

Name der Kommune (Gemeinde/Stadt)	Schwindegg	
Amtlicher Gemeindeschlüssel (AGS)		09183144
Landkreis	Mühldorf	
Regierungsbezirk	Oberbayern	

Abschließende Projektbeschreibung

Name Erschließungsgebiet:	FTTB-Ausbau in den kleineren Ortsteilen der Gemeinde Schwindegg
Ausbauender Netzbetreiber:	Telekom Deutschland GmbH

Folgende Felder sind nur bei Einteilung des Erschließungsgebiets in mehrere Lose auszufüllen:

Name Los 1:	
Ausbauender Netzbetreiber 1:	
Name Los 2:	
Ausbauender Netzbetreiber 2:	
Name Los 3:	
Ausbauender Netzbetreiber 3:	
Name Los 4:	
Ausbauender Netzbetreiber 4:	
Name Los 5:	
Ausbauender Netzbetreiber 5:	

Datum 16.10.2024

Abschließende Projektbeschreibung gemäß Ziffer 9 der Richtlinie zur Förderung des Aufbaus von Hochgeschwindigkeitsnetzen im Freistaat Bayern (BbR)

Kumulierte Informationen zu dem oben genannten Erschließungsgebiet / zu den oben genannten Losen

1. Informationen zum Projekt gem. Ziffer 9 BbR

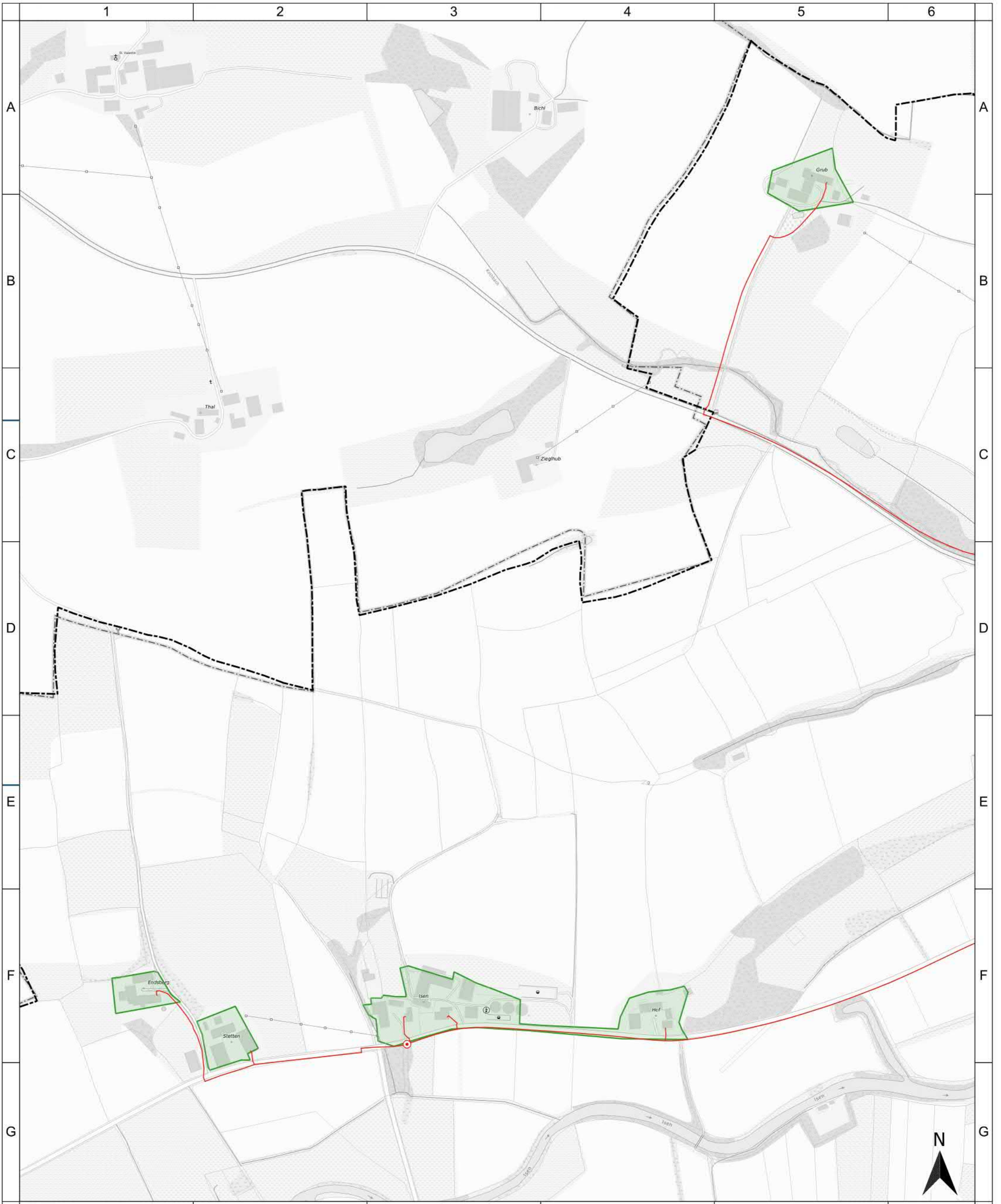
Art des Ausbaus	FTTB-H	
Vorleistungsprodukte nach Ziffer 9 BbR i.V.m. 5.2 BbR nach ABI C 2013 25/1 (bitte bestätigen Sie nur Zugangsvarianten zu Vorleistungsprodukten passend zur Art des von Ihnen gewählten Ausbaus)	FTTC	
	Zugang zu Leerrohren	Bestätigung nein
	entbündelter Zugang zum KVz	nein
	Bitstromzugang	nein
	FTTB/FTTH	
	Zugang zu Leerrohren	ja
	Zugang zu unbeschalteten Glasfaserleitung	ja
	entbündelter Zugang zum Teilnehmeranschluss	ja
	Bitstromzugang	ja
	Kabelnetz	
	Zugang zu Leerrohren	nein
	Bitstromzugang	nein
	Passive Netzinfrastruktur (nur bei FFTX/Kabel -Ausbau)	
	Zugang zu Leerrohren	ja
	Zugang zu unbeschalteten Glasfaserleitung	ja
	entbündelter Zugang zum Teilnehmeranschluss	ja
	Mobile/Drahtlose Netze	
	Bitstromzugang	nein
	gemeinsame Nutzung der physischen Masten	nein
	Zugang zu Backhaulnetzen	nein
Satellitenplattform		
Bitstromzugang		
Falls im Falle nicht regulierter Anbieter Preise zu Vorleistungsprodukten bekannt sind, geben Sie diese bitte hier ein:	Name des Produkts	Preis in €
Höhe der (kumulierten) Wirtschaftlichkeitslücke(n)		1.292.801,00 €
Förderbetrag (gem. Zuwendungsbescheid)		1.163.520,00 €
Beihilfeintensität (staatliche und kommunale Mittel)		100%

2. Grafische Darstellung des Erschließungsgebiets / der Lose inkl. geförderter Infrastruktur

Eine Darstellung des Erschließungsgebiets / der Lose inkl. der geförderten Infrastruktur wurde, entsprechend den Anforderungen des Hinweisdokuments (Punkt 5 der Hinweise zu einzelnen Positionen des Datenblattes), zusammen mit dieser abschließenden Projektbeschreibung an das Bayerische Breitbandzentrum als PDF <u>und</u> in einem GIS-fähigen Format (.shp, .kml/kmz, .dxf) übersandt und befindet sich im Anhang.	ja
---	----

3. Abschließender Hinweis

Alle Inhalte wurden mit größtmöglicher Sorgfalt und nach bestem Wissen und Gewissen erstellt. Die Informationen basieren auf den im Rahmen des Bayerischen Breitbandförderprogramms erstellten Planungsunterlagen zum Breitbandausbau in der o.g. Kommune/Stadt. Das Bayerische Breitbandzentrum übernimmt daher keinerlei Haftung für eventuelle Schäden oder Konsequenzen, die durch die direkte oder indirekte Nutzung der in diesem Dokument enthaltenen Informationen entstehen. Haftungsansprüche gegen das Breitbandzentrum, die durch die Nutzung der Inhalte bzw. durch die Nutzung fehlerhafter und unvollständiger Informationen verursacht wurden, sind grundsätzlich ausgeschlossen, sofern seitens des Breitbandzentrums kein nachweislich vorsätzliches oder grob fahrlässiges Verschulden vorliegt.



Geobasisdaten:
 © Bayerische Vermessungsverwaltung 2024
 © Bundesamt für Kartographie und Geodäsie 2024
 Nutzungsbedingungen
http://sg.geodatenzentrum.de/web_public/nutzungsbedingungen.pdf
 © OSM OpenStreetMap 2024

Legende
Ausbaubereiche und Technologie
 endg. Erschließungsgebiet FTTH/H
geförderte Infrastruktur
● gefoe. Verteiler
— gefoe. Trassen

Bearbeitet von:
 Josef Markl
 16.10.2024



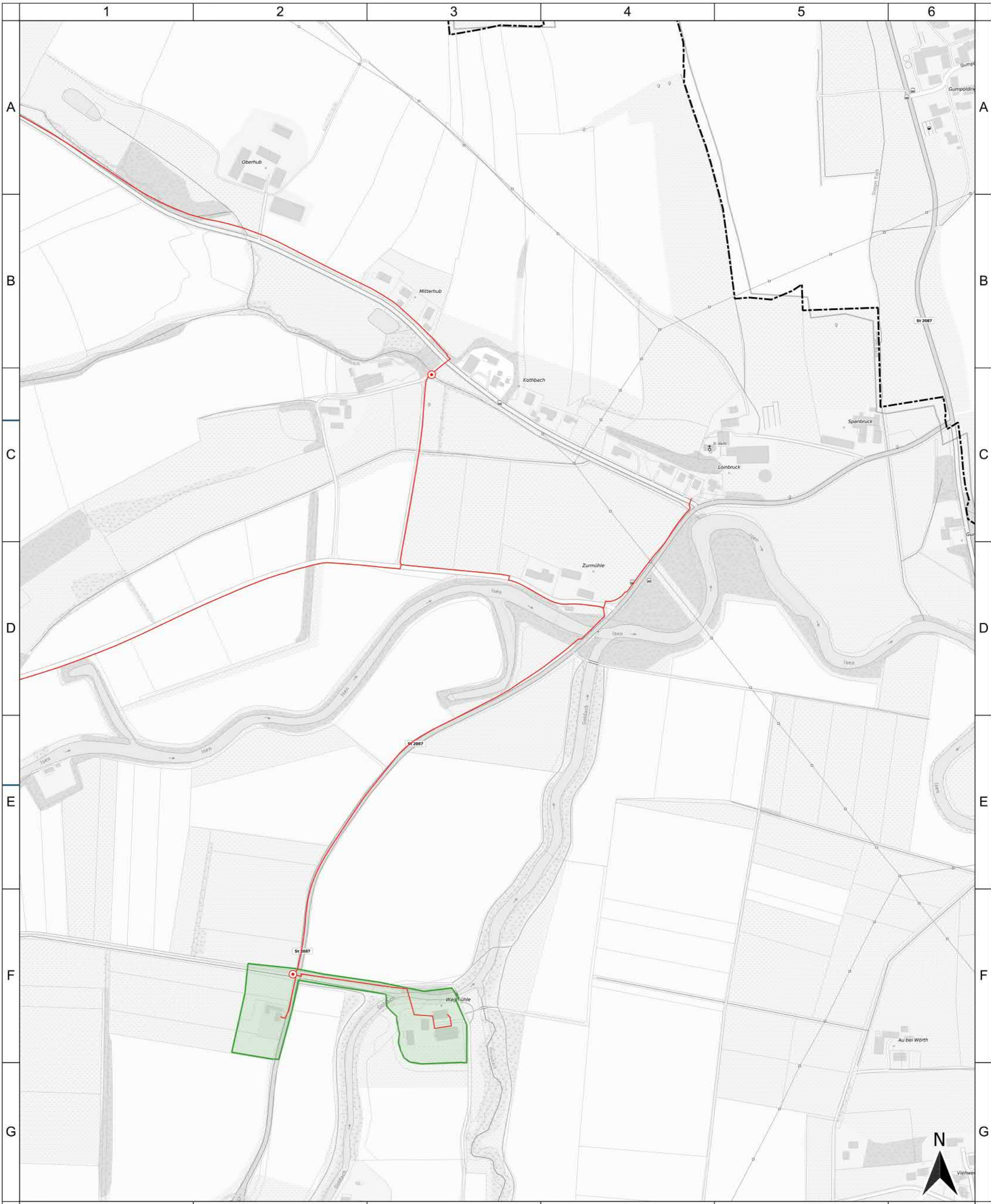
Projekt:
 SCHWINDEGG1BD04
 Typ:
 BbR Bayern

Maßstab:
 0 60 120 180 240 m

Gemeinde Schwindegg
 Endgültiges Erschließungsgebiet inklusive
 Darstellung der geförderten Infrastruktur
 Detailkarte 1

IK-T Innovative
 Kommunikations-
 Technologien
 IK-T GmbH
 Margaretenstraße 15
 93047 Regensburg

Blatt: 1



Geobasisdaten:
 © Bayerische Vermessungsverwaltung 2024
 © Bundesamt für Kartographie und Geodäsie 2024
 Nutzungsbedingungen
http://sg.geodatenzentrum.de/web_public/nutzungsbedingungen.pdf
 © OSM OpenStreetMap 2024

Legende
Ausbaubereiche und Technologie
 endg. Erschließungsgebiet FTTH/H
geförderte Infrastruktur
● gefoe. Verteiler
— gefoe. Trassen

Bearbeitet von:
 Josef Markl
 16.10.2024



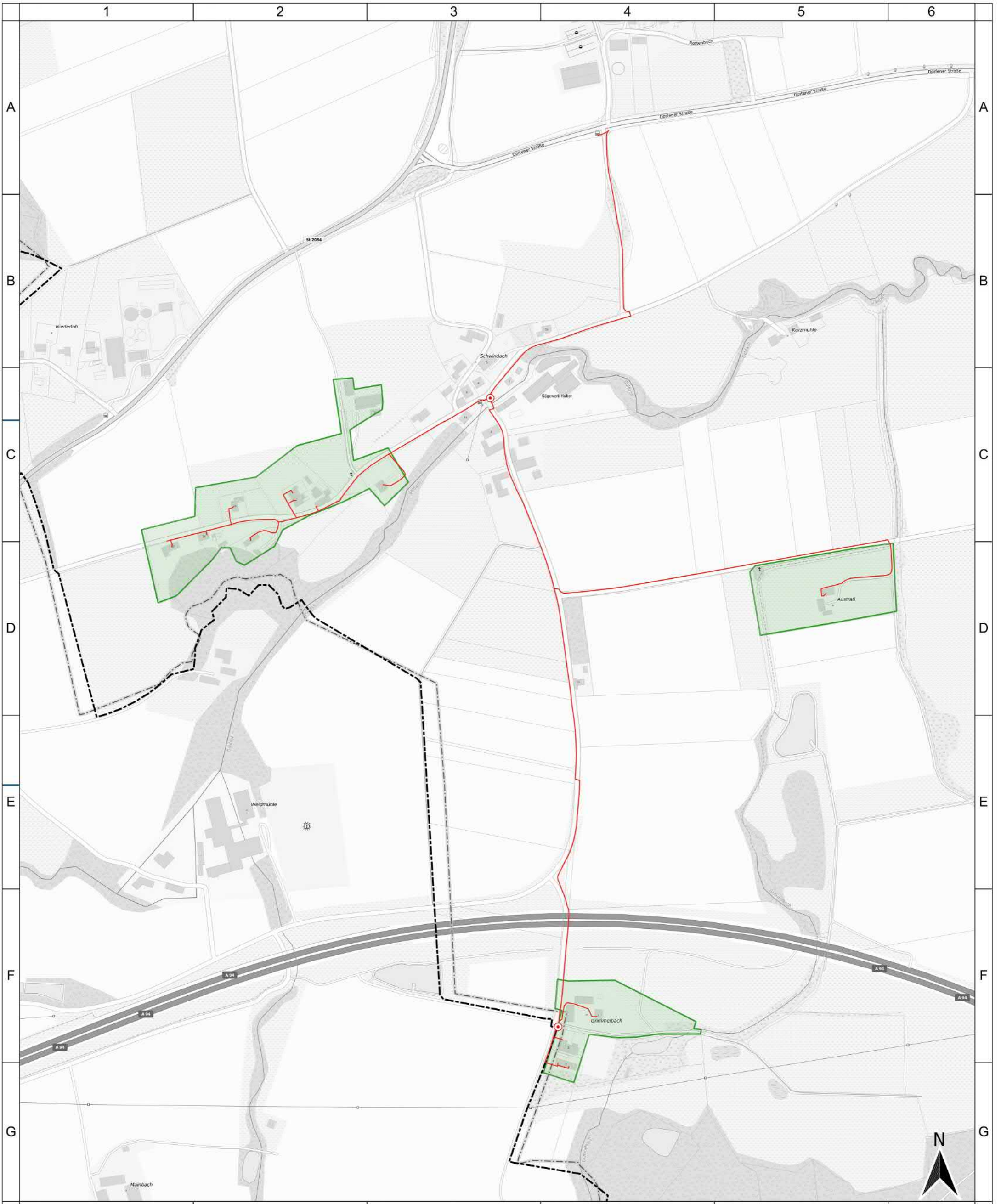
Projekt:
 SCHWINDEGG1BD04
 Typ:
 BbR Bayern

Maßstab:
 0 60 120 180 240 m

Gemeinde Schwindegg
 Endgültiges Erschließungsgebiet inklusive
 Darstellung der geförderten Infrastruktur
 Detailkarte 2

IK-T Innovative Kommunikations-Technologien
 IK-T GmbH
 Margaretenstraße 15
 93047 Regensburg

Blatt: 1



Geobasisdaten:
 © Bayerische Vermessungsverwaltung 2024
 © Bundesamt für Kartographie und Geodäsie 2024
 Nutzungsbedingungen
http://sg.geodatenzentrum.de/web_public/nutzungsbedingungen.pdf
 © OSM OpenStreetMap 2024

Legende
Ausbaubereiche und Technologie
 endg. Erschließungsgebiet FTTB/H
geförderte Infrastruktur
 gefoe. Verteiler
 gefoe. Trassen

Bearbeitet von:
 Josef Markl
 16.10.2024



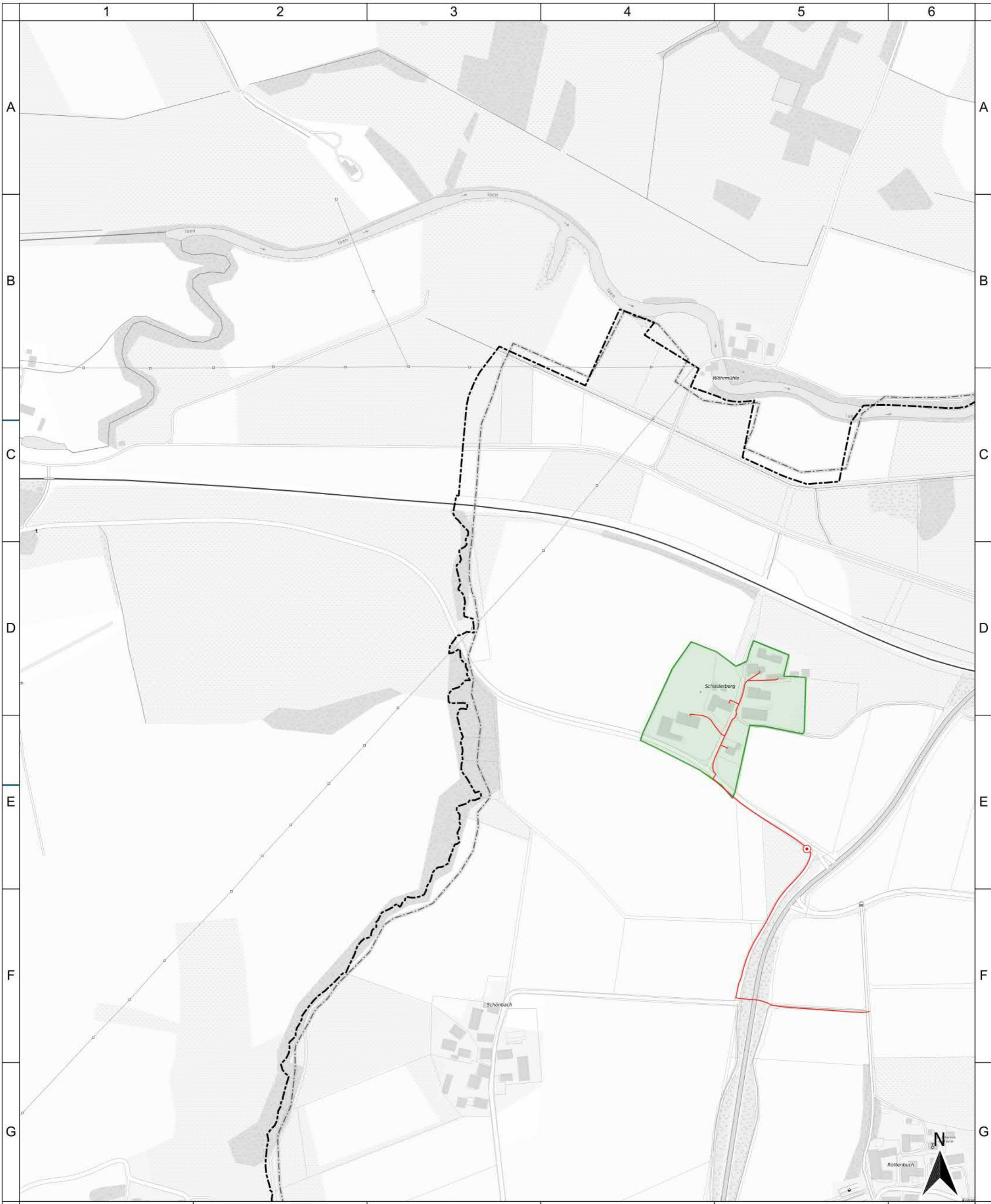
Projekt:
 SCHWINDEGG1BD04
 Typ:
 BbR Bayern

Maßstab:
 0 60 120 180 240 m

Gemeinde Schwindegg
 Endgültiges Erschließungsgebiet inklusive
 Darstellung der geförderten Infrastruktur
 Detailkarte 6

IK-T Innovative Kommunikations-Technologien
 IK-T GmbH
 Margaretenstraße 15
 93047 Regensburg

Blatt: 1



Geobasisdaten:
 © Bayerische Vermessungsverwaltung 2024
 © Bundesamt für Kartographie und Geodäsie 2024
 Nutzungsbedingungen
http://sg.geodatenzentrum.de/web_public/nutzungsbedingungen.pdf
 © OSM OpenStreetMap 2024

Legende
Ausbaubereiche und Technologie
 endg. Erschließungsgebiet FTTB/H
geförderte Infrastruktur
● geföe. Verteiler
— geföe. Trassen

Bearbeitet von:
 Josef Markl
 16.10.2024



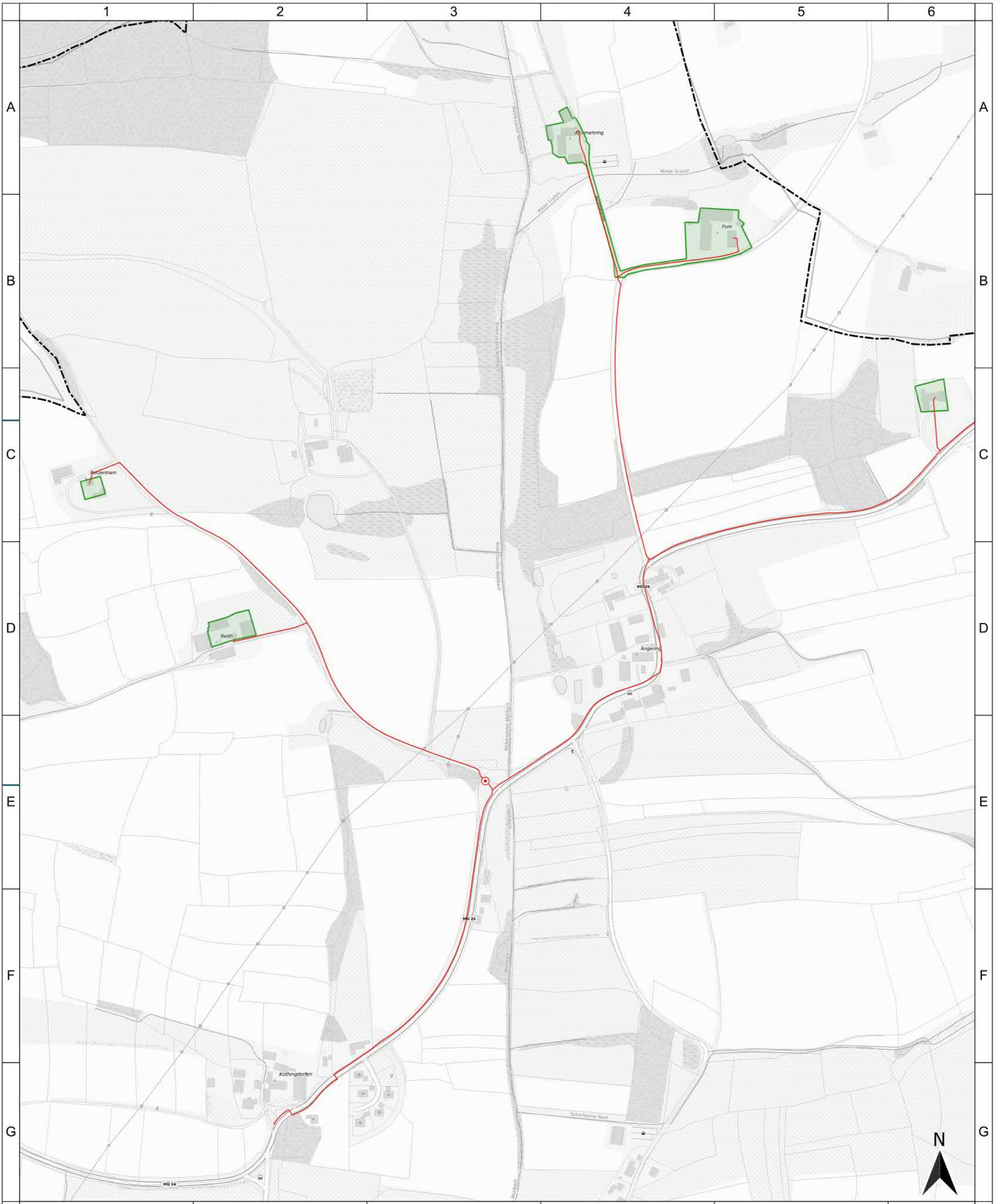
Projekt:
 SCHWINDEGG1BD04
 Typ:
 BbR Bayern

Maßstab:
 0 60 120 180 240 m

Gemeinde Schwindegg
 Endgültiges Erschließungsgebiet inklusive
 Darstellung der geförderten Infrastruktur
 Detailkarte 5

IK-T Innovative Kommunikations-Technologien
 IK-T GmbH
 Margaretenstraße 15
 93047 Regensburg

Blatt: 1



Geobasisdaten:
 © Bayerische Vermessungsverwaltung 2024
 © Bundesamt für Kartographie und Geodäsie 2024
 Nutzungsbedingungen
http://sg.geodatenzentrum.de/web_public/nutzungsbedingungen.pdf
 © OSM OpenStreetMap 2024

Legende
Ausbaubereiche und Technologie
 endg. Erschließungsgebiet FTTB/H
geförderte Infrastruktur
● gefoe. Verteiler
— gefoe. Trassen

Bearbeitet von:
 Josef Markl
 16.10.2024



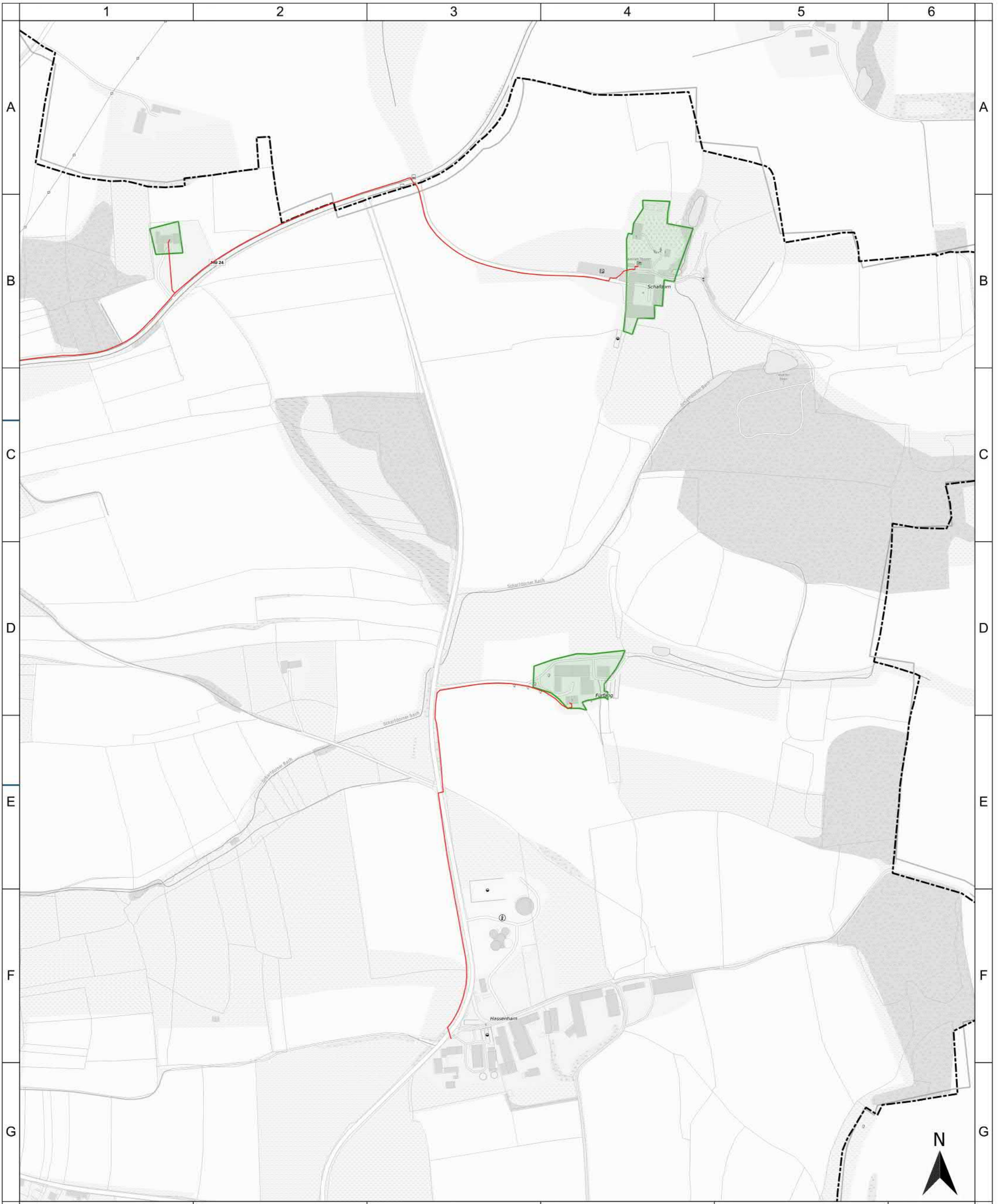
Projekt:
 SCHWINDEGG1BD04
 Typ:
 BbR Bayern

Maßstab:
 0 60 120 180 240 m

Gemeinde Schwindegg
 Endgültiges Erschließungsgebiet inklusive
 Darstellung der geförderten Infrastruktur
 Detailkarte 3

IK-T Innovative Kommunikations-Technologien
 IK-T GmbH
 Margaretenstraße 15
 93047 Regensburg

Blatt: 1



Geobasisdaten:
 © Bayerische Vermessungsverwaltung 2024
 © Bundesamt für Kartographie und Geodäsie 2024
 Nutzungsbedingungen
http://sg.geodatenzentrum.de/web_public/nutzungsbedingungen.pdf
 © OSM OpenStreetMap 2024

Legende
Ausbaubereiche und Technologie
 endg. Erschließungsgebiet FTTB/H
geförderte Infrastruktur
● gefoe. Verteiler
— gefoe. Trassen

Bearbeitet von:
 Josef Markl
 16.10.2024



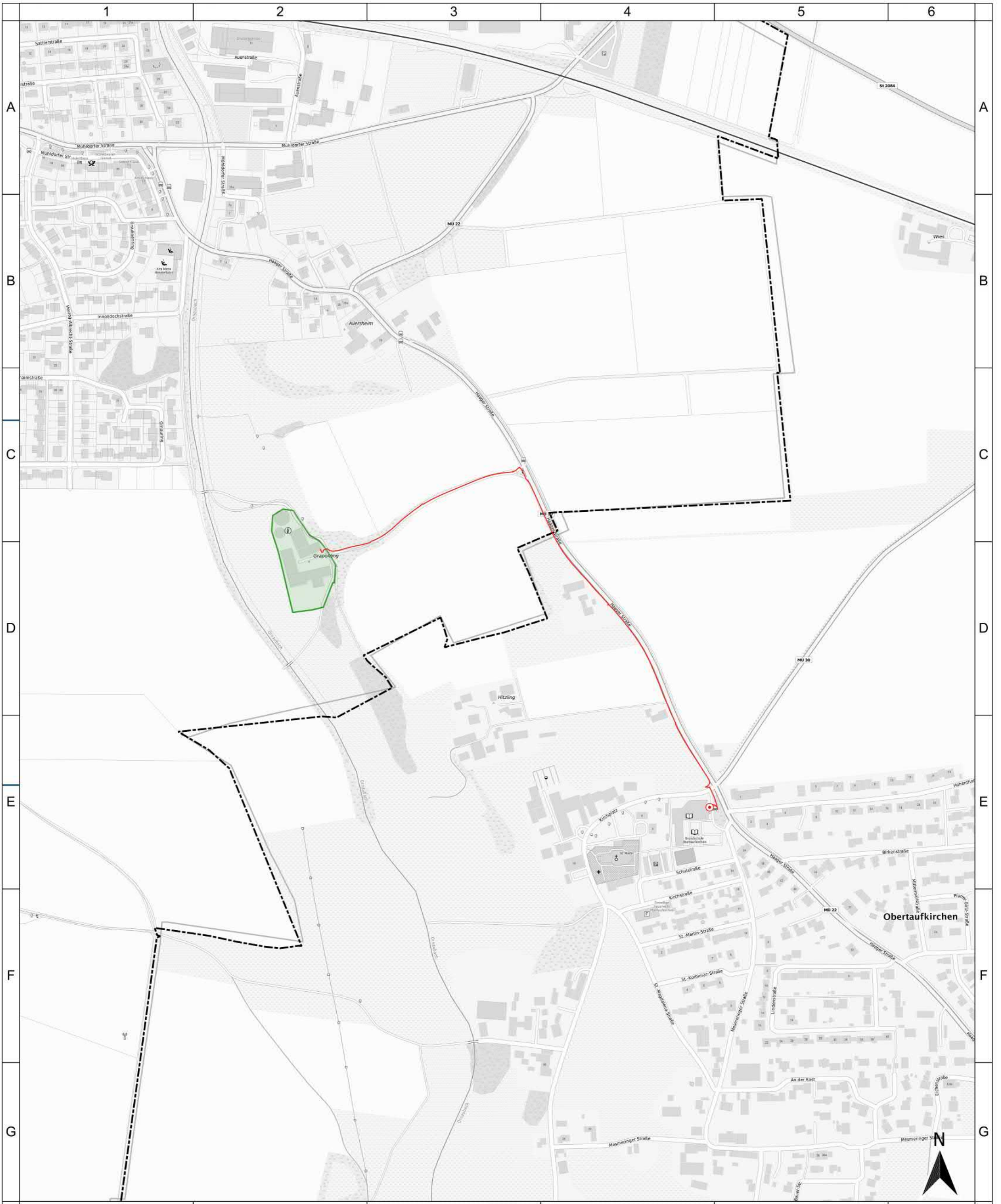
Projekt:
 SCHWINDEGG1BD04
 Typ:
 BbR Bayern

Maßstab:
 0 60 120 180 240 m

Gemeinde Schwindegg
 Endgültiges Erschließungsgebiet inklusive
 Darstellung der geförderten Infrastruktur
 Detailkarte 4

IK-T Innovative Kommunikations-Technologien
 IK-T GmbH
 Margaretenstraße 15
 93047 Regensburg

Blatt: 1



Geobasisdaten:
 © Bayerische Vermessungsverwaltung 2024
 © Bundesamt für Kartographie und Geodäsie 2024
 Nutzungsbedingungen
http://sg.geodatenzentrum.de/web_public/nutzungsbedingungen.pdf
 © OSM OpenStreetMap 2024

Legende
 Ausbaubereiche und Technologie
 endg. Erschließungsgebiet FTTB/H
 geförderte Infrastruktur
 gefoe. Verteiler
 gefoe. Trassen

Bearbeitet von:
 Josef Markl
 16.10.2024



Projekt:
 SCHWINDEGG1BD04
 Typ:
 BbR Bayern

Maßstab:
 0 60 120 180 240 m

Gemeinde Schwindegg
 Endgültiges Erschließungsgebiet inklusive
 Darstellung der geförderten Infrastruktur
 Detailkarte 7

IK-T Innovative
 Kommunikations-
 Technologien
 IK-T GmbH
 Margaretenstraße 15
 93047 Regensburg

Blatt: 1