

Name der Kommune (Gemeinde/Stadt)	Wolframs-Eschenbach, Lkr. Ansbach
Amtlicher Gemeindeschlüssel (AGS)	09571229
Landkreis	Ansbach
Regierungsbezirk	Mittelfranken

Fördersteckbrief BayGibitR

Name Erschließungsgebiet:	Gigabit 1
Ausbauender Netzbetreiber:	GlasfaserPlus GmbH
Handelsregisternummer des Netzbetreibers	HRB 111286 Amtsgericht Köln

Folgende Felder sind nur bei Einteilung des Erschließungsgebiets in mehrere Lose auszufüllen:

Name Los 1:	
Ausbauender Netzbetreiber 1:	
Handelsregisternummer des Netzbetreibers 1:	
Name Los 2:	
Ausbauender Netzbetreiber 2:	
Handelsregisternummer des Netzbetreibers 2:	
Name Los 3:	
Ausbauender Netzbetreiber 3:	
Handelsregisternummer des Netzbetreibers 3:	
Name Los 4:	
Ausbauender Netzbetreiber 4:	
Handelsregisternummer des Netzbetreibers 4:	
Name Los 5:	
Ausbauender Netzbetreiber 5:	
Handelsregisternummer des Netzbetreibers 5:	

Datum 05.08.2023

Dokumentation der Infrastruktur gemäß Ziffer 13.2 der BayGibitR

1. Allgemeine Informationen zu dem Erschließungsgebiet / zu den Losen

Interkommunale Zusammenarbeit	Nein		
falls ja: beteiligte Kommune(n)	Name	AGS	
Allgemeine Projektbeschreibung (Stichpunktartige Beschreibung der wesentlichen technischen Ausbaumaßnahmen in den EG/Losen)	Ausbau aller Adressen mit Glasfaser oder bis zur Grundstücksgrenze.		

Datum des Vertragsabschlusses (Kooperationsvertrag mit dem (jeweiligen) Netzbetreiber)	04.08.2023		(Tag.Monat. Jahr)
Geplante Anzahl versorgbarer Grundstücks- / Hausanschlüsse gesamt (s. Hinweisdokument Fördersteckbrief)	Download mind.	Upload mind.	(Anzahl)
	200 (Mbit/s)	200 (Mbit/s)	87
	1000 (Mbit/s)	1000 (Mbit/s)	15
- davon geplante Anzahl mit FTTB/H erschlossener Hausanschlüsse			101
Geplanter Abschluss der Ausbaumaßnahme(n) (laut Netzbetreiber)	09.2027		(Monat.Jahr)

2. Technische Informationen zu dem Erschließungsgebiet / zu den Losen

Art(en) des Ausbaus		
Angabe der in Aussicht gestellten Zugangsvarianten nach Nr. 13.2 BayGibitR i.V.m. Nr. 5.3 und Nr. 7.2 BayGibitR nach ABl. EU 2013/C 25/01 (bitte bestätigen Sie nur die Zugangsvarianten passend zur Art des von Ihnen gewählten Ausbaus)	FTTB	Bestätigung
	<i>Zugang zu Leerrohren</i>	Ja
	<i>Zugang zu unbeschalteten Glasfaserleitungen</i>	Ja
	<i>entbündelter Zugang zum Teilnehmeranschluss</i>	Ja
	<i>Bitstromzugang</i>	Ja
	ggf. zusätzlich bei sonstiger Infrastruktur	
<i>gemeinsame Nutzung der physischen Masten</i>		
<i>Zugang zu Backhaulnetzen</i>		
Werden Leerrohre verlegt, so müssen diese groß genug sein, um Platz für mehrere (mindestens drei) Kabelnetze sowie für Point-to-Multipoint- und Point-to-Point-Lösungen zu bieten.	Bestätigung zur Dimensionierung der Leerrohre	
	<i>Leerrohre bieten ausreichend Platz</i>	Ja
Falls ein nicht regulierter Anbieter den Zuschlag erhalten hat und die Preise der Zugangsvarianten (Vorleistungsprodukte) bekannt sind, geben Sie diese bitte hier ein:	Name des Produkts	Preis in €

Daten der geplanten Infrastruktur	Tiefbau unversiegelt	335	(Meter)
	Tiefbau versiegelt	861	(Meter)
	Oberirdische Leitungsverläufe	0	(Meter)
	Masten	0	(Anzahl)
	Leerrohr	6.538	(Meter)
	Glasfaser	23.446	(Meter)
	Haupteinspeisepunkte (POP)	1	(Anzahl)
	Muffen / Schächte / MFG	8	(Anzahl)
Grundstücks- / Hausanschlüsse	102	(Anzahl)	

3. Grafische Darstellung des Erschließungsgebiets, Bestätigungen

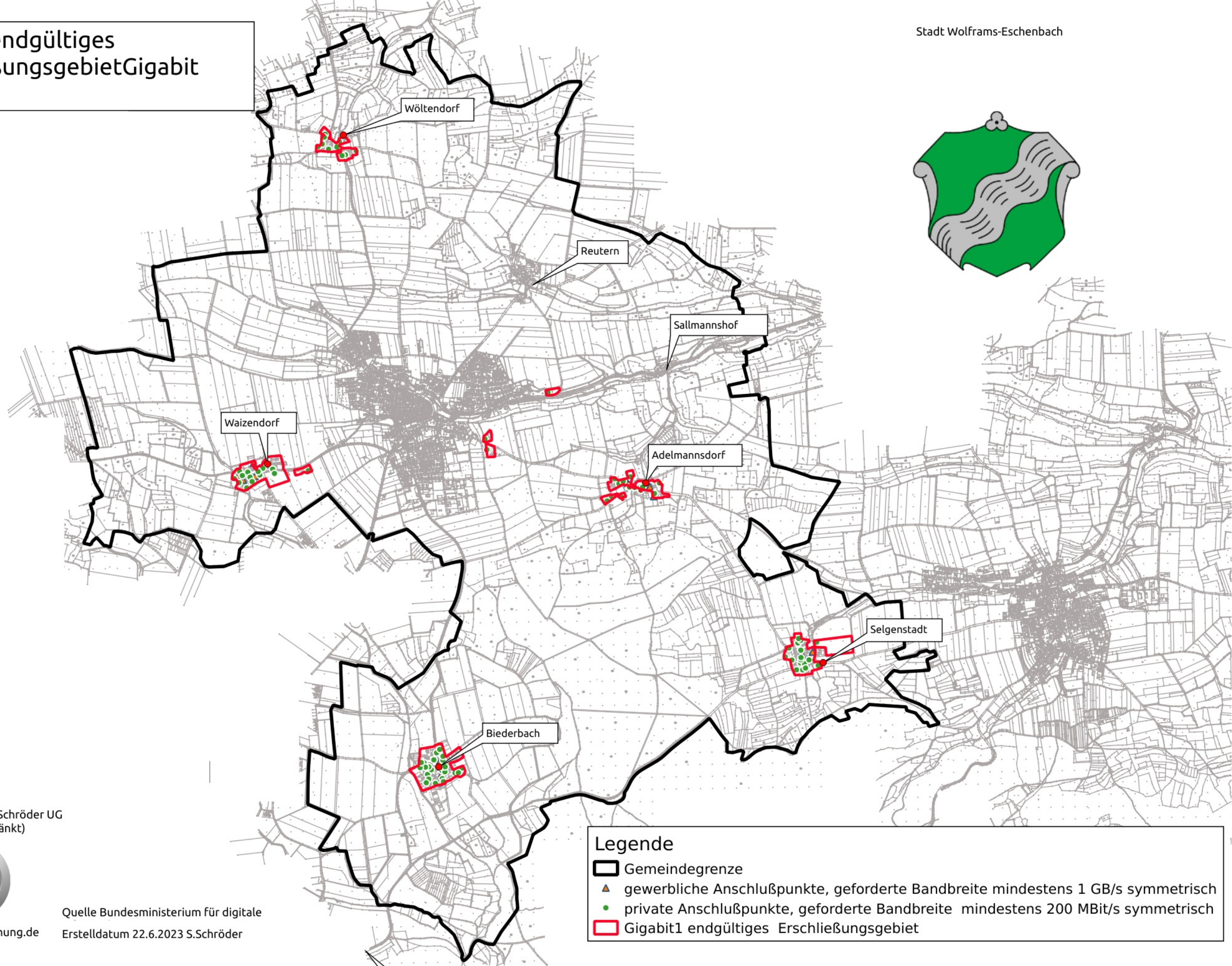
Eine Darstellung des Erschließungsgebiets / der Lose wurde, entsprechend den Anforderungen des Hinweisdokuments, zusammen mit diesem Fördersteckbrief an das Bayerische Breitbandzentrum als PDF übersand und befindet sich im Anhang.	Ja
Ein Abdruck des unterzeichneten Kooperationsvertrages/Pachtvertrages wird/wurde der Bundesnetzagentur in elektronischer Form an breitbandbeihilfen@bnetza.de vorgelegt.	Ja

4. Abschließender Hinweis

Alle Inhalte wurden mit größtmöglicher Sorgfalt und nach bestem Wissen und Gewissen erstellt. Die Informationen basieren auf den im Rahmen des Bayerischen Breitbandförderprogramms erstellten Planungsunterlagen zum Breitbandausbau in der o.g. Kommune/Stadt. Das Bayerische Breitbandzentrum übernimmt daher keinerlei Haftung für eventuelle Schäden oder Konsequenzen, die durch die direkte oder indirekte Nutzung der in diesem Dokument enthaltenen Informationen entstehen. Haftungsansprüche gegen das Breitbandzentrum, die durch die Nutzung der Inhalte bzw. durch die Nutzung fehlerhafter und unvollständiger Informationen verursacht wurden, sind grundsätzlich ausgeschlossen, sofern seitens des Breitbandzentrums kein nachweislich vorsätzliches oder grob fahrlässiges Verschulden vorliegt.

endgültiges ErschließungsgebietGigabit

Stadt Wolframs-Eschenbach



Planungsbüro Stephan Schröder UG
(haftungsbeschränkt)

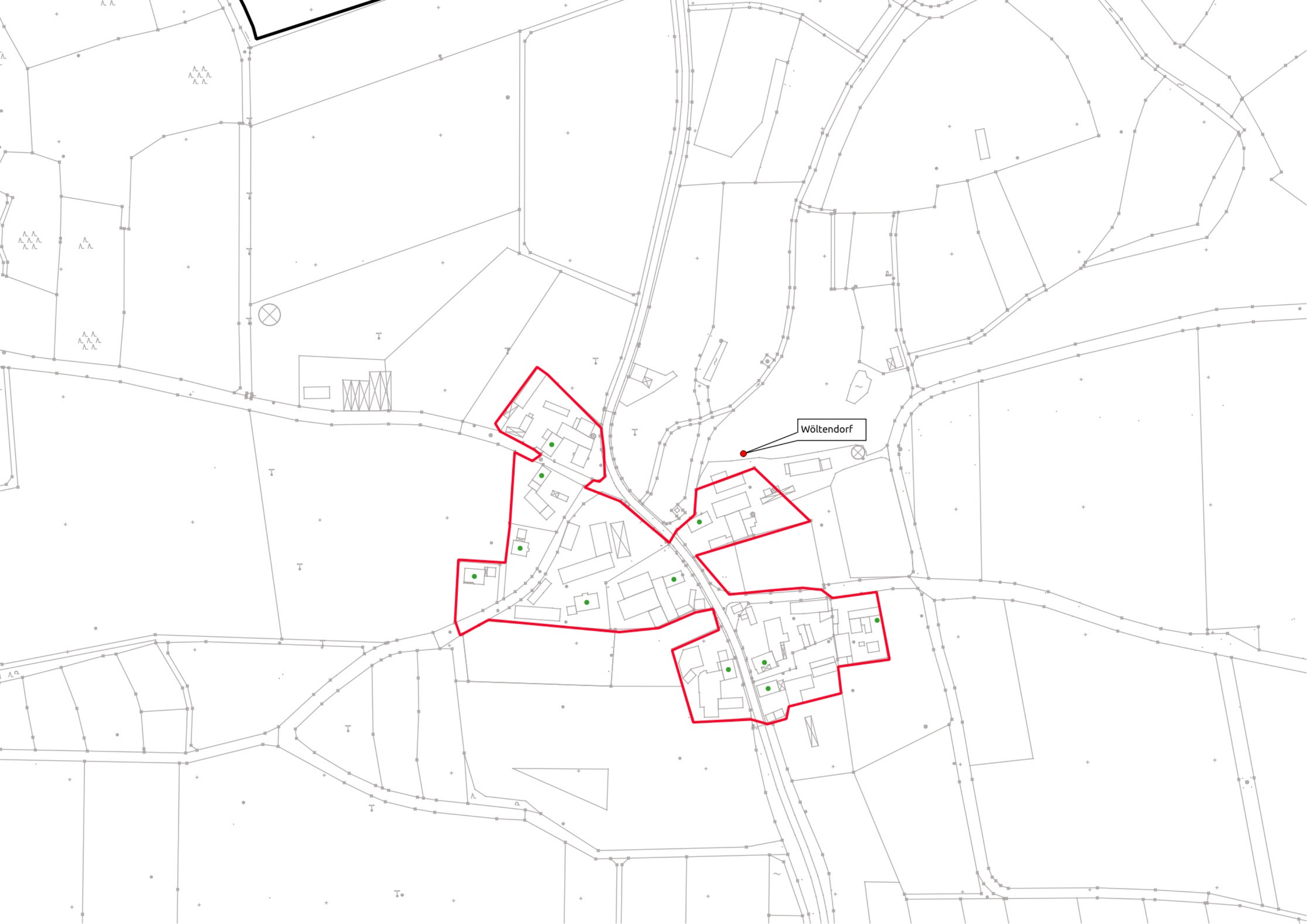


www.breitbandplanung.de

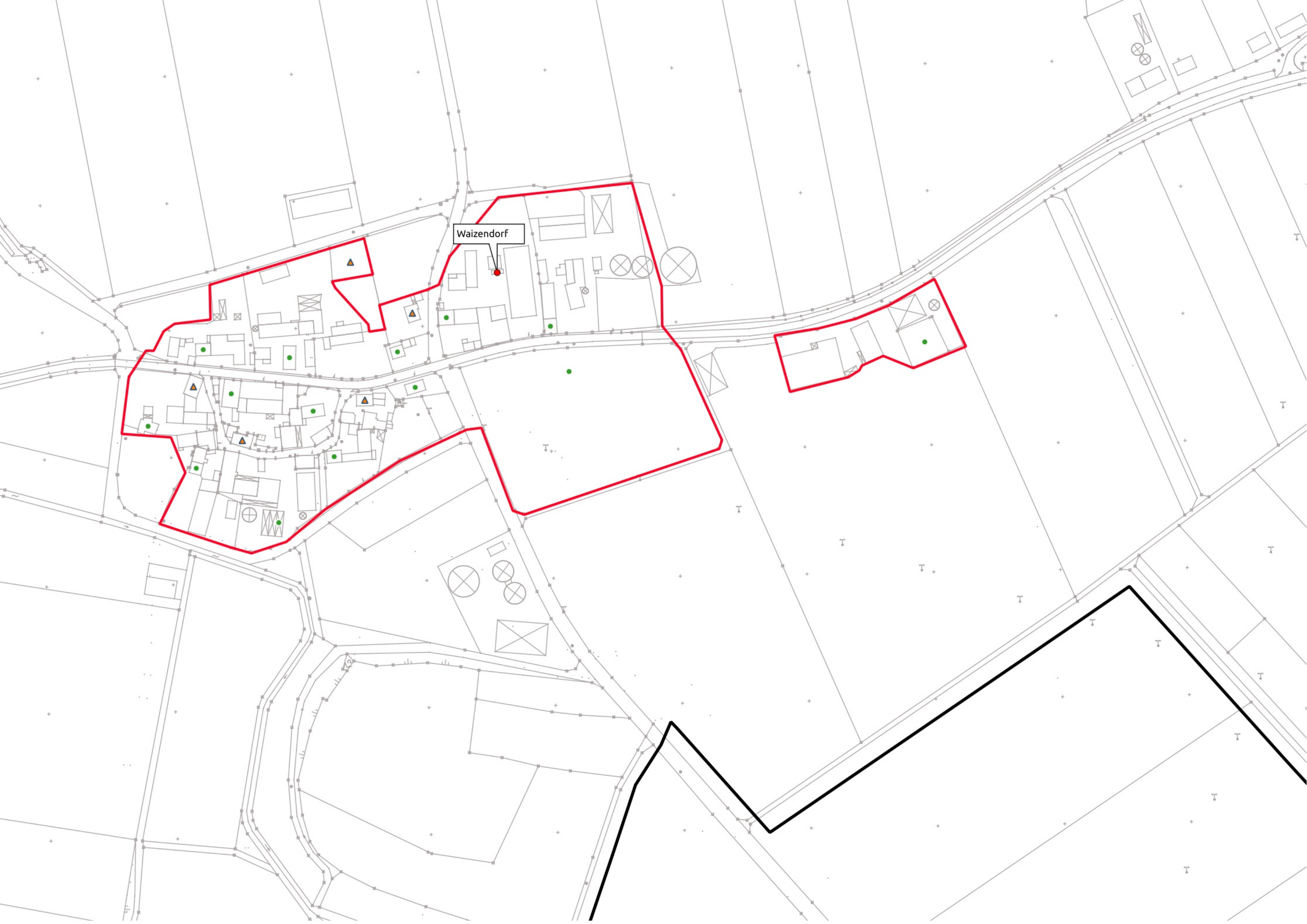
Quelle Bundesministerium für digitale
Erstelldatum 22.6.2023 S.Schröder

Legende

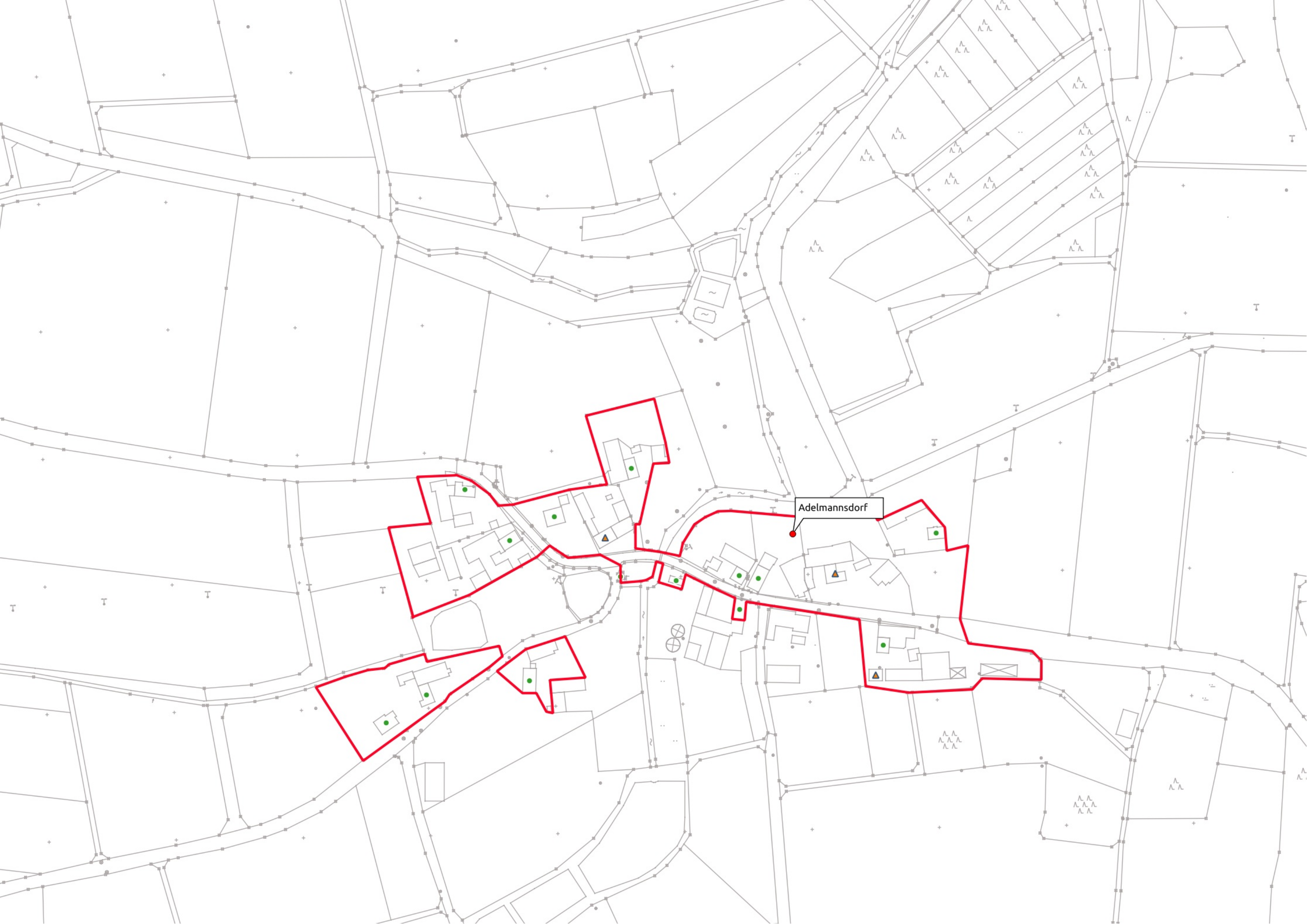
- Gemeindegrenze
- gewerbliche Anschlußpunkte, geforderte Bandbreite mindestens 1 GB/s symmetrisch
- private Anschlußpunkte, geforderte Bandbreite mindestens 200 MBit/s symmetrisch
- Gigabit1 endgültiges Erschließungsgebiet



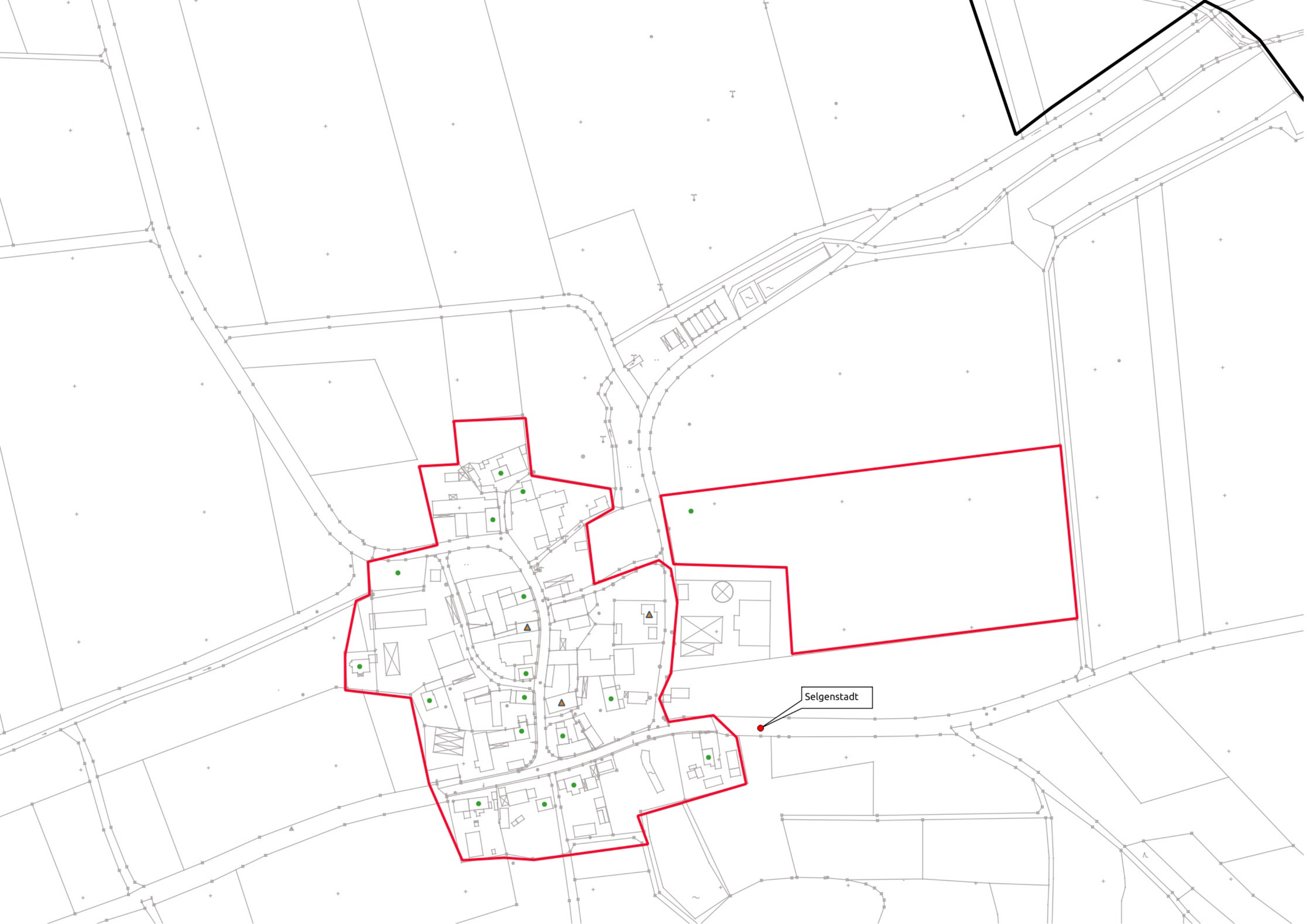
Wöltendorf

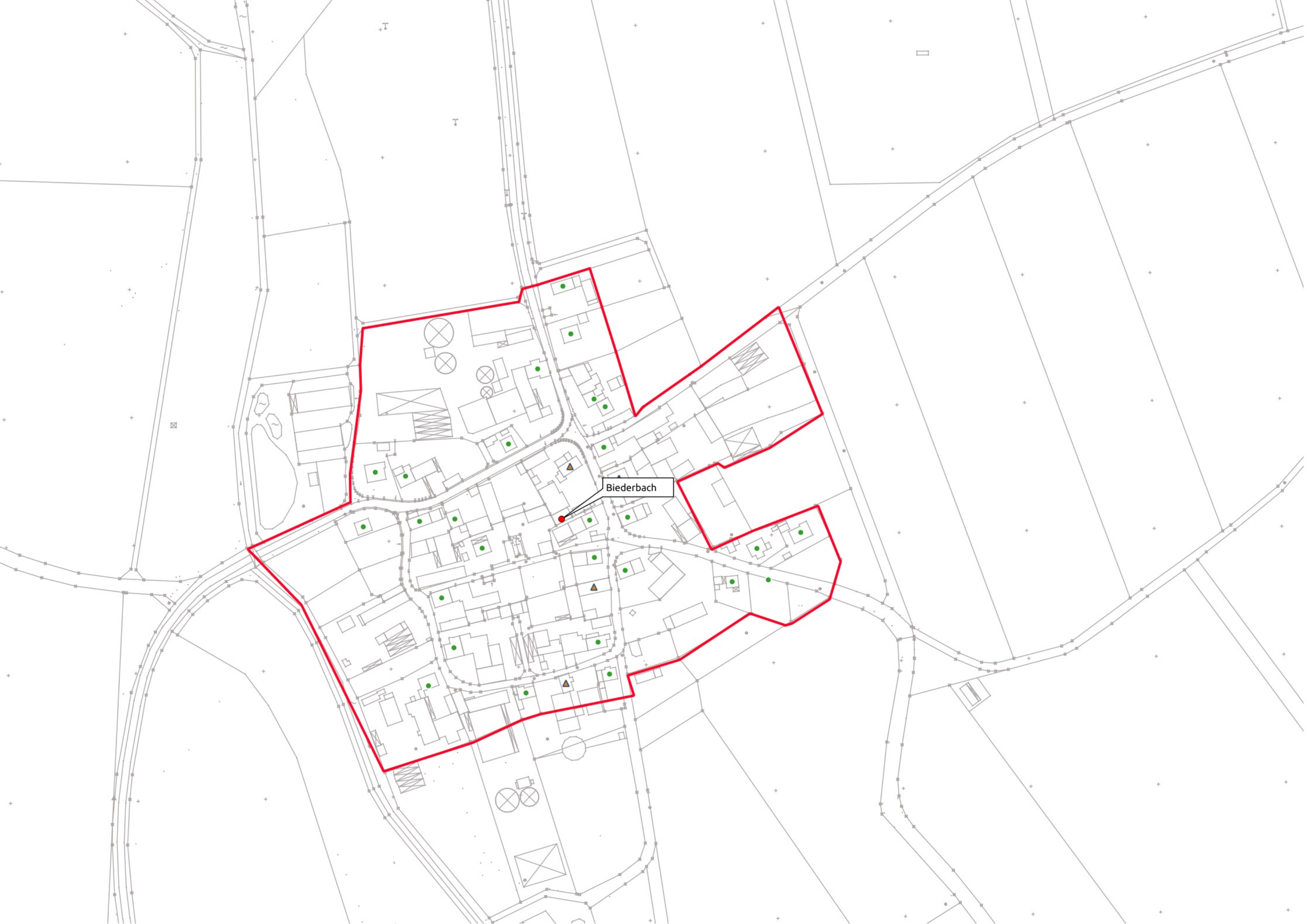


Waizendorf



Adelmannsdorf





Biederbach

