

Name der Kommune (Gemeinde/Stadt)	Hengersberg, Lkr. Deggendorf
Amtlicher Gemeindeschlüssel (AGS)	09271125
Landkreis	Deggendorf
Regierungsbezirk	Deggendorf

Fördersteckbrief BayGibitR

Name Erschließungsgebiet:	Hengersberg u. Ortsteile Furth, Oberanzenberg, Thannberg, Walmering (1, 5, 14)
Ausbauender Netzbetreiber:	Glasfaser Hengersberg GmbH
Handelsregisternummer des Netzbetreibers	Amtsgericht Deggendorf, HRB 4227

Folgende Felder sind nur bei Einteilung des Erschließungsgebiets in mehrere Lose auszufüllen:

Name Los 1:	Los: 1/ EG: Hengersberg
Ausbauender Netzbetreiber 1:	
Handelsregisternummer des Netzbetreibers 1:	Amtsgericht Deggendorf, HRB 4227
Name Los 2:	Los: 2 / EG: Furth, Oberanzenberg, Thannber, Walmering
Ausbauender Netzbetreiber 2:	
Handelsregisternummer des Netzbetreibers 2:	Amtsgericht Deggendorf, HRB 4227
Name Los 3:	
Ausbauender Netzbetreiber 3:	
Handelsregisternummer des Netzbetreibers 3:	
Name Los 4:	
Ausbauender Netzbetreiber 4:	
Handelsregisternummer des Netzbetreibers 4:	
Name Los 5:	
Ausbauender Netzbetreiber 5:	
Handelsregisternummer des Netzbetreibers 5:	

Datum 22.04.2024

Dokumentation der Infrastruktur gemäß Ziffer 13.2 der BayGibitR

1. Allgemeine Informationen zu dem Erschließungsgebiet / zu den Losen

Interkommunale Zusammenarbeit	Nein	
falls ja: beteiligte Kommune(n)	Name	AGS
Allgemeine Projektbeschreibung (Stichpunktartige Beschreibung der wesentlichen technischen Ausbaumaßnahmen in den EG/Losen)	Planung, Errichtung und Betrieb eines gigabitfähigen Glasfaser-Netzes im Erschließungsgebiet Markt Hengersberg	

Datum des Vertragsabschlusses (Kooperationsvertrag mit dem (jeweiligen) Netzbetreiber)	04.04.2023		(Tag.Monat.Jahr)	
Geplante Anzahl versorgbarer Hausanschlüsse gesamt (vgl. Nr. 1, 4.1 und 5.4 Fördergrundsätze)	Download mind.	Upload mind.		(Anzahl)
	200 (Mbit/s)	200 (Mbit/s)	386	
	1000 (Mbit/s)	1000 (Mbit/s)	111	
	(Mbit/s)	(Mbit/s)		
- davon geplante Anzahl mit FTTB/H erschlossener Hausanschlüsse			481	
Geplanter Abschluss der Ausbaumaßnahme(n) (laut Netzbetreiber)	09.2026		(Monat.Jahr)	

2. Technische Informationen zu dem Erschließungsgebiet / zu den Losen

Art(en) des Ausbaus			
Angabe der in Aussicht gestellten Zugangsvarianten nach Nr. 13.2 BayGibitR i.V.m. Nr. 5.3 BayGibitR nach ABl. EU 2013/C 25/01 (bitte bestätigen Sie nur die Zugangsvarianten passend zur Art des von Ihnen gewählten Ausbaus)	FTTB	Bestätigung	
	Zugang zu Leerrohren	Ja	
	Zugang zu unbeschalteten Glasfaserleitungen	Ja	
	entbündelter Zugang zum Teilnehmeranschluss	Ja	
	Bitstromzugang	Ja	
	ggf. zusätzlich bei sonstiger Infrastruktur		
	gemeinsame Nutzung der physischen Masten		
Zugang zu Backhaulnetzen			
Werden Leerrohre verlegt, so müssen diese groß genug sein, um Platz für mehrere (mindestens drei) Kabelnetze sowie für Point-to-Multipoint- und Point-to-Point-Lösungen zu bieten.	Bestätigung zur Dimensionierung der Leerrohre		
	Leerrohre bieten ausreichend Platz	Ja	
Falls ein nicht regulierter Anbieter den Zuschlag erhalten hat und die Preise der Zugangsvarianten (Vorleistungsprodukte) bekannt sind, geben Sie diese bitte hier ein:	Name des Produkts	Preis in €	

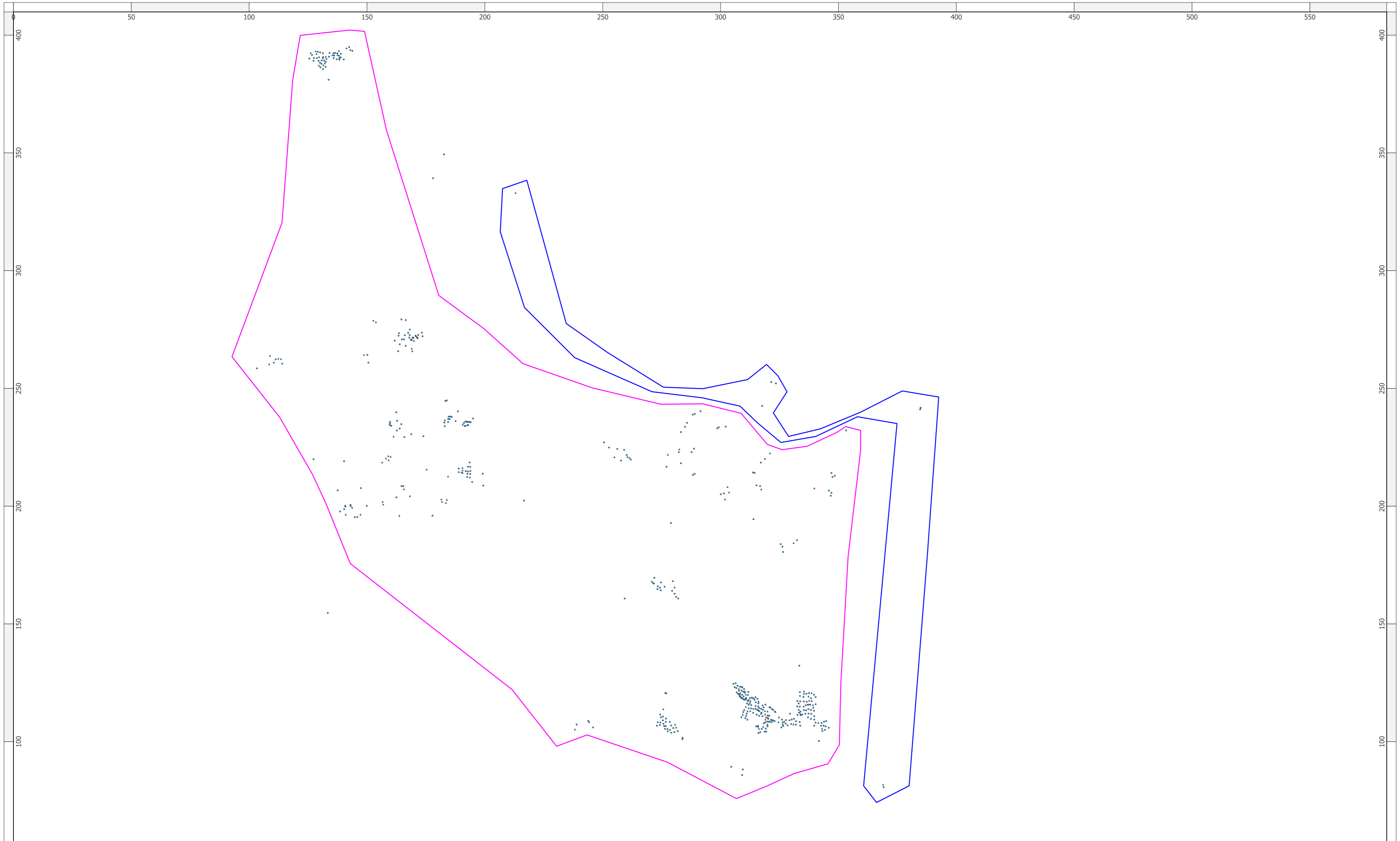
Daten der geplanten Infrastruktur	Tiefbau unversiegelt	11.862	(Meter)
	Tiefbau versiegelt	11.146	(Meter)
	Oberirdische Leitungsverläufe	0	(Meter)
	Masten	0	(Anzahl)
	Leerrohr	67.045	(Meter)
	Glasfaser	206.550	(Meter)
	Haupteinspeisepunkte (POP)	0	(Anzahl)
	Muffen / Schächte / MFG	21	(Anzahl)
	Hausanschlüsse	497	(Anzahl)

3. Grafische Darstellung des Erschließungsgebiets, Bestätigungen

Eine Darstellung des Erschließungsgebiets / der Lose wurde, entsprechend den Anforderungen des Hinweisdokuments, zusammen mit diesem Fördersteckbrief an das Bayerische Breitbandzentrum als PDF <u>und</u> im GIS-fähigen Format .shp übersandt und befindet sich im Anhang.	Ja
Ein Abdruck des unterzeichneten Kooperationsvertrages/Pachtvertrages wird/wurde der Bundesnetzagentur in elektronischer Form an breitbandbeihilfen@bnetza.de vorgelegt.	Ja

4. Abschließender Hinweis

Alle Inhalte wurden mit größtmöglicher Sorgfalt und nach bestem Wissen und Gewissen erstellt. Die Informationen basieren auf den im Rahmen des Bayerischen Breitbandförderprogramms erstellten Planungsunterlagen zum Breitbandausbau in der o.g. Kommune/Stadt. Das Bayerische Breitbandzentrum übernimmt daher keinerlei Haftung für eventuelle Schäden oder Konsequenzen, die durch die direkte oder indirekte Nutzung der in diesem Dokument enthaltenen Informationen entstehen. Haftungsansprüche gegen das Breitbandzentrum, die durch die Nutzung der Inhalte bzw. durch die Nutzung fehlerhafter und unvollständiger Informationen verursacht wurden, sind grundsätzlich ausgeschlossen, sofern seitens des Breitbandzentrums kein nachweislich vorsätzliches oder grob fahrlässiges Verschulden vorliegt.



Koordinatenbezugssystem: EPSG:25832
 Geobasisdaten: © Bayerische Vermessungsverwaltung (www.geodaten.bayern.de)
 © OpenStreetMap contributors (www.openstreetmap.org/copyright)

Legende

Erschließungsgebiet zum Fördersteckbrief

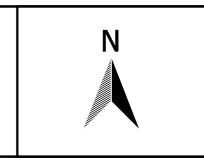
- Los 1
- Los 2

Anschlusspunkte

- gewerblich
- privat
- FTTB (gigabitfähig)

Bearbeitet von:
 A.Hirschhorn
 15.04.2024

Maßstab: 1:25.000



**Karte zum Fördersteckbrief
 Hengersberg BayGibITR**
 Markt Hengersberg
 Mimminger Str. 2
 94491 Hengersberg

HPE **Hofmann Planung und Entwicklung GmbH**
 Bahnzaunerweg 3b, 84381 Johanniskirchen
 Tel. +49 8564 96300-0, Fax +49 8564 96300-12
 info@hpe-planung.de, www.hpe-planung.de