

Name der Kommune (Gemeinde/Stadt)	Oberpörling, Lkr. Deggendorf
Amtlicher Gemeindeschlüssel (AGS)	09271139
Landkreis	Deggendorf
Regierungsbezirk	Niederbayern

### Fördersteckbrief BayGibitR

Name Erschließungsgebiet:	Oberpörling EG 1 bis EG 4
Ausbauender Netzbetreiber:	Telekom Deutschland GmbH
Handelsregisternummer des Netzbetreibers	HRB 5919 Bonn

**Folgende Felder sind nur bei Einteilung des Erschließungsgebiets in mehrere Lose auszufüllen:**

Name Los 1:	
Ausbauender Netzbetreiber 1:	
Handelsregisternummer des Netzbetreibers 1:	
Name Los 2:	
Ausbauender Netzbetreiber 2:	
Handelsregisternummer des Netzbetreibers 2:	
Name Los 3:	
Ausbauender Netzbetreiber 3:	
Handelsregisternummer des Netzbetreibers 3:	
Name Los 4:	
Ausbauender Netzbetreiber 4:	
Handelsregisternummer des Netzbetreibers 4:	
Name Los 5:	
Ausbauender Netzbetreiber 5:	
Handelsregisternummer des Netzbetreibers 5:	

**Datum** 06.05.2024

### Dokumentation der Infrastruktur gemäß Ziffer 13.2 der BayGibitR

#### 1. Allgemeine Informationen zu dem Erschließungsgebiet / zu den Losen

Interkommunale Zusammenarbeit	Nein	
falls ja: beteiligte Kommune(n)	Name	AGS
Allgemeine Projektbeschreibung (Stichpunktartige Beschreibung der wesentlichen technischen Ausbaumaßnahmen in den EG/Losen)	Planung, Errichtung und Betrieb eines gigabitfähigen Glasfaser-Netzes im Erschließungsgebiet Gemeinde Oberpörling (EG 1-4): EG 1: Oberpörling-Ost, EG 2: Oberpörling-West, EG 3: Niederpörling, EG 4: Bürg	

Datum des Vertragsabschlusses (Kooperationsvertrag mit dem (jeweiligen) Netzbetreiber)	16.04.2024		(Tag.Monat.Jahr)	
Geplante Anzahl versorgbarer Grundstücks- / Hausanschlüsse gesamt (s. Hinweisdokument Fördersteckbrief)	Download mind.	Upload mind.		(Anzahl)
	200 (Mbit/s)	200 (Mbit/s)	123	
	1000 (Mbit/s)	1000 (Mbit/s)	12	
	(Mbit/s)	(Mbit/s)		
- davon geplante Anzahl mit FTTB/H erschlossener Hausanschlüsse				135
Geplanter Abschluss der Ausbaumaßnahme(n) (laut Netzbetreiber)	04.2026		(Monat.Jahr)	

## 2. Technische Informationen zu dem Erschließungsgebiet / zu den Losen

Art(en) des Ausbaus			
Angabe der in Aussicht gestellten Zugangsvarianten nach Nr. 13.2 BayGibitR i.V.m. Nr. 5.3 und Nr. 7.2 BayGibitR nach ABl. EU 2013/C 25/01 (bitte bestätigen Sie nur die Zugangsvarianten passend zur Art des von Ihnen gewählten Ausbaus)	<b>FTTB</b>	<b>Bestätigung</b>	
	Zugang zu Leerrohren	Ja	
	Zugang zu unbeschalteten Glasfaserleitungen	Ja	
	entbündelter Zugang zum Teilnehmeranschluss	Ja	
	Bitstromzugang	Ja	
	<b>ggf. zusätzlich bei sonstiger Infrastruktur</b>		
	gemeinsame Nutzung der physischen Masten		
Zugang zu Backhaulnetzen			
Werden Leerrohre verlegt, so müssen diese groß genug sein, um Platz für mehrere (mindestens drei) Kabelnetze sowie für Point-to-Multipoint- und Point-to-Point-Lösungen zu bieten.	<b>Bestätigung zur Dimensionierung der Leerrohre</b>		
	Leerrohre bieten ausreichend Platz	Ja	
Falls ein nicht regulierter Anbieter den Zuschlag erhalten hat und die Preise der Zugangsvarianten (Vorleistungsprodukte) bekannt sind, geben Sie diese bitte hier ein:	Name des Produkts	Preis in €	

Daten der geplanten Infrastruktur	Tiefbau unversiegelt	1.466	(Meter)
	Tiefbau versiegelt	1.644	(Meter)
	Oberirdische Leitungsverläufe	0	(Meter)
	Masten	0	(Anzahl)
	Leerrohr	8.286	(Meter)
	Glasfaser	32.937	(Meter)
	Haupteinspeisepunkte (POP)	1	(Anzahl)
	Muffen / Schächte / MFG	5	(Anzahl)
	Grundstücks- / Hausanschlüsse	135	(Anzahl)

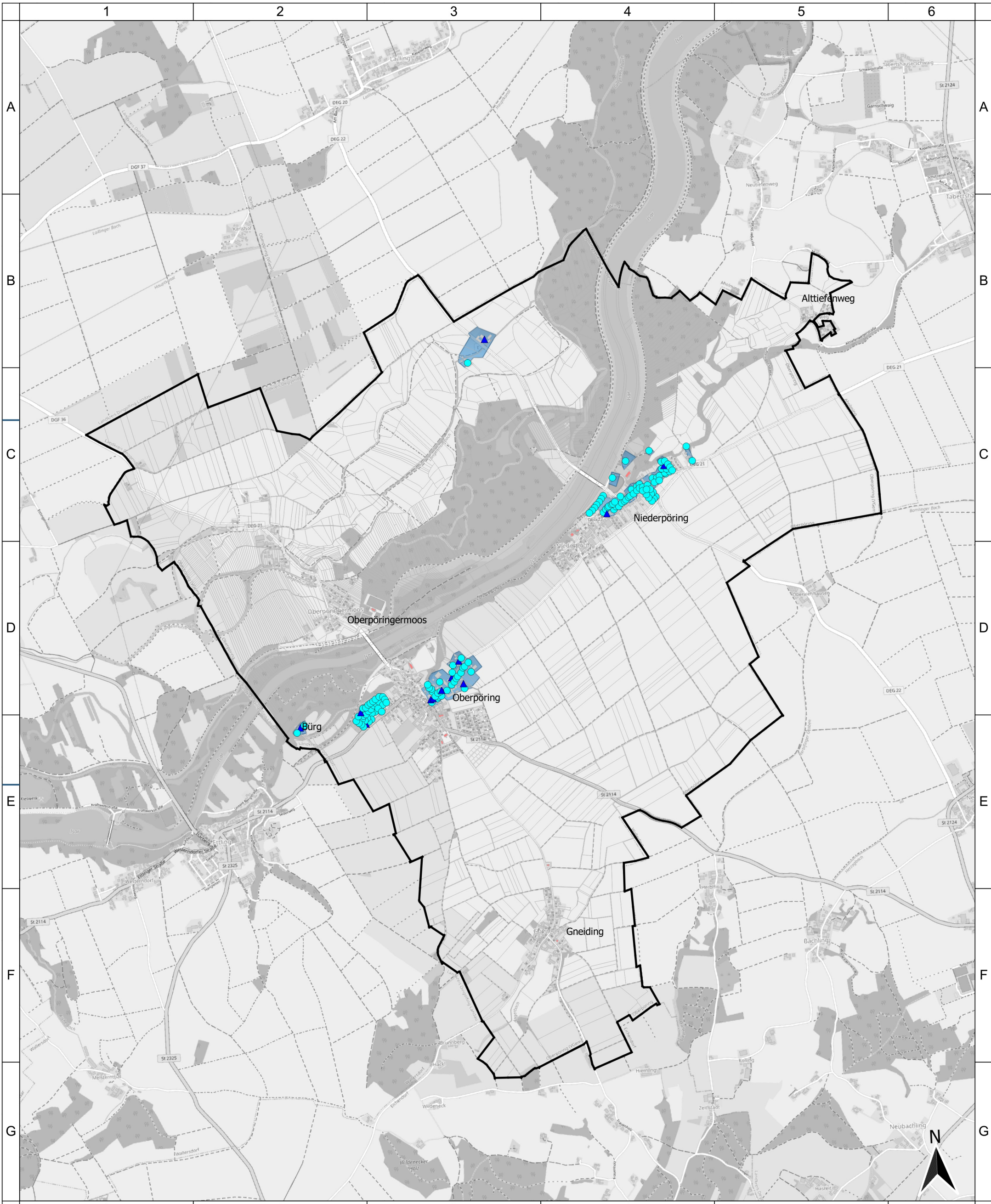
## 3. Grafische Darstellung des Erschließungsgebiets, Bestätigungen

Eine Darstellung des Erschließungsgebiets / der Lose wurde, entsprechend den Anforderungen des Hinweisdokuments, zusammen mit diesem Fördersteckbrief an das Bayerische Breitbandzentrum als PDF übersandt und befindet sich im Anhang.	Ja
Ein Abdruck des unterzeichneten Kooperationsvertrages/Pachtvertrages wird/wurde der Bundesnetzagentur in elektronischer Form an breitbandbeihilfen@bnetza.de vorgelegt.	Ja

## 4. Abschließender Hinweis

Alle Inhalte wurden mit größtmöglicher Sorgfalt und nach bestem Wissen und Gewissen erstellt. Die Informationen basieren auf den im Rahmen des Bayerischen Breitbandförderprogramms erstellten Planungsunterlagen zum Breitbandausbau in der o.g. Kommune/Stadt. Das Bayerische Breitbandzentrum übernimmt daher keinerlei Haftung für eventuelle Schäden oder Konsequenzen, die durch die direkte oder indirekte Nutzung der in diesem Dokument enthaltenen Informationen entstehen. Haftungsansprüche gegen das Breitbandzentrum, die durch die Nutzung der Inhalte bzw. durch die Nutzung fehlerhafter und unvollständiger Informationen verursacht wurden, sind grundsätzlich ausgeschlossen, sofern seitens des Breitbandzentrums kein nachweislich vorsätzliches oder grob fahrlässiges Verschulden vorliegt.
---





2024  
 Geobasisdaten: © Bayerische Vermessungsverwaltung 2021

- Legende**
- Ausbaubereiche und Technologien**
- Gemeindegrenze
  - endg. FTTB-EG
- Anschlusspunkte**
- △ gewerblich
  - privat
- Bandbreite**
- mind. 200 Mbit/s symmetrisch
  - mind. 1 Gbit/s symmetrisch

Bearbeitet von:  
 Leonhard Hecht  
 12.01.2024

Maßstab: 25000  
 0 300 600 900 1.200 m

Blatt: 1

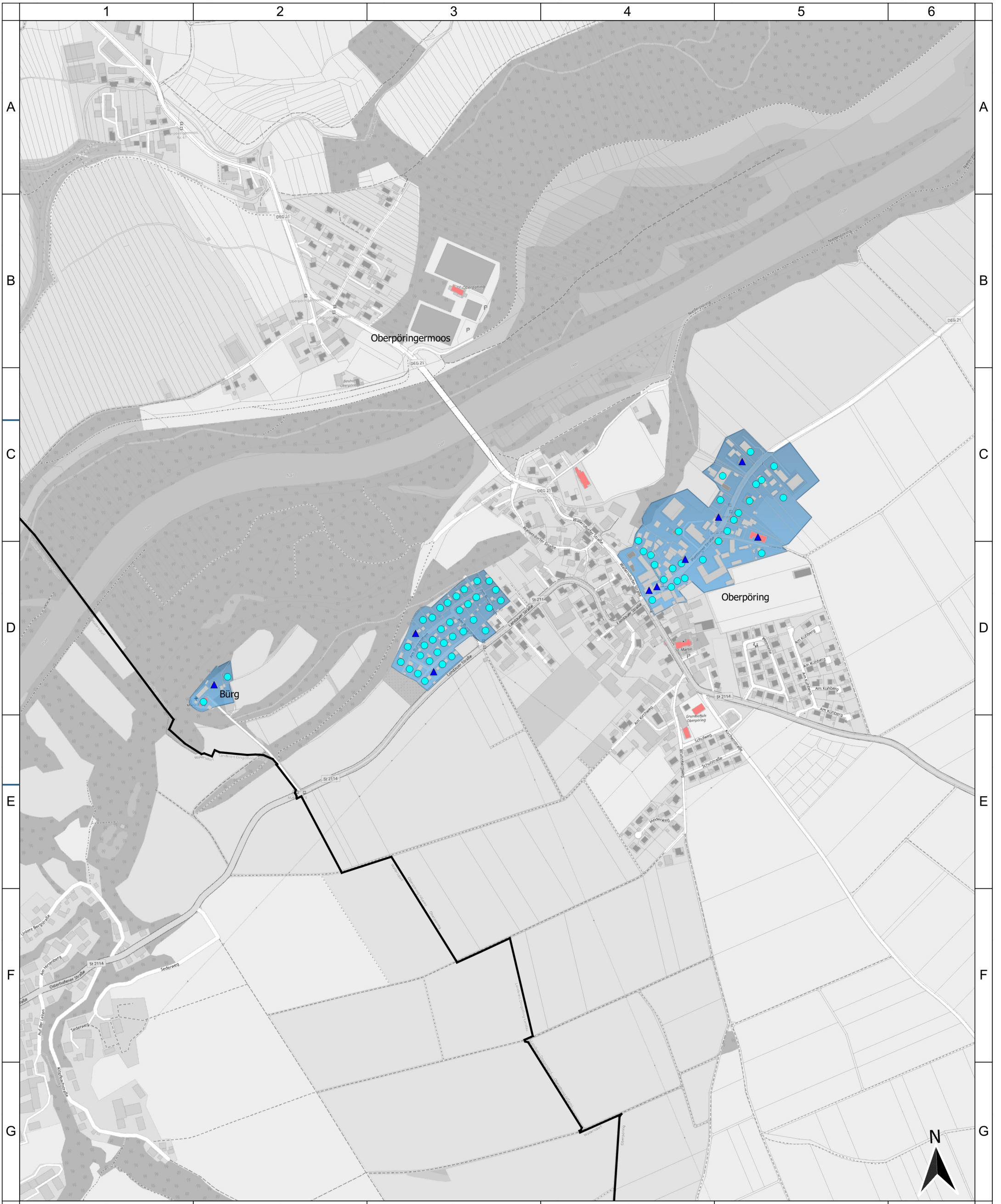


Projekt:  
 OBERPÖRING1BA01  
 Typ:  
 BayGibitR

**IK-T** Innovative Kommunikations-Technologien  
 IK-T GmbH  
 Margaretenstraße 15  
 93047 Regensburg

Gemeinde Oberpöding  
 Endgültige Erschließungsgebiete  
 Übersicht





2024

Geobasisdaten: © Bayerische Vermessungsverwaltung 2021

- Legende**
- Ausbaubereiche und Technologien**
- Gemeindegrenze
  - endg. FTTB-EG
- Anschlusspunkte**
- gewerblich
  - privat
- Bandbreite**
- mind. 200 Mbit/s symmetrisch
  - mind. 1 Gbit/s symmetrisch

Bearbeitet von: **Leonhard Hecht**  
12.01.2024

Maßstab: 7500  
0 100 200 300 400 m

Blatt: 2

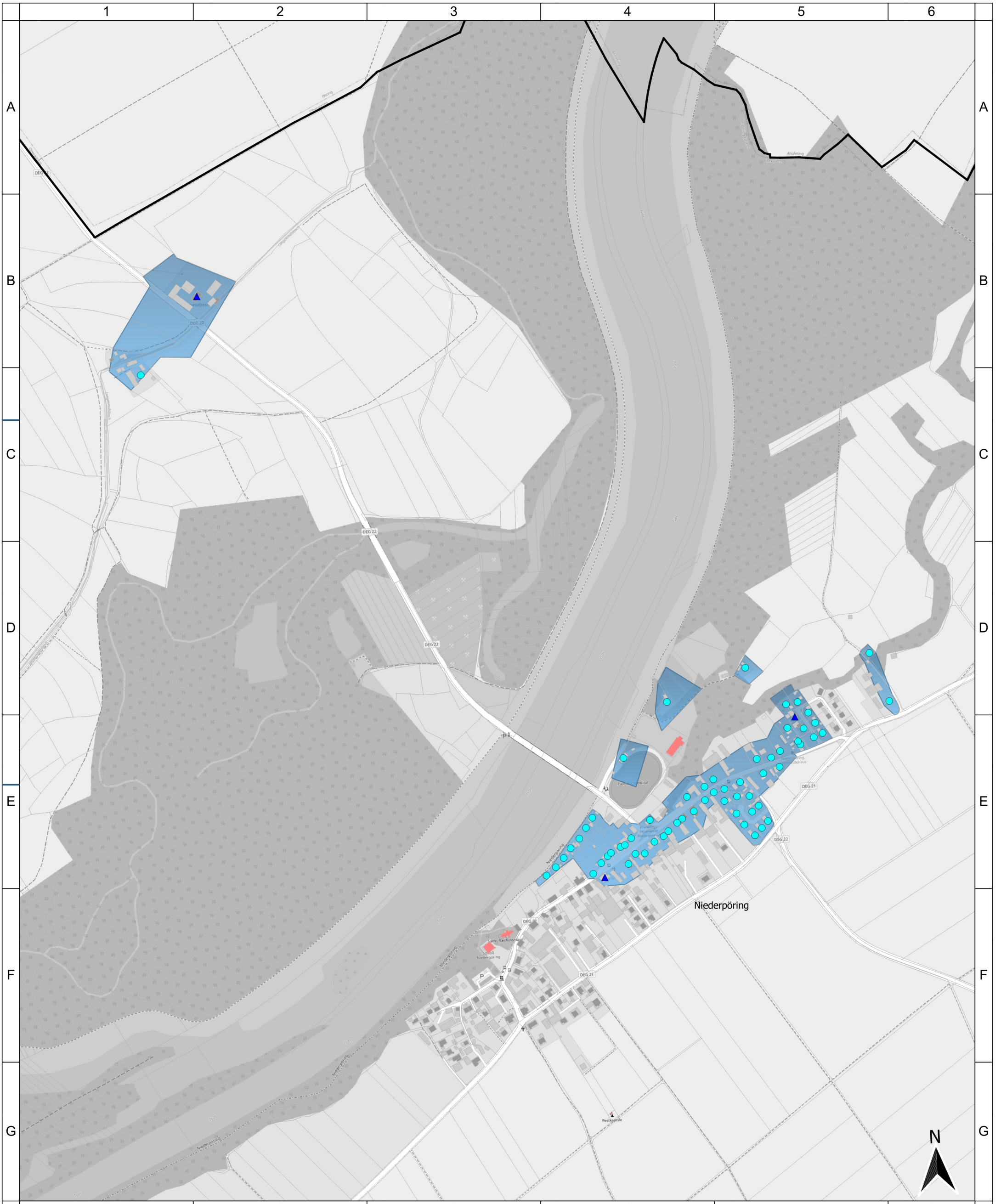


Gemeinde Oberpöding  
Endgültige Erschließungsgebiete

Projekt: **OBERPÖRING1BA01**  
Typ: BayGibitR

**IK-T** Innovative Kommunikations-Technologien  
IK-T GmbH  
Margaretenstraße 15  
93047 Regensburg





2024

Geobasisdaten: © Bayerische Vermessungsverwaltung 2021

- Legende**
- Ausbaubereiche und Technologien**
- Gemeindegrenze
  - endg. FTTB-EG
- Anschlusspunkte**
- gewerblich
  - privat
- Bandbreite**
- mind. 200 Mbit/s symmetrisch
  - mind. 1 Gbit/s symmetrisch

Bearbeitet von: **Leonhard Hecht**  
12.01.2024



Projekt: **OBERPÖRING1BA01**  
Typ: **BayGibitR**

Maßstab: 7500  
0 100 200 300 400 m

Gemeinde Oberpöding  
Endgültige Erschließungsgebiete



Blatt: 3

IK-T GmbH  
Margaretenstraße 15  
93047 Regensburg