

Name der Kommune (Gemeinde/Stadt)	Otzing, Lkr. Deggendorf
Amtlicher Gemeindeschlüssel (AGS)	09271143
Landkreis	Deggendorf
Regierungsbezirk	Niederbayern

### Fördersteckbrief BayGibitR

Name Erschließungsgebiet:	Otzing, EG 1 - EG 6
Ausbauender Netzbetreiber:	Telekom Deutschland GmbH
Handelsregisternummer des Netzbetreibers	HRB 5919 Bonn

**Folgende Felder sind nur bei Einteilung des Erschließungsgebiets in mehrere Lose auszufüllen:**

Name Los 1:	
Ausbauender Netzbetreiber 1:	
Handelsregisternummer des Netzbetreibers 1:	
Name Los 2:	
Ausbauender Netzbetreiber 2:	
Handelsregisternummer des Netzbetreibers 2:	
Name Los 3:	
Ausbauender Netzbetreiber 3:	
Handelsregisternummer des Netzbetreibers 3:	
Name Los 4:	
Ausbauender Netzbetreiber 4:	
Handelsregisternummer des Netzbetreibers 4:	
Name Los 5:	
Ausbauender Netzbetreiber 5:	
Handelsregisternummer des Netzbetreibers 5:	

**Datum** 06.05.2024

Dokumentation der Infrastruktur gemäß Ziffer 13.2 der BayGibitR

1. Allgemeine Informationen zu dem Erschließungsgebiet / zu den Losen

Interkommunale Zusammenarbeit	Nein		
falls ja: beteiligte Kommune(n)	Name	AGS	
Allgemeine Projektbeschreibung (Stichpunktartige Beschreibung der wesentlichen technischen Ausbaumaßnahmen in den EG/Losen)	Planung, Errichtung und Betrieb eines gigabitfähigen Glasfaser-Netzes im Erschließungsgebiet Gemeinde Otzing: Arndorf (EG 1), Hainersdorf (EG 2), Asenhof-Reit (EG 3), Lailling (EG 4), Kleinweichs (EG 5) und Otzing (EG 6)		

Datum des Vertragsabschlusses (Kooperationsvertrag mit dem (jeweiligen) Netzbetreiber)	16.04.2024		(Tag.Monat.Jahr)
Geplante Anzahl versorgbarer Grundstücks- / Hausanschlüsse gesamt (s. Hinweisdokument Fördersteckbrief)	Download mind.	Upload mind.	(Anzahl)
	200 (Mbit/s)	200 (Mbit/s)	524
	1000 (Mbit/s)	1000 (Mbit/s)	123
- davon geplante Anzahl mit FTTB/H erschlossener Hausanschlüsse			647
Geplanter Abschluss der Ausbaumaßnahme(n) (laut Netzbetreiber)	04.2027		(Monat.Jahr)

## 2. Technische Informationen zu dem Erschließungsgebiet / zu den Losen

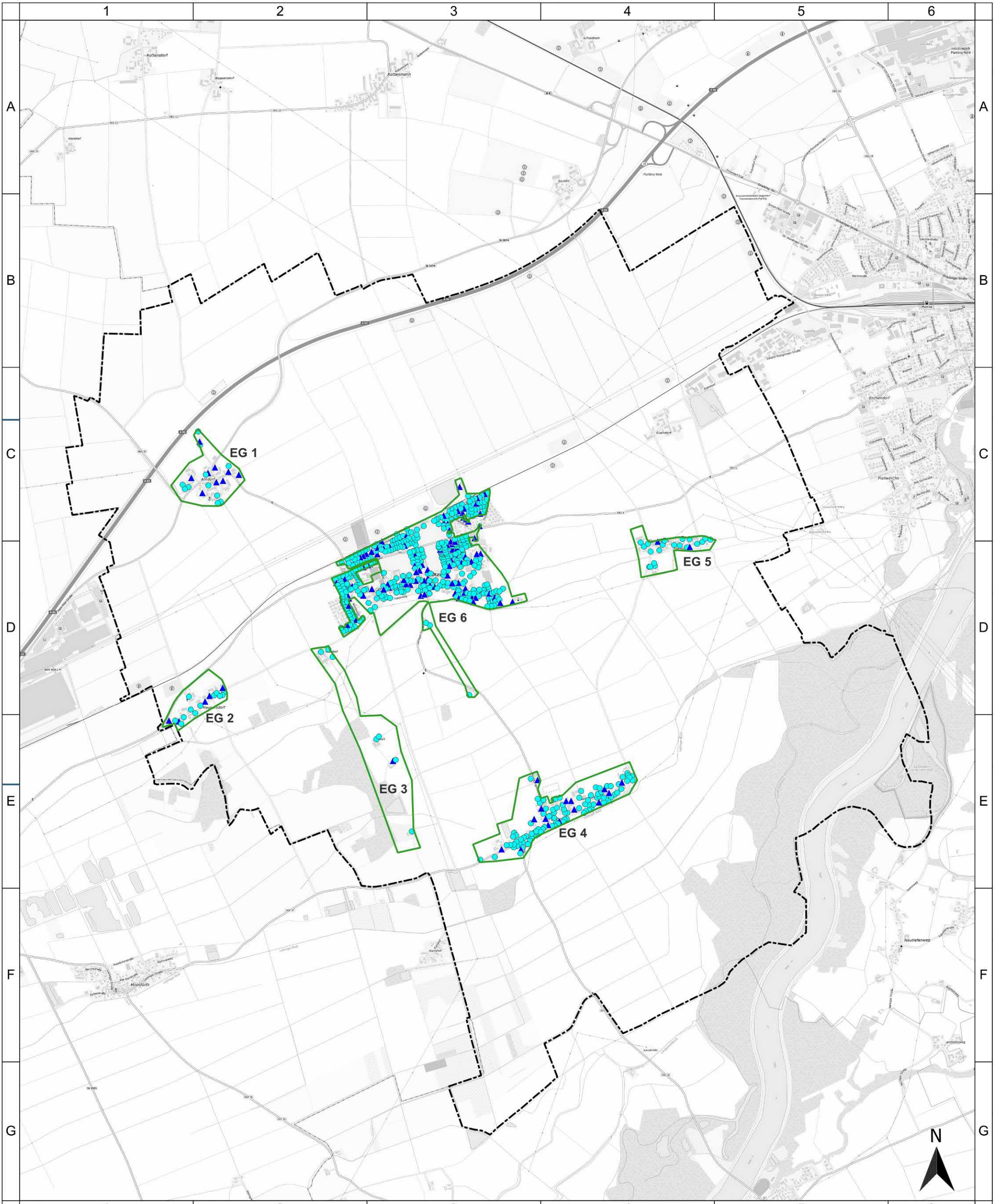
Art(en) des Ausbaus			
Angabe der in Aussicht gestellten Zugangsvarianten nach Nr. 13.2 BayGibitR i.V.m. Nr. 5.3 und Nr. 7.2 BayGibitR nach ABl. EU 2013/C 25/01 (bitte bestätigen Sie nur die Zugangsvarianten passend zur Art des von Ihnen gewählten Ausbaus)	<b>FTTB</b>	<b>Bestätigung</b>	
	Zugang zu Leerrohren	Ja	
	Zugang zu unbeschalteten Glasfaserleitungen	Ja	
	entbündelter Zugang zum Teilnehmeranschluss	Ja	
	Bitstromzugang	Ja	
	<b>ggf. zusätzlich bei sonstiger Infrastruktur</b>		
gemeinsame Nutzung der physischen Masten			
Zugang zu Backhaulnetzen			
Werden Leerrohre verlegt, so müssen diese groß genug sein, um Platz für mehrere (mindestens drei) Kabelnetze sowie für Point-to-Multipoint- und Point-to-Point-Lösungen zu bieten.	<b>Bestätigung zur Dimensionierung der Leerrohre</b>		
	Leerrohre bieten ausreichend Platz	Ja	
Falls ein nicht regulierter Anbieter den Zuschlag erhalten hat und die Preise der Zugangsvarianten (Vorleistungsprodukte) bekannt sind, geben Sie diese bitte hier ein:	Name des Produkts	Preis in €	
Daten der geplanten Infrastruktur	Tiefbau unversiegelt	4.143	(Meter)
	Tiefbau versiegelt	9.536	(Meter)
	Oberirdische Leitungsverläufe	0	(Meter)
	Masten	0	(Anzahl)
	Leerrohr	43.031	(Meter)
	Glasfaser	146.830	(Meter)
	Haupteinspeisepunkte (POP)	1	(Anzahl)
	Muffen / Schächte / MFG	22	(Anzahl)
Grundstücks- / Hausanschlüsse	647	(Anzahl)	

## 3. Grafische Darstellung des Erschließungsgebiets, Bestätigungen

Eine Darstellung des Erschließungsgebiets / der Lose wurde, entsprechend den Anforderungen des Hinweisdokuments, zusammen mit diesem Fördersteckbrief an das Bayerische Breitbandzentrum als PDF übersand und befindet sich im Anhang.	Ja
Ein Abdruck des unterzeichneten Kooperationsvertrages/Pachtvertrages wird/wurde der Bundesnetzagentur in elektronischer Form an breitbandbeihilfen@bnetza.de vorgelegt.	Ja

## 4. Abschließender Hinweis

Alle Inhalte wurden mit größtmöglicher Sorgfalt und nach bestem Wissen und Gewissen erstellt. Die Informationen basieren auf den im Rahmen des Bayerischen Breitbandförderprogramms erstellten Planungsunterlagen zum Breitbandausbau in der o.g. Kommune/Stadt. Das Bayerische Breitbandzentrum übernimmt daher keinerlei Haftung für eventuelle Schäden oder Konsequenzen, die durch die direkte oder indirekte Nutzung der in diesem Dokument enthaltenen Informationen entstehen. Haftungsansprüche gegen das Breitbandzentrum, die durch die Nutzung der Inhalte bzw. durch die Nutzung fehlerhafter und unvollständiger Informationen verursacht wurden, sind grundsätzlich ausgeschlossen, sofern seitens des Breitbandzentrums kein nachweislich vorsätzliches oder grob fahrlässiges Verschulden vorliegt.
---



Geobasisdaten:  
 © Bayerische Vermessungsverwaltung 2023  
 © Bundesamt für Kartographie und Geodäsie 2023  
 © OSM OpenStreetMap 2023

**Legende**  
 Adresspunkte bzw. geforderte Bandbreite  
 ● mind. 200 Mbit/s symmetrisch  
 ▲ mind. 1 Gbit/s symmetrisch  
 Nutzung  
 △ gewerblich  
 ○ privat  
 □ Erschließungsgebiet  
 - - - Gemeindegrenze

Bearbeitet von:  
 Josef Markl  
 08.03.2024

Maßstab:  
 0 300 600 900 1.200 m

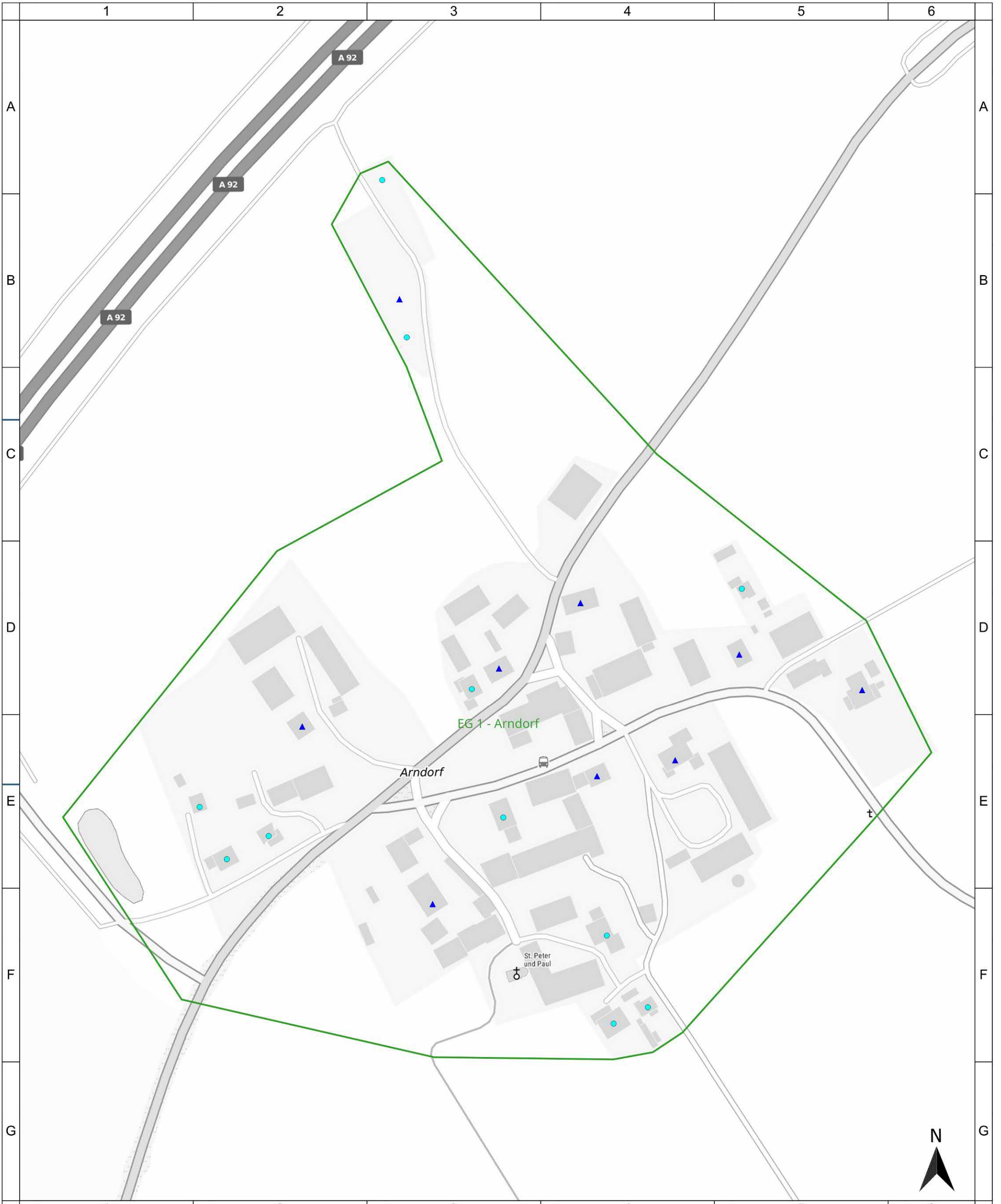
Blatt: 1



Gemeinde Otzing  
 Fördersteckbrief  
 Übersicht

Projekt:  
 OTZING1BA01  
 Typ:  
 BayGibitR

**IK-T** Innovative  
 Kommunikations-  
 Technologien  
 IK-T GmbH  
 Margaretenstraße 15  
 93047 Regensburg



Geobasisdaten:  
 © Bayerische Vermessungsverwaltung 2023  
 © Bundesamt für Kartographie und Geodäsie 2023  
 © OSM OpenStreetMap 2023

- Legende**
- Adresspunkte bzw. geforderte Bandbreite
- mind. 200 Mbit/s symmetrisch
  - ▲ mind. 1 Gbit/s symmetrisch
- Nutzung
- ▲ gewerblich
  - privat
- Erschließungsgebiet
  - Gemeindegrenze

Bearbeitet von:  
 Josef Markl  
 08.03.2024

Maßstab:  
 0 30 60 90 120 m

Blatt: 1



Gemeinde Otzing  
 Fördersteckbrief  
 Detailkarte  
 Erschließungsgebiet 1 - Arndorf

Projekt:  
 OTZING1BA01  
 Typ:  
 BayGibitR

**IK-T** Innovative Kommunikations-Technologien  
 IK-T GmbH  
 Margaretenstraße 15  
 93047 Regensburg



Geobasisdaten:  
 © Bayerische Vermessungsverwaltung 2023  
 © Bundesamt für Kartographie und Geodäsie 2023  
 © OSM OpenStreetMap 2023

- Legende**
- Adresspunkte bzw. geforderte Bandbreite
- mind. 200 Mbit/s symmetrisch
  - ▲ mind. 1 Gbit/s symmetrisch
- Nutzung
- gewerblich
  - privat
  - Erschließungsgebiet
  - Gemeindegrenze

Bearbeitet von:  
 Josef Markl  
 08.03.2024

Maßstab:  
 0 20 40 60 80 m

Blatt: 1



Gemeinde Otzing  
 Fördersteckbrief  
 Detailkarte  
 Erschließungsgebiet 2 - Haunersdorf

Projekt:  
 OTZING1BA01  
 Typ:  
 BayGibitR

**IK-T** Innovative Kommunikations-Technologien  
 IK-T GmbH  
 Margaretenstraße 15  
 93047 Regensburg



Geobasisdaten:  
 © Bayerische Vermessungsverwaltung 2023  
 © Bundesamt für Kartographie und Geodäsie 2023  
 © OSM OpenStreetMap 2023

- Legende**
- Adresspunkte bzw. geforderte Bandbreite
- mind. 200 Mbit/s symmetrisch
  - ▲ mind. 1 Gbit/s symmetrisch
- Nutzung
- gewerblich
  - privat
  - Erschließungsgebiet
  - Gemeindegrenze

Bearbeitet von:  
 Josef Markl  
 08.03.2024

Maßstab:  
 0 70 140 210 280 m

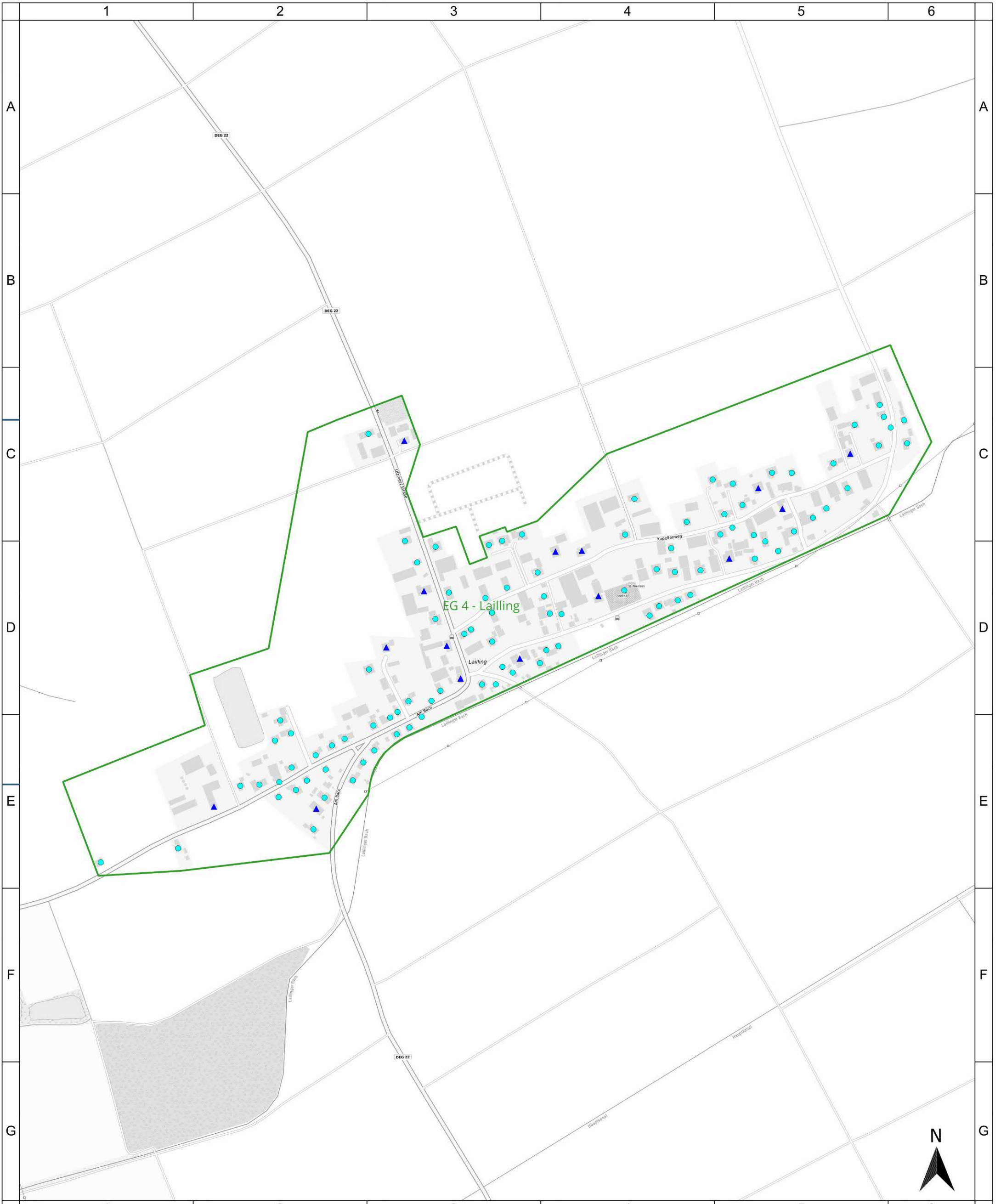
Blatt: 1



Gemeinde Otzing  
 Fördersteckbrief  
 Detailkarte  
 Erschließungsgebiet 3 - Asenhof-Reit

Projekt:  
 OTZING1BA01  
 Typ:  
 BayGibitR

**IK-T** Innovative Kommunikations-Technologien  
 IK-T GmbH  
 Margaretenstraße 15  
 93047 Regensburg



Geobasisdaten:  
 © Bayerische Vermessungsverwaltung 2023  
 © Bundesamt für Kartographie und Geodäsie 2023  
 © OSM OpenStreetMap 2023

- Legende**
- Adresspunkte bzw. geforderte Bandbreite
- mind. 200 Mbit/s symmetrisch
  - ▲ mind. 1 Gbit/s symmetrisch
- Nutzung
- △ gewerblich
  - privat
  - Erschließungsgebiet
  - Gemeindegrenze

Bearbeitet von:  
 Josef Markl  
 08.03.2024

Maßstab:  
 0 70 140 210 280 m

Blatt: 1



Gemeinde Otzing  
 Fördersteckbrief  
 Detailkarte  
 Erschließungsgebiet 4 - Lailing

Projekt:  
 OTZING1BA01  
 Typ:  
 BayGibitR

**IK-T** Innovative Kommunikations-Technologien  
 IK-T GmbH  
 Margaretenstraße 15  
 93047 Regensburg



Geobasisdaten:  
 © Bayerische Vermessungsverwaltung 2023  
 © Bundesamt für Kartographie und Geodäsie 2023  
 © OSM OpenStreetMap 2023

- Legende**
- Adresspunkte bzw. geforderte Bandbreite
- mind. 200 Mbit/s symmetrisch
  - ▲ mind. 1 Gbit/s symmetrisch
- Nutzung
- △ gewerblich
  - privat
  - Erschließungsgebiet
  - Gemeindegrenze

Bearbeitet von:  
 Josef Markl  
 08.03.2024

Maßstab:  
 0 30 60 90 120 m

Blatt: 1



Gemeinde Otzing  
 Fördersteckbrief  
 Detailkarte  
 Erschließungsgebiet 5 - Kleinweichs

Projekt:  
 OTZING1BA01  
 Typ:  
 BayGibitR

**IK-T** Innovative Kommunikations-Technologien  
 IK-T GmbH  
 Margaretenstraße 15  
 93047 Regensburg

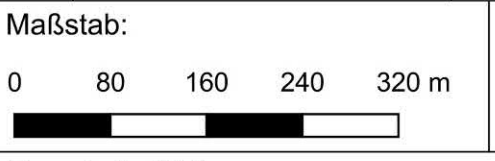




Geobasisdaten:  
 © Bayerische Vermessungsverwaltung 2023  
 © Bundesamt für Kartographie und Geodäsie 2023  
 © OSM OpenStreetMap 2023

- Legende**
- Adresspunkte bzw. geforderte Bandbreite
  - mind. 200 Mbit/s symmetrisch
  - ▲ mind. 1 Gbit/s symmetrisch
  - Nutzung
  - △ gewerblich
  - privat
  - Erschließungsgebiet
  - Gemeindegrenze

Bearbeitet von:  
 Josef Markl  
 08.03.2024



Blatt: 1



Gemeinde Otzing  
 Fördersteckbrief  
 Detailkarte  
 Erschließungsgebiet 6 - Otzing

Projekt:  
 OTZING1BA01  
 Typ:  
 BayGibitR



IK-T GmbH  
 Margaretenstraße 15  
 93047 Regensburg