

Name der Kommune (Gemeinde/Stadt)	Langenmosen, Lkr. Neuburg-Schrobenhausen
Amtlicher Gemeindeschlüssel (AGS)	09185143
Landkreis	Neuburg-Schrobenhausen
Regierungsbezirk	Oberbayern

Fördersteckbrief BayGibitR

Name Erschließungsgebiet:	Gemeinde Langenmosen
Ausbauender Netzbetreiber:	Telekom Deutschland GmbH
Handelsregisternummer des Netzbetreibers	HRB 5919

Folgende Felder sind nur bei Einteilung des Erschließungsgebiets in mehrere Lose auszufüllen:

Name Los 1:	
Ausbauender Netzbetreiber 1:	
Handelsregisternummer des Netzbetreibers 1:	
Name Los 2:	
Ausbauender Netzbetreiber 2:	
Handelsregisternummer des Netzbetreibers 2:	
Name Los 3:	
Ausbauender Netzbetreiber 3:	
Handelsregisternummer des Netzbetreibers 3:	
Name Los 4:	
Ausbauender Netzbetreiber 4:	
Handelsregisternummer des Netzbetreibers 4:	
Name Los 5:	
Ausbauender Netzbetreiber 5:	
Handelsregisternummer des Netzbetreibers 5:	

Datum 23.02.2026

Dokumentation der Infrastruktur gemäß Ziffer 13.2 der BayGibitR

1. Allgemeine Informationen zu dem Erschließungsgebiet / zu den Losen

Interkommunale Zusammenarbeit	Nein	
falls ja: beteiligte Kommune(n)	Name	AGS
Allgemeine Projektbeschreibung (Stichpunktartige Beschreibung der wesentlichen technischen Ausbaumaßnahmen in den EG/Losen)	In den Erschließungsgebieten der Gemeinde Langenmosen wird mittels FTTH-Ausbau eine wesentliche Verbesserung der Breitbandversorgung erreicht.	

Datum des Vertragsabschlusses (Kooperationsvertrag mit dem (jeweiligen) Netzbetreiber)	16.01.2026		(Tag.Monat.Jahr)
Geplante Anzahl versorgbarer Grundstücks- / Hausanschlüsse gesamt (s. Hinweisdokument Fördersteckbrief)	Download mind.	Upload mind.	(Anzahl)
	200 (Mbit/s)	200 (Mbit/s)	587
	1000 (Mbit/s)	1000 (Mbit/s)	117
- davon geplante Anzahl mit FTTB/H erschlossener Hausanschlüsse			566
Geplanter Abschluss der Ausbaumaßnahme(n) (laut Netzbetreiber)	12.2027		(Monat.Jahr)

2. Technische Informationen zu dem Erschließungsgebiet / zu den Losen

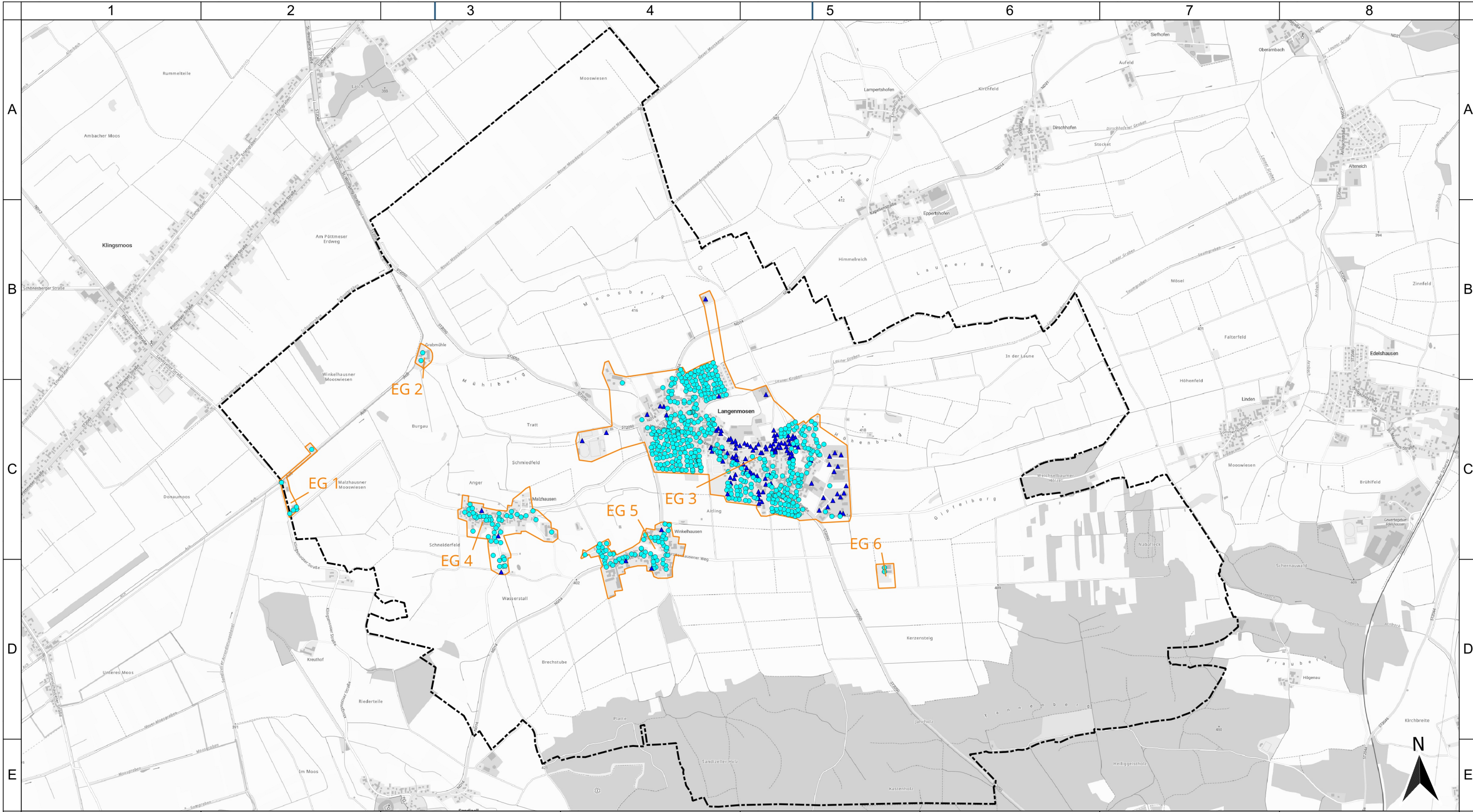
Art(en) des Ausbaus			
Angabe der in Aussicht gestellten Zugangsvarianten nach Nr. 13.2 BayGibitR i.V.m. Nr. 5.3 und Nr. 7.2 BayGibitR nach ABl. EU 2013/C 25/01 (bitte bestätigen Sie nur die Zugangsvarianten passend zur Art des von Ihnen gewählten Ausbaus)	FTTB	Bestätigung	
	<i>Zugang zu Leerrohren</i>	Ja	
	<i>Zugang zu unbeschalteten Glasfaserleitungen</i>	Ja	
	<i>entbündelter Zugang zum Teilnehmeranschluss</i>	Ja	
	<i>Bitsstromzugang</i>	Ja	
Werden Leerrohre verlegt, so müssen diese groß genug sein, um Platz für mehrere (mindestens drei) Kabelnetze sowie für Point-to-Multipoint- und Point-to-Point-Lösungen zu bieten.	ggf. zusätzlich bei sonstiger Infrastruktur		
	<i>gemeinsame Nutzung der physischen Masten</i>		
	<i>Zugang zu Backhaulnetzen</i>		
Falls ein nicht regulierter Anbieter den Zuschlag erhalten hat und die Preise der Zugangsvarianten (Vorleistungsprodukte) bekannt sind, geben Sie diese bitte hier ein:	Bestätigung zur Dimensionierung der Leerrohre		
	<i>Leerrohre bieten ausreichend Platz</i>	Ja	
Name des Produkts			Preis in €
Daten der geplanten Infrastruktur	Tiefbau unversiegelt	13.922	(Meter)
	Tiefbau versiegelt	10.836	(Meter)
	Oberirdische Leitungsverläufe	269	(Meter)
	Masten	0	(Anzahl)
	Leerrohr	42.965	(Meter)
	Glasfaser	145.233	(Meter)
	Haupteinspeisepunkte (POP)	1	(Anzahl)
	Muffen / Schächte / MFG	21	(Anzahl)
Grundstücks- / Hausanschlüsse	704	(Anzahl)	

3. Grafische Darstellung des Erschließungsgebiets, Bestätigungen

Eine Darstellung des Erschließungsgebiets / der Lose wurde, entsprechend den Anforderungen des Hinweisdokuments, zusammen mit diesem Fördersteckbrief an das Bayerische Breitbandzentrum als PDF übersandt und befindet sich im Anhang.	Ja
---	----

4. Abschließender Hinweis

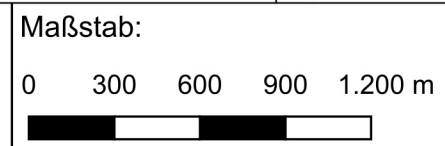
Alle Inhalte wurden mit größtmöglicher Sorgfalt und nach bestem Wissen und Gewissen erstellt. Die Informationen basieren auf den im Rahmen des Bayerischen Breitbandförderprogramms erstellten Planungsunterlagen zum Breitbandausbau in der o.g. Kommune/Stadt. Das Bayerische Breitbandzentrum übernimmt daher keinerlei Haftung für eventuelle Schäden oder Konsequenzen, die durch die direkte oder indirekte Nutzung der in diesem Dokument enthaltenen Informationen entstehen. Haftungsansprüche gegen das Breitbandzentrum, die durch die Nutzung der Inhalte bzw. durch die Nutzung fehlerhafter und unvollständiger Informationen verursacht wurden, sind grundsätzlich ausgeschlossen, sofern seitens des Breitbandzentrums kein nachweislich vorsätzliches oder grob fahrlässiges Verschulden vorliegt.



Geobasisdaten:
 © Bayerische Vermessungsverwaltung 2025
 © Bundesamt für Kartographie und Geodäsie 2025
 Nutzungsbedingungen
http://sg.geodatenzentrum.de/web_public/nutzungsbedingungen.pdf
 © OSM OpenStreetMap 2025

- Legende**
- Adresspunkte / geforderte Bandbreite
- mind. 200 Mbit/s symmetrisch
 - ▲ mind. 1 Gbit/s symmetrisch
- Nutzung
- △ gewerblich
 - privat
 - Erschließungsgebiete
 - Gemeindegrenze

Stand:
10.10.2025

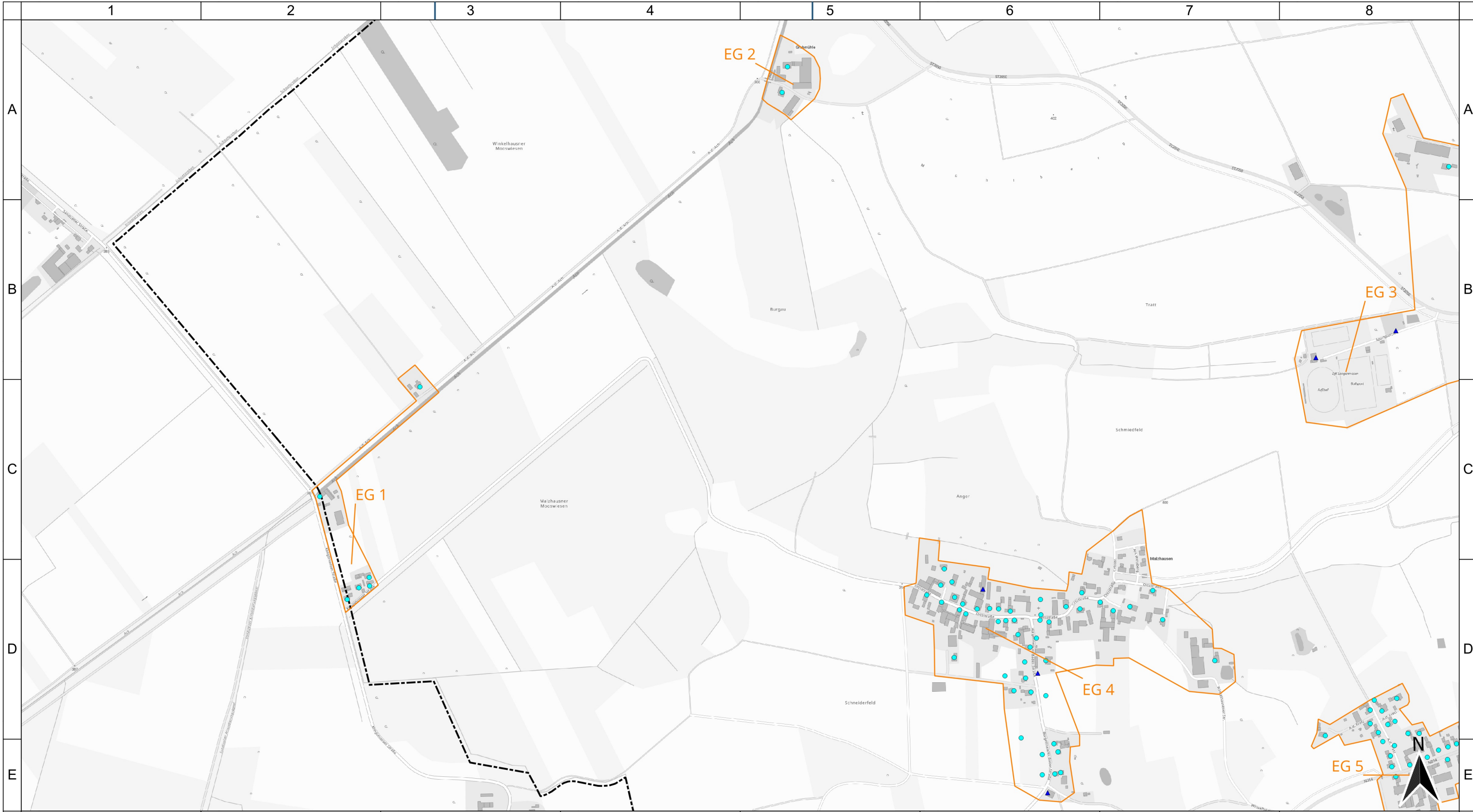


Blatt: 1



Gemeinde Langenmosen
 Karte nach Auswahlverfahren
 Übersicht Erschließungsgebiete

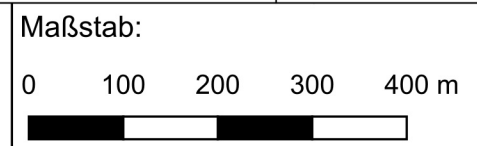
Projekt:
LANGENMOSEN1BB04
 Typ: BayGibitR



Geobasisdaten:
 © Bayerische Vermessungsverwaltung 2025
 © Bundesamt für Kartographie und Geodäsie 2025
 Nutzungsbedingungen
http://sg.geodatenzentrum.de/web_public/nutzungsbedingungen.pdf
 © OSM OpenStreetMap 2025

- Legende**
- Adresspunkte / geforderte Bandbreite
- mind. 200 Mbit/s symmetrisch
 - ▲ mind. 1 Gbit/s symmetrisch
- Nutzung
- △ gewerblich
 - privat
 - Erschließungsgebiete
 - Gemeindegrenze

Stand:
10.10.2025

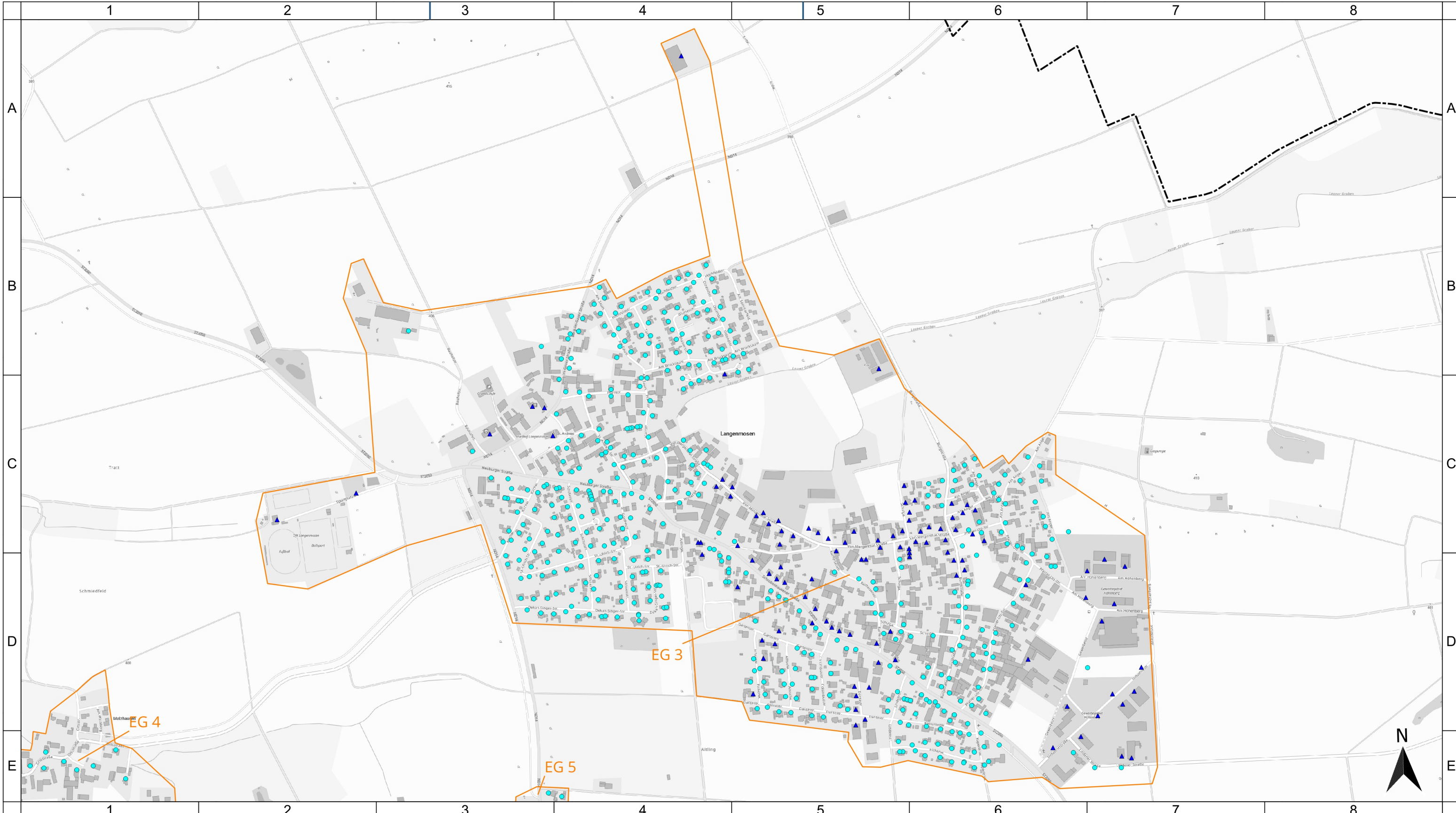


Blatt: 1



Gemeinde Langenmosen
 Karte nach Auswahlverfahren
 Detailkarte EG1, EG2 und EG4

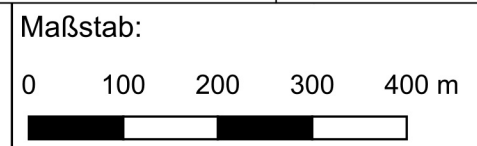
Projekt:
LANGENMOSEN1BB04
 Typ: BayGibitR



Geobasisdaten:
 © Bayerische Vermessungsverwaltung 2025
 © Bundesamt für Kartographie und Geodäsie 2025
 Nutzungsbedingungen
http://sg.geodatenzentrum.de/web_public/nutzungsbedingungen.pdf
 © OSM OpenStreetMap 2025

- Legende**
- Adresspunkte / geforderte Bandbreite
- mind. 200 Mbit/s symmetrisch
 - ▲ mind. 1 Gbit/s symmetrisch
- Nutzung
- gewerblich
 - privat
 - Erschließungsgebiete
 - Gemeindegrenze

Stand:
10.10.2025

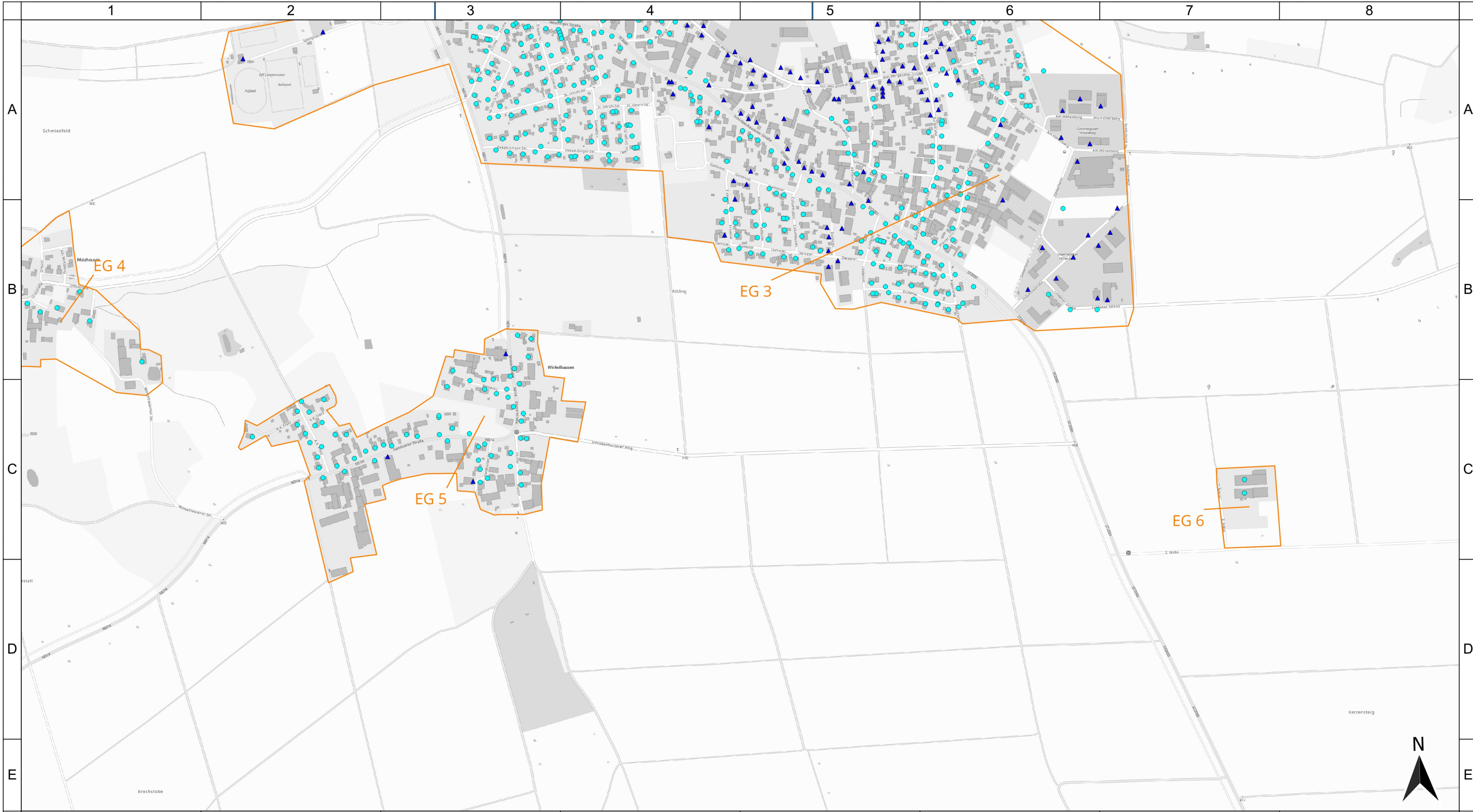


Blatt: 1



Gemeinde Langenmosen
 Karte nach Auswahlverfahren
 Detailkarte EG3

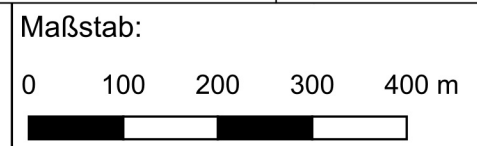
Projekt:
LANGENMOSEN1BB04
 Typ: BayGibitR



Geobasisdaten:
 © Bayerische Vermessungsverwaltung 2025
 © Bundesamt für Kartographie und Geodäsie 2025
 Nutzungsbedingungen
http://sg.geodatenzentrum.de/web_public/nutzungsbedingungen.pdf
 © OSM OpenStreetMap 2025

- Legende**
- Adresspunkte / geforderte Bandbreite
- mind. 200 Mbit/s symmetrisch
 - ▲ mind. 1 Gbit/s symmetrisch
- Nutzung
- gewerblich
 - privat
 - Erschließungsgebiete
 - Gemeindegrenze

Stand:
10.10.2025



Blatt: 1



Gemeinde Langenmosen
 Karte nach Auswahlverfahren
 Detailkarte EG5 und EG6

Projekt:
LANGENMOSEN1BB04
 Typ: BayGibitR