

Name der Kommune (Gemeinde/Stadt)	Munningen, Lkr. Donau-Ries
Amtlicher Gemeindeschlüssel (AGS)	09779188
Landkreis	Donau-Ries
Regierungsbezirk	Schwaben

### Fördersteckbrief BayGibitR

Name Erschließungsgebiet:	Munningen
Ausbauender Netzbetreiber:	
Handelsregisternummer des Netzbetreibers	HRB 25548

**Folgende Felder sind nur bei Einteilung des Erschließungsgebiets in mehrere Lose auszufüllen:**

Name Los 1:	Los: 1/ EG :Laub
Ausbauender Netzbetreiber 1:	DSLmobil GmbH
Handelsregisternummer des Netzbetreibers 1:	HRB 25548
Name Los 2:	
Ausbauender Netzbetreiber 2:	
Handelsregisternummer des Netzbetreibers 2:	
Name Los 3:	
Ausbauender Netzbetreiber 3:	
Handelsregisternummer des Netzbetreibers 3:	
Name Los 4:	
Ausbauender Netzbetreiber 4:	
Handelsregisternummer des Netzbetreibers 4:	
Name Los 5:	
Ausbauender Netzbetreiber 5:	
Handelsregisternummer des Netzbetreibers 5:	

**Datum** 26.01.2026

### Dokumentation der Infrastruktur gemäß Ziffer 13.2 der BayGibitR

#### 1. Allgemeine Informationen zu dem Erschließungsgebiet / zu den Losen

Interkommunale Zusammenarbeit	Nein	
falls ja: beteiligte Kommune(n)	Name	AGS
Allgemeine Projektbeschreibung (Stichpunktartige Beschreibung der wesentlichen technischen Ausbaumaßnahmen in den EG/Losen)	FTTB Erschließung von 223 Adressen im Ortsteil Laub.	

Datum des Vertragsabschlusses (Kooperationsvertrag mit dem (jeweiligen) Netzbetreiber)	26.02.2026		(Tag.Monat.Jahr)
Geplante Anzahl versorgbarer Grundstücks- / Hausanschlüsse gesamt (s. Hinweisdokument Fördersteckbrief)	Download mind.	Upload mind.	(Anzahl)
	200 (Mbit/s)	200 (Mbit/s)	210
	1000 (Mbit/s)	1000 (Mbit/s)	13
	(Mbit/s)	(Mbit/s)	
- davon geplante Anzahl mit FTTB/H erschlossener Hausanschlüsse			207
Geplanter Abschluss der Ausbaumaßnahme(n) (laut Netzbetreiber)	02.2028		(Monat.Jahr)

## 2. Technische Informationen zu dem Erschließungsgebiet / zu den Losen

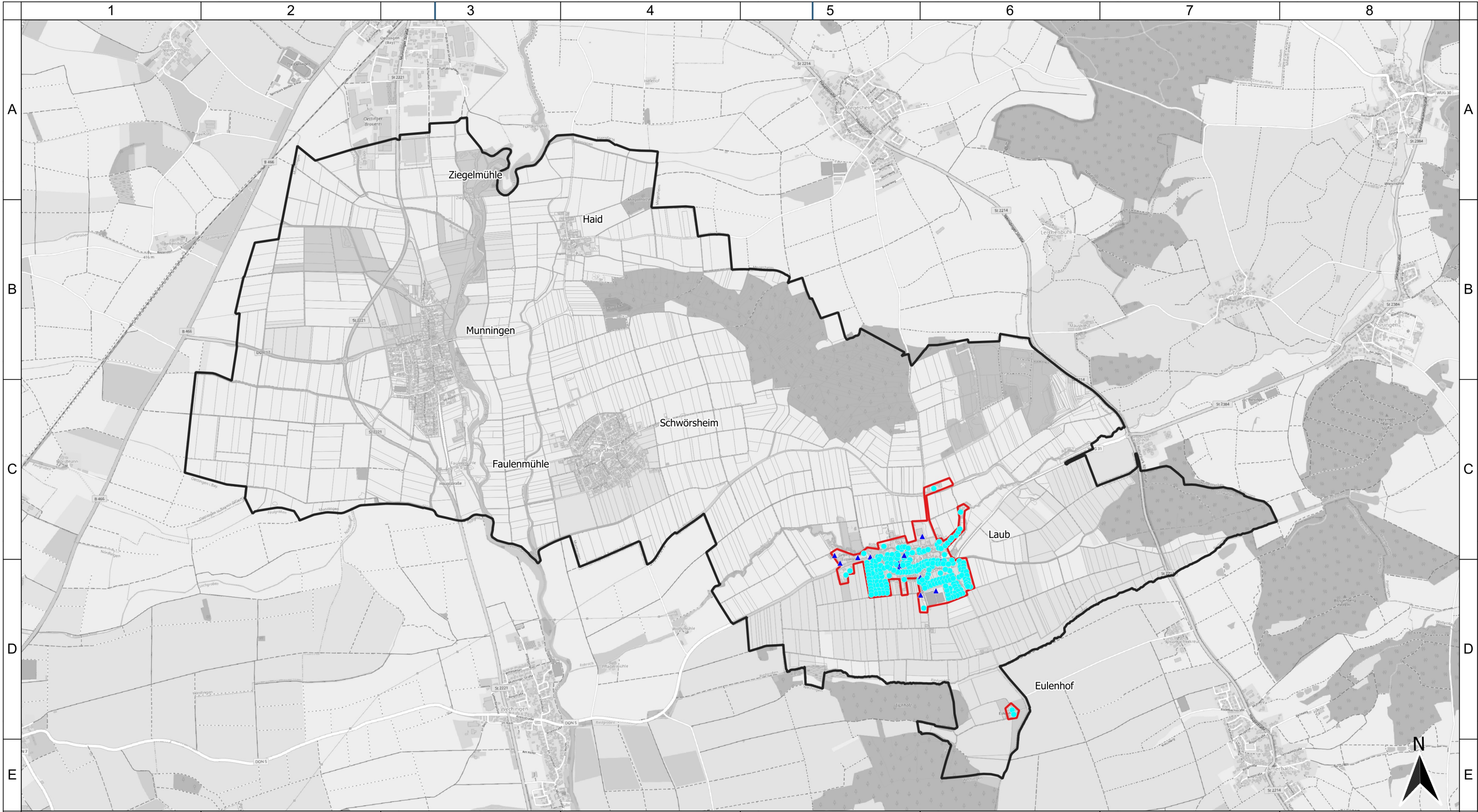
Art(en) des Ausbaus			
Angabe der in Aussicht gestellten Zugangsvarianten nach Nr. 13.2 BayGibitR i.V.m. Nr. 5.3 und Nr. 7.2 BayGibitR nach ABl. EU 2013/C 25/01 (bitte bestätigen Sie nur die Zugangsvarianten passend zur Art des von Ihnen gewählten Ausbaus)	<b>FTTB</b>	<b>Bestätigung</b>	
	<i>Zugang zu Leerrohren</i>	Ja	
	<i>Zugang zu unbeschalteten Glasfaserleitungen</i>	Ja	
	<i>entbündelter Zugang zum Teilnehmeranschluss</i>	Ja	
	<i>Bitstromzugang</i>	Ja	
	<b>ggf. zusätzlich bei sonstiger Infrastruktur</b>		
<i>gemeinsame Nutzung der physischen Masten</i>			
<i>Zugang zu Backhaulnetzen</i>			
Werden Leerrohre verlegt, so müssen diese groß genug sein, um Platz für mehrere (mindestens drei) Kabelnetze sowie für Point-to-Multipoint- und Point-to-Point-Lösungen zu bieten.	<b>Bestätigung zur Dimensionierung der Leerrohre</b>		
	<i>Leerrohre bieten ausreichend Platz</i>	Ja	
Falls ein nicht regulierter Anbieter den Zuschlag erhalten hat und die Preise der Zugangsvarianten (Vorleistungsprodukte) bekannt sind, geben Sie diese bitte hier ein:	Name des Produkts	Preis in €	
Daten der geplanten Infrastruktur	Tiefbau unversiegelt	1.353	(Meter)
	Tiefbau versiegelt	3.867	(Meter)
	Oberirdische Leitungsverläufe	0	(Meter)
	Masten	0	(Anzahl)
	Leerrohr	9.780	(Meter)
	Glasfaser	32.600	(Meter)
	Haupteinspeisepunkte (POP)	0	(Anzahl)
	Muffen / Schächte / MFG	0	(Anzahl)
Grundstücks- / Hausanschlüsse	223	(Anzahl)	

## 3. Grafische Darstellung des Erschließungsgebiets, Bestätigungen

Eine Darstellung des Erschließungsgebiets / der Lose wurde, entsprechend den Anforderungen des Hinweisdokuments, zusammen mit diesem Fördersteckbrief an das Bayerische Breitbandzentrum als PDF übersandt und befindet sich im Anhang.	Ja
---	----

## 4. Abschließender Hinweis

Alle Inhalte wurden mit größtmöglicher Sorgfalt und nach bestem Wissen und Gewissen erstellt. Die Informationen basieren auf den im Rahmen des Bayerischen Breitbandförderprogramms erstellten Planungsunterlagen zum Breitbandausbau in der o.g. Kommune/Stadt. Das Bayerische Breitbandzentrum übernimmt daher keinerlei Haftung für eventuelle Schäden oder Konsequenzen, die durch die direkte oder indirekte Nutzung der in diesem Dokument enthaltenen Informationen entstehen. Haftungsansprüche gegen das Breitbandzentrum, die durch die Nutzung der Inhalte bzw. durch die Nutzung fehlerhafter und unvollständiger Informationen verursacht wurden, sind grundsätzlich ausgeschlossen, sofern seitens des Breitbandzentrums kein nachweislich vorsätzliches oder grob fahrlässiges Verschulden vorliegt.
---



Geobasisdaten: © Bayerische Vermessungsverwaltung 2024

**Legende**

- Gemeindegrenze
- Anschlusspunkte
- △ gewerblich
- privat
- geforderte Bandbreite
- mind. 200 Mbit/s symmetrisch
- mind. 1 Gbit/s symmetrisch
- EG nach Auswahlverfahren

Bearbeitet von: Sophia Weichmann 26.01.2026	Maßstab: 30000 	Blatt: 1
	Gemeinde Munningen Karte zum Fördersteckbrief Übersicht	
Projekt: MUNNINGEN1BA01 Typ: BayGibitR	Innovative Kommunikations- Technologien IK-T GmbH Margaretenstraße 15 93047 Regensburg	



Geobasisdaten: © Bayerische Vermessungsverwaltung 2024

**Legende**

- vorl. Erschließungsgebiet
- Anschlusspunkte**
- gewerblich
- privat
- Bandbreite**
- mind. 200 Mbit/s symmetrisch
- mind. 1 Gbit/s symmetrisch

Bearbeitet von: Sophia Weichmann 25.03.2026	Maßstab: 10000 0 100 200 300 400 m 	Blatt: 2
	Gemeinde Munningen Karte zum Fördersteckbrief OT Laub	
Projekt: MUNNINGEN1BA01 Typ: BayGibitR	IK-T GmbH Innovative Kommunikations-Technologien Margaretenstraße 15 93047 Regensburg	