

Name der Kommune (Gemeinde/Stadt)	Berg im Gau, Lkr. Neuburg-Schrobenhausen
Amtlicher Gemeindeschlüssel (AGS)	09185116
Regierungsbezirk	Oberbayern

Abschließende Projektbeschreibung nach Nr. 13.2 BayGibitR

Name Erschließungsgebiet:	Berg im Gau, Dirschhofen, Eppertshofen, Siefhofen
Ausbauender Netzbetreiber:	DSLmobil GmbH

Folgende Felder sind nur bei Einteilung des Erschließungsgebiets in mehrere Lose auszufüllen:

Name Los 1:	Berg im Gau, Dirschhofen, Eppertshofen, Siefhofen
Ausbauender Netzbetreiber 1:	DSLmobil GmbH
Name Los 2:	
Ausbauender Netzbetreiber 2:	
Name Los 3:	
Ausbauender Netzbetreiber 3:	
Name Los 4:	
Ausbauender Netzbetreiber 4:	
Name Los 5:	
Ausbauender Netzbetreiber 5:	

Datum	19.01.2024	Netz vollständig in Betrieb seit	20.11.2023
-------	------------	----------------------------------	------------

1. Informationen zum Projekt

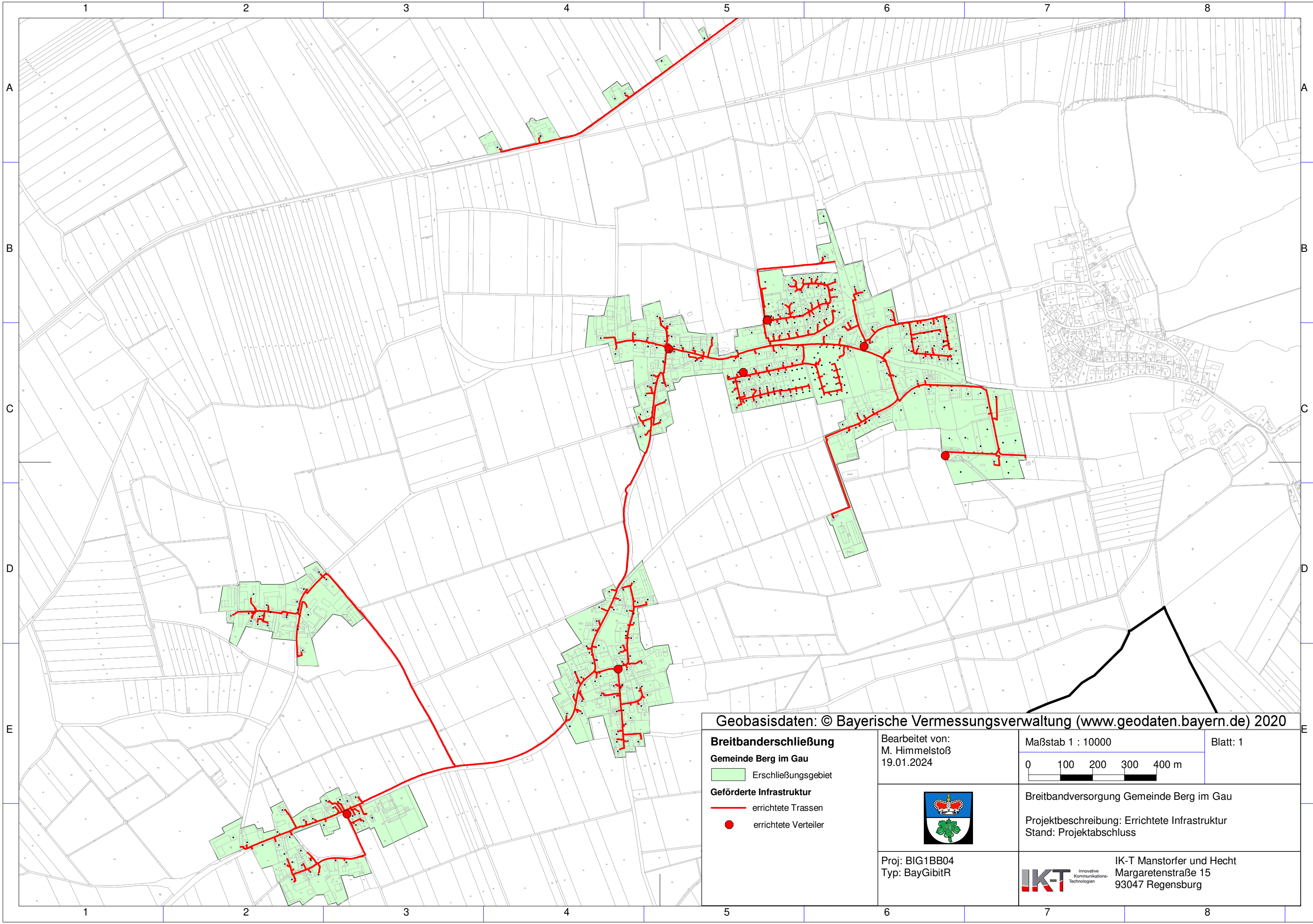
Art des Ausbaus	FTTB	
Verfügbare Zugangsvarianten nach Nr. 5.3 BayGibitR	FTTB/FTTH	
	Zugang zu Leerrohren	ja
	Zugang zu unbeschalteten Glasfaserleitung	ja
	entbündelter Zugang zum Teilnehmeranschluss	ja
	Bitstromzugang	ja
	ggf. zusätzlich bei sonstiger Infrastruktur	
	gemeinsame Nutzung der physischen Masten	
Zugang zu Backhaulnetzen		
Falls im Falle nicht regulierter Anbieter Preise zu Vorleistungsprodukten bekannt sind, geben Sie diese bitte hier ein:	Name des Produkts	Preis in €
im Wirtschaftlichkeitslückenmodell: Höhe der Wirtschaftlichkeitslücke		1.545.481,00 €
im Betreibermodell: Höhe der Herstellungskosten für die passive Infrastruktur		0,00 €
Förderbetrag (gem. Zuwendungsbescheid)		1.385.932,00 €
Beihilfeintensität (staatliche und kommunale Mittel)		100%

2. Grafische Darstellung des Erschließungsgebiets

Eine Darstellung des Erschließungsgebiets / der Lose inkl. der geförderten Infrastruktur wurde zusammen mit dieser abschließenden Projektbeschreibung an das Bayerische Breitbandzentrum als PDF <u>und</u> im Shape-Format übersandt und befindet sich im Anhang.	ja
--	----

3. Abschließender Hinweis

Alle Inhalte wurden mit größtmöglicher Sorgfalt und nach bestem Wissen und Gewissen erstellt. Die Informationen basieren auf den im Rahmen des Bayerischen Breitbandförderprogramms erstellten Planungsunterlagen zum Breitbandausbau in der o.g. Gemeinde. Das Bayerische Breitbandzentrum übernimmt daher keinerlei Haftung für eventuelle Schäden oder Konsequenzen, die durch die direkte oder indirekte Nutzung der in diesem Dokument enthaltenen Informationen entstehen. Haftungsansprüche gegen das Breitbandzentrum, die durch die Nutzung der Inhalte bzw. durch die Nutzung fehlerhafter und unvollständiger Informationen verursacht wurden, sind grundsätzlich ausgeschlossen, sofern seitens des Breitbandzentrums kein nachweislich vorsätzliches oder grob fahrlässiges Verschulden vorliegt.
--



Geobasisdaten: © Bayerische Vermessungsverwaltung (www.geodaten.bayern.de) 2020

Breitbanderschließung
Gemeinde Berg im Gau
 Erschließungsgebiet
Geförderte Infrastruktur
 errichtete Trassen
 errichtete Verteiler

Bearbeitet von:
M. Himmelstoß
19.01.2024

Maßstab 1 : 10000
0 100 200 300 400 m

Blatt: 1

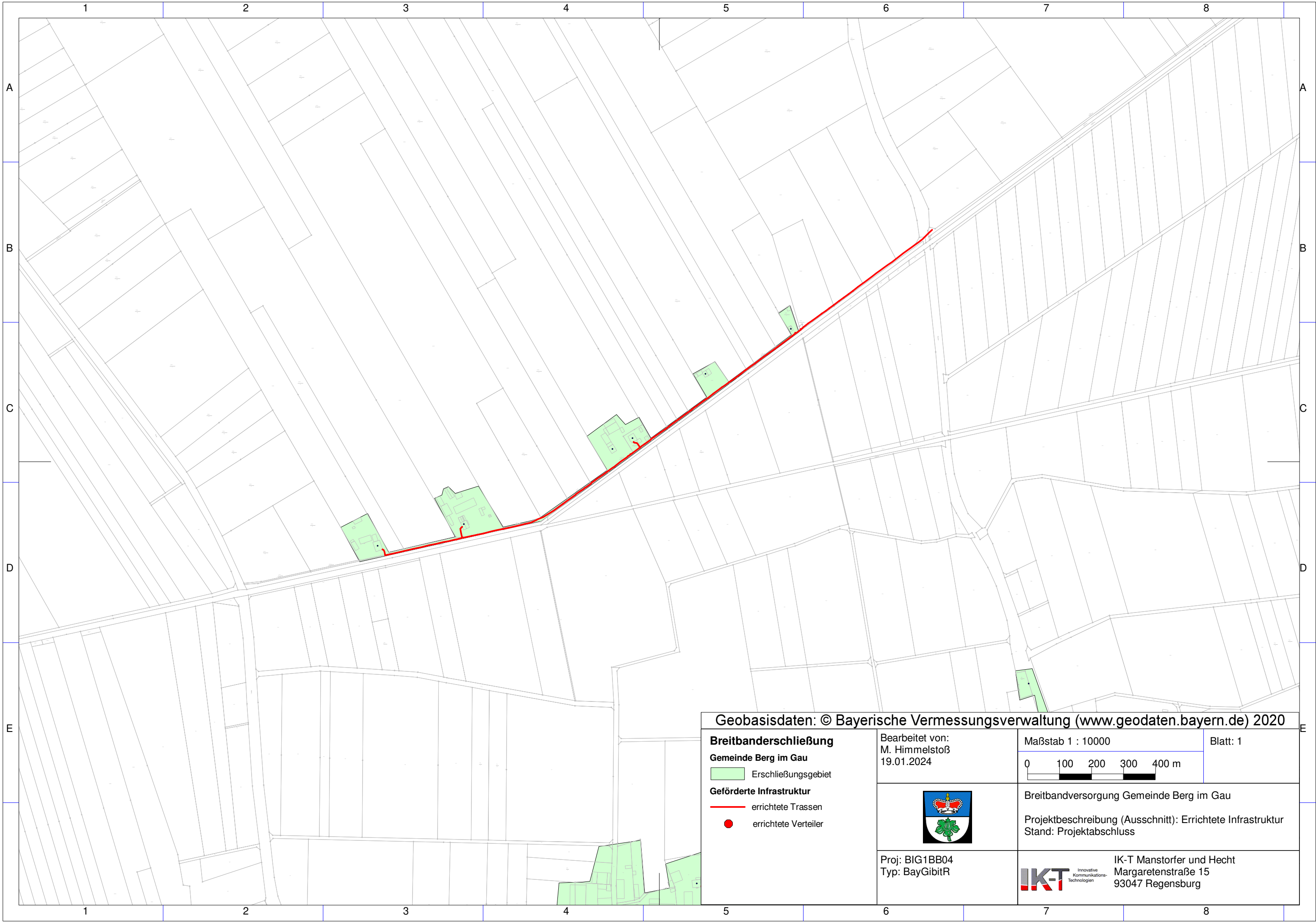


Breitbandversorgung Gemeinde Berg im Gau

Projektbeschreibung: Errichtete Infrastruktur
Stand: Projektabschluss

Proj: BIG1BB04
Typ: BayGibitR

IKT Innovative
Kommunikations-
Technologien
IK-T Manstorfer und Hecht
Margaretenstraße 15
93047 Regensburg




Geobasisdaten: © Bayerische Vermessungsverwaltung (www.geodaten.bayern.de) 2020

Breitbanderschließung

Gemeinde Berg im Gau

 Erschließungsgebiet

Geförderte Infrastruktur

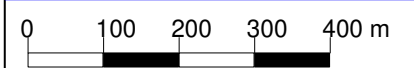
 errichtete Trassen

 errichtete Verteiler

Bearbeitet von:
M. Himmelstoß
19.01.2024

Maßstab 1 : 10000

Blatt: 1



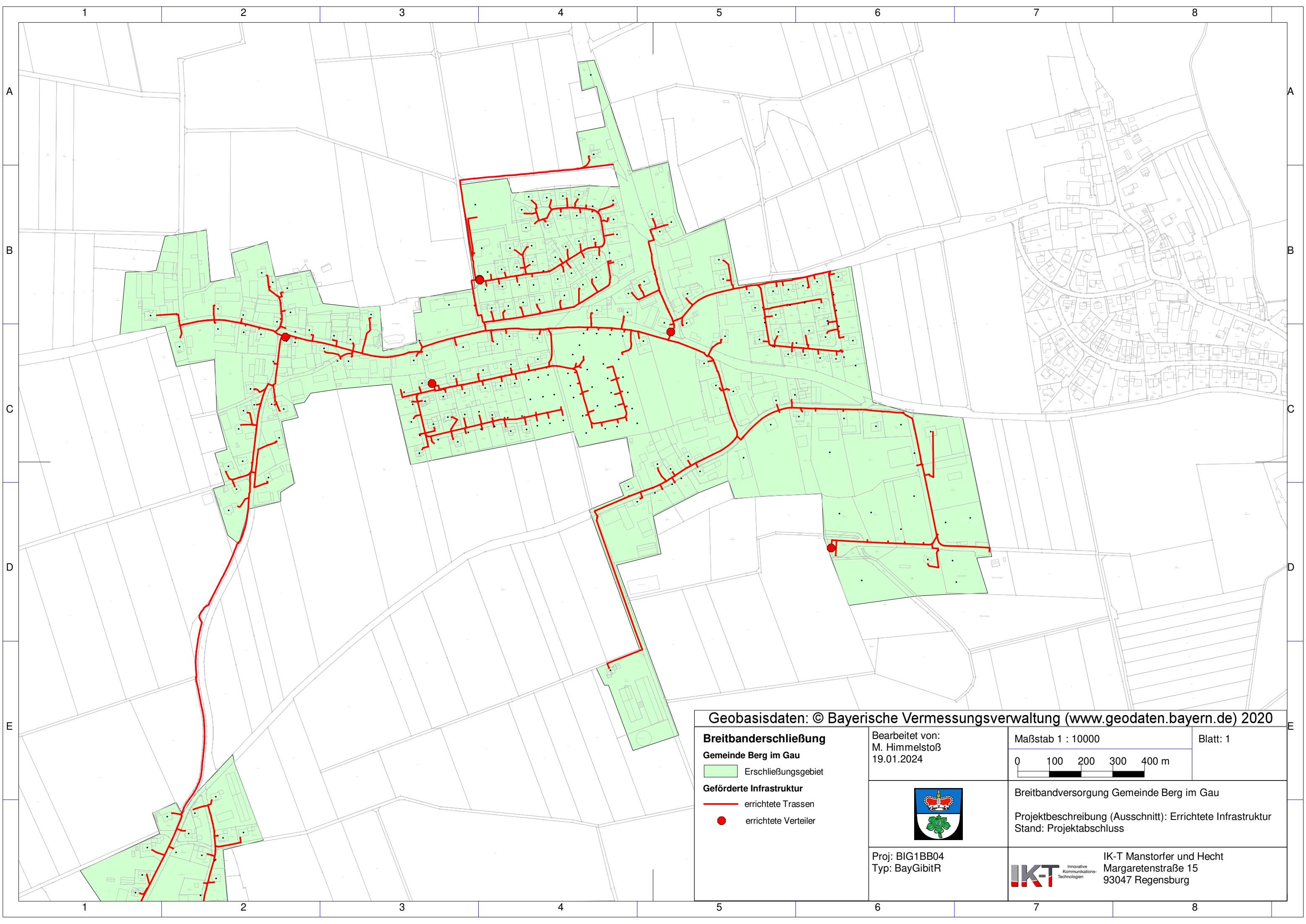
Breitbandversorgung Gemeinde Berg im Gau

Projektbeschreibung (Ausschnitt): Errichtete Infrastruktur
Stand: Projektabschluss

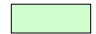


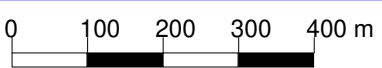


Proj: BIG1BB04
Typ: BayGibitR

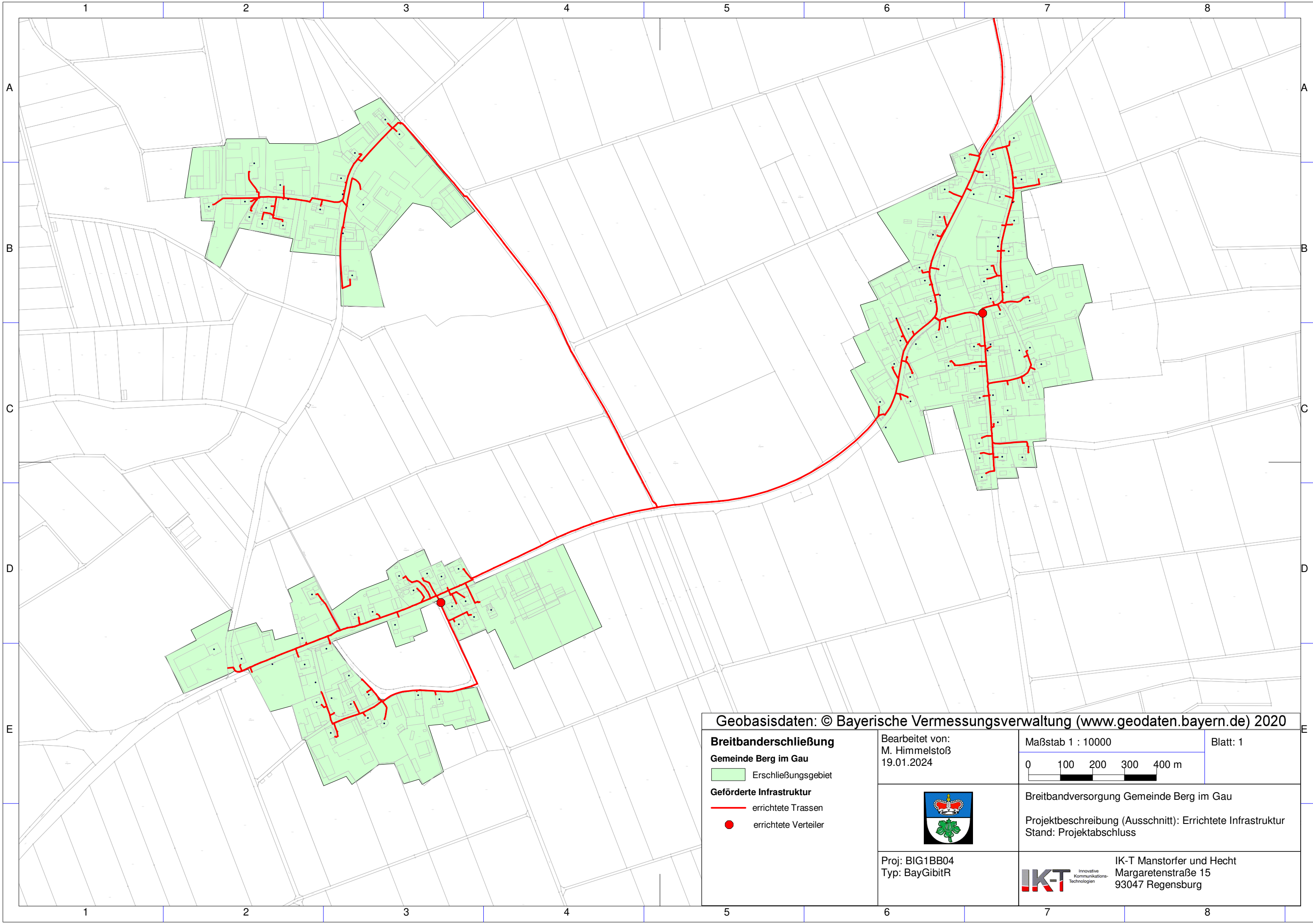


IK-T Manstorfer und Hecht
Margaretenstraße 15
93047 Regensburg

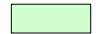






Geobasisdaten: © Bayerische Vermessungsverwaltung (www.geodaten.bayern.de) 2020

Breitbanderschließung Gemeinde Berg im Gau  Erschließungsgebiet Geförderte Infrastruktur  errichtete Trassen  errichtete Verteiler	Bearbeitet von: M. Himmelstoß 19.01.2024	Maßstab 1 : 10000 	Blatt: 1
		Breitbandversorgung Gemeinde Berg im Gau Projektbeschreibung (Ausschnitt): Errichtete Infrastruktur Stand: Projektabschluss	
Proj: BIG1BB04 Typ: BayGibitR			IK-T Manstorfer und Hecht Margaretenstraße 15 93047 Regensburg



Geobasisdaten: © Bayerische Vermessungsverwaltung (www.geodaten.bayern.de) 2020

Breitbanderschließung Gemeinde Berg im Gau  Erschließungsgebiet Geförderte Infrastruktur  errichtete Trassen  errichtete Verteiler	Bearbeitet von: M. Himmelstoß 19.01.2024	Maßstab 1 : 10000 	Blatt: 1
		Breitbandversorgung Gemeinde Berg im Gau Projektbeschreibung (Ausschnitt): Errichtete Infrastruktur Stand: Projektabschluss	
Proj: BIG1BB04 Typ: BayGibitR	 IK-T Manstorfer und Hecht Margaretenstr. 15 93047 Regensburg		