

Name der Kommune (Gemeinde/Stadt)	Weitramsdorf, Lkr. Coburg
Amtlicher Gemeindeschlüssel (AGS)	09473175
Regierungsbezirk	Oberfranken

Abschließende Projektbeschreibung nach Nr. 13.2 BayGibitR

Name Erschließungsgebiet:	Weitramsdorf mit den Ortsteilen
Ausbauender Netzbetreiber:	Clevertnet GmbH

Folgende Felder sind nur bei Einteilung des Erschließungsgebiets in mehrere Lose auszufüllen:

Name Los 1:	
Ausbauender Netzbetreiber 1:	
Name Los 2:	
Ausbauender Netzbetreiber 2:	
Name Los 3:	
Ausbauender Netzbetreiber 3:	
Name Los 4:	
Ausbauender Netzbetreiber 4:	
Name Los 5:	
Ausbauender Netzbetreiber 5:	

Datum	29.10.2025	Netz vollständig in Betrieb seit	15.08.2025
--------------	------------	---	------------

1. Informationen zum Projekt

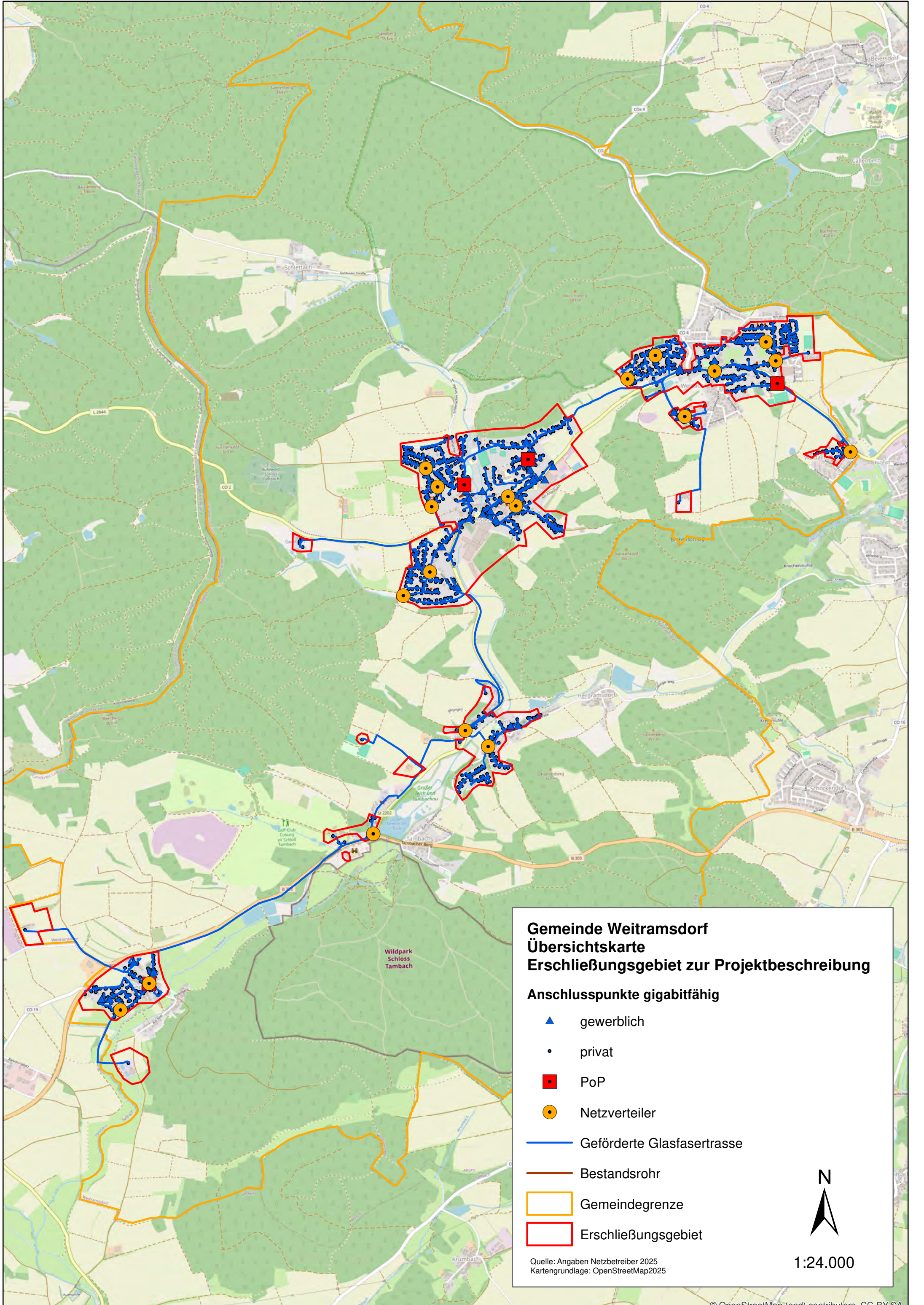
Art des Ausbaus	FTTB	
Verfügbare Zugangsvarianten nach Nr. 5.3 BayGibitR	FTTB/FTTH	
	Zugang zu Leerrohren	ja
	Zugang zu unbeschalteten Glasfaserleitung	ja
	entbündelter Zugang zum Teilnehmeranschluss	ja
	Bitstromzugang	ja
	ggf. zusätzlich bei sonstiger Infrastruktur	
gemeinsame Nutzung der physischen Masten		
Zugang zu Backhaulnetzen		
Falls im Falle nicht regulierter Anbieter Preise zu Vorleistungsprodukten bekannt sind, geben Sie diese bitte hier ein:	Name des Produkts	Preis in €
	Zugang zu Leerrohren m/a zzgl. 100 € einmalig	3,50 €
	Zugang zu unbeschalteten Glasfaser	1,50 €
	Bitstromzugang Layer2 zzgl. 100 € einmalig	24,50 €
im Wirtschaftlichkeitslückenmodell: Höhe der Wirtschaftlichkeitslücke	4.186.752,00 €	
im Betreibermodell: Höhe der Herstellungskosten für die passive Infrastruktur		
Förderbetrag (gem. Zuwendungsbescheid)	3.763.077,00 €	
Beihilfeintensität (staatliche und kommunale Mittel)	100%	

2. Grafische Darstellung des Erschließungsgebiets

Eine Darstellung des Erschließungsgebiets / der Lose inkl. der geförderten Infrastruktur wurde zusammen mit dieser abschließenden Projektbeschreibung an das Bayerische Breitbandzentrum als PDF und im Shape-Format übersandt und befindet sich im Anhang. Die geförderte Infrastruktur ist im BayernAtlas (atlas.bayern.de) unter dem Thema Energie und Infrastruktur in der Rubrik BreitbandOnline veröffentlicht.	ja
---	----

3. Abschließender Hinweis

Alle Inhalte wurden mit größtmöglicher Sorgfalt und nach bestem Wissen und Gewissen erstellt. Die Informationen basieren auf den im Rahmen des Bayerischen Breitbandförderprogramms erstellten Planungsunterlagen zum Breitbandausbau in der o.g. Gemeinde. Das Bayerische Breitbandzentrum übernimmt daher keinerlei Haftung für eventuelle Schäden oder Konsequenzen, die durch die direkte oder indirekte Nutzung der in diesem Dokument enthaltenen Informationen entstehen. Haftungsansprüche gegen das Breitbandzentrum, die durch die Nutzung der Inhalte bzw. durch die Nutzung fehlerhafter und unvollständiger Informationen verursacht wurden, sind grundsätzlich ausgeschlossen, sofern seitens des Breitbandzentrums kein nachweislich vorsätzliches oder grob fahrlässiges Verschulden vorliegt.
--



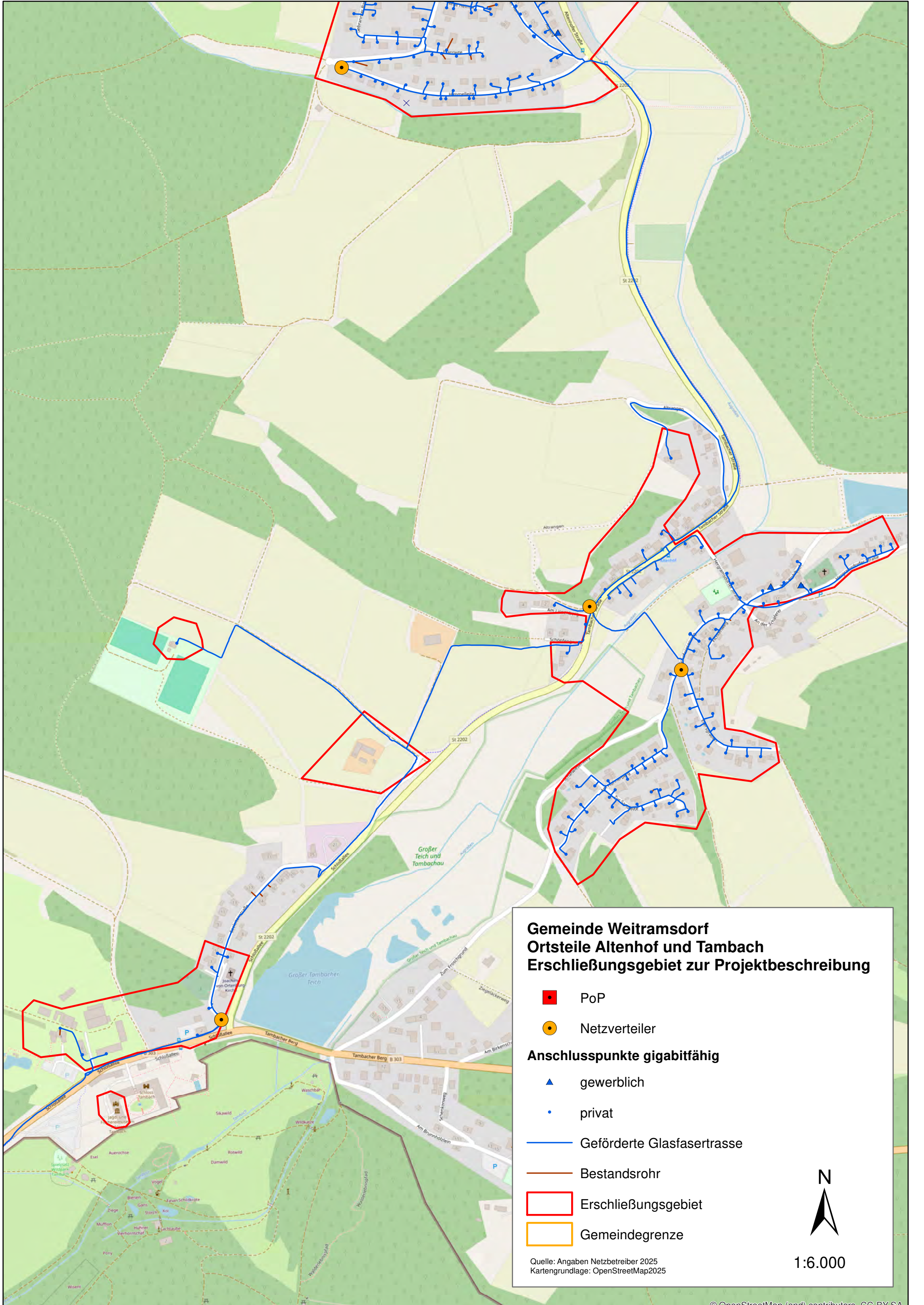
Gemeinde Weitramsdorf
Übersichtskarte
Erschließungsgebiet zur Projektbeschreibung

Anschlusspunkte gigabitfähig

- ▲ gewerblich
- privat
- PoP
- Netzverteiler
- Geförderte Glasfasertrasse
- Bestandsrohr
- Gemeindegrenze
- Erschließungsgebiet

Quelle: Angaben Netzbetreiber 2025
Kartengrundlage: OpenStreetMap2025

N
1:24.000



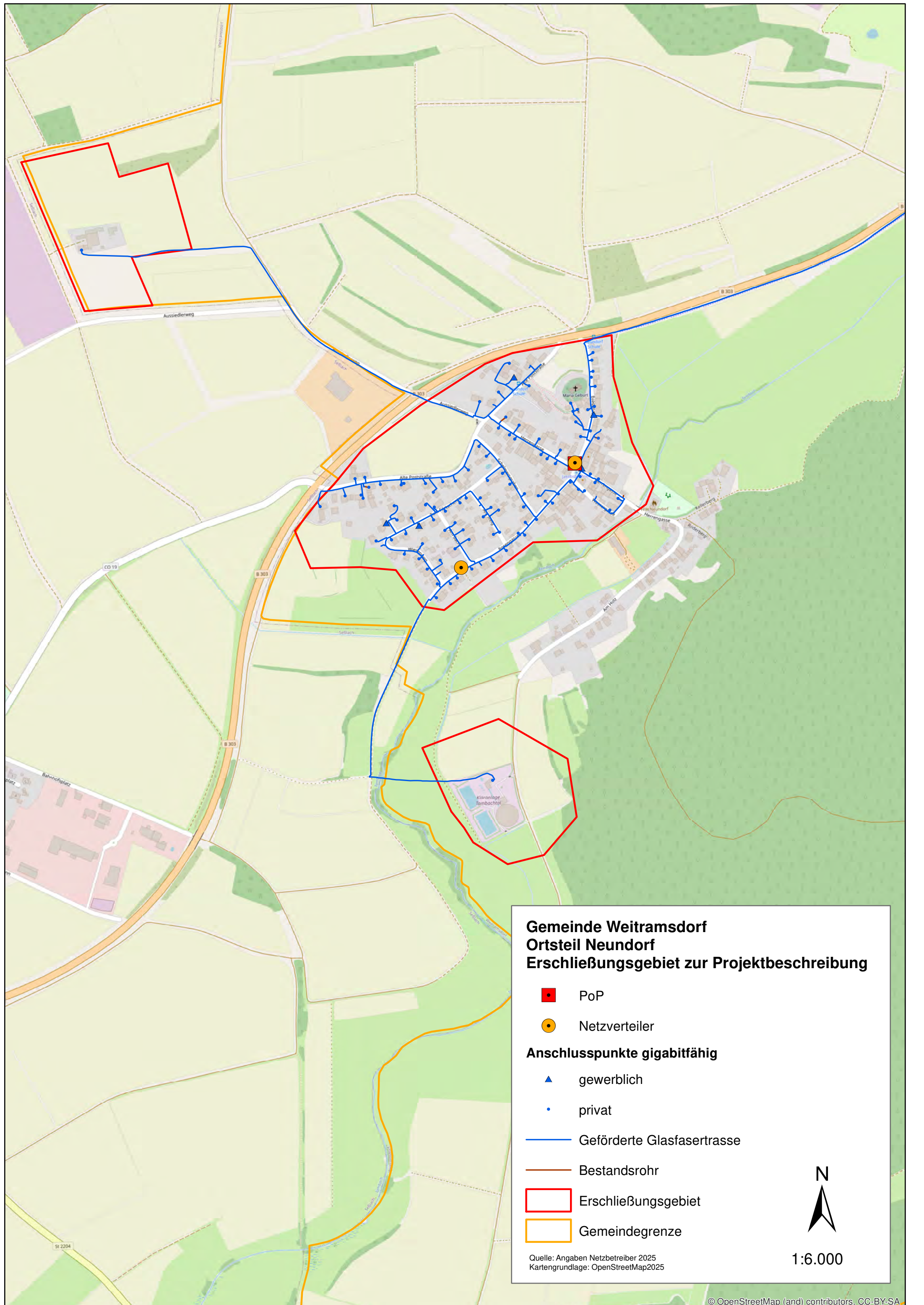
**Gemeinde Weitramsdorf
Ortsteile Altenhof und Tambach
Erschließungsgebiet zur Projektbeschreibung**

- PoP
- Netzverteiler
- Anschlusspunkte gigabitfähig**
- ▲ gewerblich
- privat
- Geförderte Glasfasertrasse
- Bestandsrohr
- Erschließungsgebiet
- Gemeindegrenze



1:6.000

Quelle: Angaben Netzbetreiber 2025
Kartengrundlage: OpenStreetMap2025



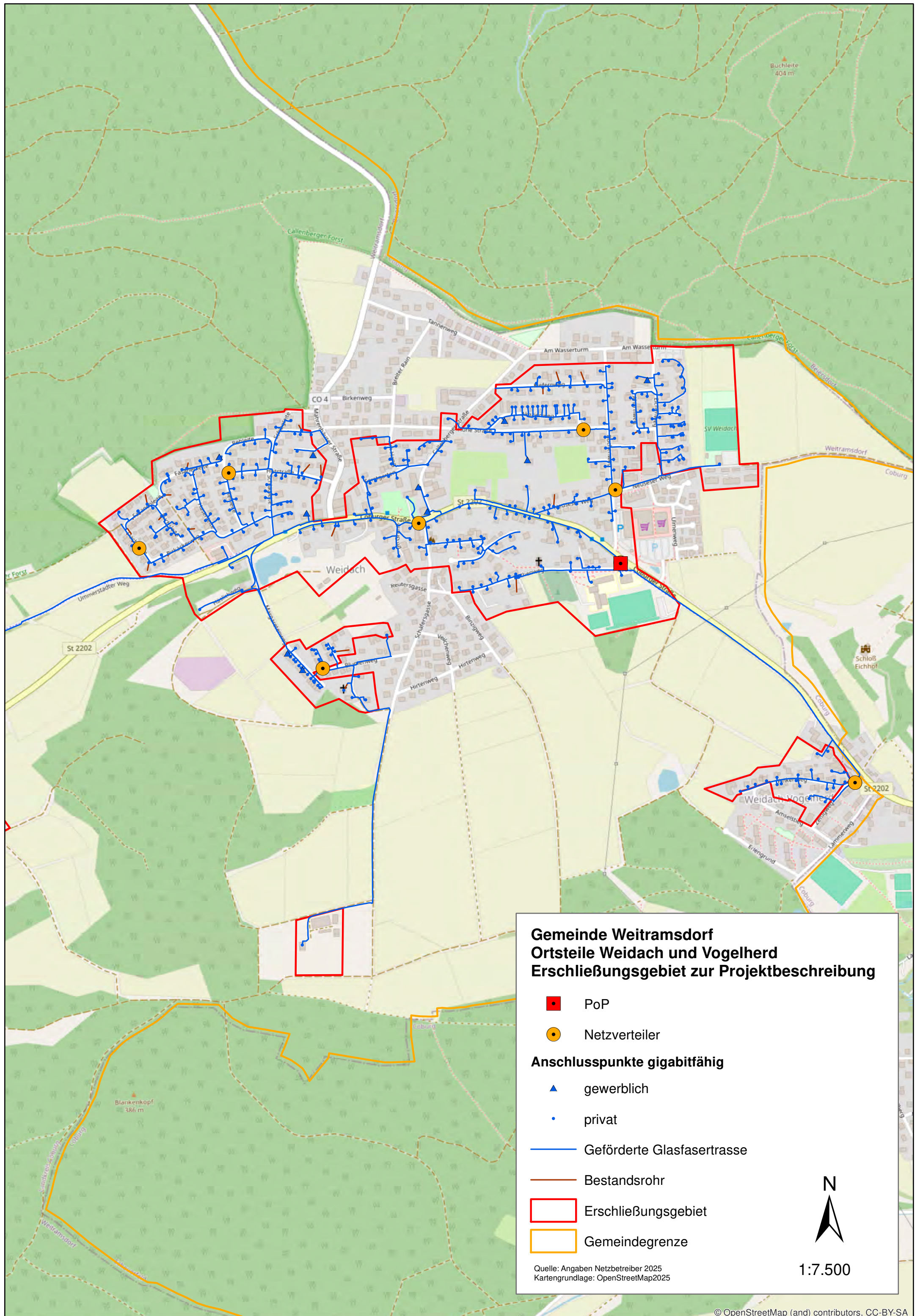
**Gemeinde Weitramsdorf
Ortsteil Neundorf
Erschließungsgebiet zur Projektbeschreibung**

- PoP
- Netzverteiler
- Anschlusspunkte gigabitfähig**
 - ▲ gewerblich
 - privat
- Geförderte Glasfasertrasse
- Bestandsrohr
- Erschließungsgebiet
- Gemeindegrenze



1:6.000

Quelle: Angaben Netzbetreiber 2025
Kartengrundlage: OpenStreetMap2025



**Gemeinde Weitramsdorf
Ortsteile Weidach und Vogelherd
Erschließungsgebiet zur Projektbeschreibung**

- PoP
- Netzverteiler

Anschlusspunkte gigabitfähig

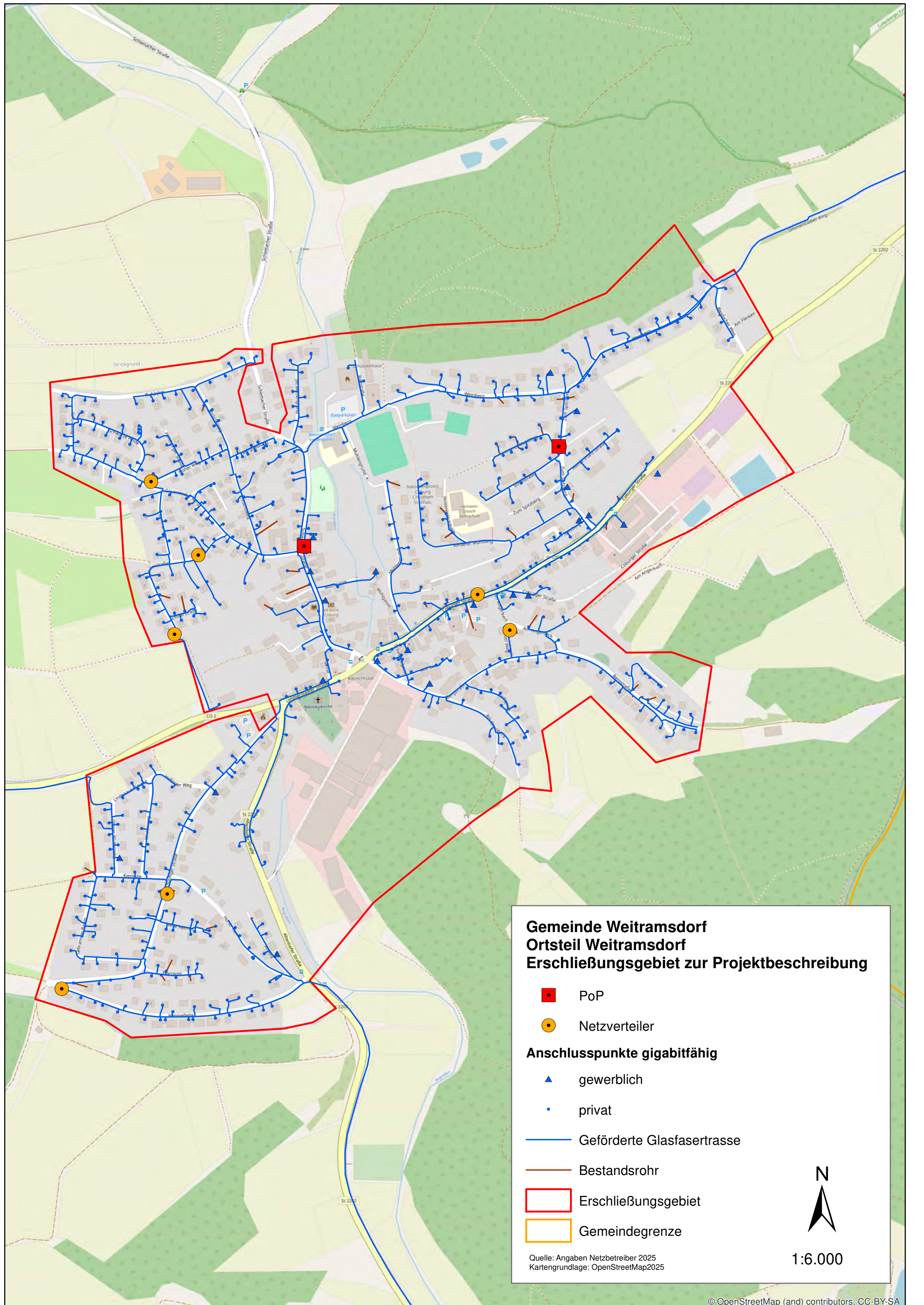
- ▲ gewerblich
- privat

- Geförderte Glasfasertrasse
- Bestandsrohr
- Erschließungsgebiet
- Gemeindegrenze

Quelle: Angaben Netzbetreiber 2025
Kartengrundlage: OpenStreetMap2025

N

1:7.500



**Gemeinde Weitramsdorf
Ortsteil Weitramsdorf
Erschließungsgebiet zur Projektbeschreibung**

- PoP
- Netzverteiler
- Anschlusspunkte gigabitfähig**
 - ▲ gewerblich
 - privat
- Geförderte Glasfasertrasse
- Bestandsrohr
- Erschließungsgebiet
- Gemeindegrenze



1:6.000

Quelle: Angaben Netzbetreiber 2025
Kartengrundlage: OpenStreetMap2025