

Name der Kommune (Gemeinde/Stadt)	Breitbrunn a.Chiemsee	
Amtlicher Gemeindeschlüssel (AGS)		09187121
Landkreis	Rosenheim	
Regierungsbezirk	Oberbayern	

Abschließende Projektbeschreibung

Name Erschließungsgebiet:

Breitbrunn

Ausbauender Netzbetreiber:

Telekom Deutschland

Folgende Felder sind nur bei Einteilung des Erschließungsgebiets in mehrere Lose auszufüllen:

Name Los 1:

Ausbauender Netzbetreiber 1:

Name Los 2:

Ausbauender Netzbetreiber 2:

Name Los 3:

Ausbauender Netzbetreiber 3:

Name Los 4:

Ausbauender Netzbetreiber 4:

Name Los 5:

Ausbauender Netzbetreiber 5:

Datum 01.12.2023

Abschließende Projektbeschreibung gemäß Ziffer 9 der Richtlinie zur Förderung des Aufbaus von Hochgeschwindigkeitsnetzen im Freistaat Bayern (BbR)

Kumulierte Informationen zu dem oben genannten Erschließungsgebiet / zu den oben genannten Losen

1. Informationen zum Projekt gem. Ziffer 9 BbR

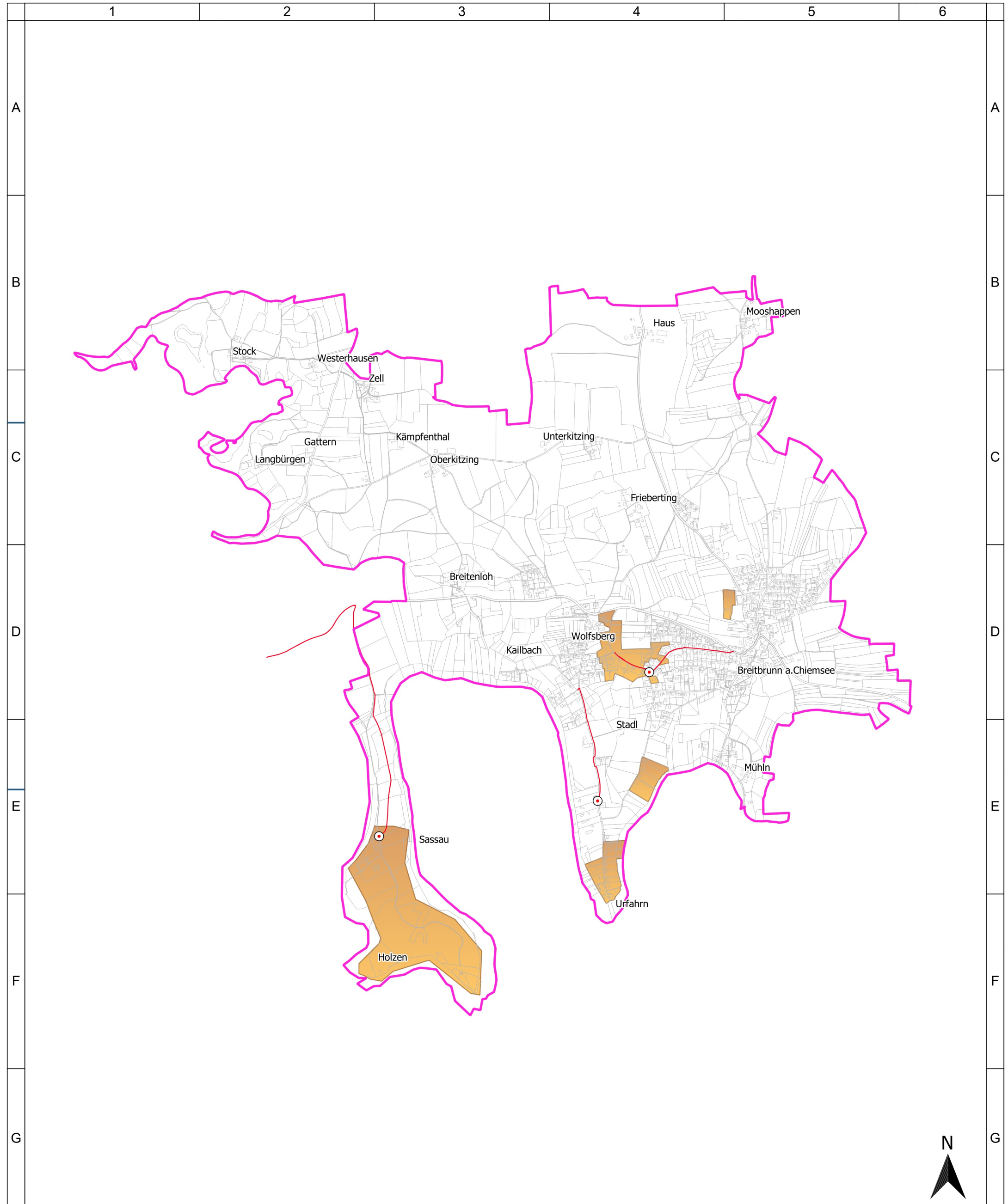
Art des Ausbaus	FTTC	
Vorleistungsprodukte nach Ziffer 9 BbR i.V.m. 5.2 BbR nach ABI C 2013 25/1 (bitte bestätigen Sie nur Zugangsvarianten zu Vorleistungsprodukten passend zur Art des von Ihnen gewählten Ausbaus)	FTTC	
	Bestätigung	
	Zugang zu Leerrohren	ja
	entbündelter Zugang zum KVz	ja
	Bitstromzugang	ja
	FTTB/FTTH	
	Zugang zu Leerrohren	nein
	Zugang zu unbeschalteten Glasfaserleitung	nein
	entbündelter Zugang zum Teilnehmeranschluss	nein
	Bitstromzugang	nein
	Kabelnetz	
	Zugang zu Leerrohren	nein
	Bitstromzugang	nein
	Passive Netzinfrastruktur (nur bei FFTX/Kabel -Ausbau)	
	Zugang zu Leerrohren	ja
	Zugang zu unbeschalteten Glasfaserleitung	ja
	entbündelter Zugang zum Teilnehmeranschluss	ja
	Mobile/Drahtlose Netze	
	Bitstromzugang	nein
	gemeinsame Nutzung der physischen Masten	nein
Zugang zu Backhaulnetzen	nein	
Satellitenplattform		
Bitstromzugang	nein	
Falls im Falle nicht regulierter Anbieter Preise zu Vorleistungsprodukten bekannt sind, geben Sie diese bitte hier ein:	Name des Produkts	Preis in €
Höhe der (kumulierten) Wirtschaftlichkeitslücke(n)		183.997,00 €
Förderbetrag (gem. Zuwendungsbescheid)		110.398,00 €
Beihilfeintensität (staatliche und kommunale Mittel)		100%

2. Grafische Darstellung des Erschließungsgebiets / der Lose inkl. geförderter Infrastruktur

Eine Darstellung des Erschließungsgebiets / der Lose inkl. der geförderten Infrastruktur wurde, entsprechend den Anforderungen des Hinweisdokuments (Punkt 5 der Hinweise zu einzelnen Positionen des Datenblattes), zusammen mit dieser abschließenden Projektbeschreibung an das Bayerische Breitbandzentrum als PDF <u>und</u> in einem GIS-fähigen Format (.shp, .kml/kmz, .dxf) übersandt und befindet sich im Anhang.	ja
---	----

3. Abschließender Hinweis


Alle Inhalte wurden mit größtmöglicher Sorgfalt und nach bestem Wissen und Gewissen erstellt. Die Informationen basieren auf den im Rahmen des Bayerischen Breitbandförderprogramms erstellten Planungsunterlagen zum Breitbandausbau in der o.g. Kommune/Stadt. Das Bayerische Breitbandzentrum übernimmt daher keinerlei Haftung für eventuelle Schäden oder Konsequenzen, die durch die direkte oder indirekte Nutzung der in diesem Dokument enthaltenen Informationen entstehen. Haftungsansprüche gegen das Breitbandzentrum, die durch die Nutzung der Inhalte bzw. durch die Nutzung fehlerhafter und unvollständiger Informationen verursacht wurden, sind grundsätzlich ausgeschlossen, sofern seitens des Breitbandzentrums kein nachweislich vorsätzliches oder grob fahrlässiges Verschulden vorliegt.



2023
 Geobasisdaten: ©Bayerische Vermessungsverwaltung 2017

Legende
 Ausbaubereiche und Technologien
 ■ endg. FTTC-EG
 geförderte Infrastruktur
 ● gefoe. Verteiler
 — gefoe. Trassen

Bearbeitet von:
 Leonhard Hecht
 01.12.2023



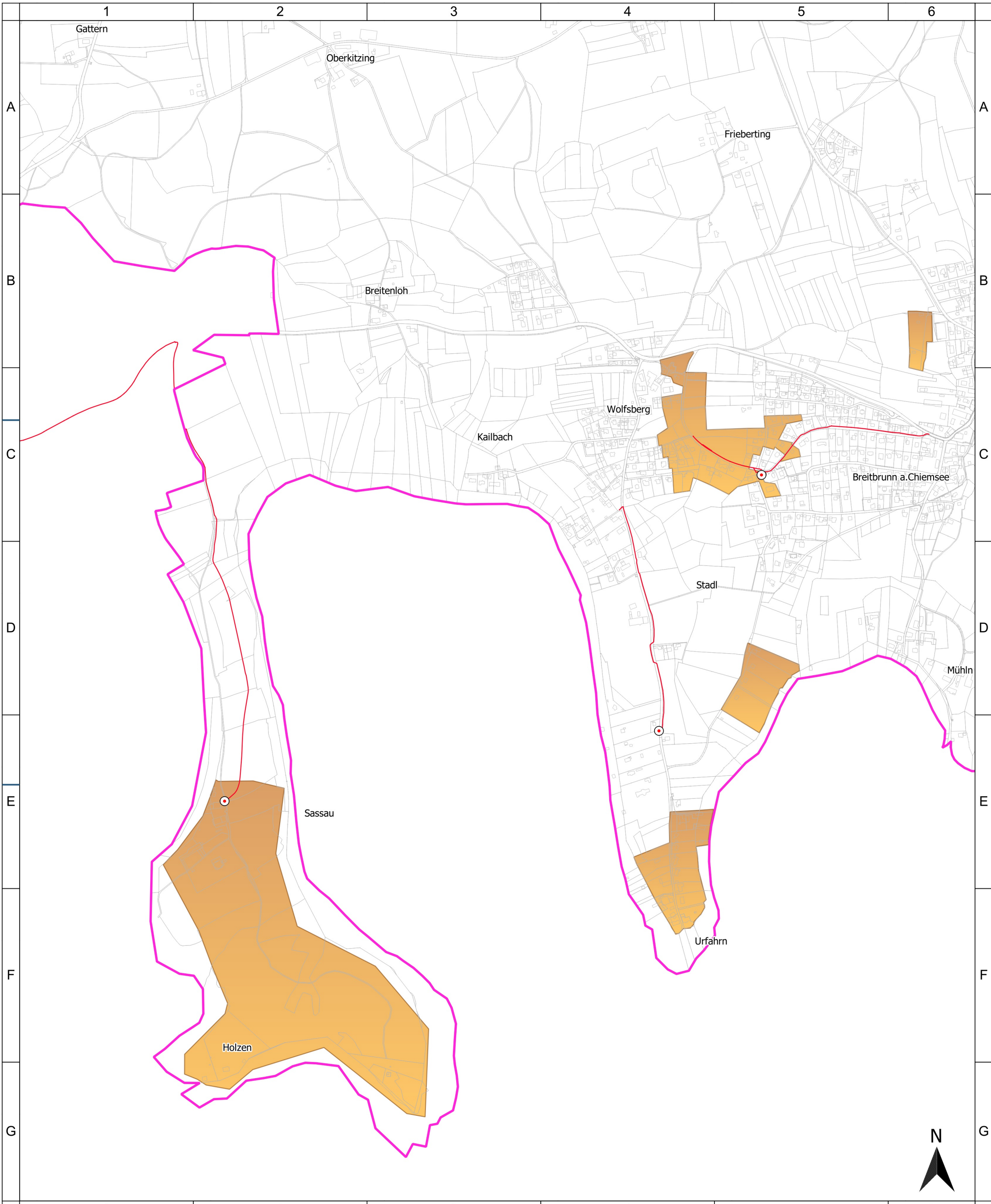
Projekt:
 Breitbrunn02
 Typ:
 BbR Bayern

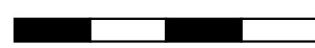


Maßstab: 20000
 0 200 400 600 800 m


Gemeinde Breitbrunn
 Endgültiges Erschließungsgebiet inklusive
 Darstellung der geförderten Infrastruktur

IK-T Innovative Kommunikations-Technologien
 IK-T GmbH
 Margaretenstraße 15
 93047 Regensburg

Blatt: 1



2023	Legende	Bearbeitet von: Leonhard Hecht	Maßstab: 10000	Blatt: 1
Geobasisdaten: ©Bayerische Vermessungsverwaltung 2017	Ausbaubereiche und Technologien endg. FTTC-EG geförderte Infrastruktur gefoe. Verteiler gefoe. Trassen	01.12.2023	0 100 200 300 400 m 	
			Gemeinde Breitbrunn Endgültiges Erschließungsgebiet inklusive Darstellung der geförderten Infrastruktur	
		Projekt: Breitbrunn02 Typ: BbR Bayern	 IK-T GmbH Margaretenstraße 15 93047 Regensburg	