

Name der Kommune (Gemeinde/Stadt)	Berg i.OFr.	
Amtlicher Gemeindeschlüssel (AGS)		09475113
Landkreis	Hof	
Regierungsbezirk	Oberfranken	

### Abschließende Projektbeschreibung

Name Erschließungsgebiet:

Gemeinde Berg: Erschließungsgebiet (EG) 1: Lohwiese, EG 2: Berg Baugebiet Pfarrboden, EG 3: Hadermannsgrün, EG 4: Tiefengrün/Ludwigshöhe, EG 5: Tiefengrün/Alm, EG 6: Berg, Gewerbegebiet, EG 7: Berg, Rothleitener Weg, EG 8: Rothleiten

Ausbauender Netzbetreiber:

Thüga SmartService GmbH

**Folgende Felder sind nur bei Einteilung des Erschließungsgebiets in mehrere Lose auszufüllen:**

Name Los 1:

Ausbauender Netzbetreiber 1:

Name Los 2:

Ausbauender Netzbetreiber 2:

Name Los 3:

Ausbauender Netzbetreiber 3:

Name Los 4:

Ausbauender Netzbetreiber 4:

Name Los 5:

Ausbauender Netzbetreiber 5:

**Datum** 19.06.2023

Abschließende Projektbeschreibung gemäß Ziffer 9 der Richtlinie zur Förderung des Aufbaus von Hochgeschwindigkeitsnetzen im Freistaat Bayern (BbR)

Kumulierte Informationen zu dem oben genannten Erschließungsgebiet / zu den oben genannten Losen

## 1. Informationen zum Projekt gem. Ziffer 9 BbR

Art des Ausbaus	FTTB-H	
Vorleistungsprodukte nach Ziffer 9 BbR i.V.m. 5.2 BbR nach ABI C 2013 25/1 (bitte bestätigen Sie nur Zugangsvarianten zu Vorleistungsprodukten passend zur Art des von Ihnen gewählten Ausbaus)	<b>FTTC</b> <span style="float: right;">Bestätigung</span>	
	Zugang zu Leerrohren	ja
	entbündelter Zugang zum KVz	ja
	Bitstromzugang	ja
	<b>FTTB/FTTH</b>	
	Zugang zu Leerrohren	ja
	Zugang zu unbeschalteten Glasfaserleitung	ja
	entbündelter Zugang zum Teilnehmeranschluss	ja
	Bitstromzugang	ja
	<b>Kabelnetz</b>	
	Zugang zu Leerrohren	ja
	Bitstromzugang	ja
	<b>Passive Netzinfrastruktur</b> (nur bei FFTX/Kabel -Ausbau)	
	Zugang zu Leerrohren	ja
	Zugang zu unbeschalteten Glasfaserleitung	ja
	entbündelter Zugang zum Teilnehmeranschluss	ja
	<b>Mobile/Drahtlose Netze</b>	
	Bitstromzugang	ja
	gemeinsame Nutzung der physischen Masten	ja
	Zugang zu Backhaulnetzen	ja
<b>Satellitenplattform</b>		
Bitstromzugang	ja	
Falls im Falle nicht regulierter Anbieter Preise zu Vorleistungsprodukten bekannt sind, geben Sie diese bitte hier ein:	Name des Produkts	Preis in €
Höhe der (kumulierten) Wirtschaftlichkeitslücke(n)		429.932,00 €
Förderbetrag (gem. Zuwendungsbescheid)		386.938,00 €
Beihilfeintensität (staatliche und kommunale Mittel)		100%

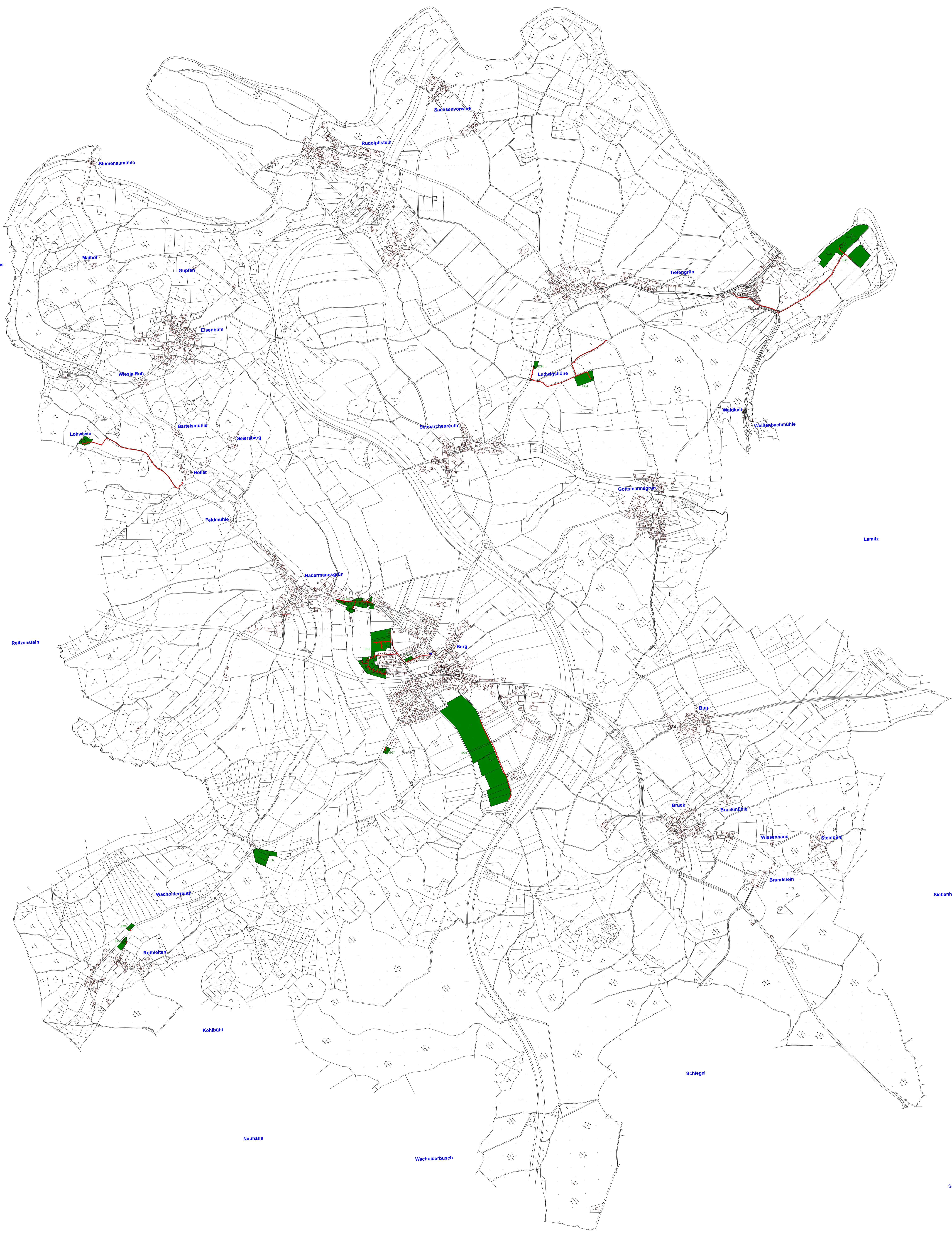
## 2. Grafische Darstellung des Erschließungsgebiets / der Lose inkl. geförderter Infrastruktur

Eine Darstellung des Erschließungsgebiets / der Lose <u>inkl. der geförderten Infrastruktur</u> wurde, entsprechend den Anforderungen des Hinweisdokuments (Punkt 5 der Hinweise zu einzelnen Positionen des Datenblattes), zusammen mit dieser abschließenden Projektbeschreibung an das Bayerische Breitbandzentrum als PDF <u>und</u> in einem GIS-fähigen Format (.shp, .kml/kmz, .dxf) übersandt und befindet sich im Anhang.	ja
--	----

## 3. Abschließender Hinweis

Alle Inhalte wurden mit größtmöglicher Sorgfalt und nach bestem Wissen und Gewissen erstellt. Die Informationen basieren auf den im Rahmen des Bayerischen Breitbandförderprogramms erstellten Planungsunterlagen zum Breitbandausbau in der o.g. Kommune/Stadt. Das Bayerische Breitbandzentrum übernimmt daher keinerlei Haftung für eventuelle Schäden oder Konsequenzen, die durch die direkte oder indirekte Nutzung der in diesem Dokument enthaltenen Informationen entstehen. Haftungsansprüche gegen das Breitbandzentrum, die durch die Nutzung der Inhalte bzw. durch die Nutzung fehlerhafter und unvollständiger Informationen verursacht wurden, sind grundsätzlich ausgeschlossen, sofern seitens des Breitbandzentrums kein nachweislich vorsätzliches oder grob fahrlässiges Verschulden vorliegt.





Sonstige  
 - FTTH  
 - DSLAM  
 - FTTH  
 - DSLAM

Wir sind gesetzlich dazu verpflichtet Kabeltrassen einzumessen. Bitte informieren Sie uns drei Werktage vor Wiedereinfüllen des Grabens!

**smartservice**  
 Thüga SmartService GmbH  
 Zum Kugelfang 2  
 95119 Naila  
 09282 9999-111

Breitbandförderung Berg Bayern 3			
Datum	Name	Sparte	Blatt
06.12.2023	Berger Schmitt	Förderung	1 von 1

Maßstab: 1:10000  
 500m