

Name der Kommune (Gemeinde/Stadt)	Krombach		
Amtlicher Gemeindeschlüssel (AGS)		09671138	
Landkreis	Aschaffenburg		
Regierungsbezirk	Unterfranken		

Abschließende Projektbeschreibung

Name Erschließungsgebiet:

Teilgebiete in Krombach

Ausbauender Netzbetreiber:

Telekom Deutschland GmbH

Folgende Felder sind nur bei Einteilung des Erschließungsgebiets in mehrere Lose auszufüllen:

Name Los 1:

Ausbauender Netzbetreiber 1:

Name Los 2:

Ausbauender Netzbetreiber 2:

Name Los 3:

Ausbauender Netzbetreiber 3:

Name Los 4:

Ausbauender Netzbetreiber 4:

Name Los 5:

Ausbauender Netzbetreiber 5:

Datum

26.02.2024

Abschließende Projektbeschreibung gemäß Ziffer 9 der Richtlinie zur Förderung des Aufbaus von Hochgeschwindigkeitsnetzen im Freistaat Bayern (BbR)

Kumulierte Informationen zu dem oben genannten Erschließungsgebiet / zu den oben genannten Losen

1. Informationen zum Projekt gem. Ziffer 9 BbR

Art des Ausbaus	FTTB-H	
Vorleistungsprodukte nach Ziffer 9 BbR i.V.m. 5.2 BbR nach ABI C 2013 25/1 (bitte bestätigen Sie nur Zugangsvarianten zu Vorleistungsprodukten passend zur Art des von Ihnen gewählten Ausbaus)	FTTC	Bestätigung
	Zugang zu Leerrohren	
	entbundelter Zugang zum KVz	
	Bitstromzugang	
	FTTB/FTTH	
	Zugang zu Leerrohren	ja
	Zugang zu unbeschalteten Glasfaserleitung	ja
	entbundelter Zugang zum	ja
	Teilnehmeranschluss	ja
	Bitstromzugang	ja
	Kabelnetz	
	Zugang zu Leerrohren	
	Bitstromzugang	
	Passive Netzinfrastruktur (nur bei FTTX/Kabel -Ausbau)	
	Zugang zu Leerrohren	ja
	Zugang zu unbeschalteten Glasfaserleitung	ja
	entbundelter Zugang zum	ja
	Teilnehmeranschluss	ja
	Mobile/Drahtlose Netze	
	Bitstromzugang	
gemeinsame Nutzung der physischen Masten		
Zugang zu Backhaulnetzen		
Satellitenplattform		
Bitstromzugang		
Falls im Falle nicht regulierter Anbieter Preise zu Vorleistungsprodukten bekannt sind, geben Sie diese bitte hier ein:	Name des Produkts	Preis in €
Höhe der (kumulierten) Wirtschaftlichkeitslücke(n)		616.367,00 €
Förderbetrag (gem. Zuwendungsbescheid)		493.094,00 €
Beihilfeintensität (staatliche und kommunale Mittel)		100 %

2. Grafische Darstellung des Erschließungsgebiets / der Lose inkl. geförderter Infrastruktur

Eine Darstellung des Erschließungsgebiets / der Lose inkl. der geförderten Infrastruktur wurde, entsprechend den Anforderungen des Hinweisdokuments (Punkt 5 der Hinweise zu einzelnen Positionen des Datenblattes), zusammen mit dieser abschließenden Projektbeschreibung an das Bayerische Breitbandzentrum als PDF <u>und</u> in einem GIS-fähigen Format (.shp, .kml/kmz, .dxf) übersandt und befindet sich im Anhang.	ja
---	----

3. Abschließender Hinweis

Alle Inhalte wurden mit größtmöglicher Sorgfalt und nach bestem Wissen und Gewissen erstellt. Die Informationen basieren auf den im Rahmen des Bayerischen Breitbandförderprogramms erstellten Planungsunterlagen zum Breitbandausbau in der o.g. Kommune/Stadt. Das Bayerische Breitbandzentrum übernimmt daher keinerlei Haftung für eventuelle Schäden oder Konsequenzen, die durch die direkte oder indirekte Nutzung der in diesem Dokument enthaltenen Informationen entstehen. Haftungsansprüche gegen das Breitbandzentrum, die durch die Nutzung der Inhalte bzw. durch die Nutzung fehlerhafter und unvollständiger Informationen verursacht wurden, sind grundsätzlich ausgeschlossen, sofern seitens des Breitbandzentrums kein nachweislich vorsätzliches oder grob fahrlässiges Verschulden vorliegt.

1

2

3

4

5

6

A

A

B

B

C

C

D

D

E

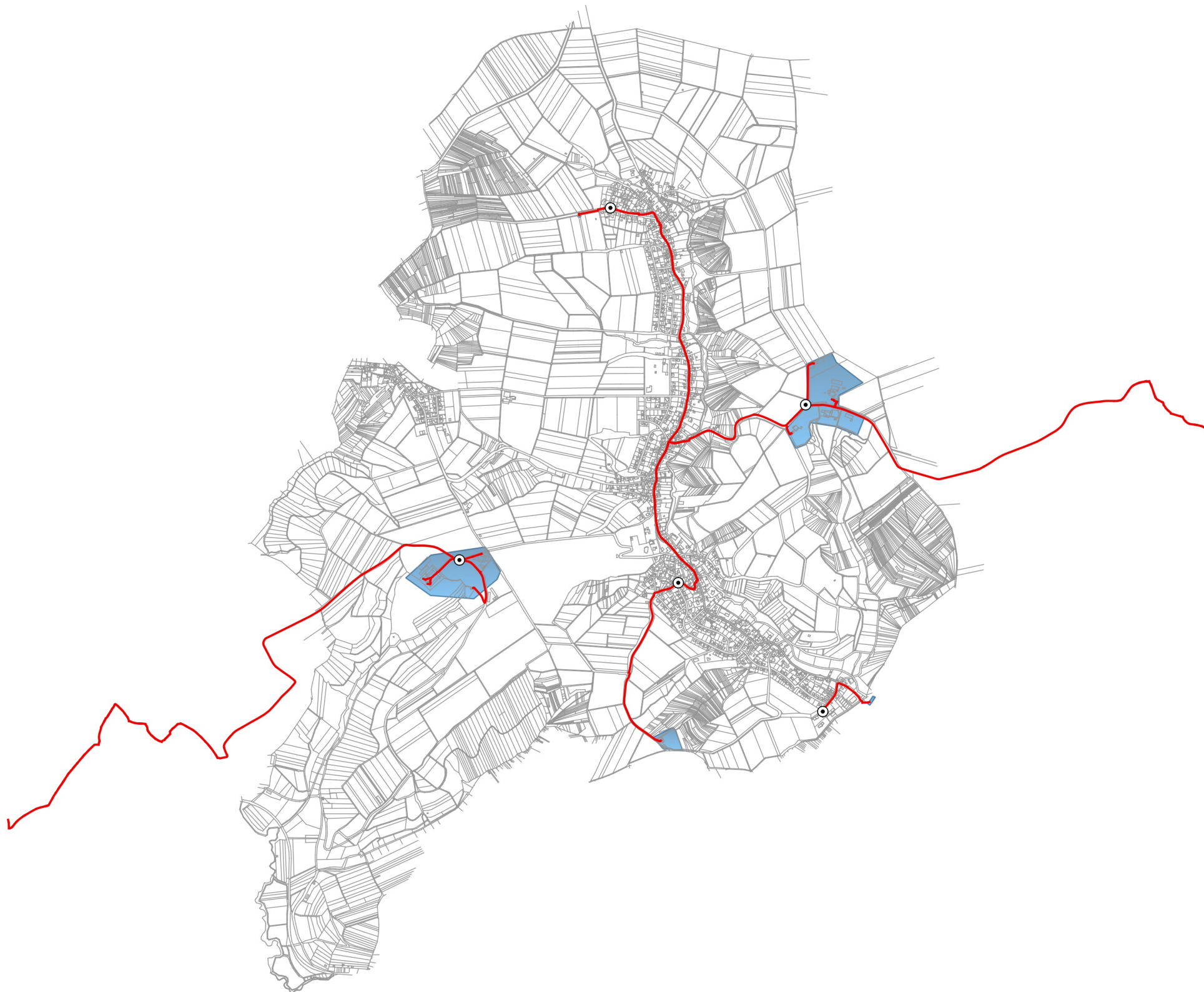
E

F

F

G

G



Geobasisdaten: © Bayerische Vermessungsverwaltung (www.geodaten.bayern.de) 2017

Legende
 Ausbaubereiche & Technologie
 ■ endg. FTTB-EG
 geförderte Infrastruktur
 ● gefoe. Verteiler
 — gefoe. Glasfasertrassen

Bearbeitet von:
 Jürgen Katzer
 28.02.2024

Maßstab:
 0 300 600 900 1.200 m

Blatt: 1



Gemeinde Krombach
 endgültige Erschließungsgebiete inklusive
 Darstellung der geförderten Infrastruktur
 Übersicht

Projekt:
 KROMBACH02
 Typ:
 BbR Bayern

IK-T Innovative Kommunikations-Technologien
 IK-T GmbH
 Margaretenstraße 15
 93047 Regensburg