

Name der Kommune (Gemeinde/Stadt)	Waging a.See, M		
Amtlicher Gemeindegeschlüssel (AGS)		09189162	
Landkreis	Traunstein		
Regierungsbezirk	Oberbayern		

Abschließende Projektbeschreibung

Name Erschließungsgebiet:
Ausbauender Netzbetreiber:

Waging am See 2
Telekom Deutschland GmbH

Folgende Felder sind nur bei Einteilung des Erschließungsgebiets in mehrere Lose auszufüllen:

Name Los 1:
Ausbauender Netzbetreiber 1:
Name Los 2:
Ausbauender Netzbetreiber 2:
Name Los 3:
Ausbauender Netzbetreiber 3:
Name Los 4:
Ausbauender Netzbetreiber 4:
Name Los 5:
Ausbauender Netzbetreiber 5:

Datum 22.05.2020

Abschließende Projektbeschreibung gemäß Ziffer 9 der Richtlinie zur Förderung des Aufbaus von Hochgeschwindigkeitsnetzen im Freistaat Bayern (BbR)

Kumulierte Informationen zu dem oben genannten Erschließungsgebiet / zu den oben genannten Losen

1. Informationen zum Projekt gem. Ziffer 9 BbR

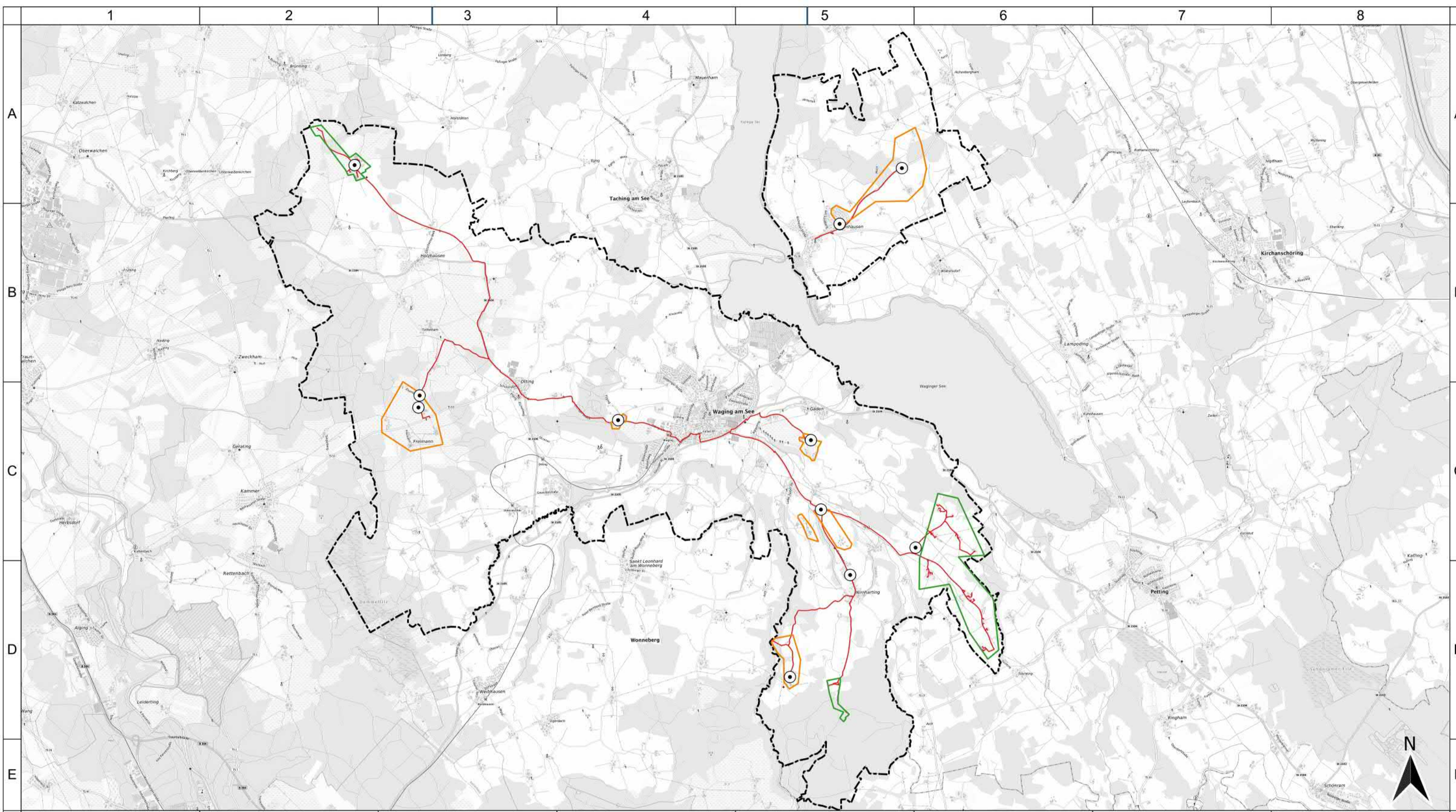
Art des Ausbaus	Hybrid	
Vorleistungsprodukte nach Ziffer 9 BbR i.V.m. 5.2 BbR nach ABI C 2013 25/1 (bitte bestätigen Sie nur Zugangsvarianten zu Vorleistungsprodukten passend zur Art des von Ihnen gewählten Ausbaus)	FTTC Bestätigung	
	Zugang zu Leerrohren	ja
	entbündelter Zugang zum KVz	ja
	Bitstromzugang	ja
	FTTB/FTTH	
	Zugang zu Leerrohren	ja
	Zugang zu unbeschalteten Glasfaserleitung	ja
	entbündelter Zugang zum Teilnehmeranschluss	ja
	Bitstromzugang	ja
	Kabelnetz	
	Zugang zu Leerrohren	
	Bitstromzugang	
	Passive Netzinfrastruktur (nur bei FFTX/Kabel -Ausbau)	
	Zugang zu Leerrohren	ja
	Zugang zu unbeschalteten Glasfaserleitung	ja
	entbündelter Zugang zum Teilnehmeranschluss	ja
	Mobile/Drahtlose Netze	
	Bitstromzugang	
	gemeinsame Nutzung der physischen Masten	
	Zugang zu Backhaulnetzen	
Satelitenplattform		
Bitstromzugang		
Falls im Falle nicht regulierter Anbieter Preise zu Vorleistungsprodukten bekannt sind, geben Sie diese bitte hier ein:	Name des Produkts	Preis in €
Höhe der (kumulierten) Wirtschaftlichkeitslücke(n)		835.573,00 €
Förderbetrag (gem. Zuwendungsbescheid)		622.248,00 €
Beihilfeintensität (staatliche und kommunale Mittel)		100%

2. Grafische Darstellung des Erschließungsgebiets / der Lose inkl. geförderter Infrastruktur

Eine Darstellung des Erschließungsgebiets / der Lose <u>inkl. der geförderten Infrastruktur</u> wurde, entsprechend den Anforderungen des Hinweisdokuments (Punkt 5 der Hinweise zu einzelnen Positionen des Datenblattes), zusammen mit dieser abschließenden Projektbeschreibung an das Bayerische Breitbandzentrum als PDF <u>und</u> in einem GIS-fähigen Format (.shp, .kml/kmz, .dxf) übersandt und befindet sich im Anhang.	ja
--	----

3. Abschließender Hinweis

Alle Inhalte wurden mit größtmöglicher Sorgfalt und nach bestem Wissen und Gewissen erstellt. Die Informationen basieren auf den im Rahmen des Bayerischen Breitbandförderprogramms erstellten Planungsunterlagen zum Breitbandausbau in der o.g. Kommune/Stadt. Das Bayerische Breitbandzentrum übernimmt daher keinerlei Haftung für eventuelle Schäden oder Konsequenzen, die durch die direkte oder indirekte Nutzung der in diesem Dokument enthaltenen Informationen entstehen. Haftungsansprüche gegen das Breitbandzentrum, die durch die Nutzung der Inhalte bzw. durch die Nutzung fehlerhafter und unvollständiger Informationen verursacht wurden, sind grundsätzlich ausgeschlossen, sofern seitens des Breitbandzentrums kein nachweislich vorsätzliches oder grob fahrlässiges Verschulden vorliegt.



Geobasisdaten:
 © Bayerische Vermessungsverwaltung 2025
 © Bundesamt für Kartographie und Geodäsie 2025
 Nutzungsbedingungen
http://sg.geodatenzentrum.de/web_public/nutzungsbedingungen.pdf
 © OSM OpenStreetMap 2025

- Legende**
- gefoerderte Verteiler
 - gefoerderte Trasse
 - Ausbaubereich 30 MBit/s
 - Ausbaubereich 100 MBit/s
 - Gemeindegrenze

Bearbeitet von:
 Josef Markl
 18.03.2025

Maßstab:
 0 600 1.200 1.800 2.400 m

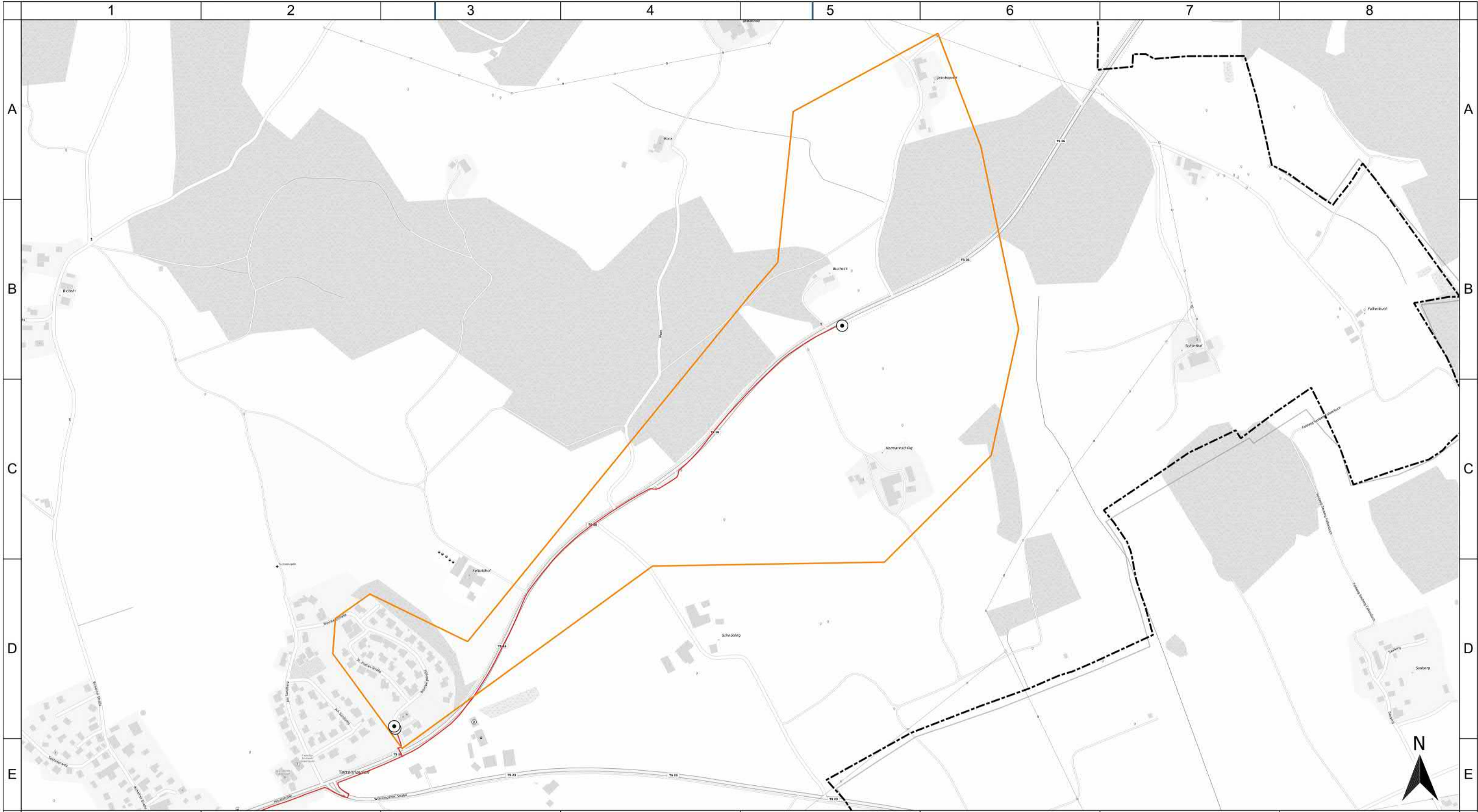
Blatt: 1



Markt Waging a. See
 abschließende Projektbeschreibung
 Übersicht

Projekt:
 WAGING03
 Typ: BbR Bayern

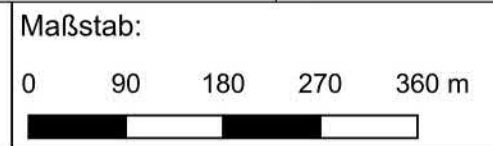
IK-T Innovative
 Kommunikations-
 Technologien
 IK-T GmbH
 Margaretenstraße 15
 93047 Regensburg



Geobasisdaten:
 © Bayerische Vermessungsverwaltung 2025
 © Bundesamt für Kartographie und Geodäsie 2025
 Nutzungsbedingungen
http://sg.geodatenzentrum.de/web_public/nutzungsbedingungen.pdf
 © OSM OpenStreetMap 2025

- Legende**
- gefoerderte Verteiler
 - gefoerderte Trasse
 - Ausbaubereich 30 MBit/s
 - Gemeindegrenze

Bearbeitet von:
 Josef Markl
 18.03.2025



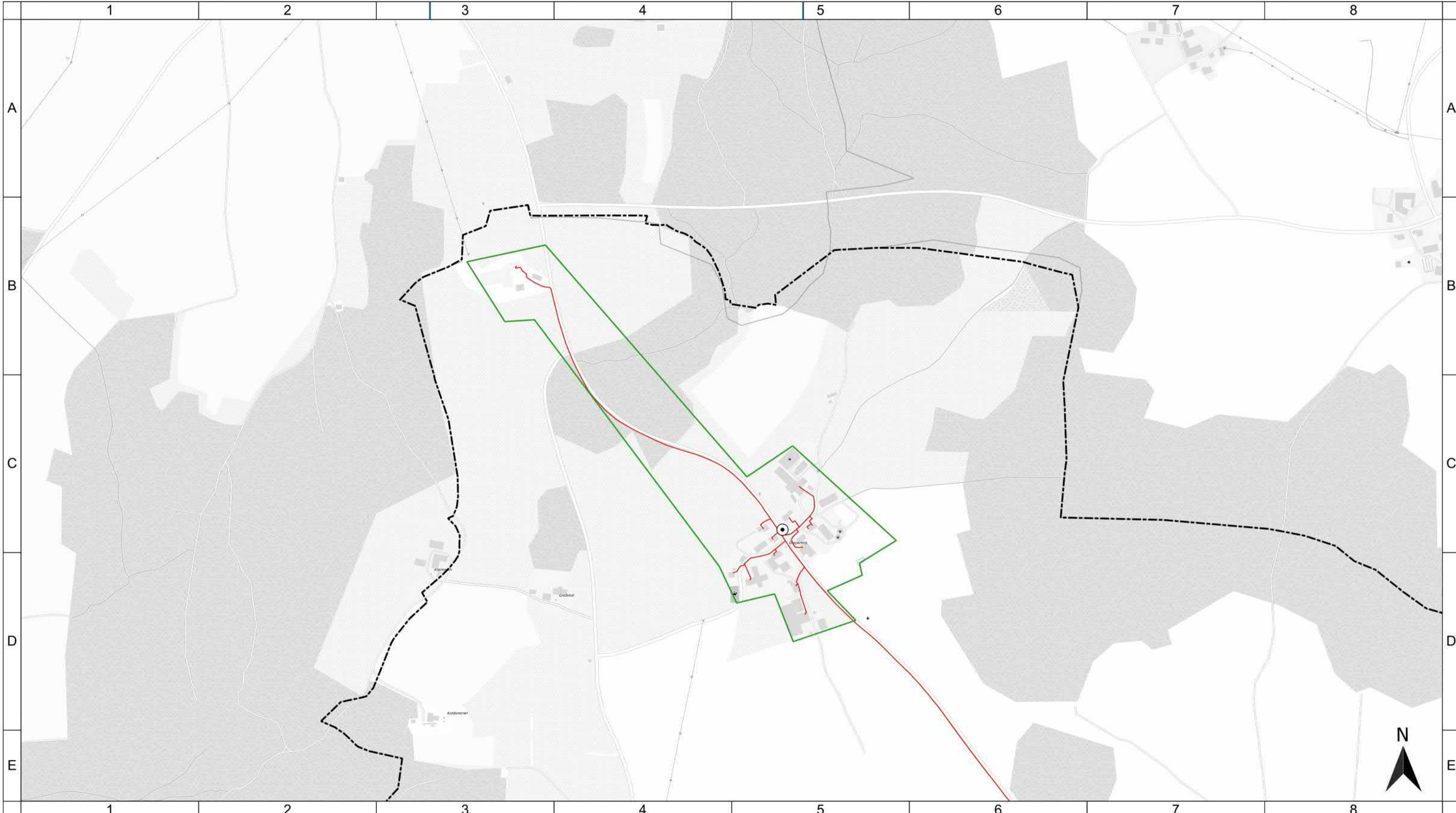
Blatt: 1




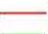


Markt Waging a. See
 abschließende Projektbeschreibung
 Detailkarten

Projekt:
 WAGING03
 Typ: BbR Bayern


IK-T Innovative
 Kommunikati-
 onstechnologien
 IK-T GmbH
 Margaretenstraße 15
 93047 Regensburg



Geobasisdaten:
 © Bayerische Vermessungsverwaltung 2025
 © Bundesamt für Kartographie und Geodäsie 2025
 Nutzungsbedingungen
http://sg.geodatenzentrum.de/web_public/nutzungsbedingungen.pdf
 © OSM OpenStreetMap 2025

- Legende**
-  gefoerderte Verteiler
 -  gefoerderte Trasse
 -  Ausbaubereich 100 MBit/s
 -  Gemeindegrenze

Bearbeitet von:
 Josef Markl
 18.03.2025

Maßstab:
 0 90 180 270 360 m


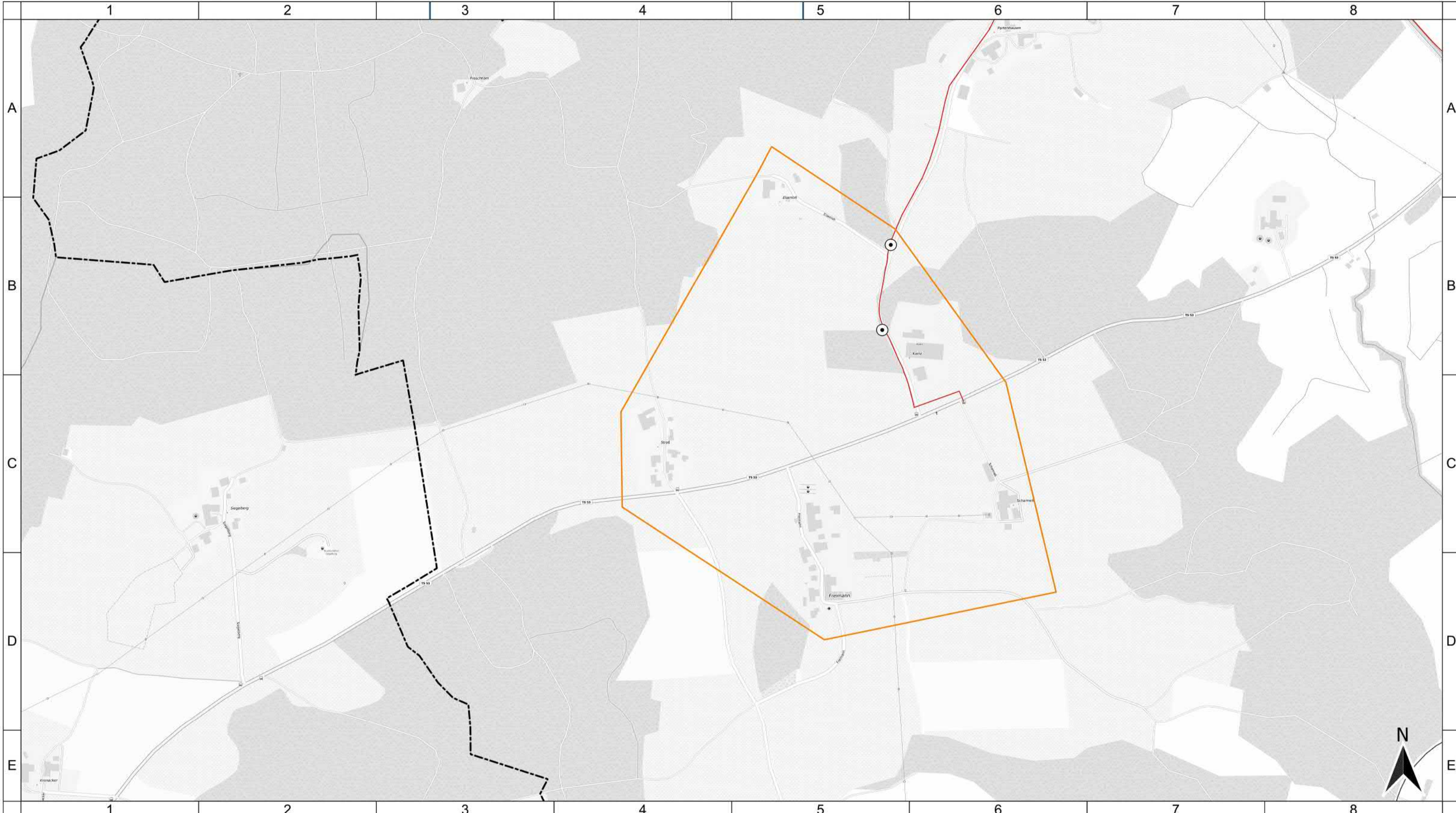
Blatt: 1



Markt Waging a. See
 abschließende Projektbeschreibung
 Detailkarten

Projekt:
 WAGING03
 Typ: BbR Bayern

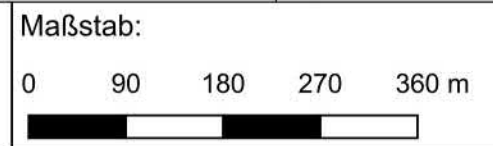
IK-T Innovative
 Kommunikations-
 Technologien
 IK-T GmbH
 Margaretenstraße 15
 93047 Regensburg



Geobasisdaten:
 © Bayerische Vermessungsverwaltung 2025
 © Bundesamt für Kartographie und Geodäsie 2025
 Nutzungsbedingungen
http://sg.geodatenzentrum.de/web_public/nutzungsbedingungen.pdf
 © OSM OpenStreetMap 2025

- Legende**
- gefoerderte Verteiler
 - gefoerderte Trasse
 - Ausbaubereich 30 MBit/s
 - Gemeindegrenze

Bearbeitet von:
 Josef Markl
 18.03.2025



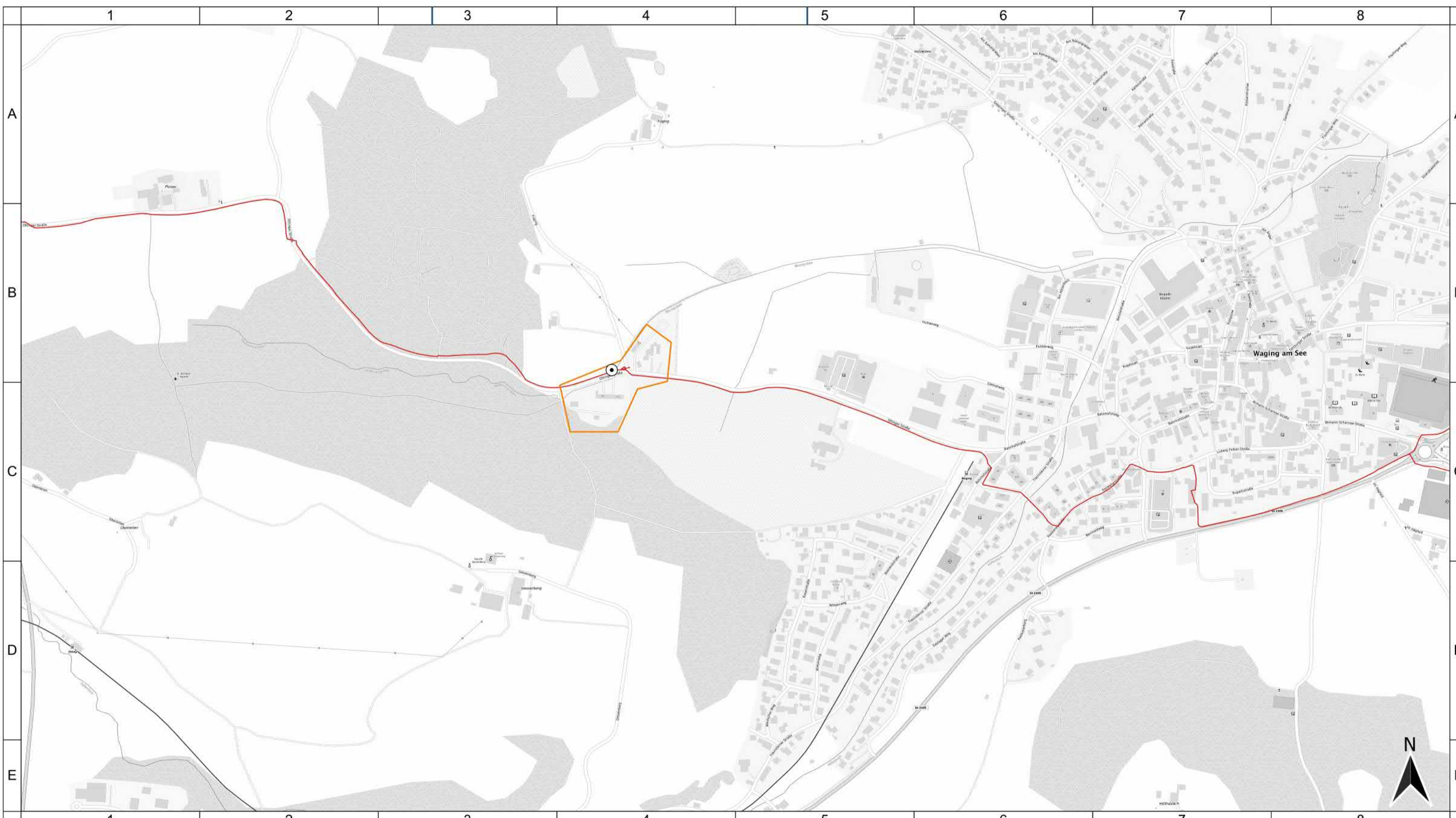
Blatt: 1



Markt Waging a. See
 abschließende Projektbeschreibung
 Detailkarten

Projekt:
 WAGING03
 Typ: BbR Bayern

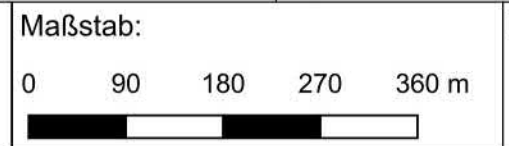
IK-T Innovative
 Kommunikations-
 Technologien
 IK-T GmbH
 Margaretenstraße 15
 93047 Regensburg



Geobasisdaten:
 © Bayerische Vermessungsverwaltung 2025
 © Bundesamt für Kartographie und Geodäsie 2025
 Nutzungsbedingungen
http://sg.geodatenzentrum.de/web_public/nutzungsbedingungen.pdf
 © OSM OpenStreetMap 2025

- Legende**
- gefoerderte Verteiler
 - gefoerderte Trasse
 - Ausbaubereich 30 MBit/s

Bearbeitet von:
 Josef Markl
 18.03.2025



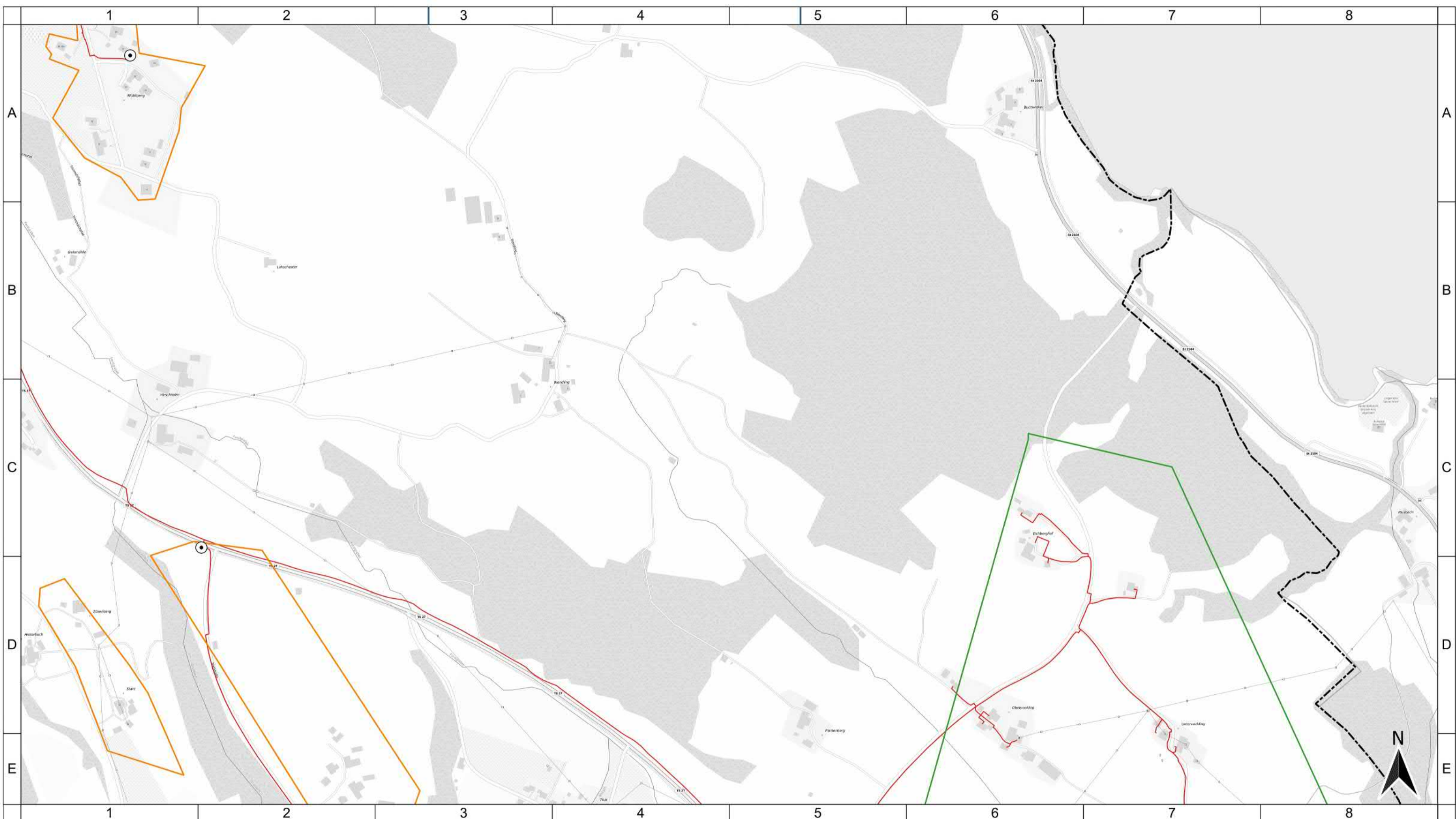
Blatt: 1



Markt Waging a.See
 abschließende Projektbeschreibung
 Detailkarten

Projekt:
 WAGING03
 Typ: BbR Bayern

IK-T GmbH
 Margaretenstraße 15
 93047 Regensburg




Geobasisdaten:
 © Bayerische Vermessungsverwaltung 2025
 © Bundesamt für Kartographie und Geodäsie 2025
 Nutzungsbedingungen
http://sg.geodatenzentrum.de/web_public/nutzungsbedingungen.pdf
 © OSM OpenStreetMap 2025

- Legende**
-  gefoerderte Verteiler
 -  gefoerderte Trasse
 -  Ausbaubereich 30 MBit/s
 -  Ausbaubereich 100 MBit/s
 -  Gemeindegrenze

Bearbeitet von:
 Josef Markl
 18.03.2025

Maßstab:
 0 90 180 270 360 m



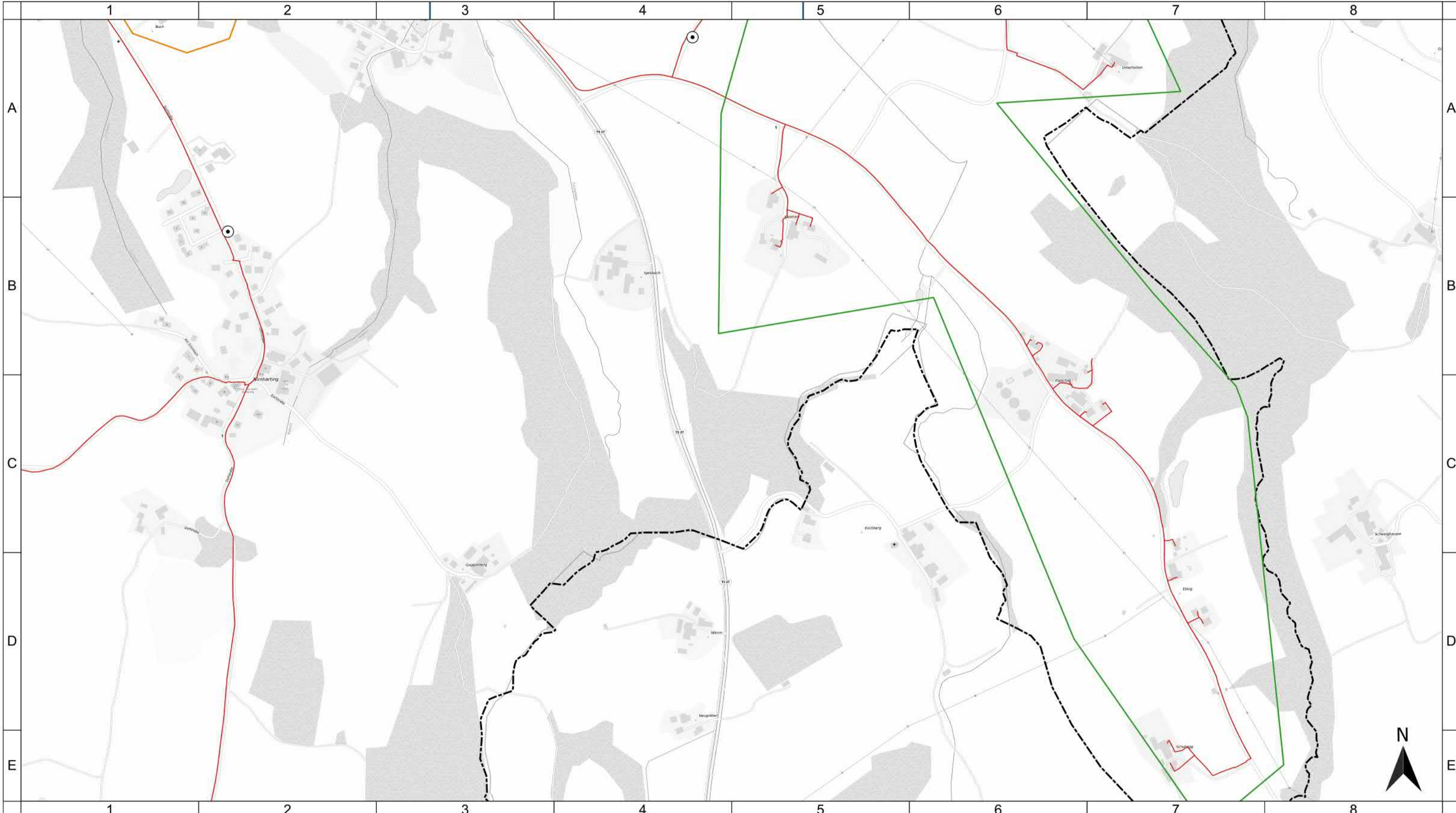
Blatt: 1



Markt Waging a. See
 abschließende Projektbeschreibung
 Detailkarten

Projekt:
 WAGING03
 Typ: BbR Bayern

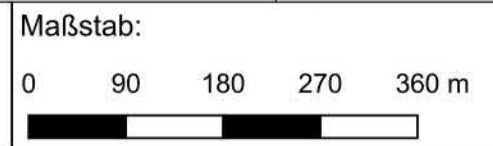
IK-T Innovative
 Kommunikations-
 Technologien
 IK-T GmbH
 Margaretenstraße 15
 93047 Regensburg



Geobasisdaten:
 © Bayerische Vermessungsverwaltung 2025
 © Bundesamt für Kartographie und Geodäsie 2025
 Nutzungsbedingungen
http://sg.geodatenzentrum.de/web_public/nutzungsbedingungen.pdf
 © OSM OpenStreetMap 2025

- Legende**
- gefoerderte Verteiler
 - gefoerderte Trasse
 - Ausbaubereich 30 MBit/s
 - Ausbaubereich 100 MBit/s
 - Gemeindegrenze

Bearbeitet von:
 Josef Markl
 18.03.2025



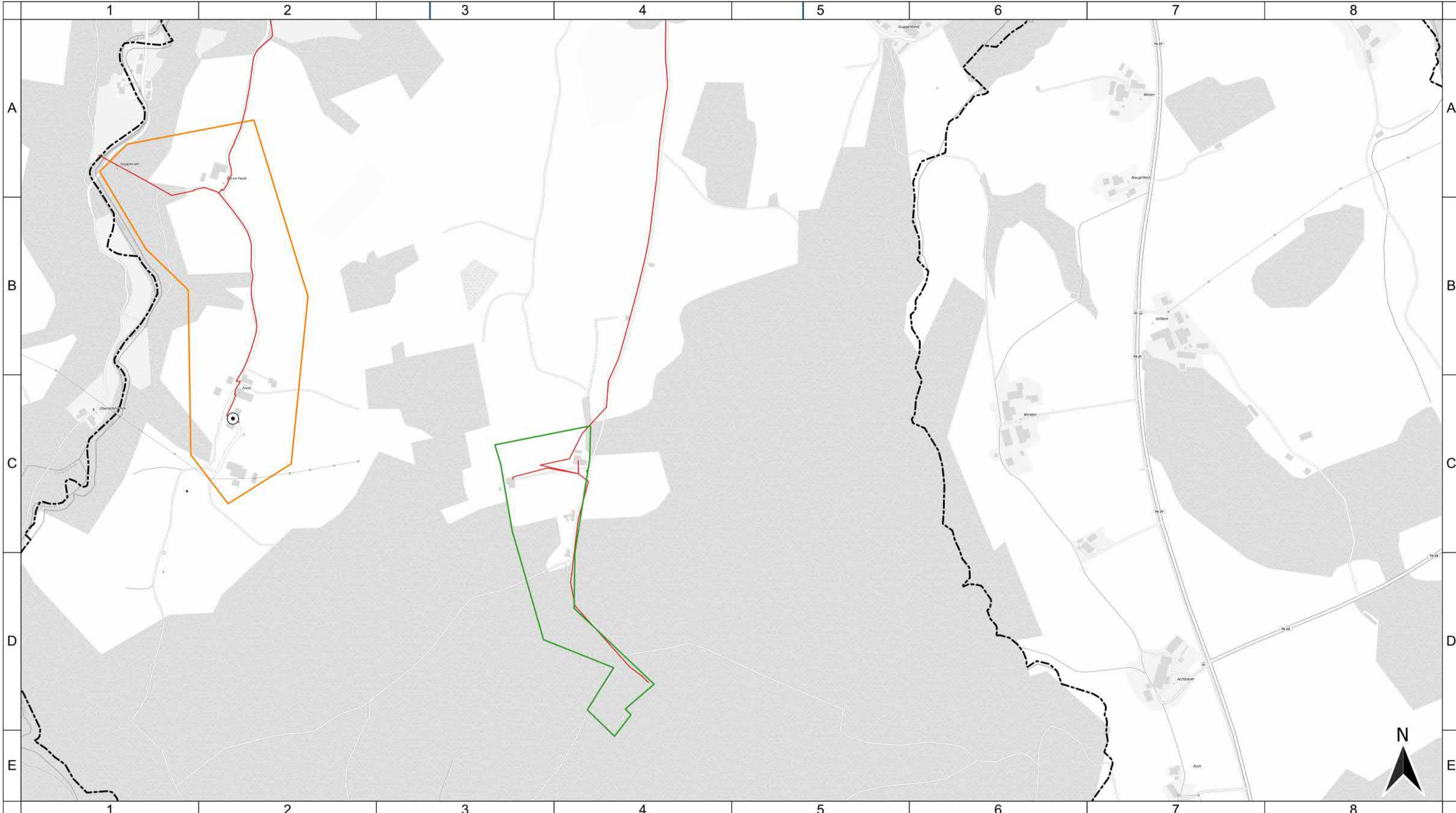
Blatt: 1



Markt Waging a. See
 abschließende Projektbeschreibung
 Detailkarten

Projekt:
 WAGING03
 Typ: BbR Bayern


IK-T Innovative
 Kommunikations-
 Technologien
 IK-T GmbH
 Margaretenstraße 15
 93047 Regensburg



Geobasisdaten:
 © Bayerische Vermessungsverwaltung 2025
 © Bundesamt für Kartographie und Geodäsie 2025
 Nutzungsbedingungen
http://sg.geodatenzentrum.de/web_public/nutzungsbedingungen.pdf
 © OSM OpenStreetMap 2025

- Legende**
-  gefoerderte Verteiler
 -  gefoerderte Trasse
 -  Ausbaubereich 30 MBit/s
 -  Ausbaubereich 100 MBit/s
 -  Gemeindegrenze

Bearbeitet von:
 Josef Markl
 18.03.2025

Maßstab:
 0 90 180 270 360 m


Blatt: 1



Markt Waging a. See
 abschließende Projektbeschreibung
 Detailkarten

Projekt:
 WAGING03
 Typ: BbR Bayern

IK-T Innovative
 Kommunikations-
 Technologien
 IK-T GmbH
 Margaretenstraße 15
 93047 Regensburg