

Name der Kommune (Gemeinde/Stadt)	Burghausen, St		
Amtlicher Gemeindegeschlüssel (AGS)		09171112	
Ansprechpartner Kommune (Breitbandpate)	Herr Christian Edenhoffer		
Landkreis	Altötting		
Regierungsbezirk	Oberbayern		

Abschließende Projektbeschreibung

Name Erschließungsgebiet:	Erschließungsgebiete A und B
Ausbauender Netzbetreiber:	Telekom Deutschland GmbH

Folgende Felder sind nur bei Einteilung des Erschließungsgebiets in mehrere Lose auszufüllen:

Name Los 1:	
Ausbauender Netzbetreiber 1:	
Name Los 2:	
Ausbauender Netzbetreiber 2:	
Name Los 3:	
Ausbauender Netzbetreiber 3:	
Name Los 4:	
Ausbauender Netzbetreiber 4:	
Name Los 5:	
Ausbauender Netzbetreiber 5:	

Datum 26.03.2025

Abschließende Projektbeschreibung gemäß Ziffer 9 der Richtlinie zur Förderung des Aufbaus von Hochgeschwindigkeitsnetzen im Freistaat Bayern (BbR)

Kumulierte Informationen zu dem oben genannten Erschließungsgebiet / zu den oben genannten Losen

1. Informationen zum Projekt gem. Ziffer 9 BbR

Art des Ausbaus	Hybrid	
Vorleistungsprodukte nach Ziffer 9 BbR i.V.m. 5.2 BbR nach ABI C 2013 25/1 (bitte bestätigen Sie nur Zugangsvarianten zu Vorleistungsprodukten passend zur Art des von Ihnen gewählten Ausbaus)	FTTC Bestätigung	
	Zugang zu Leerrohren	ja
	entbündelter Zugang zum KVz	ja
	Bitstromzugang	ja
	FTTB/FTTH	
	Zugang zu Leerrohren	ja
	Zugang zu unbeschalteten Glasfaserleitung	ja
	entbündelter Zugang zum Teilnehmeranschluss	ja
	Bitstromzugang	ja
	Kabelnetz	
	Zugang zu Leerrohren	nein
	Bitstromzugang	nein
	Passive Netzinfrastruktur (nur bei FFTX/Kabel -Ausbau)	
	Zugang zu Leerrohren	ja
	Zugang zu unbeschalteten Glasfaserleitung	ja
	entbündelter Zugang zum Teilnehmeranschluss	ja
	Mobile/Drahtlose Netze	
	Bitstromzugang	nein
	gemeinsame Nutzung der physischen Masten	nein
	Zugang zu Backhaulnetzen	nein
Satelitenplattform		
Bitstromzugang	nein	
Falls im Falle nicht regulierter Anbieter Preise zu Vorleistungsprodukten bekannt sind, geben Sie diese bitte hier ein:	Name des Produkts	Preis in €
Höhe der (kumulierten) Wirtschaftlichkeitslücke(n)		1.137.891,00 €
Förderbetrag (gem. Zuwendungsbescheid)		834.080,00 €
Beihilfeintensität (staatliche und kommunale Mittel)		100 %

2. Grafische Darstellung des Erschließungsgebiets / der Lose inkl. geförderter Infrastruktur

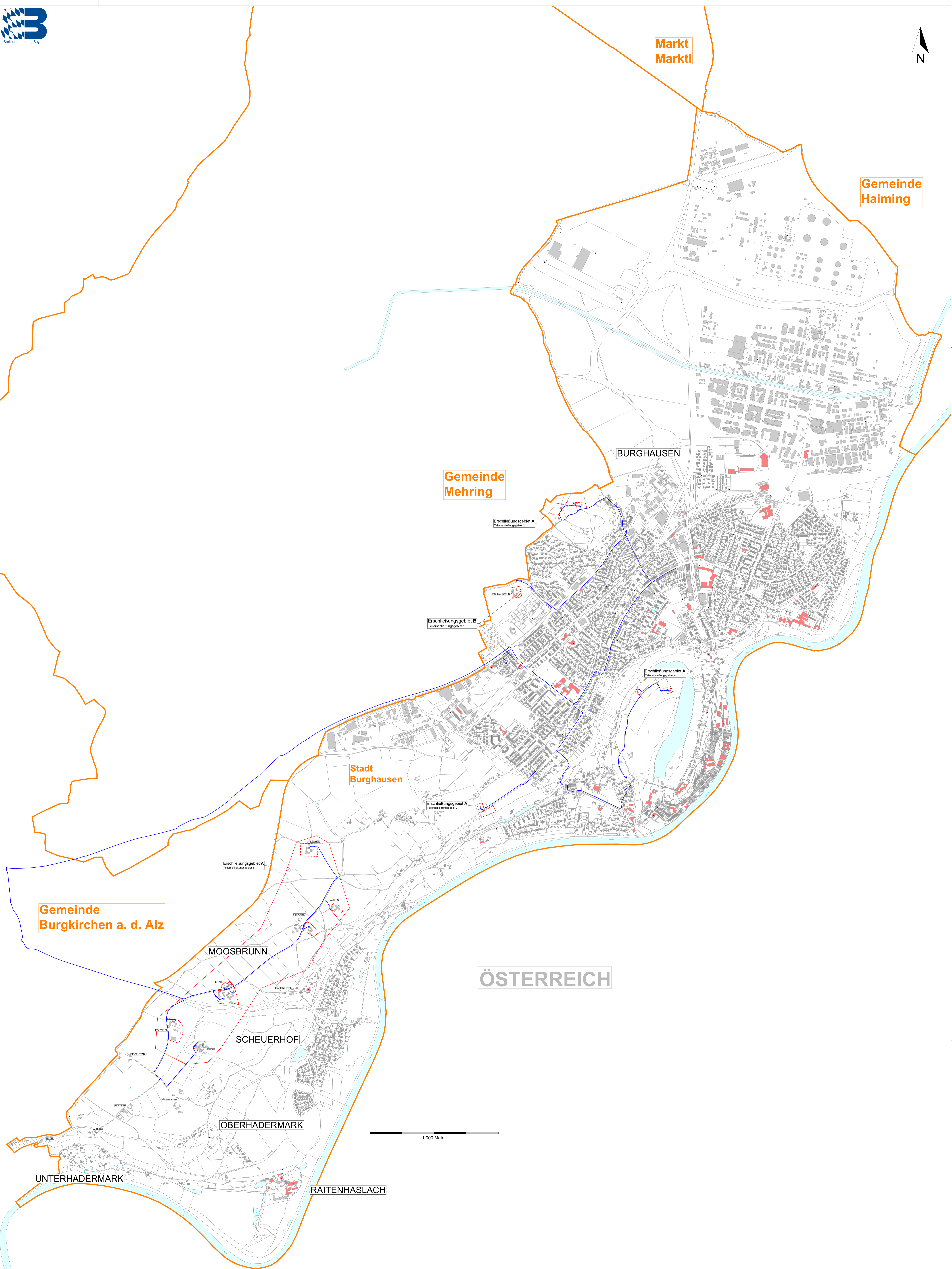
Eine Darstellung des Erschließungsgebiets / der Lose <u>inkl. der geförderten Infrastruktur</u> wurde, entsprechend den Anforderungen des Hinweisdokuments (Punkt 5 der Hinweise zu einzelnen Positionen des Datenblattes), zusammen mit dieser abschließenden Projektbeschreibung an das Bayerische Breitbandzentrum als PDF <u>und</u> in einem GIS-fähigen Format (.shp, .kml/kmz, .dxf) übersandt und befindet sich im Anhang.	ja
--	----

3. Abschließender Hinweis

Alle Inhalte wurden mit größtmöglicher Sorgfalt und nach bestem Wissen und Gewissen erstellt. Die Informationen basieren auf den im Rahmen des Bayerischen Breitbandförderprogramms erstellten Planungsunterlagen zum Breitbandausbau in der o.g. Kommune/Stadt. Das Bayerische Breitbandzentrum übernimmt daher keinerlei Haftung für eventuelle Schäden oder Konsequenzen, die durch die direkte oder indirekte Nutzung der in diesem Dokument enthaltenen Informationen entstehen. Haftungsansprüche gegen das Breitbandzentrum, die durch die Nutzung der Inhalte bzw. durch die Nutzung fehlerhafter und unvollständiger Informationen verursacht wurden, sind grundsätzlich ausgeschlossen, sofern seitens des Breitbandzentrums kein nachweislich vorsätzliches oder grob fahrlässiges Verschulden vorliegt.

Version: v5
 Veröffentlichungsdatum des Masterdokuments: 24.06.2016

Seite x von x



1.000 Meter

Gebäusdaten © Bayerische Vermessungsverwaltung

	>30 Mbit/s / >2 Mbit/s		NV= Netzverteiler
	oder: >50 Mbit/s / >2 Mbit/s		KVZ= Kabelverzweigerstrahl
	oder: Gebäude oder Unbebaute Grundstücke mit >250 Mbit/s / >50 Mbit/s		FTTC= Fibre-To-The-Curb (VDSL-Ausbau)
			LWL-Leitung (LWL = Lichtwellenleiter) erdungslos
			Erschließungsgebiet(e)
			Gemeindegrenzen



Breitbandberatung Bayern GmbH
 Alois-Semmelweis-Straße 16 • 82233 Neumarkt i.d.OPf.
 Tel.: 09181/406 13 34 • Fax: 09181/406 13 34
 www.breitbandberatung.de
 info@breitbandberatung.de

Stadt Burghausen
 PLZ: 84489
 Projektbeschreibung
 Erstelldatum: 28.03.2025