

Name der Kommune (Gemeinde/Stadt)	Freudenberg	
Amtlicher Gemeindeschlüssel (AGS)		09371122
Landkreis	Amberg-Weizsach	
Regierungsbezirk	Oberpfalz	

Abschließende Projektbeschreibung

Name Erschließungsgebiet:	Gemeinde Freudenberg
Ausbauender Netzbetreiber:	Telekom Deutschland GmbH und Jobst Net GmbH

Folgende Felder sind nur bei Einteilung des Erschließungsgebiets in mehrere Lose auszufüllen:

Name Los 1:	EG 1 - 7
Ausbauender Netzbetreiber 1:	Telekom Deutschland GmbH
Name Los 2:	EG 8 und 9
Ausbauender Netzbetreiber 2:	Jobst Net GmbH
Name Los 3:	
Ausbauender Netzbetreiber 3:	
Name Los 4:	
Ausbauender Netzbetreiber 4:	
Name Los 5:	
Ausbauender Netzbetreiber 5:	

Datum 22.07.2025

Abschließende Projektbeschreibung gemäß Ziffer 9 der Richtlinie zur Förderung des Aufbaus von Hochgeschwindigkeitsnetzen im Freistaat Bayern (BbR)

Kumulierte Informationen zu dem oben genannten Erschließungsgebiet / zu den oben genannten Losen

1. Informationen zum Projekt gem. Ziffer 9 BbR

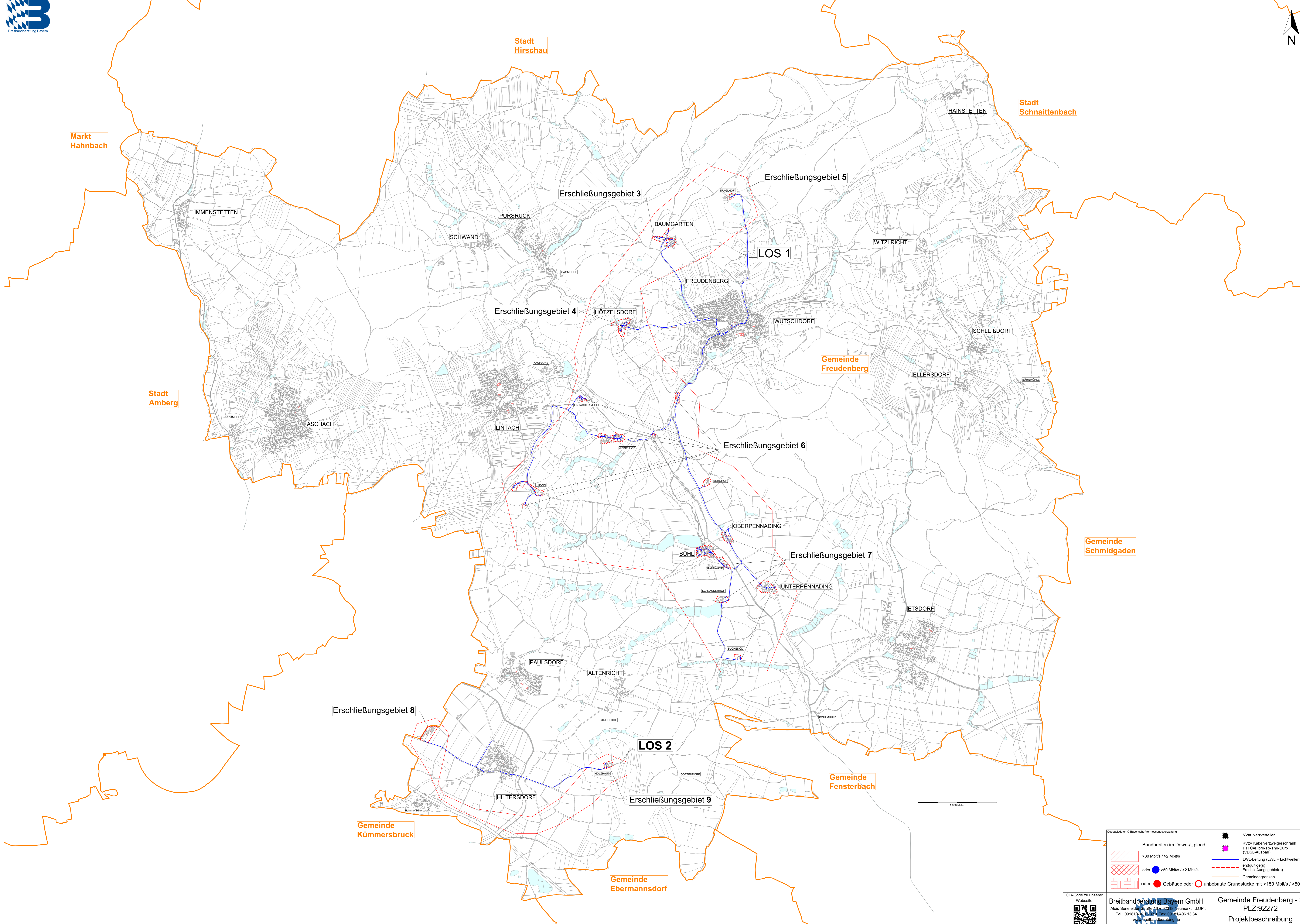
Art des Ausbaus	FTTB-H (Los 1), FTTB-H (Los 2)	
Vorleistungsprodukte nach Ziffer 9 BbR i.V.m. 5.2 BbR nach ABI C 2013 25/1 (bitte bestätigen Sie nur Zugangsvarianten zu Vorleistungsprodukten passend zur Art des von Ihnen gewählten Ausbaus)	FTTC	Bestätigung
	Zugang zu Leerrohren	nein
	entbündelter Zugang zum KVz	nein
	Bitstromzugang	nein
	FTTB/FTTH	
	Zugang zu Leerrohren	ja
	Zugang zu unbeschalteten Glasfaserleitung	ja
	entbündelter Zugang zum Teilnehmeranschluss	ja
	Bitstromzugang	ja
	Kabelnetz	
	Zugang zu Leerrohren	nein
	Bitstromzugang	nein
	Passive Netzinfrastruktur (nur bei FTTX/Kabel -Ausbau)	
	Zugang zu Leerrohren	ja
	Zugang zu unbeschalteten Glasfaserleitung	ja
	entbündelter Zugang zum Teilnehmeranschluss	ja
	Mobile/Drahtlose Netze	
	Bitstromzugang	nein
	gemeinsame Nutzung der physischen Masten	nein
	Zugang zu Backhaulnetzen	nein
	Satellitenplattform	
Bitstromzugang	nein	
Falls im Falle nicht regulierter Anbieter Preise zu Vorleistungsprodukten bekannt sind, geben Sie diese bitte hier ein:	Name des Produkts	Preis in €
Höhe der (kumulierten) Wirtschaftlichkeitslücke(n)		1.172.145,00 €
Förderbetrag (gem. Zuwendungsbescheid)		937.716,00 €
Beihilfeintensität (staatliche und kommunale Mittel)		100%

2. Grafische Darstellung des Erschließungsgebiets / der Lose inkl. geförderter Infrastruktur

Eine Darstellung des Erschließungsgebiets / der Lose inkl. der geförderten Infrastruktur wurde, entsprechend den Anforderungen des Hinweisdokuments (Punkt 5 der Hinweise zu einzelnen Positionen des Datenblattes), zusammen mit dieser abschließenden Projektbeschreibung an das Bayerische Breitbandzentrum als PDF <u>und</u> in einem GIS-fähigen Format (.shp, .kml/kmz, .dxf) übersandt und befindet sich im Anhang. Die geförderte Infrastruktur ist im BayernAtlas (atlas.bayern.de) unter dem Thema Energie und Infrastruktur in der Rubrik BreitbandOnline veröffentlicht.	ja
---	----

3. Abschließender Hinweis

Alle Inhalte wurden mit größtmöglicher Sorgfalt und nach bestem Wissen und Gewissen erstellt. Die Informationen basieren auf den im Rahmen des Bayerischen Breitbandförderprogramms erstellten Planungsunterlagen zum Breitbandausbau in der o.g. Kommune/Stadt. Das Bayerische Breitbandzentrum übernimmt daher keinerlei Haftung für eventuelle Schäden oder Konsequenzen, die durch die direkte oder indirekte Nutzung der in diesem Dokument enthaltenen Informationen entstehen. Haftungsansprüche gegen das Breitbandzentrum, die durch die Nutzung der Inhalte bzw. durch die Nutzung fehlerhafter und unvollständiger Informationen verursacht wurden, sind grundsätzlich ausgeschlossen, sofern seitens des Breitbandzentrums kein nachweislich vorsätzliches oder grob fahrlässiges Verschulden vorliegt.



Bandbreiten im Down-/Upload

- >30 Mbit/s / >2 Mbit/s
- oder >50 Mbit/s / >2 Mbit/s
- oder Gebäude oder unbebaute Grundstücke mit >150 Mbit/s / >50 Mbit/s

Legende:

- NVI= Netzverteller
- KVZ= Kabelverzweiger/Kabelbaum
- FTTC= Fiber-To-The-Curb (VDSL-Ausbaue)
- LWL= Leitung (LWL = Lichtwellenleiter)
- endgültig(e) Erschließungsgebiet(e)
- Gemeindegrenzen



Breitbandberatung Bayern GmbH
 Alois-Seneferd-Str. 11 • 92218 Neumarkt i.d.OPf.
 Tel.: 09181/406 13 34 • Fax: 09181/406 13 34
 www.breitbandberatung.de
 info@breitbandberatung.de

Gemeinde Freudenberg - 3
 PLZ: 92272
 Projektbeschreibung
 22.07.2025

1:000 Meter