

Name der Kommune (Gemeinde/Stadt)	Hutthurm, M		
Amtlicher Gemeindeschlüssel (AGS)		09275128	
Landkreis	Passau		
Regierungsbezirk	Niederbayern		

Abschließende Projektbeschreibung

Name Erschließungsgebiet:

EG1 / Los1 und Los2

Ausbauender Netzbetreiber:

Deutsche Telekom GmbH

Folgende Felder sind nur bei Einteilung des Erschließungsgebiets in mehrere Lose auszufüllen:

Name Los 1:

EG1/Los1 Eschberg, Guttenhofen, Hochgstaudent, Köpplhof, Köpplmühl,

Ausbauender Netzbetreiber 1:

Deutsche Telekom GmbH

Name Los 2:

EG1/Los2 Auberg, Aumühle

Ausbauender Netzbetreiber 2:

Deutsche Telekom GmbH

Name Los 3:

Ausbauender Netzbetreiber 3:

Name Los 4:

Ausbauender Netzbetreiber 4:

Name Los 5:

Ausbauender Netzbetreiber 5:

Datum

15.11.2024

Abschließende Projektbeschreibung gemäß Ziffer 9 der Richtlinie zur Förderung des Aufbaus von Hochgeschwindigkeitsnetzen im Freistaat Bayern (BbR)

Kumulierte Informationen zu dem oben genannten Erschließungsgebiet / zu den oben genannten Losen

1. Informationen zum Projekt gem. Ziffer 9 BbR

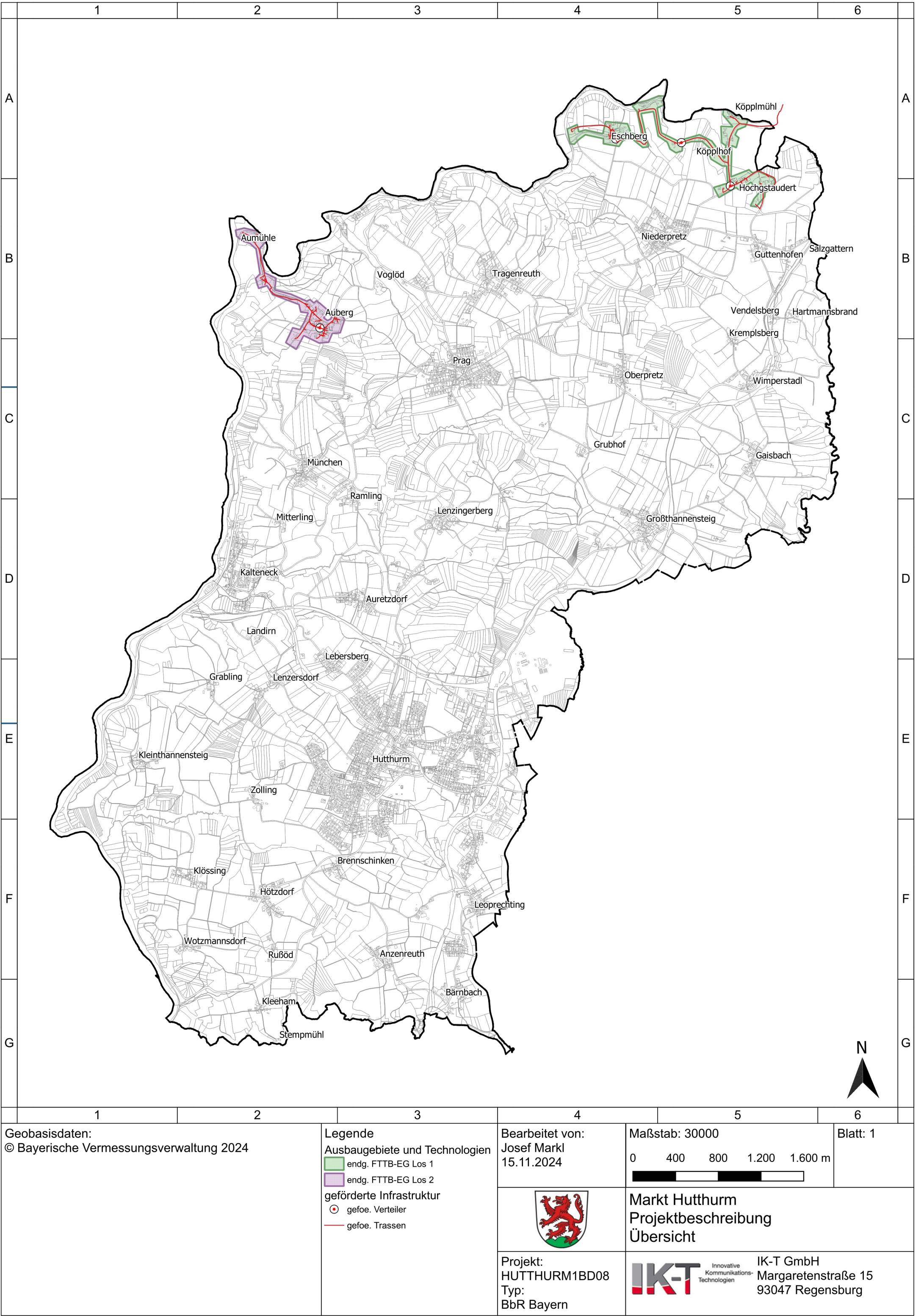
Art des Ausbaus	FTTB-H	
Vorleistungsprodukte nach Ziffer 9 BbR i.V.m. 5.2 BbR nach ABI C 2013 25/1 (bitte bestätigen Sie nur Zugangsvarianten zu Vorleistungsprodukten passend zur Art des von Ihnen gewählten Ausbaus)	FTTC	Bestätigung
	Zugang zu Leerrohren	
	entbündelter Zugang zum KVz	
	Bitstromzugang	
	FTTB/FTTH	
	Zugang zu Leerrohren	ja
	Zugang zu unbeschalteten Glasfaserleitung	ja
	entbündelter Zugang zum Teilnehmeranschluss	ja
	Bitstromzugang	ja
	Kabelnetz	
	Zugang zu Leerrohren	
	Bitstromzugang	
	Passive Netzinfrastruktur (nur bei FFTX/Kabel -Ausbau)	
	Zugang zu Leerrohren	ja
	Zugang zu unbeschalteten Glasfaserleitung	ja
	entbündelter Zugang zum Teilnehmeranschluss	ja
	Mobile/Drahtlose Netze	
	Bitstromzugang	
	gemeinsame Nutzung der physischen Masten	
	Zugang zu Backhaulnetzen	
Satellitenplattform		
Bitstromzugang		
Falls im Falle nicht regulierter Anbieter Preise zu Vorleistungsprodukten bekannt sind, geben Sie diese bitte hier ein:	Name des Produkts	Preis in €
Höhe der (kumulierten) Wirtschaftlichkeitslücke(n)		928.750,00 €
Förderbetrag (gem. Zuwendungsbescheid)		743.000,00 €
Beihilfeintensität (staatliche und kommunale Mittel)		100%

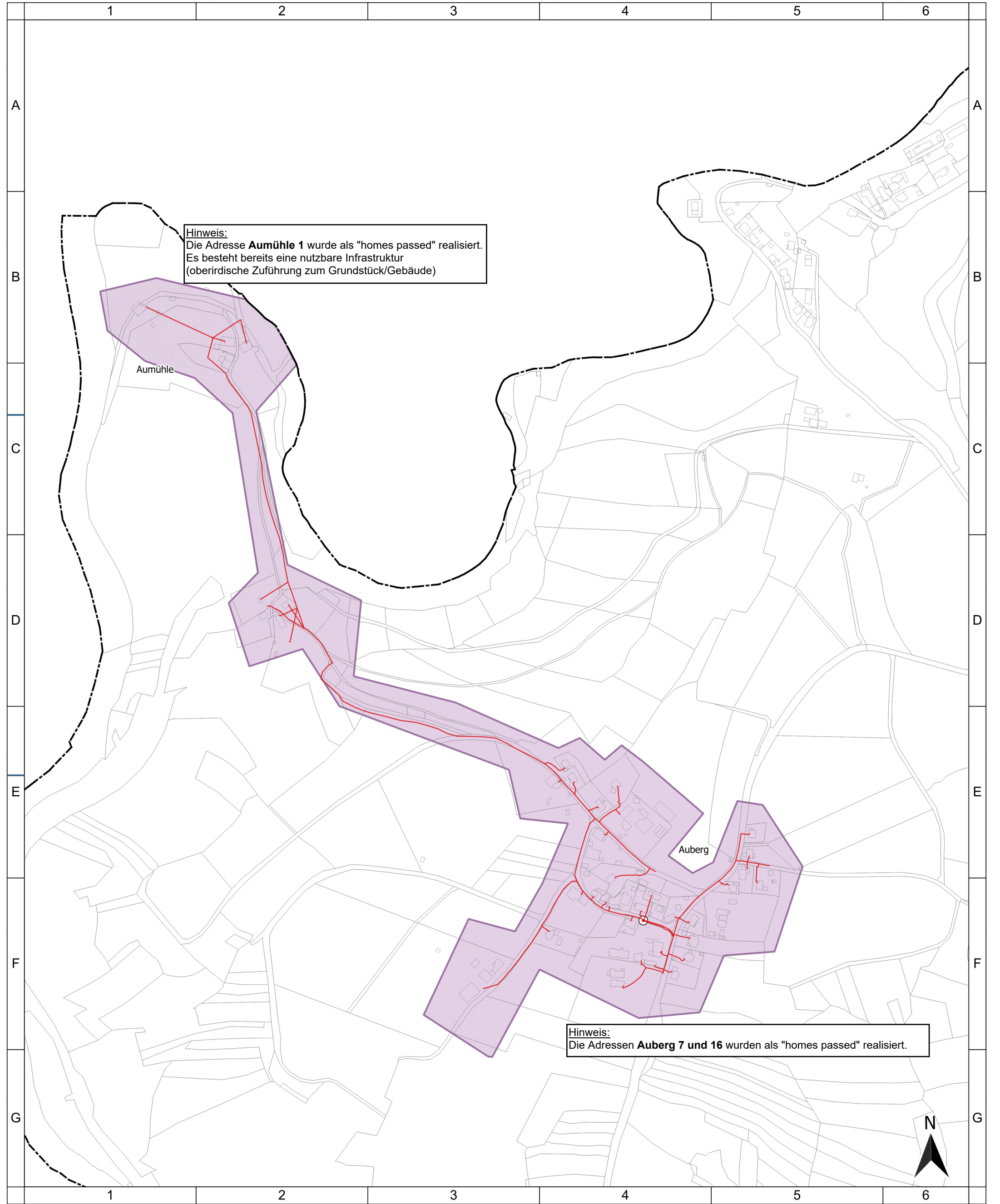
2. Grafische Darstellung des Erschließungsgebiets / der Lose inkl. geförderter Infrastruktur


Eine Darstellung des Erschließungsgebiets / der Lose <u>inkl. der geförderten Infrastruktur</u> wurde, entsprechend den Anforderungen des Hinweisdokuments (Punkt 5 der Hinweise zu einzelnen Positionen des Datenblattes), zusammen mit dieser abschließenden Projektbeschreibung an das Bayerische Breitbandzentrum als PDF <u>und</u> in einem GIS-fähigen Format (.shp, .kml/kmz, .dxf) übersandt und befindet sich im Anhang.	ja
--	----

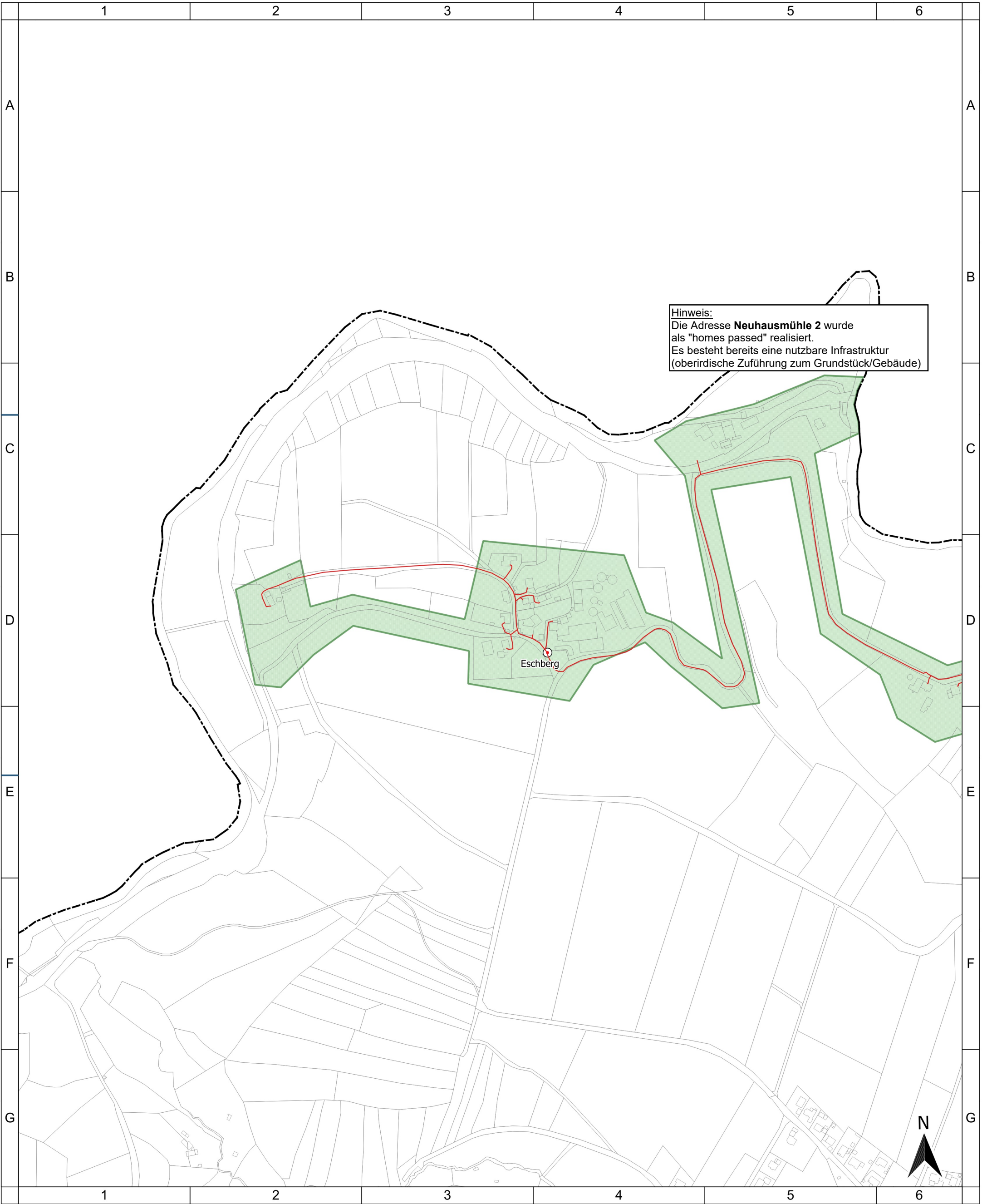
3. Abschließender Hinweis




Alle Inhalte wurden mit größtmöglicher Sorgfalt und nach bestem Wissen und Gewissen erstellt. Die Informationen basieren auf den im Rahmen des Bayerischen Breitbandförderprogramms erstellten Planungsunterlagen zum Breitbandausbau in der o.g. Kommune/Stadt. Das Bayerische Breitbandzentrum übernimmt daher keinerlei Haftung für eventuelle Schäden oder Konsequenzen, die durch die direkte oder indirekte Nutzung der in diesem Dokument enthaltenen Informationen entstehen. Haftungsansprüche gegen das Breitbandzentrum, die durch die Nutzung der Inhalte bzw. durch die Nutzung fehlerhafter und unvollständiger Informationen verursacht wurden, sind grundsätzlich ausgeschlossen, sofern seitens des Breitbandzentrums kein nachweislich vorsätzliches oder grob fahrlässiges Verschulden vorliegt.

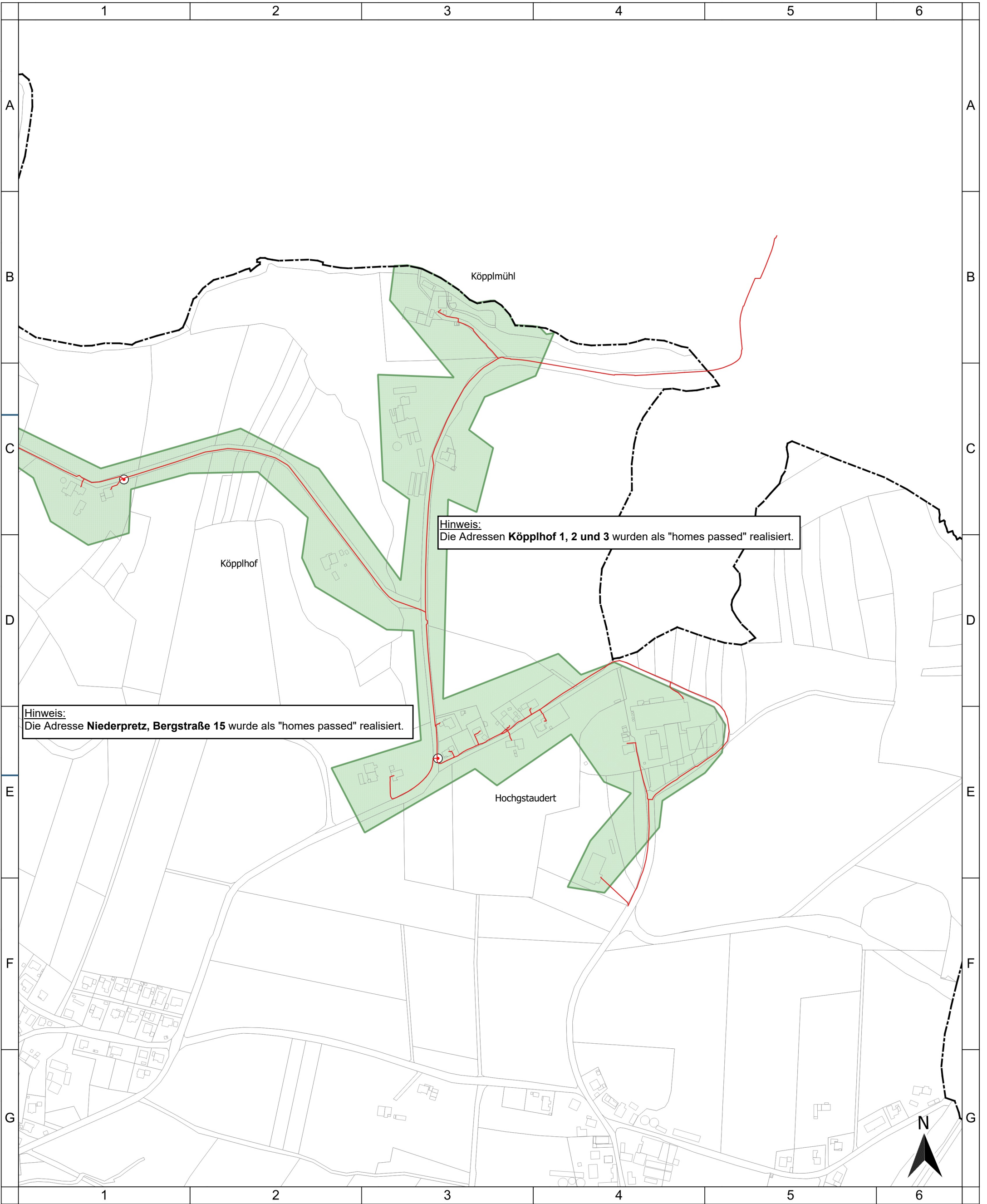





<p>Geobasisdaten: © Bayerische Vermessungsverwaltung 2024</p>		<p>Legende Ausbaubereiche und Technologien endg. FTTB-EG Los 1 endg. FTTB-EG Los 2 geförderte Infrastruktur gefoe. Verteiler gefoe. Trassen</p>		<p>Bearbeitet von: Josef Markl 15.11.2024</p>		<p>Maßstab: 30000 0 60 120 180 240 m</p>		<p>Blatt: 1</p>	
						<p>Markt Hutthurm Projektbeschreibung Detailkarte 3</p>			
				<p>Projekt: HUTTHURM1BD08 Typ: BbR Bayern</p>		 <p>Innovative Kommunikations- Technologien</p> <p>IK-T GmbH Margaretenstraße 15 93047 Regensburg</p>			



<p>Geobasisdaten: © Bayerische Vermessungsverwaltung 2024</p>	<p>Legende Ausbaubereiche und Technologien endg. FTTB-EG Los 1 endg. FTTB-EG Los 2 geförderte Infrastruktur gefoe. Verteiler gefoe. Trassen</p>	<p>Bearbeitet von: Josef Markl 15.11.2024</p> 	<p>Maßstab: 30000 0 60 120 180 240 m</p> 	<p>Blatt: 1</p>
		<p>Projekt: HUTTHURM1BD08 Typ: BbR Bayern</p>	<p>Markt Hutthurm Projektbeschreibung Detailkarte 2</p>  <p>Innovative Kommunikations- Technologien</p> <p>IK-T GmbH Margaretenstraße 15 93047 Regensburg</p>	



Geobasisdaten: © Bayerische Vermessungsverwaltung 2024	<div>Legende</div> <div>Ausbaubereiche und Technologien</div> <div><div></div> endg. FTTB-EG Los 1</div> <div><div></div> endg. FTTB-EG Los 2</div> <div>geförderte Infrastruktur</div> <div><div></div> gefoe. Verteiler</div> <div><div></div> gefoe. Trassen</div>	Bearbeitet von: Josef Markl 15.11.2024	Maßstab: 30000 <div><div>0</div><div>60</div><div>120</div><div>180</div><div>240 m</div></div>	Blatt: 1	
		<div></div>	Markt Hutthurm Projektbeschreibung Detailkarte 1		
		Projekt: HUTTHURM1BD08 Typ: BbR Bayern	<div><div><div>IK-T</div><div>Innovative Kommunikations- Technologien</div></div><div>IK-T GmbH Margaretenstraße 15 93047 Regensburg</div></div>		