

Name der Kommune (Gemeinde/Stadt)	Witzmannsberg		
Amtlicher Gemeindeschlüssel (AGS)		09275160	
Landkreis	Passau		
Regierungsbezirk	Niederbayern		

### Abschließende Projektbeschreibung

Name Erschließungsgebiet:

EG1: Hof-Süd, Asenbaum-Ost, Kläranlage, Rappenhof-Hölzlweg

Ausbauender Netzbetreiber:

Telekom Deutschland GmbH

**Folgende Felder sind nur bei Einteilung des Erschließungsgebiets in mehrere Lose auszufüllen:**

Name Los 1:

Ausbauender Netzbetreiber 1:

Name Los 2:

Ausbauender Netzbetreiber 2:

Name Los 3:

Ausbauender Netzbetreiber 3:

Name Los 4:

Ausbauender Netzbetreiber 4:

Name Los 5:

Ausbauender Netzbetreiber 5:

**Datum**

18.02.2025

Abschließende Projektbeschreibung gemäß Ziffer 9 der Richtlinie zur Förderung des  
Aufbaus von Hochgeschwindigkeitsnetzen im Freistaat Bayern (BbR)

Kumulierte Informationen zu dem oben genannten Erschließungsgebiet / zu den oben  
genannten Losen

## 1. Informationen zum Projekt gem. Ziffer 9 BbR

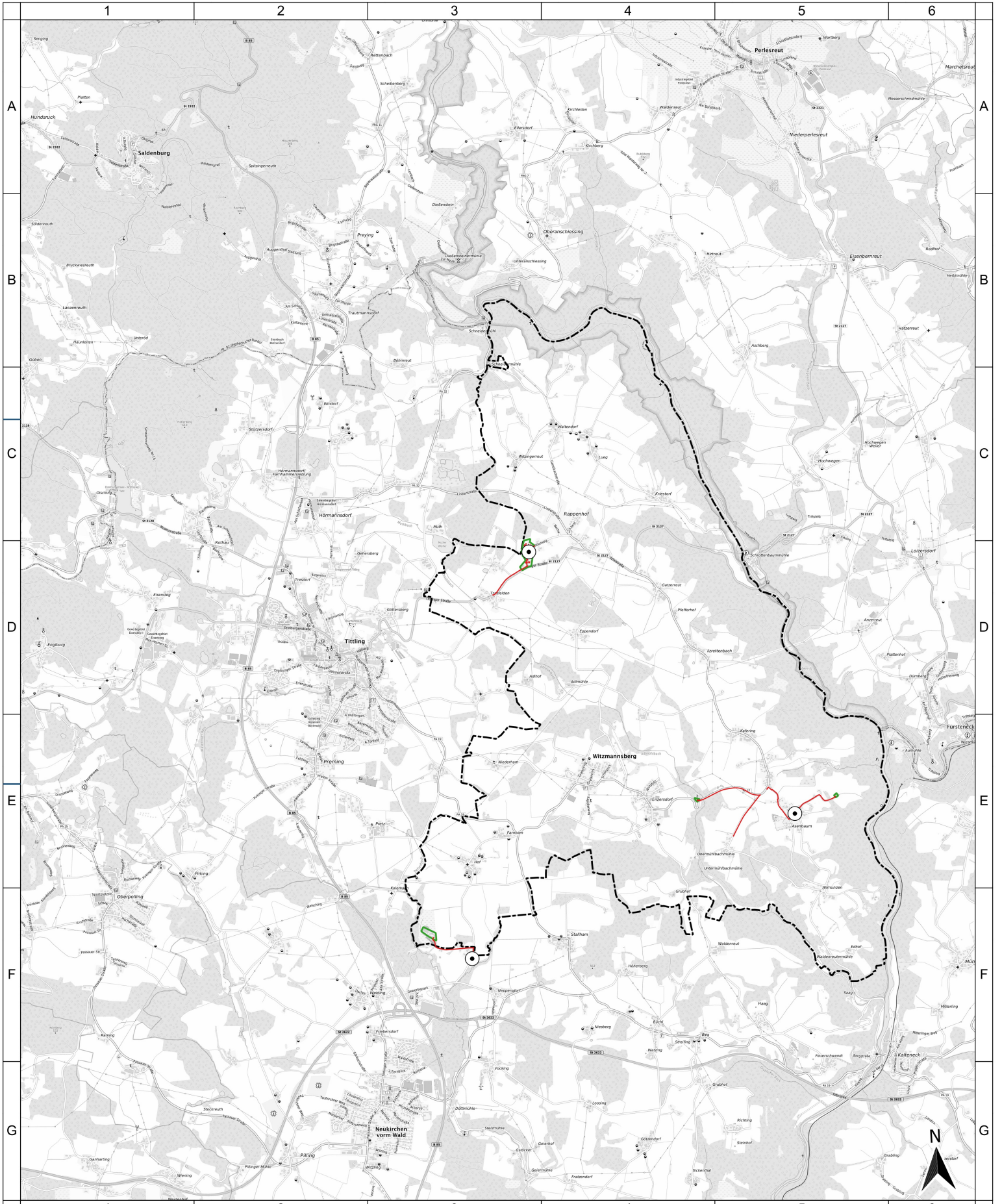
Art des Ausbaus	FTTB-H	
Vorleistungsprodukte nach Ziffer 9 BbR i.V.m. 5.2 BbR nach ABI C 2013 25/1 (bitte bestätigen Sie nur Zugangsvarianten zu Vorleistungsprodukten passend zur Art des von Ihnen gewählten Ausbaus)	<b>FTTC</b>	<b>Bestätigung</b>
	Zugang zu Leerrohren	ja
	entbündelter Zugang zum KVz	ja
	Bitstromzugang	ja
	<b>FTTB/FTTH</b>	
	Zugang zu Leerrohren	ja
	Zugang zu unbeschalteten Glasfaserleitung	ja
	entbündelter Zugang zum Teilnehmeranschluss	ja
	Bitstromzugang	ja
	<b>Kabelnetz</b>	
	Zugang zu Leerrohren	
	Bitstromzugang	
	<b>Passive Netzinfrastruktur</b> (nur bei FFTX/Kabel -Ausbau)	
	Zugang zu Leerrohren	ja
	Zugang zu unbeschalteten Glasfaserleitung	ja
	entbündelter Zugang zum Teilnehmeranschluss	ja
	<b>Mobile/Drahtlose Netze</b>	
	Bitstromzugang	
	gemeinsame Nutzung der physischen Masten	
	Zugang zu Backhaulnetzen	
<b>Satellitenplattform</b>		
Bitstromzugang		
Falls im Falle nicht regulierter Anbieter Preise zu Vorleistungsprodukten bekannt sind, geben Sie diese bitte hier ein:	Name des Produkts	Preis in €
Höhe der (kumulierten) Wirtschaftlichkeitslücke(n)		240.935,00 €
Förderbetrag (gem. Zuwendungsbescheid)		192.748,00 €
Beihilfeintensität (staatliche und kommunale Mittel)		100%

## 2. Grafische Darstellung des Erschließungsgebiets / der Lose inkl. geförderter Infrastruktur

Eine Darstellung des Erschließungsgebiets / der Lose <u>inkl. der geförderten Infrastruktur</u> wurde, entsprechend den Anforderungen des Hinweisdokuments (Punkt 5 der Hinweise zu einzelnen Positionen des Datenblattes), zusammen mit dieser abschließenden Projektbeschreibung an das Bayerische Breitbandzentrum als PDF <u>und</u> in einem GIS-fähigen Format (.shp, .kml/kmz, .dxf) übersandt und befindet sich im Anhang.	ja
--	----

## 3. Abschließender Hinweis

Alle Inhalte wurden mit größtmöglicher Sorgfalt und nach bestem Wissen und Gewissen erstellt. Die Informationen basieren auf den im Rahmen des Bayerischen Breitbandförderprogramms erstellten Planungsunterlagen zum Breitbandausbau in der o.g. Kommune/Stadt. Das Bayerische Breitbandzentrum übernimmt daher keinerlei Haftung für eventuelle Schäden oder Konsequenzen, die durch die direkte oder indirekte Nutzung der in diesem Dokument enthaltenen Informationen entstehen. Haftungsansprüche gegen das Breitbandzentrum, die durch die Nutzung der Inhalte bzw. durch die Nutzung fehlerhafter und unvollständiger Informationen verursacht wurden, sind grundsätzlich ausgeschlossen, sofern seitens des Breitbandzentrums kein nachweislich vorsätzliches oder grob fahrlässiges Verschulden vorliegt.



Geobasisdaten:  
© Bayerische Vermessungsverwaltung 2025  
© Bundesamt für Kartographie und Geodäsie 2025  
Nutzungsbedingungen  
[http://sg.geodatenzentrum.de/web\\_public/nutzungsbedingungen.pdf](http://sg.geodatenzentrum.de/web_public/nutzungsbedingungen.pdf)  
© OSM OpenStreetMap 2025

**Legende**

geförderte Infrastruktur  
— geförderte Trasse  
● geförderter Verteiler

**Ausbaubereiche und Technologie**

■ Erschließungsgebiet FTTB/H  
--- Gemeindegrenze

Bearbeitet von:  
**Josef Markl**  
18.02.2025



Projekt:  
**WITZMANNSBERG1BD05**  
Typ:  
BbR Bayern

Maßstab:  
0 400 800 1.200 1.600 m  

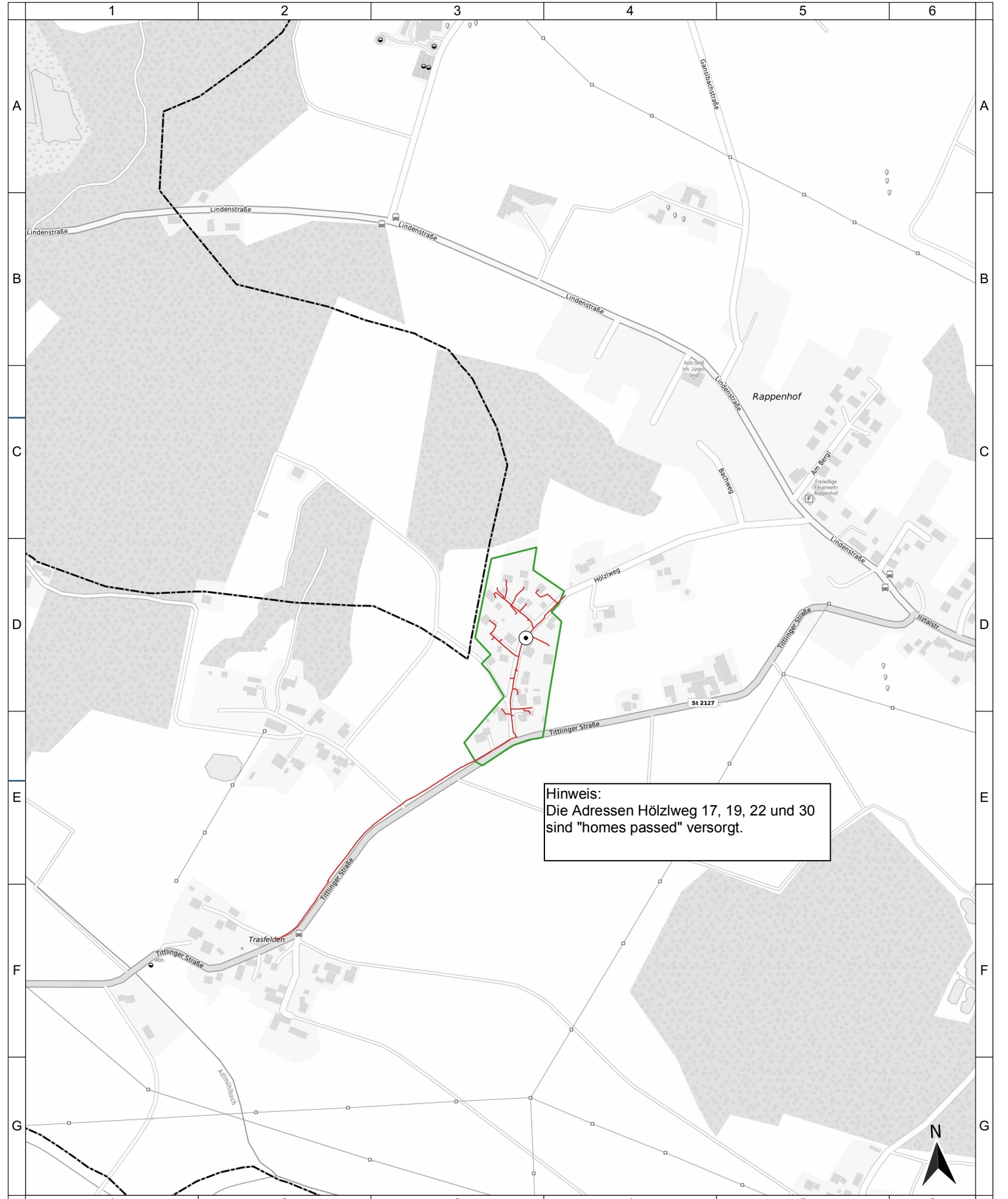

Blatt: 1




Gemeinde Witzmannsberg  
endgültiges Erschließungsgebiet inklusive  
Darstellung der geförderten Infrastruktur  
Übersicht

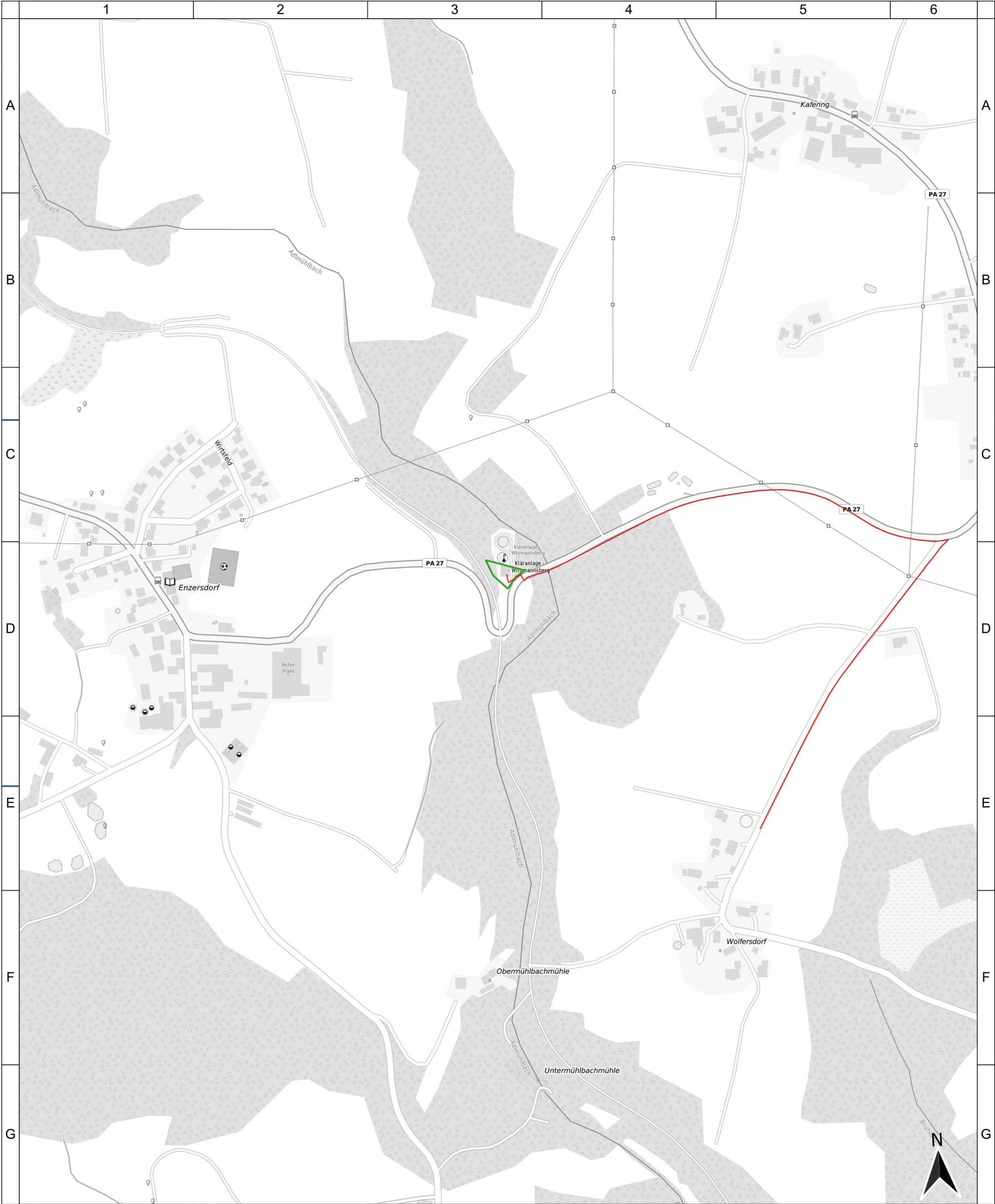


Innovative  
Kommunikations-  
Technologien

IK-T GmbH  
Margaretenstraße 15  
93047 Regensburg



<p>Geobasisdaten: © Bayerische Vermessungsverwaltung 2025 © Bundesamt für Kartographie und Geodäsie 2025 Nutzungsbedingungen <a href="http://sg.geodatenzentrum.de/web_public/nutzungsbedingungen.pdf">http://sg.geodatenzentrum.de/web_public/nutzungsbedingungen.pdf</a> © OSM OpenStreetMap 2025</p>	<p><b>Legende</b></p> <p>geförderte Infrastruktur</p> <ul style="list-style-type: none"><li>geförderte Trasse</li><li>geförderter Verteiler</li></ul> <p>Ausbaubereiche und Technologie</p> <ul style="list-style-type: none"><li>Erschließungsgebiet FTTB/H</li><li>Gemeindegrenze</li></ul>	<p>Bearbeitet von: Josef Markl 18.02.2025</p> <div></div> <p>Projekt: WITZMANNSBERG1BD05 Typ: BbR Bayern</p>	<p>Maßstab:</p> <p>0 60 120 180 240 m</p> <div></div> <p>Gemeinde Witzmannsberg endgültiges Erschließungsgebiet inklusive Darstellung der geförderten Infrastruktur Detailkarte 1</p> <div><p>Innovative Kommunikations- Technologien</p></div> <p>IK-T GmbH Margaretenstraße 15 93047 Regensburg</p>	<p>Blatt: 1</p>
---	---	--	---	-----------------



Geobasisdaten:  
© Bayerische Vermessungsverwaltung 2025  
© Bundesamt für Kartographie und Geodäsie 2025  
Nutzungsbedingungen  
[http://sg.geodatenzentrum.de/web\\_public/nutzungsbedingungen.pdf](http://sg.geodatenzentrum.de/web_public/nutzungsbedingungen.pdf)  
© OSM OpenStreetMap 2025

**Legende**  
geförderte Infrastruktur  
— geförderte Trasse  
Ausbaubereiche und Technologie  
□ Erschließungsgebiet FTTB/H

Bearbeitet von:  
Josef Markl  
18.02.2025



Projekt:  
WITZMANNBERG1BD05  
Typ:  
BbR Bayern

Maßstab:  
0 60 120 180 240 m

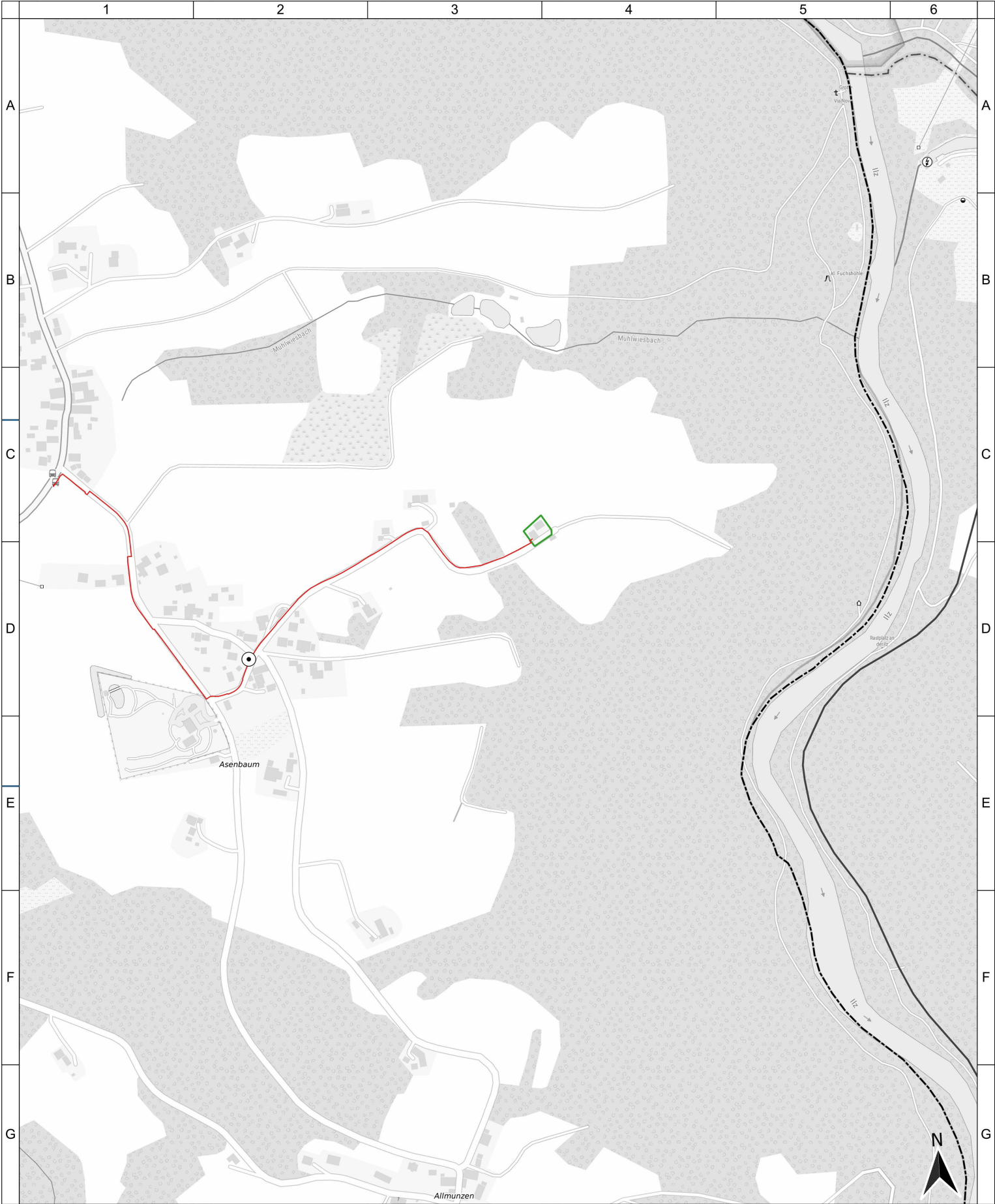
Blatt: 1

Gemeinde Witzmannsberg  
endgültiges Erschließungsgebiet inklusive  
Darstellung der geförderten Infrastruktur  
Detailkarte 2

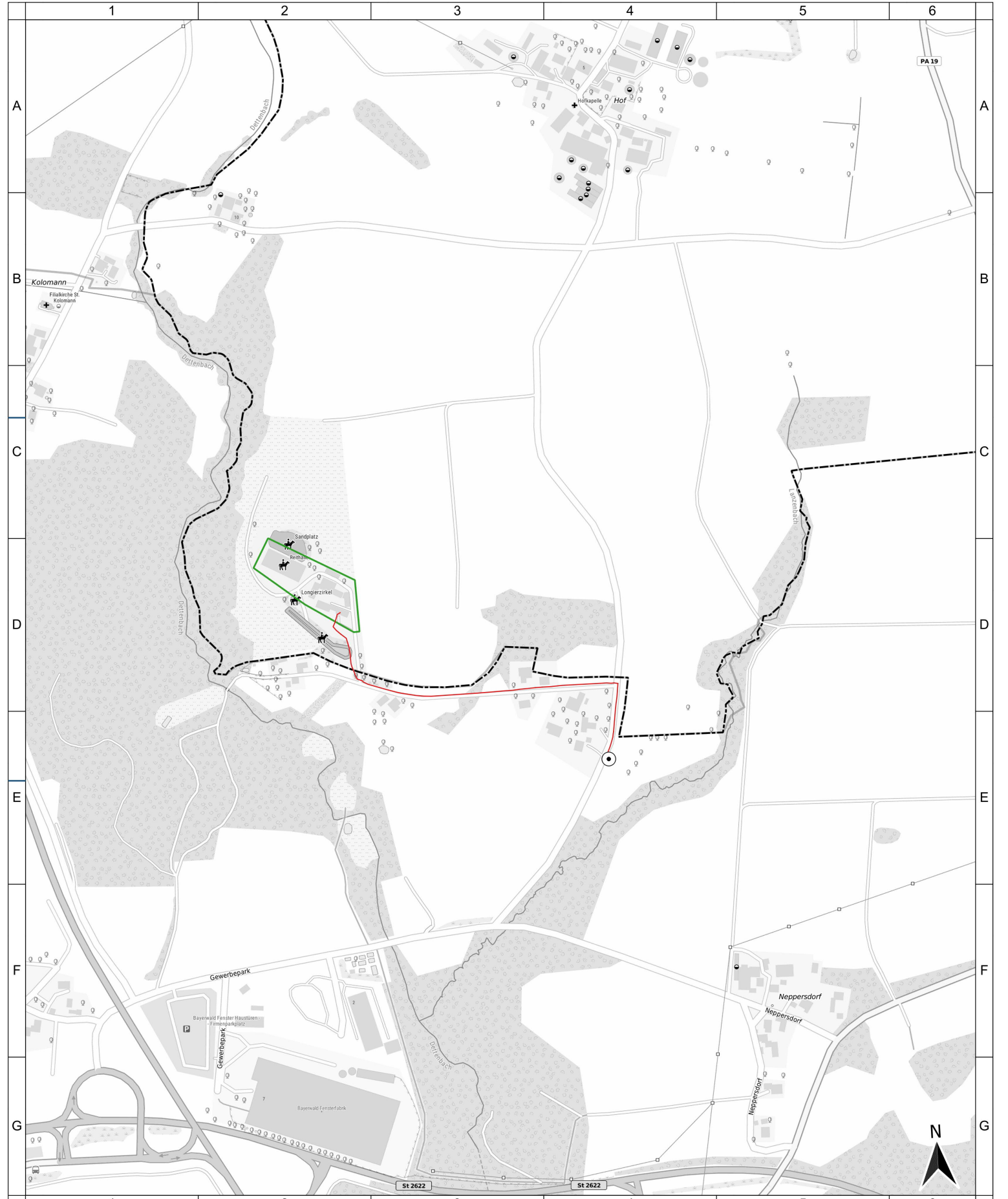


Innovative  
Kommunikations-  
Technologien

IK-T GmbH  
Margaretenstraße 15  
93047 Regensburg



<p>Geobasisdaten: © Bayerische Vermessungsverwaltung 2025 © Bundesamt für Kartographie und Geodäsie 2025 Nutzungsbedingungen <a href="http://sg.geodatenzentrum.de/web_public/nutzungsbedingungen.pdf">http://sg.geodatenzentrum.de/web_public/nutzungsbedingungen.pdf</a> © OSM OpenStreetMap 2025</p>			<p><b>Legende</b> geförderte Infrastruktur — geförderte Trasse ● geförderter Verteiler Ausbaubereiche und Technologie ■ Erschließungsgebiet FTTB/H --- Gemeindegrenze</p>		<p>Bearbeitet von: Josef Markl 18.02.2025</p>	<p>Maßstab: 0 60 120 180 240 m </p>	<p>Blatt: 1</p>
			<p></p>		<p>Gemeinde Witzmannsberg endgültiges Erschließungsgebiet inklusive Darstellung der geförderten Infrastruktur Detailkarte 3</p>		
			<p>Projekt: WITZMANNSBERG1BD05 Typ: BbR Bayern</p>		<p> Innovative Kommunikations- Technologien IK-T GmbH Margaretenstraße 15 93047 Regensburg</p>		



Geobasisdaten:  
© Bayerische Vermessungsverwaltung 2025  
© Bundesamt für Kartographie und Geodäsie 2025  
Nutzungsbedingungen  
[http://sg.geodatenzentrum.de/web\\_public/nutzungsbedingungen.pdf](http://sg.geodatenzentrum.de/web_public/nutzungsbedingungen.pdf)  
© OSM OpenStreetMap 2025

- Legende**
- geförderte Infrastruktur
  - geförderte Trasse
  - geförderter Verteiler
  - Ausbaubereiche und Technologie
  - Erschließungsgebiet FTTB/H
  - Gemeindegrenze

Bearbeitet von:  
Josef Markl  
18.02.2025



Projekt:  
WITZMANNSBERG1BD05  
Typ:  
BbR Bayern

Maßstab:  
0 60 120 180 240 m

Gemeinde Witzmannsberg  
endgültiges Erschließungsgebiet inklusive  
Darstellung der geförderten Infrastruktur  
Detailkarte 4

**IK-T** Innovative Kommunikations-Technologien  
IK-T GmbH  
Margaretenstraße 15  
93047 Regensburg