

Name der Kommune (Gemeinde/Stadt)	Metten, M	
Amtlicher Gemeindeschlüssel (AGS)		09271132
Landkreis	Deggendorf	
Regierungsbezirk	Niederbayern	

### Abschließende Projektbeschreibung

Name Erschließungsgebiet:	EG1 und EG2
Ausbauender Netzbetreiber:	Telekom Deutschland GmbH

**Folgende Felder sind nur bei Einteilung des Erschließungsgebiets in mehrere Lose auszufüllen:**

Name Los 1:	EG1
Ausbauender Netzbetreiber 1:	Telekom Deutschland GmbH
Name Los 2:	EG2
Ausbauender Netzbetreiber 2:	Telekom Deutschland GmbH
Name Los 3:	
Ausbauender Netzbetreiber 3:	
Name Los 4:	
Ausbauender Netzbetreiber 4:	
Name Los 5:	
Ausbauender Netzbetreiber 5:	

**Datum** 25.06.2024

Abschließende Projektbeschreibung gemäß Ziffer 9 der Richtlinie zur Förderung des Aufbaus von Hochgeschwindigkeitsnetzen im Freistaat Bayern (BbR)

Kumulierte Informationen zu dem oben genannten Erschließungsgebiet / zu den oben genannten Losen

## 1. Informationen zum Projekt gem. Ziffer 9 BbR

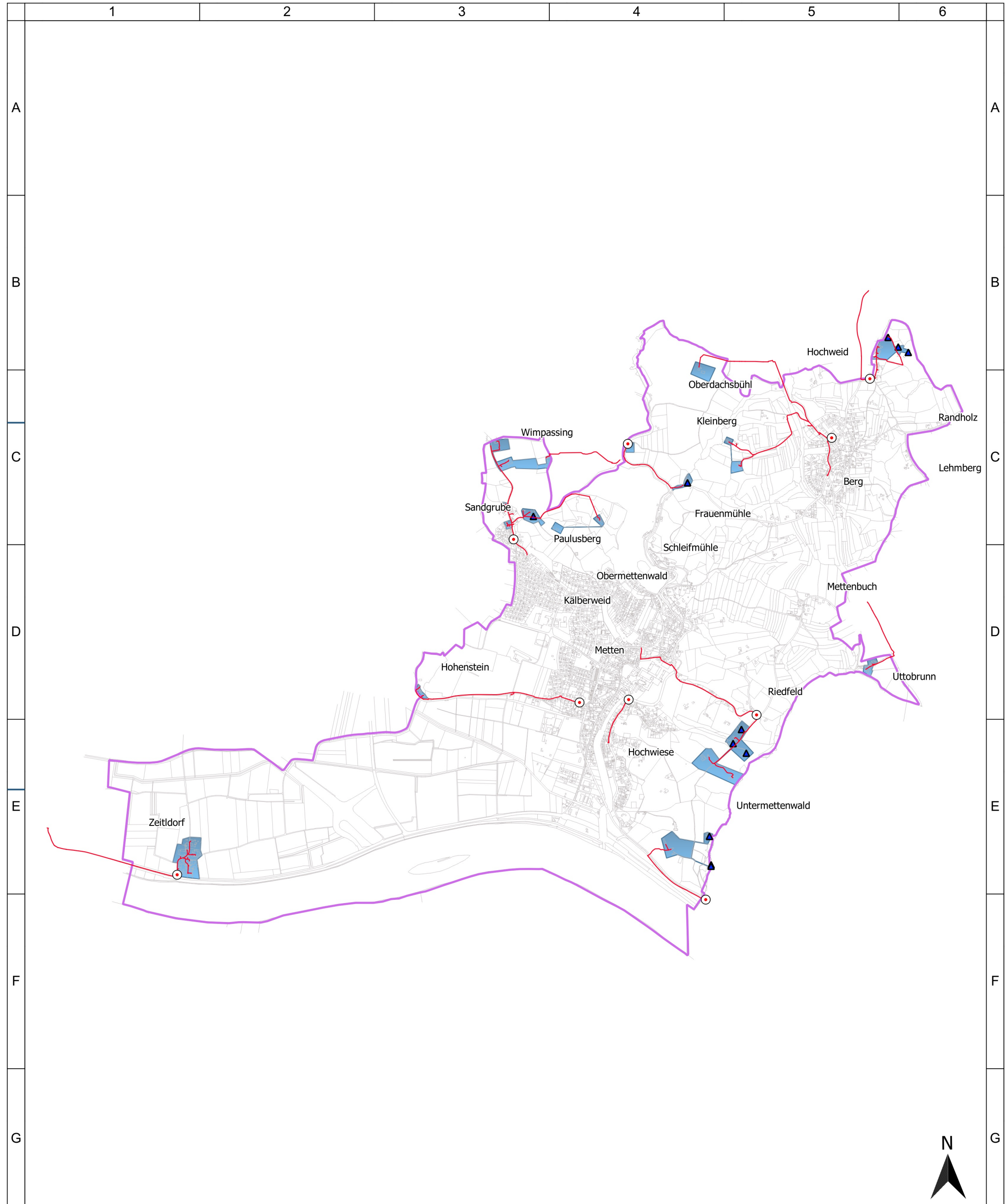
Art des Ausbaus	FTTC (Los 1), FTTB-H (Los 2)	
Vorleistungsprodukte nach Ziffer 9 BbR i.V.m. 5.2 BbR nach ABI C 2013 25/1 (bitte bestätigen Sie nur Zugangsvarianten zu Vorleistungsprodukten passend zur Art des von Ihnen gewählten Ausbaus)	<b>FTTC</b>	
	Bestätigung	
	Zugang zu Leerrohren	ja
	entbündelter Zugang zum KVz	ja
	Bitstromzugang	ja
	<b>FTTB/FTTH</b>	
	Zugang zu Leerrohren	ja
	Zugang zu unbeschalteten Glasfaserleitung	ja
	entbündelter Zugang zum Teilnehmeranschluss	ja
	Bitstromzugang	ja
	<b>Kabelnetz</b>	
	Zugang zu Leerrohren	
	Bitstromzugang	
	<b>Passive Netzinfrastruktur</b> (nur bei FFTX/Kabel -Ausbau)	
	Zugang zu Leerrohren	ja
	Zugang zu unbeschalteten Glasfaserleitung	ja
	entbündelter Zugang zum Teilnehmeranschluss	ja
	<b>Mobile/Drahtlose Netze</b>	
	Bitstromzugang	
	gemeinsame Nutzung der physischen Masten	
Zugang zu Backhaulnetzen		
<b>Satellitenplattform</b>		
Bitstromzugang		
Falls im Falle nicht regulierter Anbieter Preise zu Vorleistungsprodukten bekannt sind, geben Sie diese bitte hier ein:	Name des Produkts	Preis in €
Höhe der (kumulierten) Wirtschaftlichkeitslücke(n)		1.787.782,75 €
Förderbetrag (gem. Zuwendungsbescheid)		1.297.620,00 €
Beihilfeintensität (staatliche und kommunale Mittel)		100%

## 2. Grafische Darstellung des Erschließungsgebiets / der Lose inkl. geförderter Infrastruktur

Eine Darstellung des Erschließungsgebiets / der Lose inkl. der geförderten Infrastruktur wurde, entsprechend den Anforderungen des Hinweisdokuments (Punkt 5 der Hinweise zu einzelnen Positionen des Datenblattes), zusammen mit dieser abschließenden Projektbeschreibung an das Bayerische Breitbandzentrum als PDF <u>und</u> in einem GIS-fähigen Format (.shp, .kml/kmz, .dxf) übersandt und befindet sich im Anhang.	ja
---	----

## 3. Abschließender Hinweis

Alle Inhalte wurden mit größtmöglicher Sorgfalt und nach bestem Wissen und Gewissen erstellt. Die Informationen basieren auf den im Rahmen des Bayerischen Breitbandförderprogramms erstellten Planungsunterlagen zum Breitbandausbau in der o.g. Kommune/Stadt. Das Bayerische Breitbandzentrum übernimmt daher keinerlei Haftung für eventuelle Schäden oder Konsequenzen, die durch die direkte oder indirekte Nutzung der in diesem Dokument enthaltenen Informationen entstehen. Haftungsansprüche gegen das Breitbandzentrum, die durch die Nutzung der Inhalte bzw. durch die Nutzung fehlerhafter und unvollständiger Informationen verursacht wurden, sind grundsätzlich ausgeschlossen, sofern seitens des Breitbandzentrums kein nachweislich vorsätzliches oder grob fahrlässiges Verschulden vorliegt.



Geobasisdaten: © Bayerische Vermessungsverwaltung 2018

- Legende**
- Ausbaubereiche und Technologien**
- endg. FTTC EG
  - endg. FTTB EG
- geförderte Infrastruktur**
- gefoe. Verteiler
  - gefoe. Trassen
  - Die Grundstücke wurden als home passed realisiert. Es besteht bereits nutzbare Infrastruktur (oberirdische Linien bis zum Grundstück)

Bearbeitet von:  
04.07.2024

Maßstab: 25000  
0 300 600 900 1.200 m

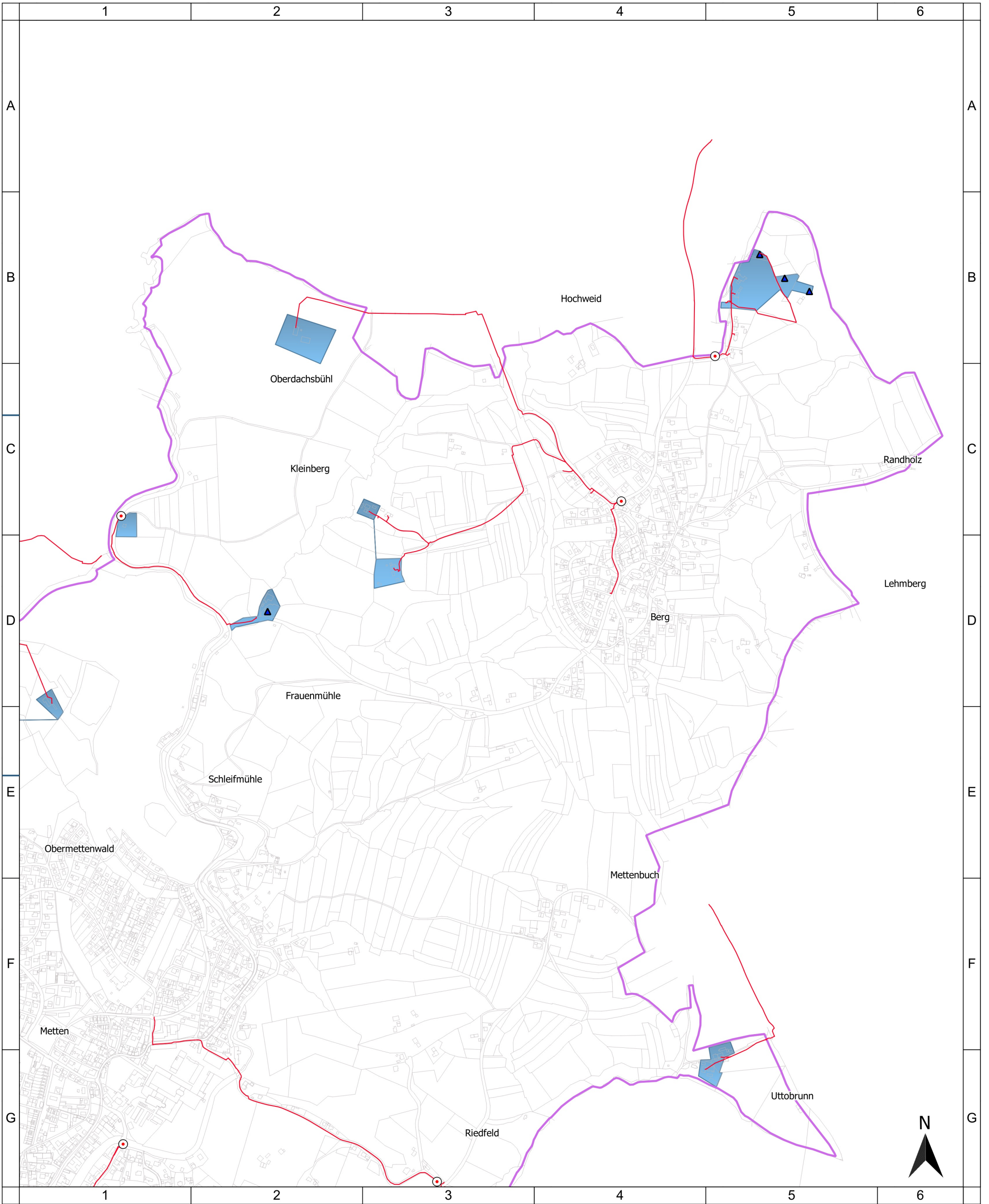
Blatt: 1



**Markt Metten**  
Endgültiges Erschließungsgebiet inklusive Darstellung der geförderten Infrastruktur

Projekt:  
**METTEN02**  
Typ:  
BbR Bayern

**IK-T** Innovative Kommunikations-Technologien  
IK-T GmbH  
Margaretenstraße 15  
93047 Regensburg



Geobasisdaten: © Bayerische Vermessungsverwaltung 2018

**Legende**

**Ausbaubereiche und Technologien**

- endg. FTTC
- EG
- endg. FTTB
- EG

**geförderte Infrastruktur**

- gefoe. Verteiler
- gefoe. Trassen
- Die Grundstücke wurden als home passed realisiert. Es besteht bereits nutzbare Infrastruktur (oberirdische Linien bis zum Grundstück)

Bearbeitet von:  
04.07.2024

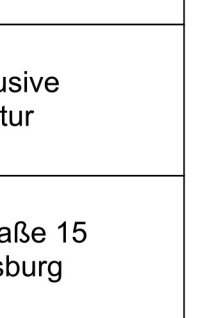
Projekt:  
**METTEN02**  
Typ:  
BbR Bayern

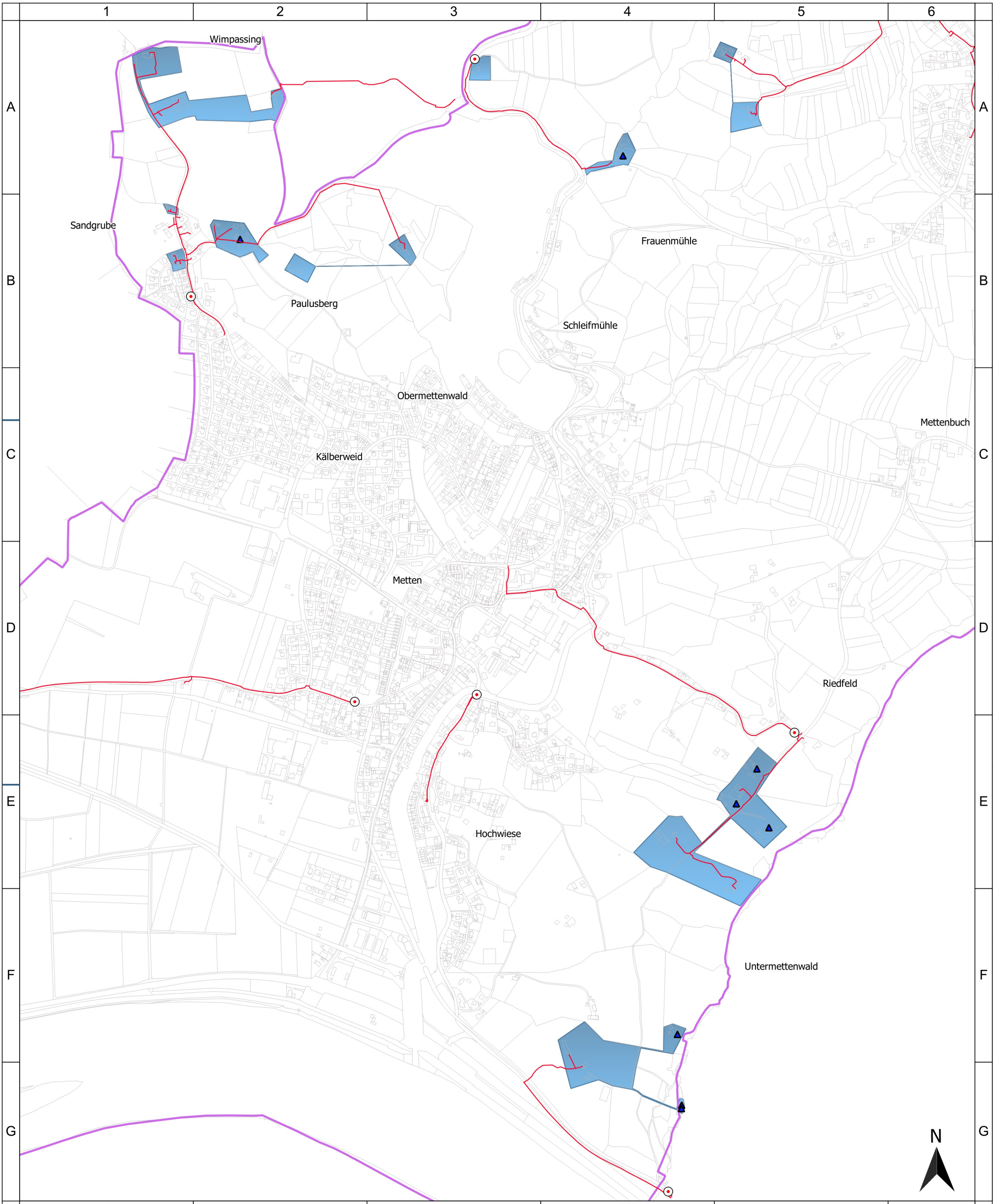
Maßstab: 10000  
0 100 200 300 400 m

Markt Metten  
Endgültiges Erschließungsgebiet inklusive  
Darstellung der geförderten Infrastruktur

IK-T GmbH  
Margaretenstraße 15  
93047 Regensburg

Blatt: 2





Geobasisdaten: © Bayerische Vermessungsverwaltung 2018

- Legende**
- endg. FTTC EG
  - endg. FTTB EG
  - geförderte Infrastruktur**
  - gefoe. Verteiler
  - gefoe. Trassen
  - Die Grundstücke wurden als home passed realisiert. Es besteht bereits nutzbare Infrastruktur (oberirdische Linien bis zum Grundstück)

Bearbeitet von:  
04.07.2024

Maßstab: 10000  
0 100 200 300 400 m

Blatt: 3

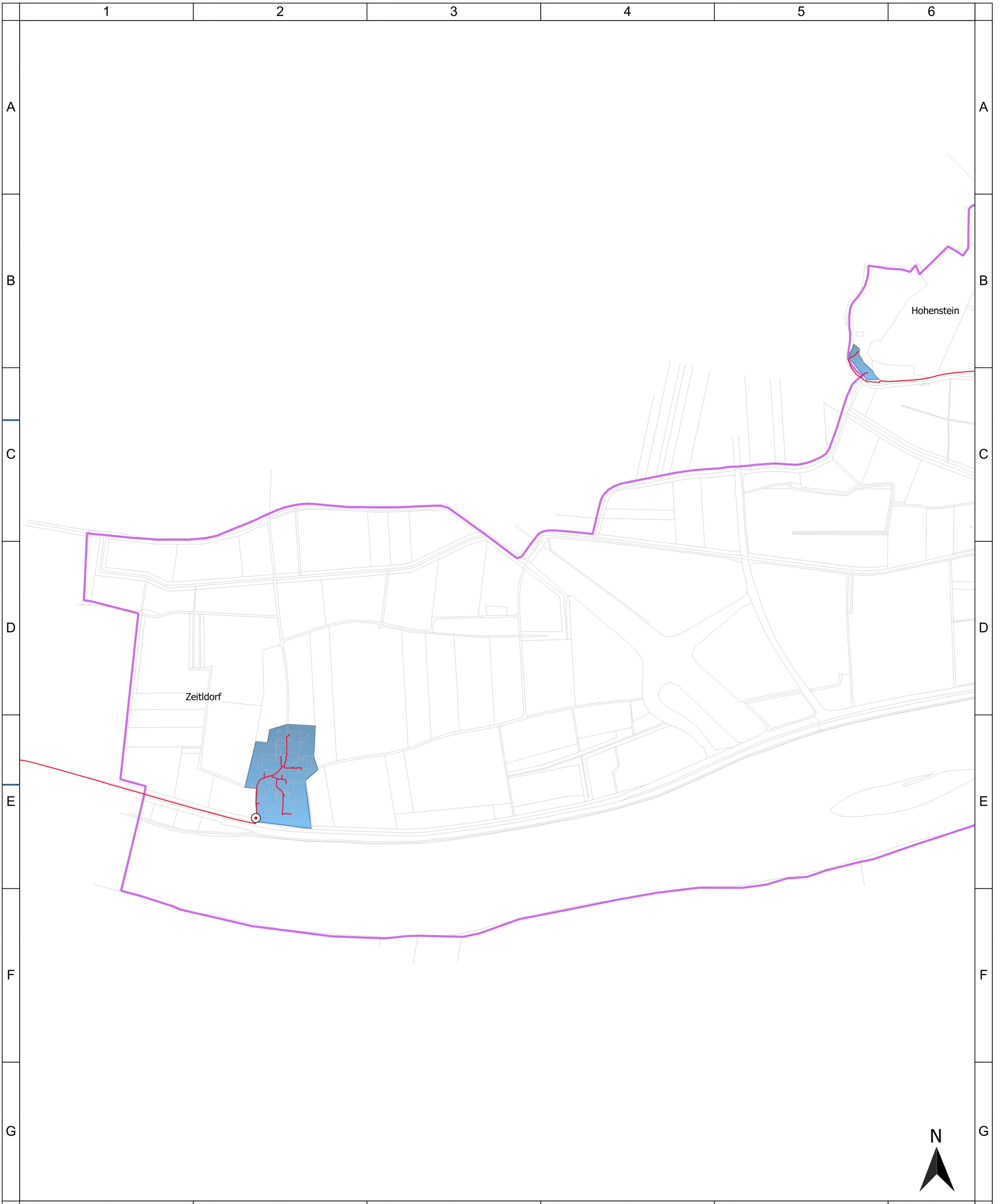


**Markt Metten**  
Endgültiges Erschließungsgebiet inklusive Darstellung der geförderten Infrastruktur

Projekt:  
METTEN02  
Typ:  
BbR Bayern



IK-T GmbH  
Margaretenstraße 15  
93047 Regensburg



Geobasisdaten: © Bayerische Vermessungsverwaltung 2018

- Legende**
- Ausbaubereiche und Technologien**
- endg. FTTB EG
  - endg. FTTC EG
- geförderte Infrastruktur**
- gefoe. Verteiler
  - gefoe. Trassen
  - Die Grundstücke wurden als home passed realisiert. Es besteht bereits nutzbare Infrastruktur (oberirdische Linien bis zum Grundstück)

Bearbeitet von:  
04.07.2024

Maßstab: 10000  
0 100 200 300 400 m

Blatt: 4



**Markt Metten**  
Endgültiges Erschließungsgebiet inklusive Darstellung der geförderten Infrastruktur

Projekt:  
METTEN02  
Typ:  
BbR Bayern

**IK-T** Innovative Kommunikations-Technologien  
IK-T GmbH  
Margaretenstraße 15  
93047 Regensburg