

Name der Kommune (Gemeinde/Stadt)	Egling		
Amtlicher Gemeindeschlüssel (AGS)		09173120	
Ansprechpartner Kommune (Breitbandpate)	H. Foitzik		
Landkreis	Bad Tölz-Wolfratshausen		
Regierungsbezirk	Oberbayern		

Fördersteckbrief

Name Erschließungsgebiet:

Deining, GWG-Egling, Aumühle, Aufhofen, Moosham/Feldkirchen, Siegertshofen/Schalkofen

Ausbauender Netzbetreiber:

Telekom Deutschland GmbH

Folgende Felder sind nur bei Einteilung des Erschließungsgebiets in mehrere Lose auszufüllen:

Name Los 1:

Ausbauender Netzbetreiber 1:

Name Los 2:

Ausbauender Netzbetreiber 2:

Name Los 3:

Ausbauender Netzbetreiber 3:

Name Los 4:

Ausbauender Netzbetreiber 4:

Name Los 5:

Ausbauender Netzbetreiber 5:

Datum 24.11.2014

Dokumentation der Infrastruktur gemäß Ziffer 9 der Richtlinie zur Förderung des Aufbaus von Hochgeschwindigkeitsnetzen im Freistaat Bayern (BbR)

Kumulierte Informationen zu dem oben genannten Erschließungsgebiet / zu den oben genannten Losen

1. Allgemeine Informationen zu dem Erschließungsgebiet / zu den Losen

Gemeindeübergreifendes Projekt	nein				
falls ja: beteiligte Kommune(n)	Name	AGS			
Allgemeine Projektbeschreibung (Stichpunktartige Beschreibung der wesentlichen technischen Ausbaumaßnahmen in den EG/Losen)	Ausbau aller Erschließungsgebiete mit insgesamt 12 VDSL-DSLAM und mit Glasfaserzuführung zu jeden DSLAM				
Geplante Anzahl versorgbarer Hausanschlüsse (vgl. Nr. 1.1, 1.2, 4.1 und 5.4 BbR)	Download mind.		Upload mind.		(Anzahl)
	30 (Mbit/s)	2,7000 (Mbit/s)	727		
	50 (Mbit/s)	10,0000 (Mbit/s)	17		
		(Mbit/s)	(Mbit/s)		
Geplanter Abschluss der Ausbaumaßnahme(n) (laut Netzbetreiber)			06/2015	(Monat/Jahr)	

2. Technische Informationen zu dem Erschließungsgebiet / zu den Losen

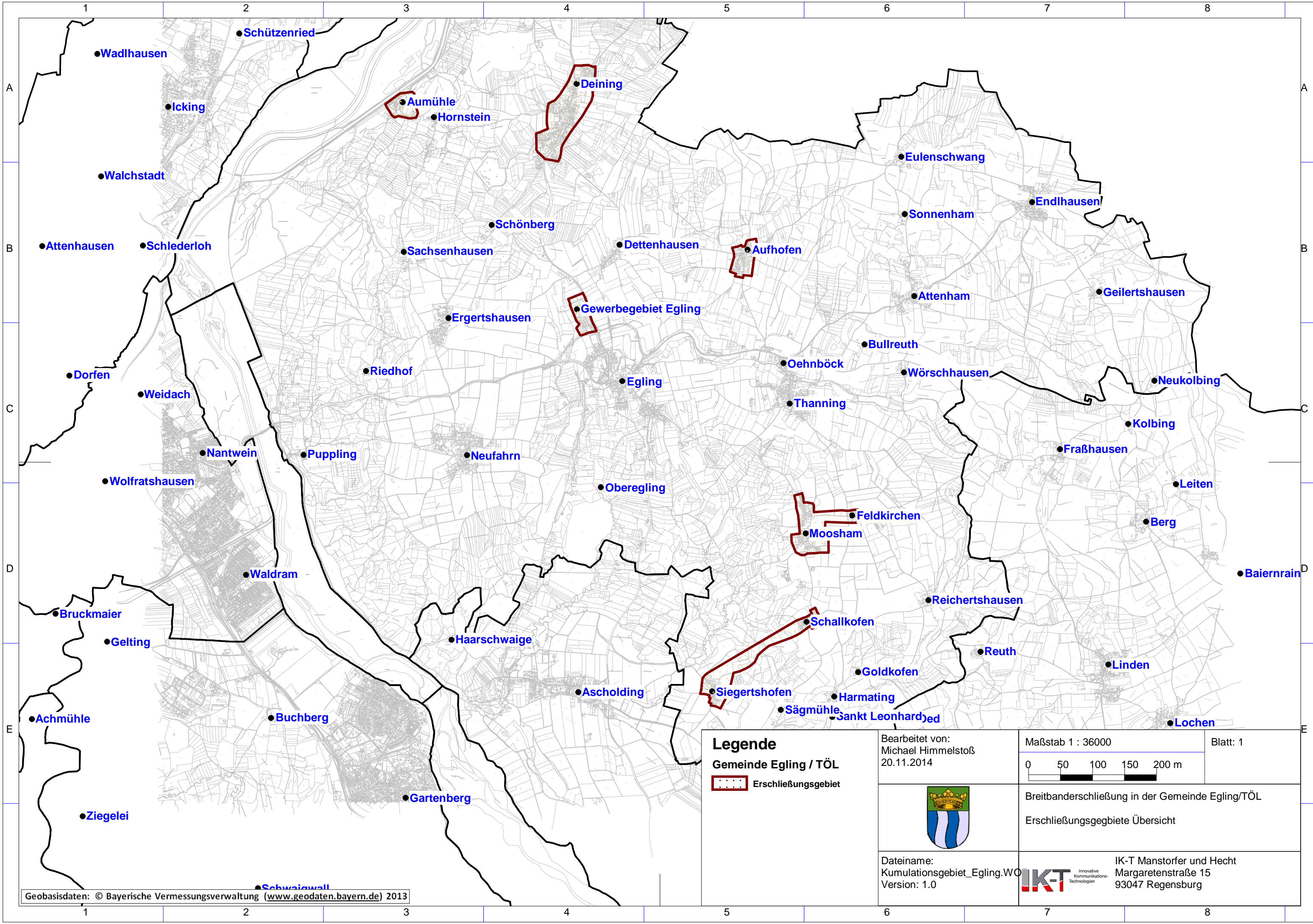
Art(en) des Ausbaus	FTTC		
<p>Angabe der in Aussicht gestellten Zugangsvarianten nach Ziffer 9 BbR i.V.m. Ziffer 5.2 BbR nach ABI C 2013 25/1 (bitte bestätigen Sie nur die Zugangsvarianten passend zur Art des von Ihnen gewählten Ausbaus)</p>	FTTC		Bestätigung
	Zugang zu Leerrohren		ja
	entbündelter Zugang zum KVz		ja
	Bitstromzugang		ja
	FTTB/FTTH		
	Zugang zu Leerrohren		
	Zugang zu unbeschalteten Glasfaserleitung		
	entbündelter Zugang zum Teilnehmeranschluss		
	Bitstromzugang		
	Kabelnetz		
	Zugang zu Leerrohren		
	Bitstromzugang		
	Passive Netzinfrastruktur (nur bei FFTX/Kabel -Ausbau)		
	Zugang zu unbeschalteten Glasfaserleitung		ja
	entbündelter Zugang zum Teilnehmeranschluss		ja
	Mobile/Drahtlose Netze		
	Bitstromzugang		
	gemeinsame Nutzung der physischen Masten		
Zugang zu Backhaulnetzen			
Satellitenplattform			
Bitstromzugang			
Falls ein nicht regulierter Anbieter den Zuschlag erhalten hat und die Preise der Zugangsvarianten (Vorleistungsprodukte) bekannt sind, geben Sie diese bitte hier ein:	Name des Produkts	Preis in €	
Bitte geben Sie an, ob vom Netzbetreiber zur Berechnung der Wirtschaftlichkeitslücke ein Musterdokument genutzt wurde, welches vor dem 02.09.2014 erstellt wurde	ja	Hinweis: Falls 'ja' ausgewählt wurde, sind die Angaben zur Erfassung kumulierter Daten der geplanten Infrastruktur nur als optionale Eingabefelder zu sehen. Sollten dennoch Daten vorliegen, so sind diese im folgenden Abschnitt einzutragen.	
Erfassung kumulierter Daten der geplanten Infrastruktur	Tiefbau unversiegelt	7470	(Meter)
	Tiefbau versiegelt	2900	(Meter)
	Leerrohr	10370	(Meter)
	Masten		(Anzahl)
	Glasfaser	19040	(Meter)
	DSLAMS / Splitter	12	(Anzahl)
	Sender/Empfänger Einheit		(Anzahl)
	POP / GPON		(Anzahl)

3. Grafische Darstellung des Erschließungsgebiets / der Lose


Eine Darstellung des Erschließungsgebiets / der Lose wurde zusammen mit diesem Fördersteckbrief an das Bayerische Breitbandzentrum als PDF <u>und</u> in einem GIS-fähigen Format (.shp, .kml/kmz, .dxf/dwg) übersandt und befindet sich im Anhang.	ja
---	----

4. Abschließender Hinweis

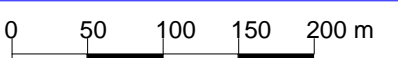
Alle Inhalte wurden mit größtmöglicher Sorgfalt und nach bestem Wissen und Gewissen erstellt. Die Informationen basieren auf den im Rahmen des Bayerischen Breitbandförderprogramms erstellten Planungsunterlagen zum Breitbandausbau in der o.g. Kommune/Stadt. Das Bayerische Breitbandzentrum übernimmt daher keinerlei Haftung für eventuelle Schäden oder Konsequenzen, die durch die direkte oder indirekte Nutzung der in diesem Dokument enthaltenen Informationen entstehen. Haftungsansprüche gegen das Breitbandzentrum, die durch die Nutzung der Inhalte bzw. durch die Nutzung fehlerhafter und unvollständiger Informationen verursacht wurden, sind grundsätzlich ausgeschlossen, sofern seitens des Breitbandzentrums kein nachweislich vorsätzliches oder grob fahrlässiges Verschulden vorliegt.



Geobasisdaten: © Bayerische Vermessungsverwaltung (www.geodaten.bayern.de) 2013

Legende
 Gemeinde Egling / TÖL
 Erschließungsgebiet

Bearbeitet von:
 Michael Himmelstoß
 20.11.2014

Maßstab 1 : 36000


Blatt: 1



Breitbanderschließung in der Gemeinde Egling/TÖL
 Erschließungsgebiete Übersicht

Dateiname:
 Kumulationsgebiet_Egling.WO
 Version: 1.0

IKT Innovative
 Kommunikations-
 Technologien
 IK-T Manstorfer und Hecht
 Margaretensstraße 15
 93047 Regensburg