

Name der Kommune (Gemeinde/Stadt)	Cham, St		
Amtlicher Gemeindeschlüssel (AGS)		09372116	
Ansprechpartner Kommune (Breitbandpate)	Susanne Pongratz		
Landkreis	Cham		
Regierungsbezirk	Oberpfalz		
Einwohner der Kommune (Stand 31.12.2012)		16994	(Anzahl)
Fördersatz Kommune		80	(%)

Fördersteckbrief für die Erschließungsgebiete/Lose:

Name Erschließungsgebiet/Los 1:
 Ausbauender Netzbetreiber 1:
 Name Erschließungsgebiet/Los 2:
 Ausbauender Netzbetreiber 2:
 Name Erschließungsgebiet/Los 3:
 Ausbauender Netzbetreiber 3:
 Name Erschließungsgebiet/Los 4:
 Ausbauender Netzbetreiber 4:
 Name Erschließungsgebiet/Los 5:
 Ausbauender Netzbetreiber 5:

Erschließungsgebiet Cham 1
Amplus AG

Datum 26.11.2014

Dokumentation der Infrastruktur gemäß Ziffer 9 der Richtlinie zur Förderung des Aufbaus von Hochgeschwindigkeitsnetzen im Freistaat Bayern (BbR)

Kumulierte Informationen zu den oben genannten Erschließungsgebieten/Losen

1. Allgemeine Informationen zu Erschließungsgebieten/Losen

Gemeindeübergreifendes Projekt	nein		
falls ja: beteiligte Kommune(n)	Name	AGS	
Allgemeine Projektbeschreibung (Stichpunktartige Beschreibung der wesentlichen technischen Ausbaumaßnahmen in den EG/Losen)	Ausbau der Kabelverzweiger mit VDSL-2 Technik und FTTB sowie eine Anbindung mit Glasfaser in folgenden Ortsteilen. Cham KVZ- A1/A57/A13/A14/A48/A88/A513/A6/A14/A43/A17/A48, Buchbergsiedlung KVZ-A56/A19, Katzberg KVZ-A40/A30, Katzbach KVZ-A65/A24/A23/A35, Loibling KVZ-A68/A64, Ponholzmühle KVZ-A63, Wackerling KVZ-A61, Michelsdorf KVZ-A7/A8/A21/A9/A36/A35/A5, Altenmarkt KVZ-A19/A42/A43, Am Taschinger Berg KVZ-A41, Gutmaninger Straße KVZ-A23, Chammünster KVZ-A1/A4/A27/A527, Scharlau KVZ-A26, Brunn KVZ-A11, Stadl FTTB, Schachendorf KVZ-A15, Rissing KVZ-A7		
Geplante Anzahl neu erschlossener Anschlüsse (vgl. Nr. 1.1, 1.2, 4.1 und 5.4 BbR)	Download mind.	Upload mind.	(Anzahl)
	30 (Mbit/s)	2,0000 (Mbit/s)	2000
	50 (Mbit/s)	2,0000 (Mbit/s)	220
	(Mbit/s)	(Mbit/s)	
Geplanter Abschluss der Ausbaumaßnahme(n) (laut Netzbetreiber)	06.2015		(Monat/Jahr)

2. Technische Informationen der Erschließungsgebiete/Lose

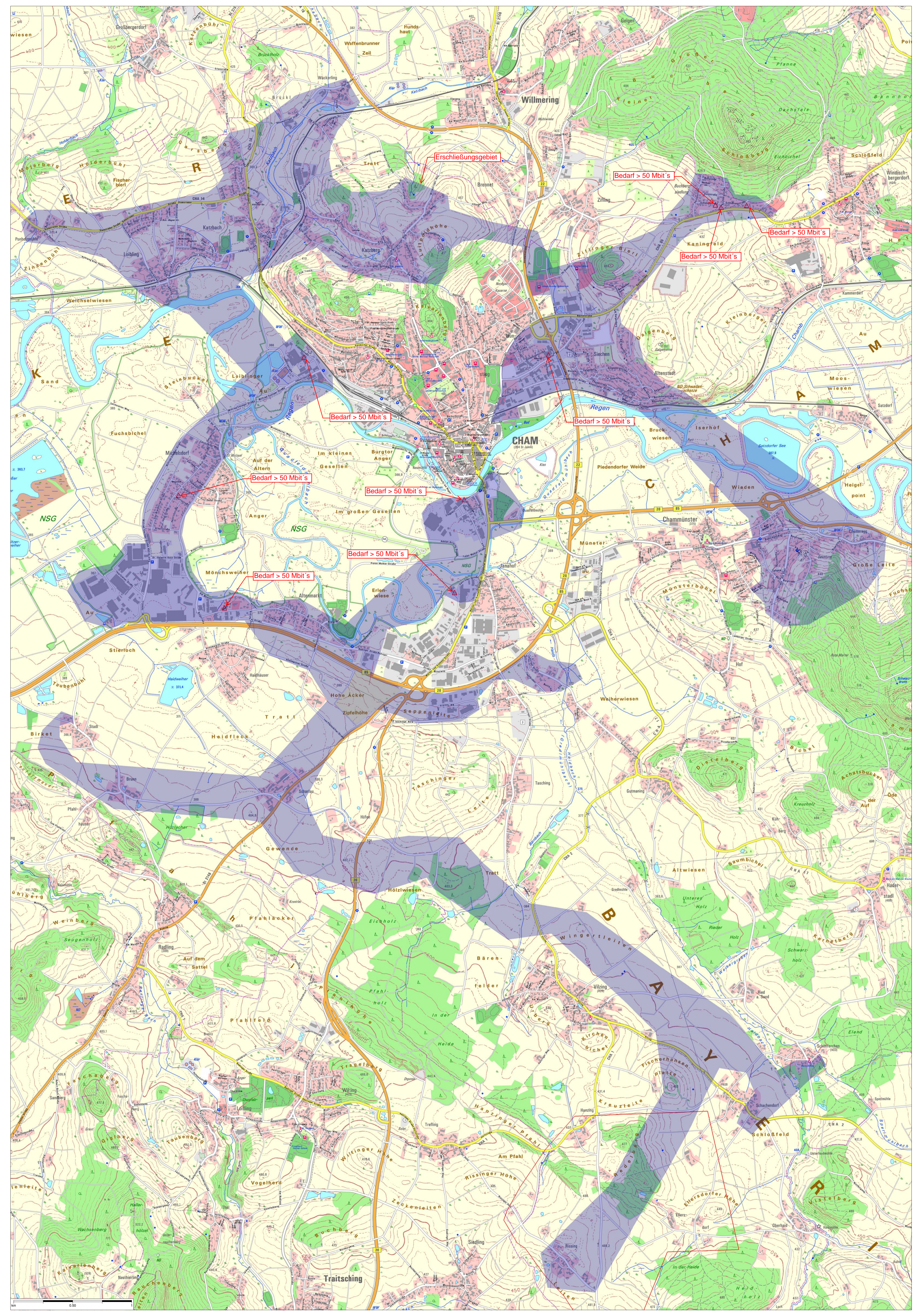
Art(en) des Ausbaus	Hybrid		
Bitte geben Sie an, ob vom Netzbetreiber zur Berechnung der Wirtschaftlichkeitslücke ein Musterdokument genutzt wurde, welches vor dem 02.09.2014 erstellt wurde	ja	Hinweis: Falls 'ja' ausgewählt wurde, sind die Angaben zur Erfassung kumulierter Daten der geplanten Infrastruktur nur als optionale Eingabefelder zu sehen.	
Erfassung kumulierter Daten der geplanten Infrastruktur	Tiefbau unversiegelt	31250	(Meter)
	Tiefbau versiegelt		(Meter)
	Leerrohr	31250	(Meter)
	Masten		(Anzahl)
	Glasfaser	31250	(Meter)
	DSLAMS / Splitter	46	(Anzahl)
	Sender/Empfänger Einheit		(Anzahl)
	POP / GPON		(Anzahl)

3. Grafische Darstellung der Erschließungsgebiete

Eine Darstellung der Erschließungsgebiete wurde an das Bayerische Breitbandzentrum als PDF <u>und</u> in einem GIS-fähigen Format (.shp, .klm/kmz, .dxf/dwg) übersand und befindet sich im Anhang.	ja
--	----

4. Abschließender Hinweis

Alle Inhalte wurden mit größtmöglicher Sorgfalt und nach bestem Wissen und Gewissen erstellt. Die Informationen basieren auf den im Rahmen des Bayerischen Breitbandförderprogramms erstellten Planungsunterlagen zum Breitbandausbau in der o.g. Kommune/Stadt. Das Bayerische Breitbandzentrum übernimmt daher keinerlei Haftung für eventuelle Schäden oder Konsequenzen, die durch die direkte oder indirekte Nutzung der in diesem Dokument enthaltenen Informationen entstehen. Haftungsansprüche gegen das Breitbandzentrum, die durch die Nutzung der Inhalte bzw. durch die Nutzung fehlerhafter und unvollständiger Informationen verursacht wurden, sind grundsätzlich ausgeschlossen, sofern seitens des Breitbandzentrums kein nachweislich vorsätzliches oder grob fahrlässiges Verschulden vorliegt.



Erschließungsgebiet

Bedarf > 50 Mbit/s

Bedarf > 50 Mbit/s

Bedarf > 50 Mbit/s

Bedarf > 50 Mbit/s

Bedarf > 50 Mbit/s

Bedarf > 50 Mbit/s

Bedarf > 50 Mbit/s

Bedarf > 50 Mbit/s

Bedarf > 50 Mbit/s