

Name der Kommune (Gemeinde/Stadt)	Berching, St		
Amtlicher Gemeindeschlüssel (AGS)		09373112	
Ansprechpartner Kommune (Breitbandpate)	Kappl Stephan, Sammüller Bernc		
Landkreis	Neumarkt		
Regierungsbezirk	Oberpfalz		

Fördersteckbrief

Name Erschließungsgebiet	Großgemeinde Berching
Ausbauender Netzbetreiber	Telekom Deutschland GmbH / inextio KGaA

Folgende Felder sind nur bei Einteilung des Erschließungsgebiets in mehrere Lose auszufüllen:

Name Los 1:	Staufersbuch
Ausbauender Netzbetreiber 1	Telekom Deutschland GmbH
Name Los 2:	Rappersdorf / Ernersdorf / Winterzhofen / Oening / Raitenbuch / Wallnsdorf / Schweigersdorf
Ausbauender Netzbetreiber 2	inextio KGaA
Name Los 3:	Eglasmühle
Ausbauender Netzbetreiber 3	inextio KGaA
Name Los 4:	Weidenwang
Ausbauender Netzbetreiber 4	Telekom Deutschland GmbH
Name Los 5:	---
Ausbauender Netzbetreiber 5	---

Datum 09.03.2015

Dokumentation der Infrastruktur gemäß Ziffer 9 der Richtlinie zur Förderung des Aufbaus von Hochgeschwindigkeitsnetzen im Freistaat Bayern (BbR)

Kumulierte Informationen zu dem oben genannten Erschließungsgebiet / zu den oben genannten Losern

1. Allgemeine Informationen zu dem Erschließungsgebiet / zu den Losern

Gemeindeübergreifendes Projekt	nein			
falls ja: beteiligte Kommune(n)	Name	AGS		
Allgemeine Projektbeschreibung (Stichpunktartige Beschreibung der wesentlichen technischen Ausbaumaßnahmen in den EG/Losen)	Planung, Errichtung und Betrieb eines NGA-Netzes im Erschließungsgebiet. Um die Breitbandversorgung in den Ortsteilen zu verbessern, wird zu den vorhandenen Kabelverzweigern (KVZ) Glasfaserkabel verlegt, MSAN-Outdoor-Technik in Multifunktionsgehäuse installiert, sowie die entsprechend notwendigen Montage- und Schaltarbeiten durchgeführt			
Geplante Anzahl versorgbarer Hausanschlüsse (vgl. Nr. 1.1, 1.2, 4.1 und 5.4 BbR)	Download mind.	Upload mind.		(Anzahl)
	30 (Mbit/s)	2,7000	(Mbit/s)	575
	50 (Mbit/s)	10,0000	(Mbit/s)	8
	(Mbit/s)		(Mbit/s)	
Geplanter Abschluss der Ausbaumaßnahme(n) (laut Netzbetreiber)	01.2016		(Monat/Jahr)	

2. Technische Informationen zu dem Erschließungsgebiet / zu den Losen

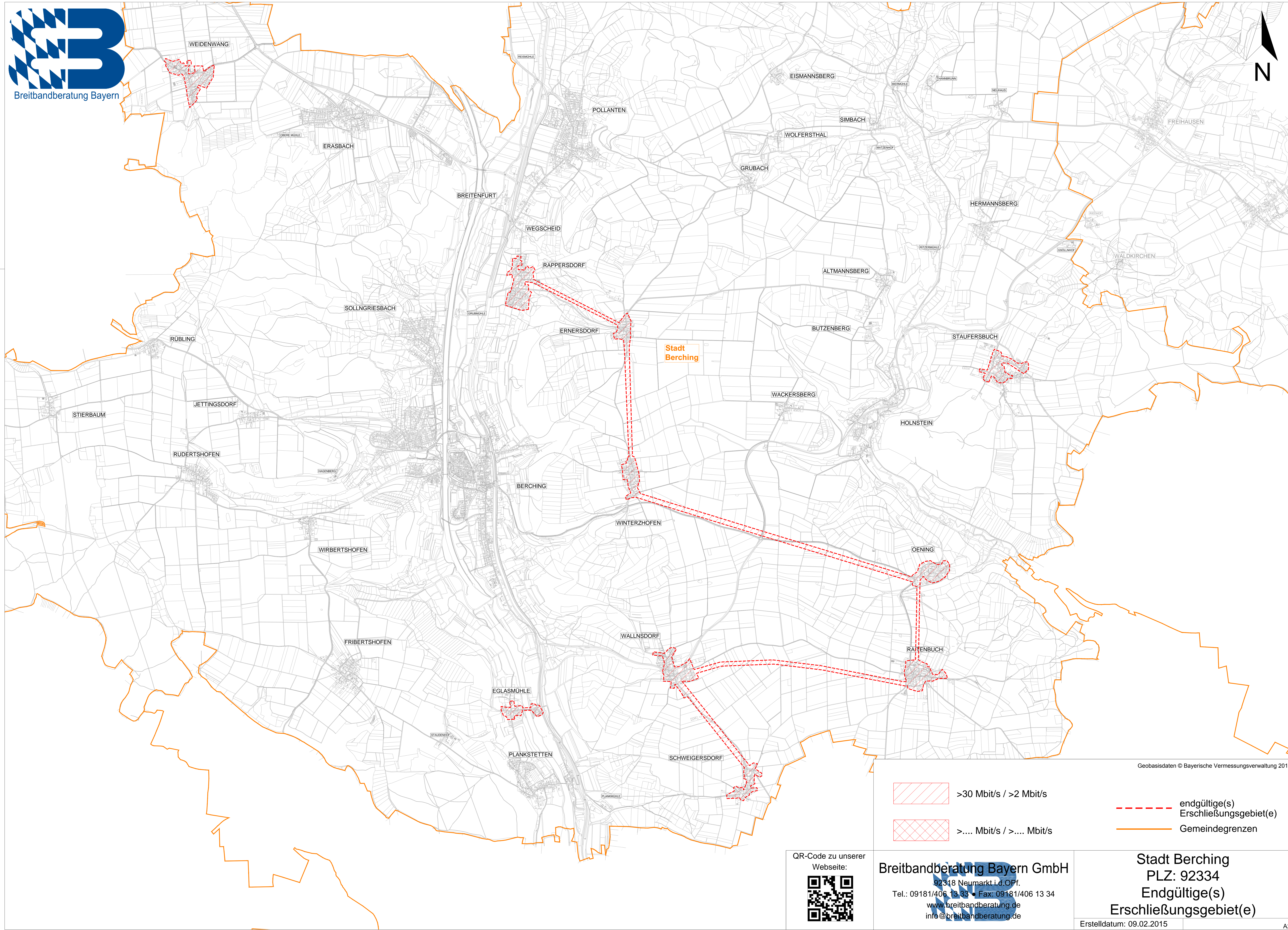
Art(en) des Ausbaus	FTTC (Los 1), FTTC (Los 2), FTTC (Los 3), FTTC (Los 4)		
Angabe der in Aussicht gestellten Zugangsvarianten nach Ziffer 9 BbR i.V.m. Ziffer 5.2 BbR nach ABI C 2013 25/1 (bitte bestätigen Sie nur die Zugangsvarianten passend zur Art des von Ihnen gewählten Ausbaus)	FTTC		Bestätigung
	Zugang zu Leerrohrer.		ja
	entbündelter Zugang zum KVz		ja
	Bitstromzugang		ja
	FTTB/FTTH		
	Zugang zu Leerrohrer.		nein
	Zugang zu unbeschalteten Glasfaserleitung		nein
	entbündelter Zugang zum Teilnehmeranschluss		nein
	Bitstromzugang		nein
	Kabelnetz		
	Zugang zu Leerrohrer.		nein
	Bitstromzugang		nein
	Passive Netzinfrastruktur (nur bei FTX/Kabel -Ausbau)		
	Zugang zu unbeschalteten Glasfaserleitung		ja
	entbündelter Zugang zum Teilnehmeranschluss		ja
	Mobile/Drahtlose Netze		
	Bitstromzugang		nein
	gemeinsame Nutzung der physischen Masten		nein
Zugang zu Backhaulnetzer.		nein	
Satelitenplattform			
Bitstromzugang		nein	
Falls ein nicht regulierter Anbieter den Zuschlag erhalten hat und die Preise der Zugangsvarianten (Vorleistungsprodukte) bekannt sind, geben Sie diese bitte hier ein	Name des Produkts	Preis in €	
Bitte geben Sie an, ob vom Netzbetreiber zur Berechnung der Wirtschaftlichkeitslücke ein Musterdokument genutzt wurde, welches vor dem 02.09.2014 erstellt wurde	nein	Hinweis: Falls 'nein' ausgewählt wurde, ist die Erfassung der Daten zur geplanten Infrastruktur verpflichtend!	
Erfassung kumulierter Daten der geplanten Infrastruktur	Tiefbau unversiegelt	5602	(Meter)
	Tiefbau versiegelt	755	(Meter)
	Leerrohr	14718	(Meter)
	Masten		(Anzahl)
	Glasfaser	22123	(Meter)
	DSLAMS / Splitter	10	(Anzahl)
	Sender/Empfänger Einheit		(Anzahl)
	POP / GPON		(Anzahl)

3. Grafische Darstellung des Erschließungsgebiets / der Lose


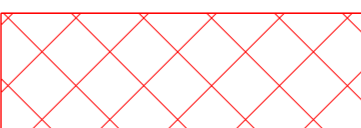
Eine Darstellung des Erschließungsgebiets / der Lose wurde zusammen mit diesem Fördersteckbrief an das Bayerische Breitbandzentrum als PDF <u>und</u> in einem GIS-fähigen Format (.shp, .kml/kmz, .dxf/dwg) übersandt und befindet sich im Anhang	ja
--	----



4. Abschließender Hinweis

Alle Inhalte wurden mit größtmöglicher Sorgfalt und nach bestem Wissen und Gewissen erstellt. Die Informationen basieren auf den im Rahmen des Bayerischen Breitbandförderprogramms erstellten Planungsunterlagen zum Breitbandausbau in der o.g. Kommune/Stadt. Das Bayerische Breitbandzentrum übernimmt daher keinerlei Haftung für eventuelle Schäden oder Konsequenzen, die durch die direkte oder indirekte Nutzung der in diesem Dokument enthaltenen Informationen entstehen. Haftungsansprüche gegen das Breitbandzentrum, die durch die Nutzung der Inhalte bzw. durch die Nutzung fehlerhafter und unvollständiger Informationen verursacht wurden, sind grundsätzlich ausgeschlossen, sofern seitens des Breitbandzentrums kein nachweislich vorsätzliches oder grob fahrlässiges Verschulden vorliegt.



Geobasisdaten © Bayerische Vermessungsverwaltung 2013

-  >30 Mbit/s / >2 Mbit/s
-  >... Mbit/s / >... Mbit/s

-  endgültige(s) Erschließungsgebiet(e)
-  Gemeindegrenzen



Breitbandberatung Bayern GmbH
 92348 Neumarkt i.d. OPf.
 Tel.: 09181/406 13 33 • Fax: 09181/406 13 34
www.breitbandberatung.de
info@breitbandberatung.de

Stadt Berching
 PLZ: 92334
Endgültige(s) Erschließungsgebiet(e)
 Erstelldatum: 09.02.2015