

Name der Kommune (Gemeinde/Stadt)	Arnbruck		
Amtlicher Gemeindegeschlüssel (AGS)		09276113	
Ansprechpartner Kommune (Breitbandpate)	Herr Adolf Schrötter		
Landkreis	Regen		
Regierungsbezirk	Niederbayern		

Fördersteckbrief

Name Erschließungsgebiet:	Arnbruck, Exenbach, GWG Flugplatz, Hötzelsried, Sindorf, Thalersdorf,
Ausbauender Netzbetreiber:	Telekom Deutschland GmbH

Folgende Felder sind nur bei Einteilung des Erschließungsgebiets in mehrere Lose auszufüllen:

Name Los 1:	
Ausbauender Netzbetreiber 1:	
Name Los 2:	
Ausbauender Netzbetreiber 2:	
Name Los 3:	
Ausbauender Netzbetreiber 3:	
Name Los 4:	
Ausbauender Netzbetreiber 4:	
Name Los 5:	
Ausbauender Netzbetreiber 5:	

Datum 18.05.2015

Dokumentation der Infrastruktur gemäß Ziffer 9 der Richtlinie zur Förderung des Aufbaus von Hochgeschwindigkeitsnetzen im Freistaat Bayern (BbR)

Kumulierte Informationen zu dem oben genannten Erschließungsgebiet / zu den oben genannten Losen

1. Allgemeine Informationen zu dem Erschließungsgebiet / zu den Losen

Interkommunale Zusammenarbeit	ja	
falls ja: beteiligte Kommune(n)	Name	AGS
	Drachselsried	09276120
	Bad Kötzing, St	09372137
Allgemeine Projektbeschreibung (Stichpunktartige Beschreibung der wesentlichen technischen Ausbaumaßnahmen in den EG/Losen)	Im Erschließungsgebiet werden die Kabelverzweiger A1, A3, A7, A8, A10, A19, A20, A22, A23, A24 und ein neuer KVZ mit VDSL-DSLAM bestückt und mit Glasfaser an den Backbone der Telekom angeschlossen.	
Datum des Vertragsabschlusses (Kooperationsvertrag mit dem (jeweiligen) Netzbetreiber)	15.05.2015	(Tag.Monat. Jahr)
Verwendung des mit der BNetzA abgestimmten Muster-Kooperationsvertrags, sodass von einer Vorlage des Vertrags bei der BNetzA gemäß Nr. 5.8 BbR abgesehen werden konnte.	nein	(ja/nein)

Geplante Anzahl versorgbarer Hausanschlüsse (vgl. Nr. 1.1, 1.2, 4.1 und 5.4 BbR)	Download mind.		Upload mind.		(Anzahl)
	30	(Mbit/s)	2,7000	(Mbit/s)	333
	50	(Mbit/s)	10,0000	(Mbit/s)	52
		(Mbit/s)		(Mbit/s)	
Geplanter Abschluss der Ausbaumaßnahme(n) (laut Netzbetreiber)				06.2016	(Monat.Jahr)

2. Technische Informationen zu dem Erschließungsgebiet / zu den Losen

Art(en) des Ausbaus	FTTC		
Angabe der in Aussicht gestellten Zugangsvarianten nach Ziffer 9 BbR i.V.m. Ziffer 5.2 BbR nach ABI C 2013 25/1 (bitte bestätigen Sie nur die Zugangsvarianten passend zur Art des von Ihnen gewählten Ausbaus)	FTTC		Bestätigung
	Zugang zu Leerrohren		ja
	entbündelter Zugang zum KVz		ja
	Bitstromzugang		ja
	FTTB/FTTH		
	Zugang zu Leerrohren		
	Zugang zu unbeschalteten Glasfaserleitungen		
	entbündelter Zugang zum Teilnehmeranschluss		
	Bitstromzugang		
	Kabelnetz		
	Zugang zu Leerrohren		
	Bitstromzugang		
	Passive Netzinfrastruktur (nur bei FTTX/Kabel -Ausbau)		
	Zugang zu Leerrohren		ja
	Zugang zu unbeschalteten Glasfaserleitungen		ja
	entbündelter Zugang zum Teilnehmeranschluss		ja
	Mobile/Drahtlose Netze		
	Bitstromzugang		
	gemeinsame Nutzung der physischen Masten		
	Zugang zu Backhaulnetzen		
	Satellitenplattform		
Bitstromzugang			
Falls ein nicht regulierter Anbieter den Zuschlag erhalten hat und die Preise der Zugangsvarianten (Vorleistungsprodukte) bekannt sind, geben Sie diese bitte hier ein	Name des Produkts		Preis in €
Bitte geben Sie an, ob vom Netzbetreiber zur Berechnung der Wirtschaftlichkeitslücke ein Musterdokument genutzt wurde, welches vor dem 02.09.2014 erstellt wurde	nein	Hinweis: Falls 'nein' ausgewählt wurde, ist die Erfassung der Daten zur geplanten Infrastruktur verpflichtend!	
Erfassung kumulierter Daten der geplanten Infrastruktur	Tiefbau unversiegelt	1837	(Meter)
	Tiefbau versiegelt	411	(Meter)
	Leerrohr	2248	(Meter)
	Masten		(Anzahl)
	Glasfaser	18405	(Meter)
	DSLAMS / Splitter	11	(Anzahl)
	Sender/Empfänger Einheit		(Anzahl)
	POP / GPON		(Anzahl)

3. Grafische Darstellung des Erschließungsgebiets / der Lose

Eine Darstellung des Erschließungsgebiets / der Lose wurde zusammen mit diesem Fördersteckbrief an das Bayerische Breitbandzentrum als PDFund in einem GIS-fähigen Format (.shp, .kml/kmz, .dxf/dwg) übersand und befindet sich im Anhang.

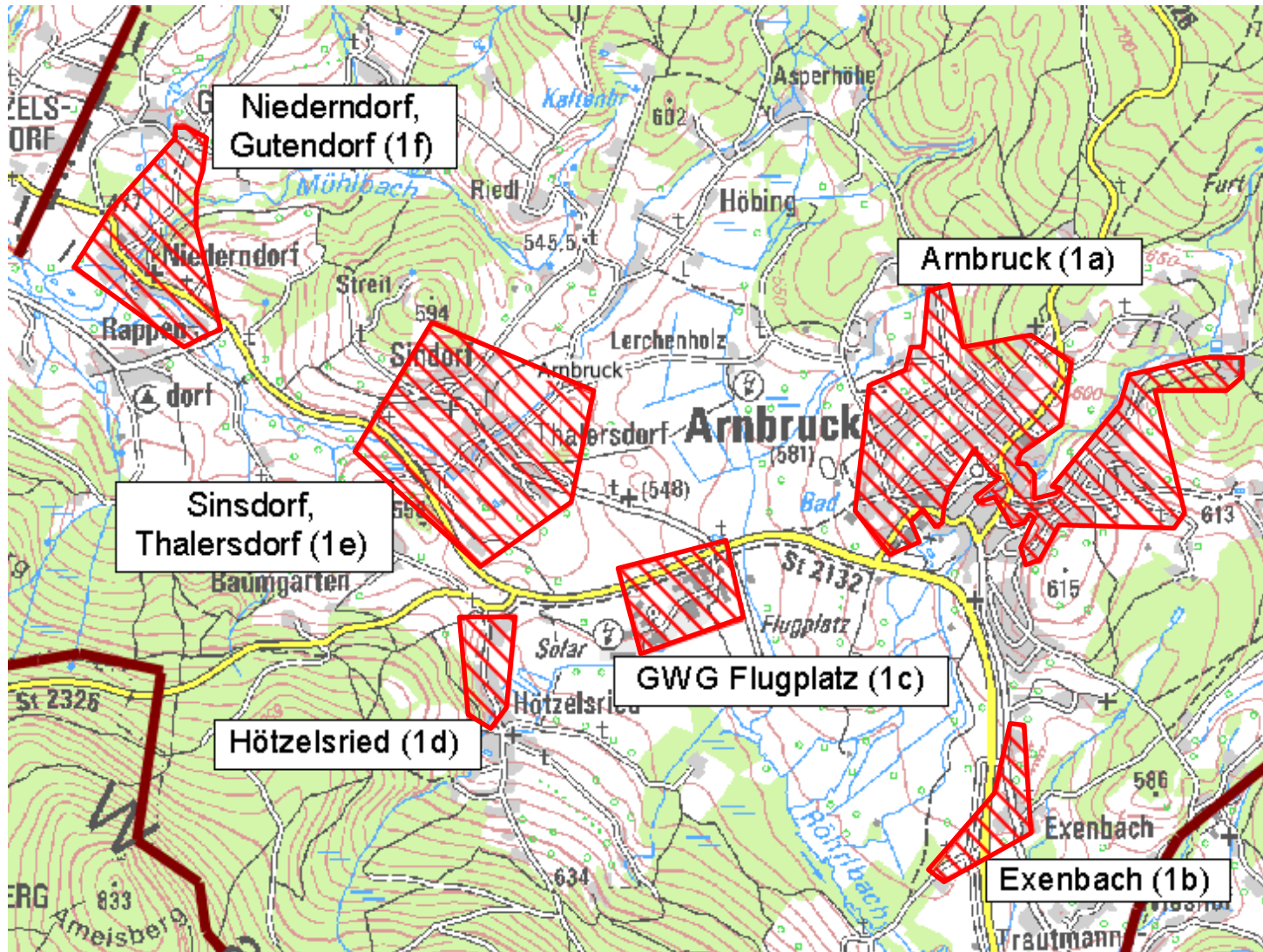
ja

4. Abschließender Hinweis

Alle Inhalte wurden mit größtmöglicher Sorgfalt und nach bestem Wissen und Gewissen erstellt. Die Informationen basieren auf den im Rahmen des Bayerischen Breitbandförderprogramms erstellten Planungsunterlagen zum Breitbandausbau in der o.g. Kommune/Stadt. Das Bayerische Breitbandzentrum übernimmt daher keinerlei Haftung für eventuelle Schäden oder Konsequenzen, die durch die direkte oder indirekte Nutzung der in diesem Dokument enthaltenen Informationen entstehen. Haftungsansprüche gegen das Breitbandzentrum, die durch die Nutzung der Inhalte bzw. durch die Nutzung fehlerhafter und unvollständiger Informationen verursacht wurden, sind grundsätzlich ausgeschlossen, sofern seitens des Breitbandzentrums kein nachweislich vorsätzliches oder grob fahrlässiges Verschulden vorliegt.

Erschließungsgebiet, Stand: nach Auswahlverfahren, im Rahmen der Richtlinie zur Förderung des Aufbaus von Hochgeschwindigkeitsnetzen im Freistaat Bayern (Breitbandrichtlinie – BbR).


09.02.2015 | Gemeinde Arnbruck, Gemeindezentrum 1, 93471 Arnbruck




Gemeinde Arnbruck

Gesamtübersicht
Erschließungsgebiet

Legende:

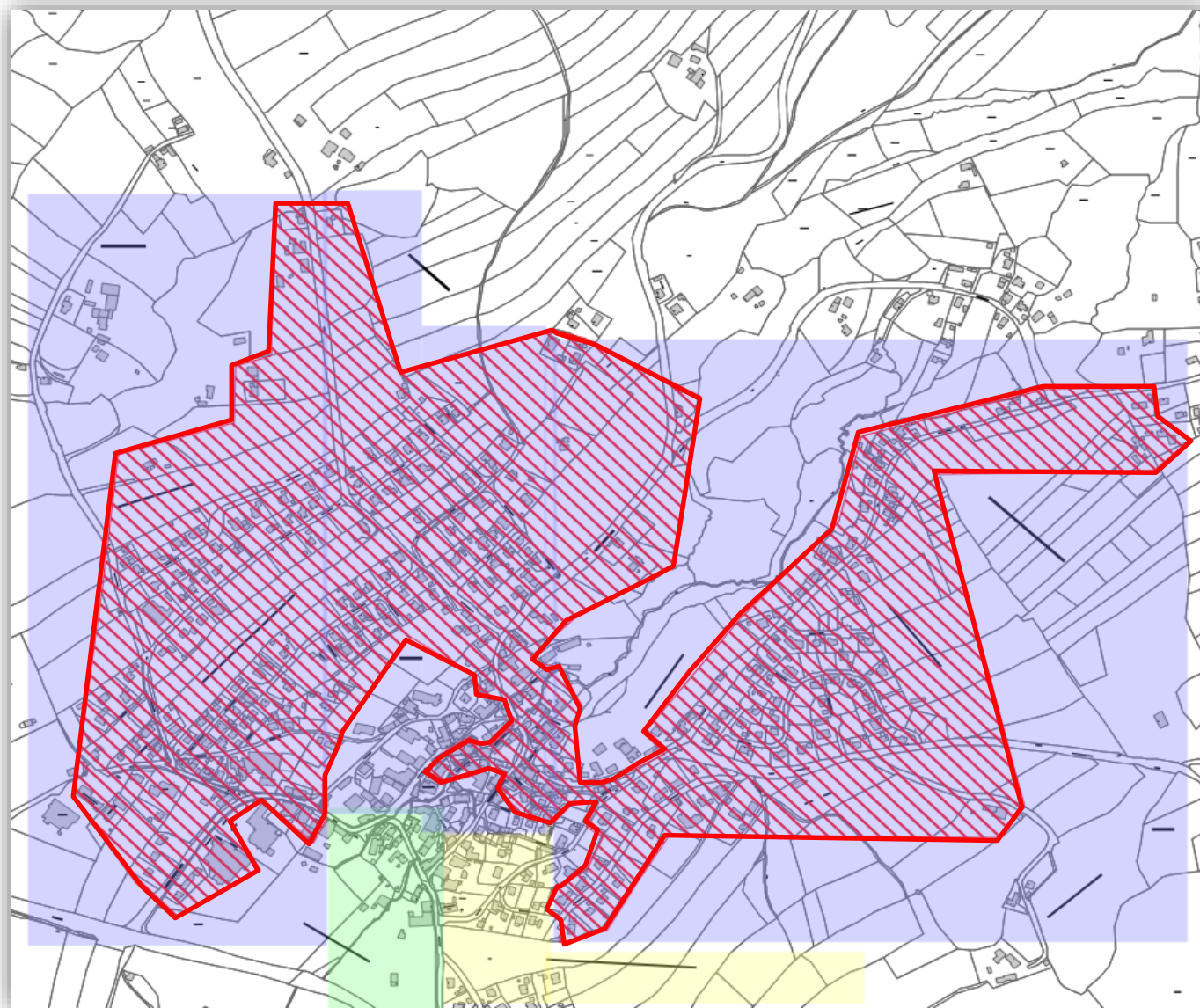
Erschließungsgebiet 

Gemeindegrenze 

Genauere Darstellung siehe folgende Detailkarten 1a bis 1f

Erschließungsgebiet, Stand: nach Auswahlverfahren, im Rahmen der Richtlinie zur Förderung des Aufbaus von Hochgeschwindigkeitsnetzen im Freistaat Bayern (Breitbandrichtlinie – BbR).

09.02.2015 | Gemeinde Arnbruck, Gemeindezentrum 1, 93471 Arnbruck



Gemeinde Arnbruck




Detailkarte 1a:


Ortsteile: Arnbruck

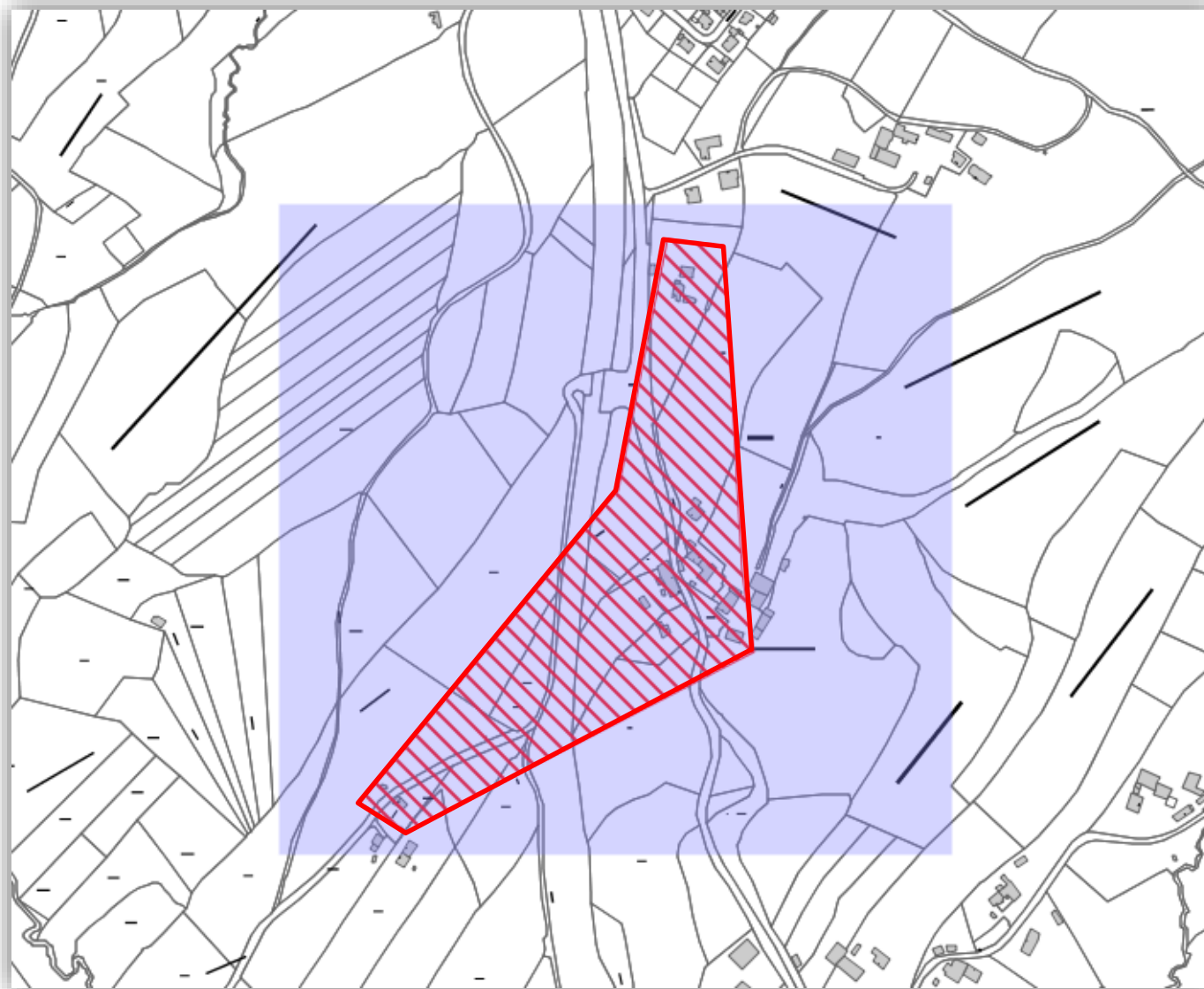
Ist-Versorgung
Stand: nach Auswahlverfahren

Legende:

Bandbreiten in Down-/Upload

<=15 Mbit/s / 1Mbit/s	
16 Mbit/s / 1Mbit/s	
>=30 Mbit/s / 2 Mbit/s	

Erschließungsgebiet 



Gemeinde Arnbruck





Detailkarte 1b:

Ortsteile: Exendorf

Ist-Versorgung
Stand: nach Auswahlverfahren

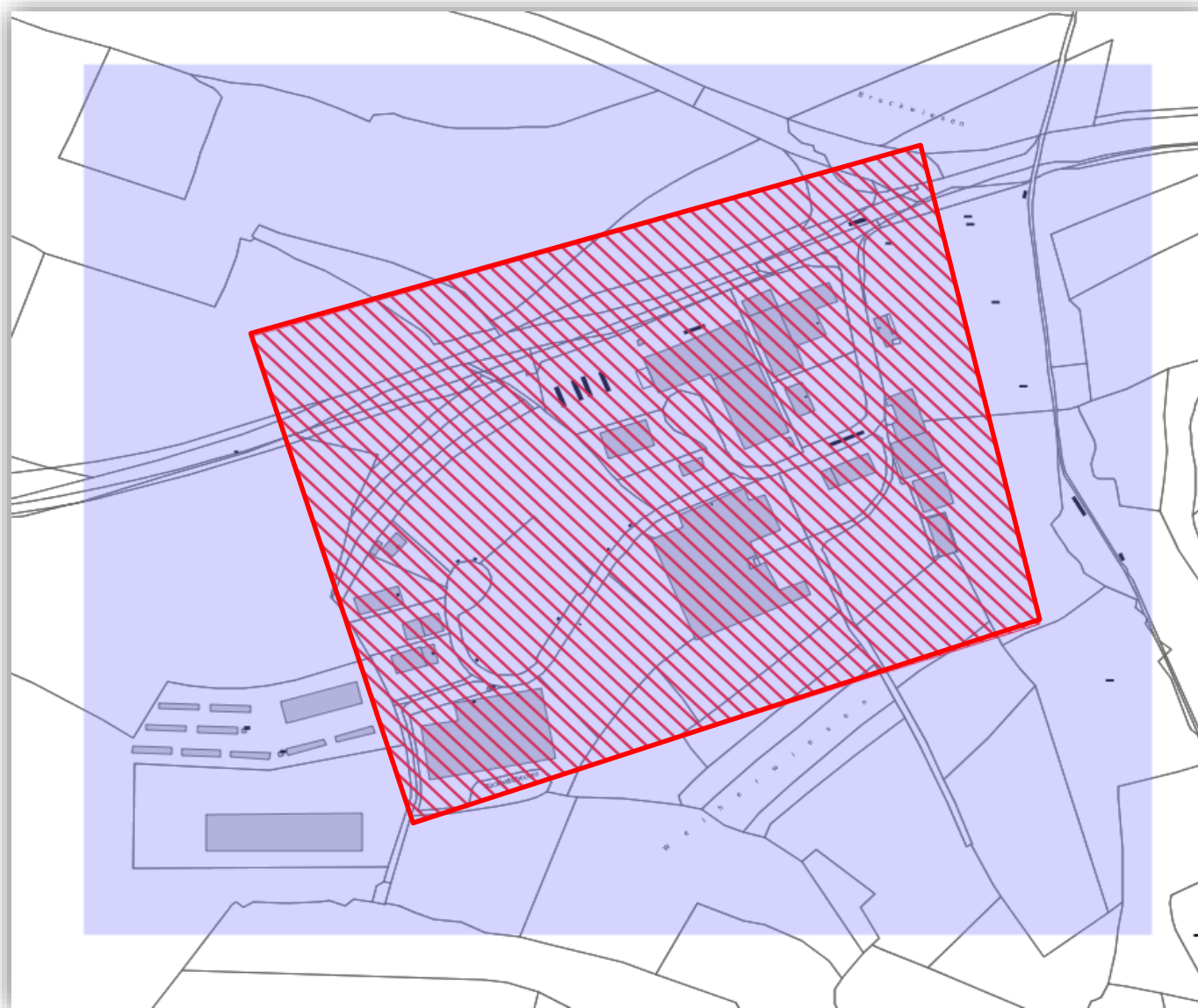
Legende:

Bandbreiten in Down-/Upload

<=15 Mbit/s / 1Mbit/s	
16 Mbit/s / 1Mbit/s	
>=30 Mbit/s / 2 Mbit/s	
Erschließungsgebiet	

Erschließungsgebiet, Stand: nach Auswahlverfahren, im Rahmen der Richtlinie zur Förderung des Aufbaus von Hochgeschwindigkeitsnetzen im Freistaat Bayern (Breitbandrichtlinie – BbR).

09.02.2015 | Gemeinde Arnbruck, Gemeindezentrum 1, 93471 Arnbruck



Gemeinde Arnbruck

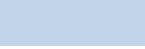


Detailkarte 1c:


Ortsteile: GWG Flugplatz

Ist-Versorgung
Stand: nach Auswahlverfahren

Legende:

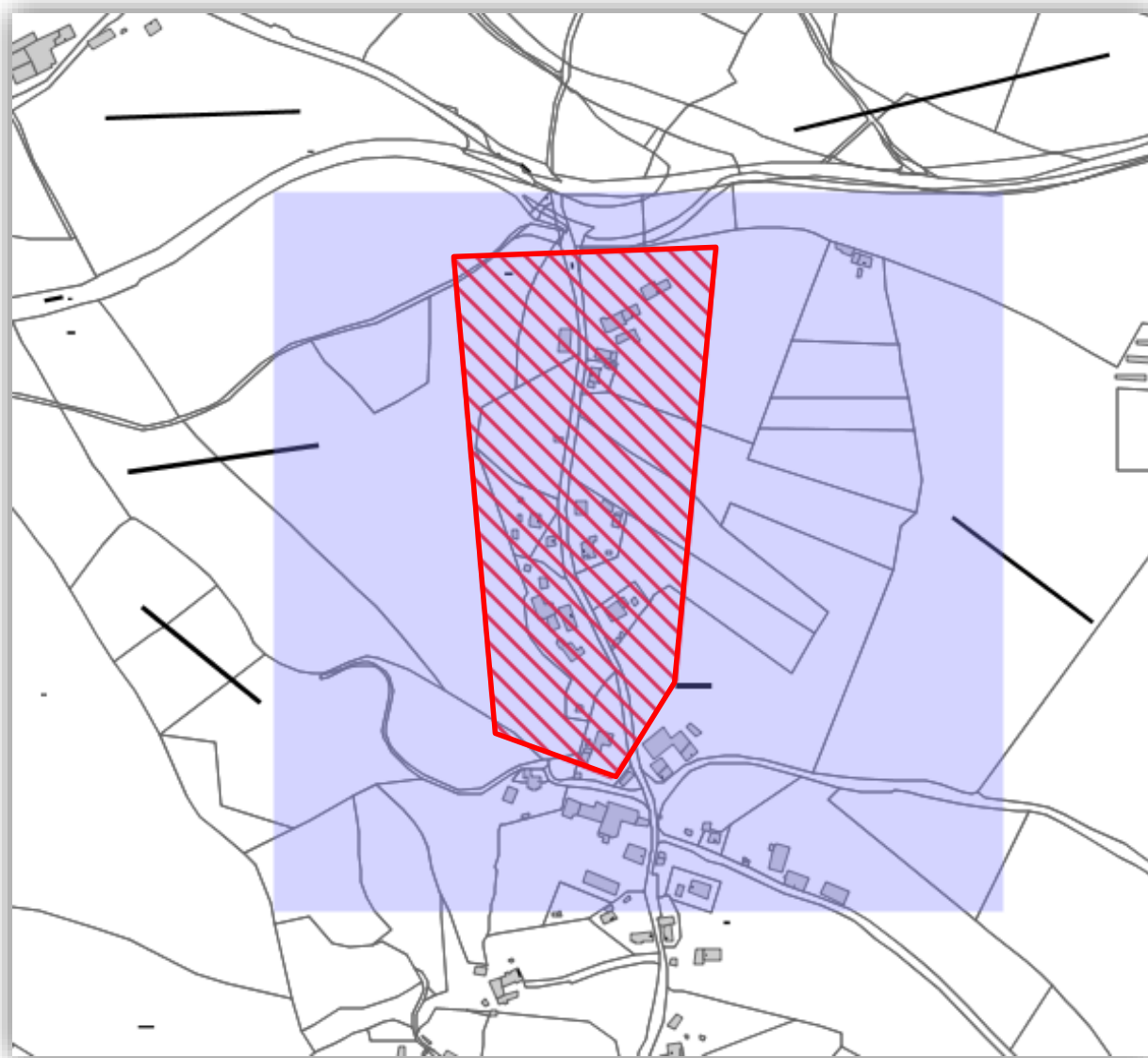
Bandbreiten in Down-/Upload

<=15 Mbit/s / 1Mbit/s	
16 Mbit/s / 1Mbit/s	
>=30 Mbit/s / 2 Mbit/s	

Erschließungsgebiet 

Erschließungsgebiet, Stand: nach Auswahlverfahren, im Rahmen der Richtlinie zur Förderung des Aufbaus von Hochgeschwindigkeitsnetzen im Freistaat Bayern (Breitbandrichtlinie – BbR).

09.02.2015 | Gemeinde Arnbruck, Gemeindezentrum 1, 93471 Arnbruck



Gemeinde Arnbruck

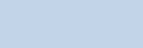

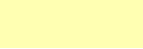
Detailkarte 1d:


Ortsteile: Hötzelsried

Ist-Versorgung
Stand: nach Auswahlverfahren

Legende:

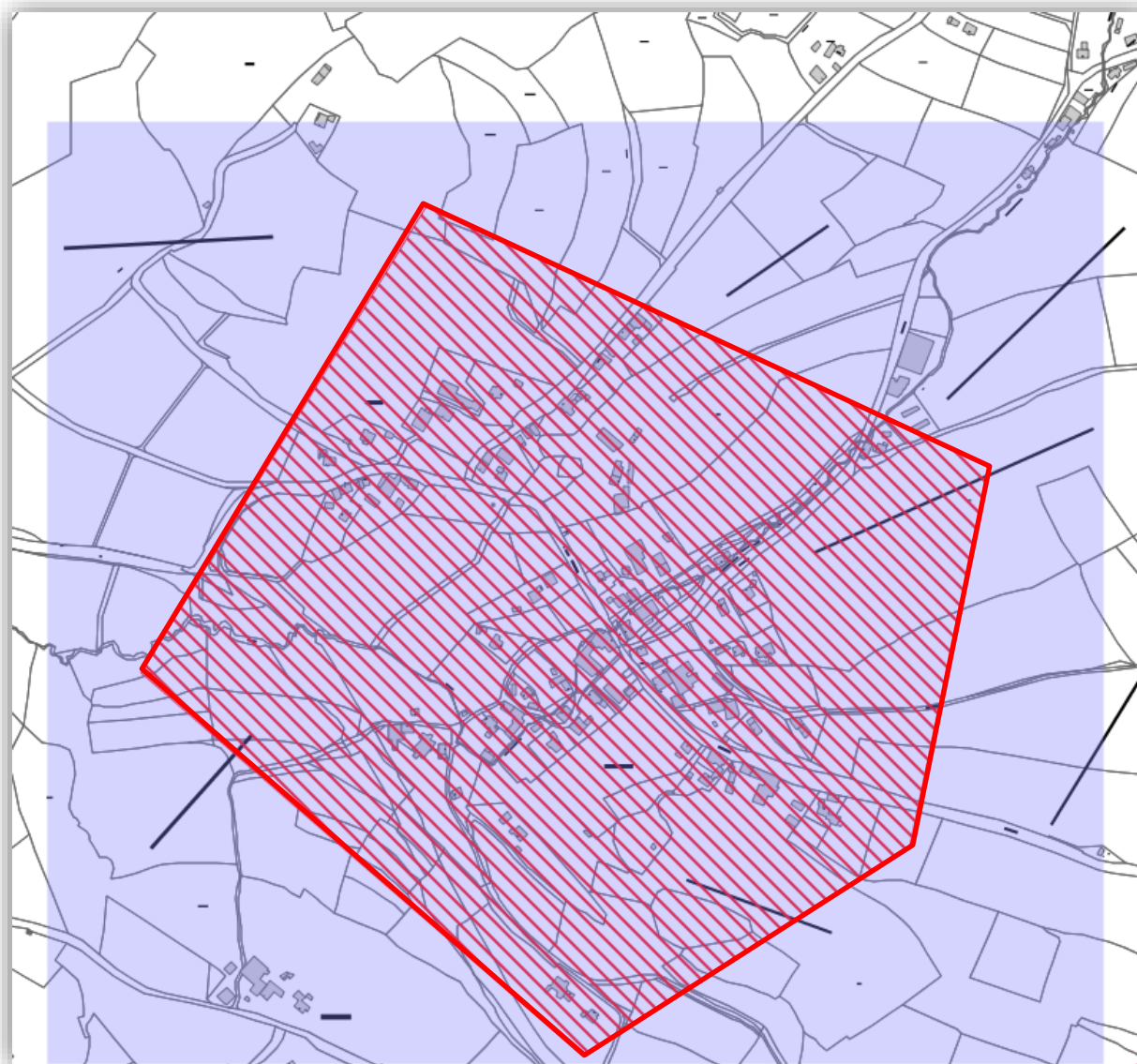
Bandbreiten in Down-/Upload

<=15 Mbit/s / 1Mbit/s	
16 Mbit/s / 1Mbit/s	
>=30 Mbit/s / 2 Mbit/s	

Erschließungsgebiet 

Erschließungsgebiet, Stand: nach Auswahlverfahren, im Rahmen der Richtlinie zur Förderung des Aufbaus von Hochgeschwindigkeitsnetzen im Freistaat Bayern (Breitbandrichtlinie – BbR).

09.02.2015 | Gemeinde Arnbruck, Gemeindezentrum 1, 93471 Arnbruck



Gemeinde Arnbruck




Detailkarte 1e:


Ortsteile: Sindorf, Thalersdorf

Ist-Versorgung
Stand: nach Auswahlverfahren

Legende:

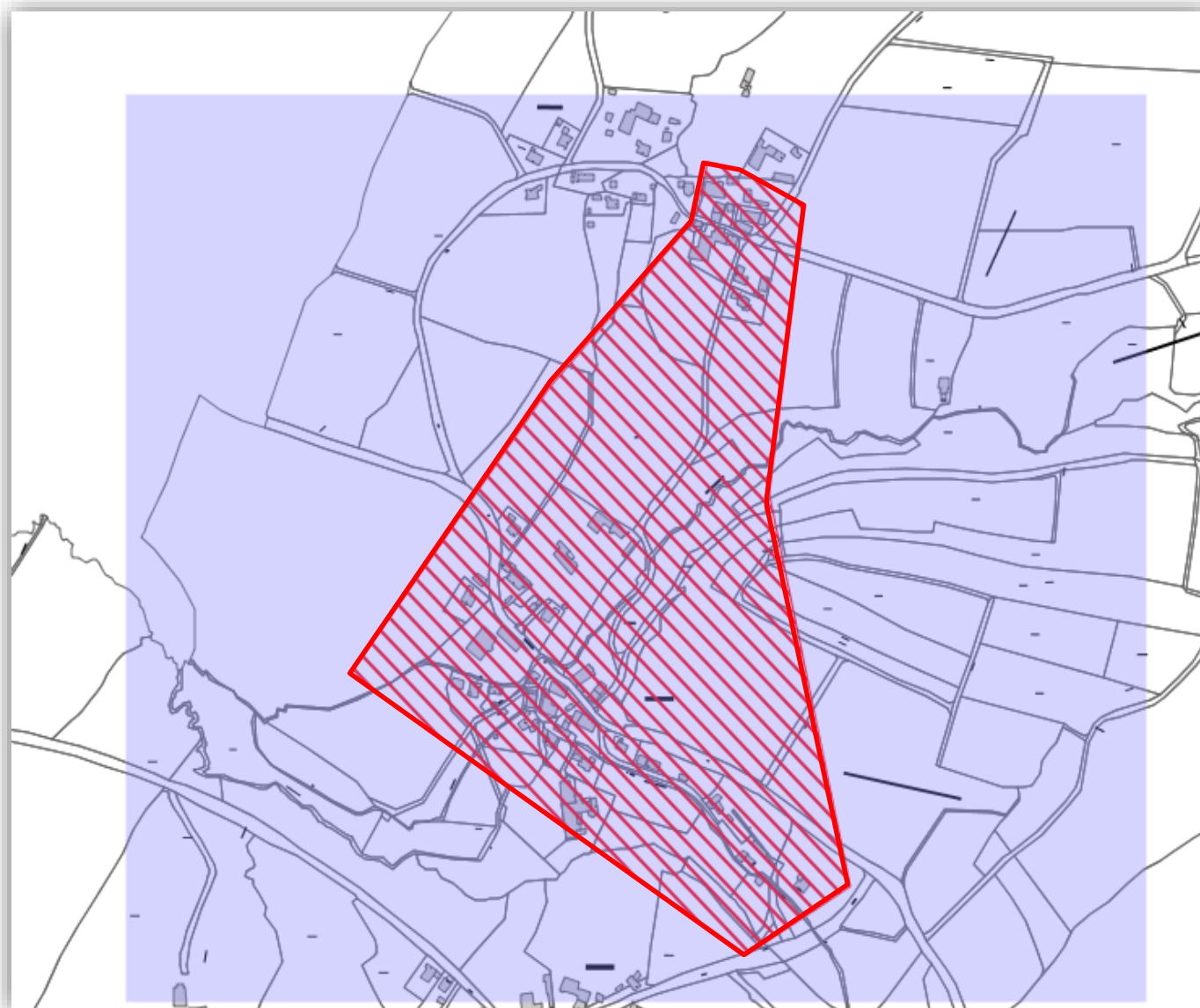
Bandbreiten in Down-/Upload

<=15 Mbit/s / 1Mbit/s	
16 Mbit/s / 1Mbit/s	
>=30 Mbit/s / 2 Mbit/s	

Erschließungsgebiet 

Erschließungsgebiet, Stand: nach Auswahlverfahren, im Rahmen der Richtlinie zur Förderung des Aufbaus von Hochgeschwindigkeitsnetzen im Freistaat Bayern (Breitbandrichtlinie – BbR).

09.02.2015 | Gemeinde Arnbruck, Gemeindezentrum 1, 93471 Arnbruck



Gemeinde Arnbruck

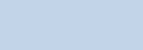


Detailkarte 1f:

Ortsteile: Niederndorf, Gutendorf

Ist-Versorgung
Stand: nach Auswahlverfahren

Legende:

Bandbreiten in Down-/Upload

<=15 Mbit/s / 1Mbit/s	
16 Mbit/s / 1Mbit/s	
>=30 Mbit/s / 2 Mbit/s	

Erschließungsgebiet 