

Name der Kommune (Gemeinde/Stadt)	Altdorf b.Nürnberg, St		
Amtlicher Gemeindeschlüssel (AGS)		09574112	
Ansprechpartner Kommune (Breitbandpate)	Herr Raphael Heide		
Landkreis	Nürnberger Lanc		
Regierungsbezirk	Mittelfranken		

## Fördersteckbrief

Name Erschließungsgebiet:	Stadt Altdorf b. Nürnberg
Ausbauender Netzbetreiber	Brandl Services GmbH

### Folgende Felder sind nur bei Einteilung des Erschließungsgebiets in mehrere Lose auszufüllen

Name Los 1:	Erschließungsgebiete: Prackenfels, Lochmannshof, Prethalmühle, Lenzenberg, Rasch, Schleifmühle, Unterrieden, Oberrieden, Eismannsberg, Pühlheim, Hegnenberg, Oberwellitzleithen, Röthenbach b.Altdorf (Teilbereiche)
Ausbauender Netzbetreiber 1	Brandl Services GmbH
Name Los 2:	Erschließungsgebiet: Ludersheim (Gewerbegebiet)
Ausbauender Netzbetreiber 2	Brandl Services GmbH
Name Los 3:	Erschließungsgebiet: Neubaugebiet Altdorf
Ausbauender Netzbetreiber 3	Brandl Services GmbH
Name Los 4:	
Ausbauender Netzbetreiber 4	
Name Los 5:	
Ausbauender Netzbetreiber 5	

**Datum** 03.08.2015

Dokumentation der Infrastruktur gemäß Ziffer 9 der Richtlinie zur Förderung des Aufbaus von Hochgeschwindigkeitsnetzen im Freistaat Bayern (BbR)

Kumulierte Informationen zu dem oben genannten Erschließungsgebiet / zu den oben genannten  
Losen

### 1. Allgemeine Informationen zu dem Erschließungsgebiet / zu den Losen

Interkommunale Zusammenarbeit	Ja	
falls ja: beteiligte Kommune(n)	Name	AGS
	Berg b.Neumarkt i.d.OPf.	09373113
Allgemeine Projektbeschreibung (Stichpunktartige Beschreibung der wesentlichen technischen Ausbaumaßnahmen in den EG/Losen)	Los 1: FTTC, Kabelverzweiger Ausbau (VDSL) mit Glasfaserzuführung für die Erschließungsgebiete  Los 2: FTTH/FTTB und FTTC Ausbau mit Glasfaserzuführung für das Erschließungsgebiet  Los 3: FTTH/FTTB Ausbau mit Glasfaserzuführung für das Erschließungsgebiet	
Datum des Vertragsabschlusses (Kooperationsvertrag mit dem (jeweiligen) Netzbetreiber)	30.06.2015 (Los 1), 30.06.2015 (Los 2), 30.06.2015 (Los 3)	(Tag.Monat. Jahr)
Verwendung des mit der BNetzA abgestimmten Muster-Kooperationsvertrags, sodass von einer Vorlage des Vertrags bei der BNetzA gemäß Nr. 5.8 BbR abgesehen werden konnte.	ja (Los 1), ja (Los 2), ja (Los 3)	(ja/nein)

Geplante Anzahl versorgbarer Hausanschlüsse (vgl. Nr. 1.1, 1.2, 4.1 und 5.4 BbR)	Download mind.		Upload mind.		(Anzahl)
	30 (Mbit/s)	2,0000 (Mbit/s)	2,0000 (Mbit/s)		1460
	50 (Mbit/s)	2,0000 (Mbit/s)	2,0000 (Mbit/s)		641
	100,0000 (Mbit/s)	10,0000 (Mbit/s)	10,0000 (Mbit/s)		195
Geplanter Abschluss der Ausbaumaßnahme(n) (laut Netzbetreiber)				12.2015	(Monat.Jahr)

## 2. Technische Informationen zu dem Erschließungsgebiet / zu den Losen

Art(en) des Ausbaus	FTTC (Los 1), FTTB-H (Los 2), FTTB-H (Los 3)		
Angabe der in Aussicht gestellten Zugangsvarianten nach Ziffer 9 BbR i.V.m. Ziffer 5.2 BbR nach ABI C 2013 25/1 (bitte bestätigen Sie nur die Zugangsvarianten passend zur Art des von Ihnen gewählten Ausbaus)	<b>FTTC</b>		Bestätigung
	Zugang zu Leerrohren		ja
	entbündelter Zugang zum KVz		ja
	Bitstromzugang		ja
	<b>FTTB/FTTH</b>		
	Zugang zu Leerrohren		ja
	Zugang zu unbeschalteten Glasfaserleitungen		ja
	entbündelter Zugang zum Teilnehmeranschluss		ja
	Bitstromzugang		ja
	<b>Kabelnetz</b>		
	Zugang zu Leerrohren		
	Bitstromzugang		
	<b>Passive Netzinfrastruktur</b> (nur bei FTTX/Kabel -Ausbau)		
	Zugang zu Leerrohren		
	Zugang zu unbeschalteten Glasfaserleitungen		
	entbündelter Zugang zum Teilnehmeranschluss		
	<b>Mobile/Drahtlose Netze</b>		
	Bitstromzugang		
	gemeinsame Nutzung der physischen Masten		
Zugang zu Backhaulnetzen			
<b>Satelitenplattform</b>			
Bitstromzugang			
Falls ein nicht regulierter Anbieter den Zuschlag erhalten hat und die Preise der Zugangsvarianten (Vorleistungsprodukte) bekannt sind, geben Sie diese bitte hier ein.	Name des Produkts	Preis in €	
Bitte geben Sie an, ob vom Netzbetreiber zur Berechnung der Wirtschaftlichkeitslücke ein Musterdokument genutzt wurde, welches <b>vor dem 02.09.2014</b> erstellt wurde	nein	Hinweis: Falls 'nein' ausgewählt wurde, ist die Erfassung der Daten zur geplanten Infrastruktur verpflichtend!	
Erfassung kumulierter Daten der geplanten Infrastruktur	Tiefbau unversiegelt	8500	(Meter)
	Tiefbau versiegelt	2520	(Meter)
	Leerrohr	11020	(Meter)
	Masten		(Anzahl)
	Glasfaser	16020	(Meter)
	DSLAMS / Splitter	20	(Anzahl)
	Sender/Empfänger Einheit		(Anzahl)
	POP / GPON		(Anzahl)

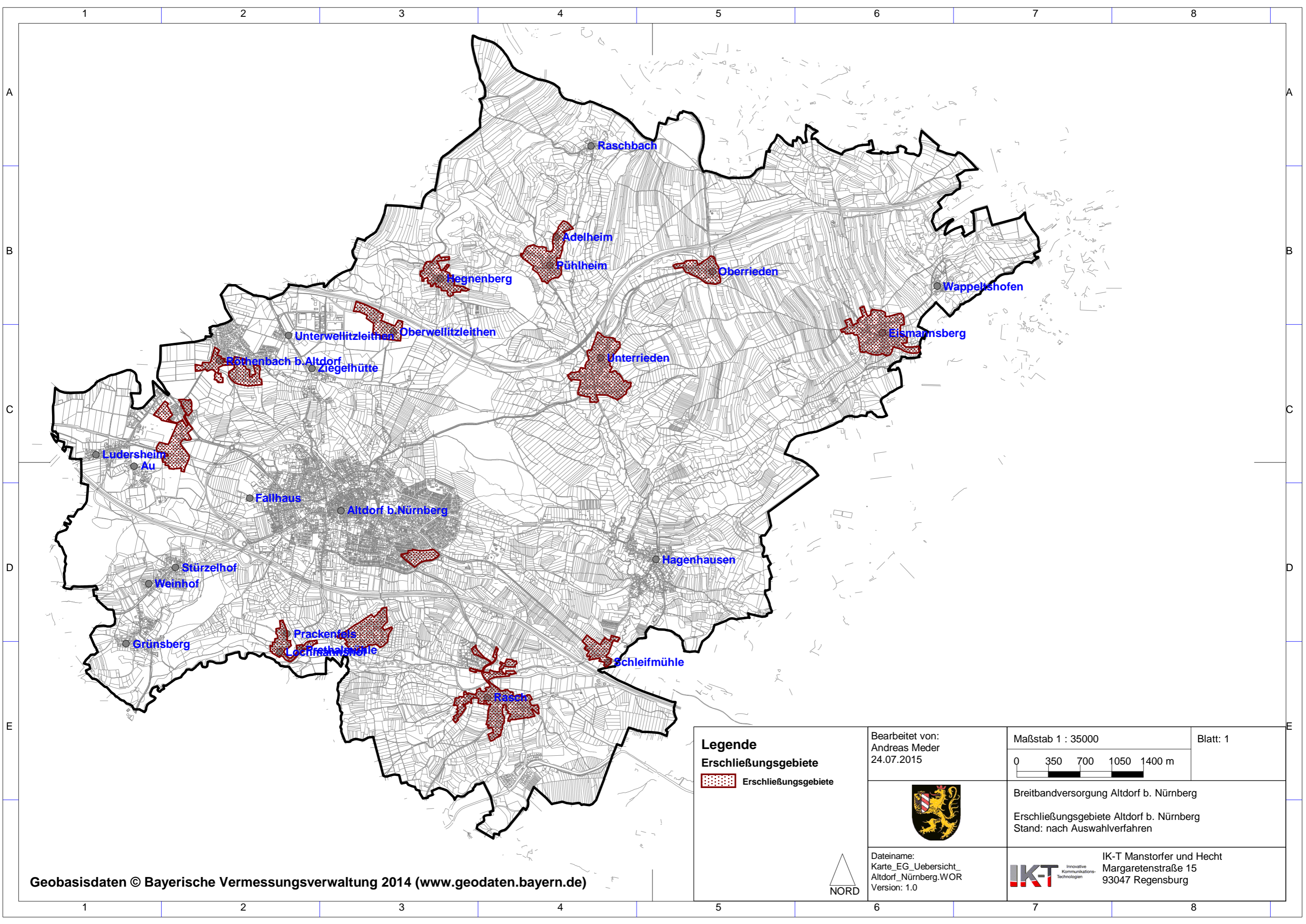
### 3. Grafische Darstellung des Erschließungsgebiets / der Lose

Eine Darstellung des Erschließungsgebiets / der Lose wurde zusammen mit diesem Fördersteckbrief an das Bayerische Breitbandzentrum als PDF und in einem GIS-fähigen Format (.shp, .kml/kmz, .dxf/dwg) übersand und befindet sich im Anhang.


ja

### 4. Abschließender Hinweis

Alle Inhalte wurden mit größtmöglicher Sorgfalt und nach bestem Wissen und Gewissen erstellt. Die Informationen basieren auf den im Rahmen des Bayerischen Breitbandförderprogramms erstellten Planungsunterlagen zum Breitbandausbau in der o.g. Kommune/Stadt. Das Bayerische Breitbandzentrum übernimmt daher keinerlei Haftung für eventuelle Schäden oder Konsequenzen, die durch die direkte oder indirekte Nutzung der in diesem Dokument enthaltenen Informationen entstehen. Haftungsansprüche gegen das Breitbandzentrum, die durch die Nutzung der Inhalte bzw. durch die Nutzung fehlerhafter und unvollständiger Informationen verursacht wurden, sind grundsätzlich ausgeschlossen, sofern seitens des Breitbandzentrums kein nachweislich vorsätzliches oder grob fahrlässiges Verschulden vorliegt.



Geobasisdaten © Bayerische Vermessungsverwaltung 2014 ([www.geodaten.bayern.de](http://www.geodaten.bayern.de))

**Legende**  
**Erschließungsgebiete**  
 Erschließungsgebiete

Bearbeitet von:  
 Andreas Meder  
 24.07.2015

Maßstab 1 : 35000  
 0 350 700 1050 1400 m

Blatt: 1



Breitbandversorgung Altdorf b. Nürnberg  
 Erschließungsgebiete Altdorf b. Nürnberg  
 Stand: nach Auswahlverfahren



Dateiname:  
 Karte\_EG\_Uebersicht\_  
 Altdorf\_Nürnberg.WOR  
 Version: 1.0

**IKT** Innovative  
 Kommunikations-  
 Technologien  
 IK-T Manstorfer und Hecht  
 Margaretenstraße 15  
 93047 Regensburg