

Name der Kommune (Gemeinde/Stadt)	Eltmann, St		
Amtlicher Gemeindegeschlüssel (AGS)		09674133	
Ansprechpartner Kommune (Breitbandpate)	Herr Purkert		
Landkreis	Haßberge		
Regierungsbezirk	Unterfranken		

## Fördersteckbrief

Name Erschließungsgebiet:	Stadt Eltmann - Verfahren 01
Ausbauender Netzbetreiber:	NGN Fibernetwerk KG

### Folgende Felder sind nur bei Einteilung des Erschließungsgebiets in mehrere Lose auszufüllen:

Name Los 1:	
Ausbauender Netzbetreiber 1:	
Name Los 2:	
Ausbauender Netzbetreiber 2:	
Name Los 3:	
Ausbauender Netzbetreiber 3:	
Name Los 4:	
Ausbauender Netzbetreiber 4:	
Name Los 5:	
Ausbauender Netzbetreiber 5:	

**Datum** 05.07.2015

Dokumentation der Infrastruktur gemäß Ziffer 9 der Richtlinie zur Förderung des Aufbaus von Hochgeschwindigkeitsnetzen im Freistaat Bayern (BbR)

Kumulierte Informationen zu dem oben genannten Erschließungsgebiet / zu den oben genannten Losen

### 1. Allgemeine Informationen zu dem Erschließungsgebiet / zu den Losen

Interkommunale Zusammenarbeit	nein	
falls ja: beteiligte Kommune(n)	Name	AGS
Allgemeine Projektbeschreibung (Stichpunktartige Beschreibung der wesentlichen technischen Ausbaumaßnahmen in den EG/Losen)	Verbesserung der der Breitbandanschlüsse durch den Ausbau von KVZ's und FTTB Anschlüssen auf Kundenanfrage	
Datum des Vertragsabschlusses (Kooperationsvertrag mit dem (jeweiligen) Netzbetreiber)	21.05.2015	(Tag.Monat. Jahr)
Verwendung des mit der BNetzA abgestimmten Muster-Kooperationsvertrags, sodass von einer Vorlage des Vertrags bei der BNetzA gemäß Nr. 5.8 BbR abgesehen werden konnte.	ja	(ja/nein)

Geplante Anzahl versorgbarer Hausanschlüsse (vgl. Nr. 1.1, 1.2, 4.1 und 5.4 BbR)	Download mind.		Upload mind.		(Anzahl)
	30	(Mbit/s)	2,0000	(Mbit/s)	681
	50	(Mbit/s)	10,0000	(Mbit/s)	1
		(Mbit/s)		(Mbit/s)	
Geplanter Abschluss der Ausbaumaßnahme(n) (laut Netzbetreiber)				06.2016	(Monat.Jahr)

## 2. Technische Informationen zu dem Erschließungsgebiet / zu den Losen

Art(en) des Ausbaus	FTTC			
Angabe der in Aussicht gestellten Zugangsvarianten nach Ziffer 9 BbR i.V.m. Ziffer 5.2 BbR nach ABI C 2013 25/1 (bitte bestätigen Sie nur die Zugangsvarianten passend zur Art des von Ihnen gewählten Ausbaus)	<b>FTTC</b>		Bestätigung	
	Zugang zu Leerrohren		ja	
	entbündelter Zugang zum KVz		ja	
	Bitstromzugang		ja	
	<b>FTTB/FTTH</b>			
	Zugang zu Leerrohren			
	Zugang zu unbeschalteten Glasfaserleitungen			
	entbündelter Zugang zum Teilnehmeranschluss			
	Bitstromzugang			
	<b>Kabelnetz</b>			
	Zugang zu Leerrohren			
	Bitstromzugang			
	<b>Passive Netzinfrastruktur</b> (nur bei FTTX/Kabel -Ausbau)			
	Zugang zu Leerrohren		ja	
	Zugang zu unbeschalteten Glasfaserleitungen		ja	
	entbündelter Zugang zum Teilnehmeranschluss		ja	
	<b>Mobile/Drahtlose Netze</b>			
	Bitstromzugang			
	gemeinsame Nutzung der physischen Masten			
	Zugang zu Backhaulnetzen			
	<b>Satellitenplattform</b>			
	Bitstromzugang			
	Falls ein nicht regulierter Anbieter den Zuschlag erhalten hat und die Preise der Zugangsvarianten (Vorleistungsprodukte) bekannt sind, geben Sie diese bitte hier ein	Name des Produkts		Preis in €
Bitte geben Sie an, ob vom Netzbetreiber zur Berechnung der Wirtschaftlichkeitslücke ein Musterdokument genutzt wurde, welches <b>vor dem 02.09.2014</b> erstellt wurde	ja	Hinweis: Falls 'ja' ausgewählt wurde, sind die Angaben zur Erfassung kumulierter Daten der geplanten Infrastruktur nur als optionale Eingabefelder zu sehen. Sollten dennoch Daten vorliegen, so sind diese im folgenden Abschnitt einzutragen.		
Erfassung kumulierter Daten der geplanten Infrastruktur	Tiefbau unversiegelt		(Meter)	
	Tiefbau versiegelt	12150	(Meter)	
	Leerrohr	12150	(Meter)	
	Masten		(Anzahl)	
	Glasfaser	12150	(Meter)	
	DSLAMS / Splitter	8	(Anzahl)	
	Sender/Empfänger Einheit		(Anzahl)	
POP / GPON		(Anzahl)		

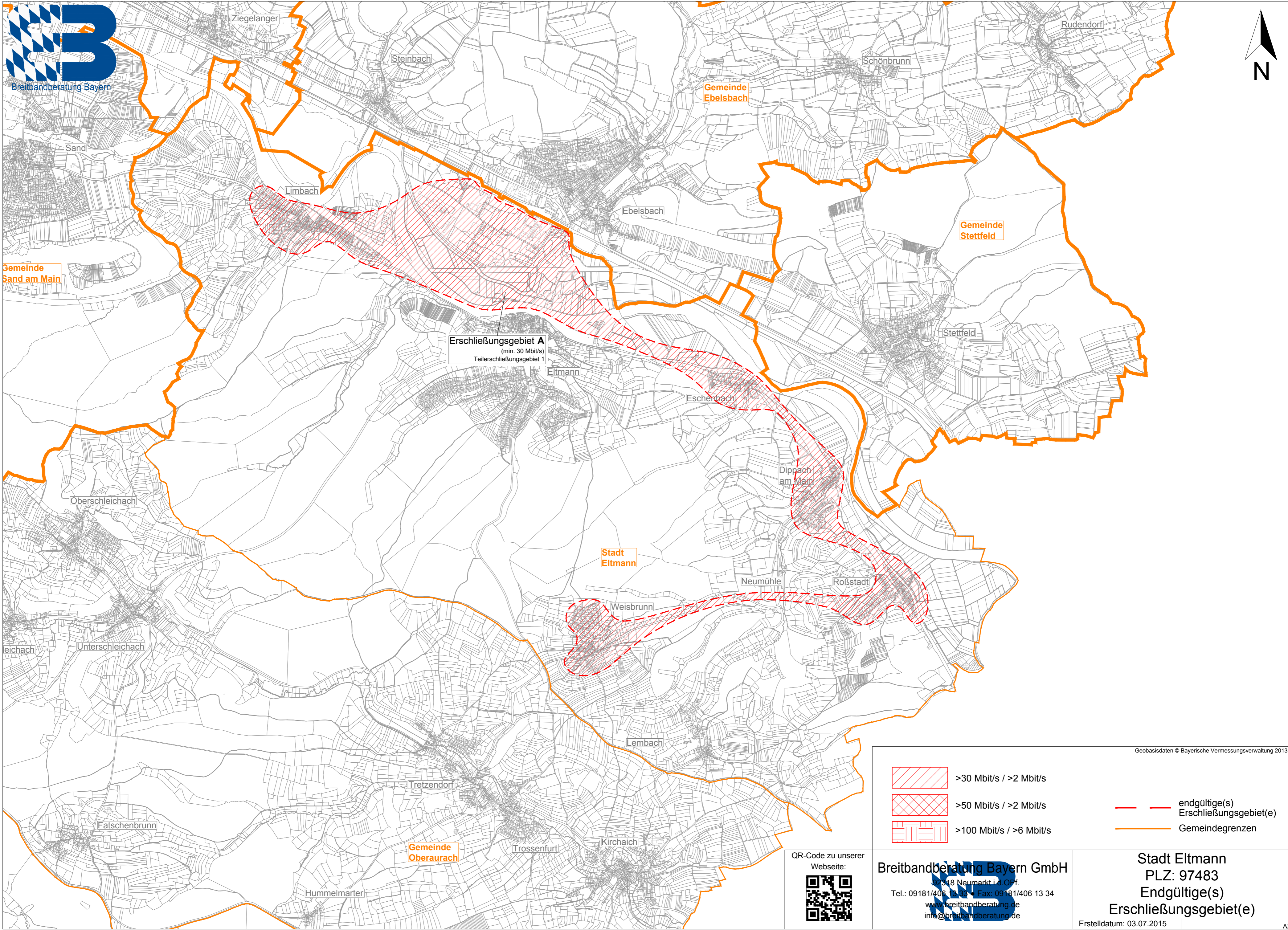
### 3. Grafische Darstellung des Erschließungsgebiets / der Lose

Eine Darstellung des Erschließungsgebiets / der Lose wurde zusammen mit diesem Fördersteckbrief an das Bayerische Breitbandzentrum als PDFund in einem GIS-fähigen Format (.shp, .kml/kmz, .dxf/dwg) übersand und befindet sich im Anhang.

ja

### 4. Abschließender Hinweis

Alle Inhalte wurden mit größtmöglicher Sorgfalt und nach bestem Wissen und Gewissen erstellt. Die Informationen basieren auf den im Rahmen des Bayerischen Breitbandförderprogramms erstellten Planungsunterlagen zum Breitbandausbau in der o.g. Kommune/Stadt. Das Bayerische Breitbandzentrum übernimmt daher keinerlei Haftung für eventuelle Schäden oder Konsequenzen, die durch die direkte oder indirekte Nutzung der in diesem Dokument enthaltenen Informationen entstehen. Haftungsansprüche gegen das Breitbandzentrum, die durch die Nutzung der Inhalte bzw. durch die Nutzung fehlerhafter und unvollständiger Informationen verursacht wurden, sind grundsätzlich ausgeschlossen, sofern seitens des Breitbandzentrums kein nachweislich vorsätzliches oder grob fahrlässiges Verschulden vorliegt.



**Erschließungsgebiet A**  
(min. 30 Mbit/s)  
Teilerschließungsgebiet 1

- >30 Mbit/s / >2 Mbit/s
- >50 Mbit/s / >2 Mbit/s
- >100 Mbit/s / >6 Mbit/s
- endgültige(s) Erschließungsgebiet(e)
- Gemeindegrenzen

QR-Code zu unserer Webseite:

**Breitbandberatung Bayern GmbH**  
92318 Neumarkt i.d. Opf.  
Tel.: 09181/406 13 33 • Fax: 09181/406 13 34  
www.breitbandberatung.de  
info@breitbandberatung.de

**Stadt Eitmann**  
PLZ: 97483  
**Endgültige(s) Erschließungsgebiet(e)**  
Erstelldatum: 03.07.2015

Geobasisdaten © Bayerische Vermessungsverwaltung 2013