

Name der Kommune (Gemeinde/Stadt)	Döhlau		
Amtlicher Gemeindeschlüssel (AGS)		09475120	
Ansprechpartner Kommune (Breitbandpate)	Günter Rauh		
Landkreis	Hof		
Regierungsbezirk	Oberfranken		

## Fördersteckbrief

Name Erschließungsgebiet:	Erschließungsgebiet Döhlau: Döhlau-Nord (Gewerbegebiet), Erlalohe, Tauberlitz-Ost
Ausbauender Netzbetreiber:	Thüga MeteringService GmbH

### Folgende Felder sind nur bei Einteilung des Erschließungsgebiets in mehrere Lose auszufüllen:

Name Los 1:	
Ausbauender Netzbetreiber 1:	
Name Los 2:	
Ausbauender Netzbetreiber 2:	
Name Los 3:	
Ausbauender Netzbetreiber 3:	
Name Los 4:	
Ausbauender Netzbetreiber 4:	
Name Los 5:	
Ausbauender Netzbetreiber 5:	

**Datum** 20.01.2016

Dokumentation der Infrastruktur gemäß Ziffer 9 der Richtlinie zur Förderung des Aufbaus von Hochgeschwindigkeitsnetzen im Freistaat Bayern (BbR)

Kumulierte Informationen zu dem oben genannten Erschließungsgebiet / zu den oben genannten Losen

### 1. Allgemeine Informationen zu dem Erschließungsgebiet / zu den Losen

Interkommunale Zusammenarbeit	ja	
falls ja: beteiligte Kommune(n)	Name	AGS
	Oberkotzau, M	09475158
Allgemeine Projektbeschreibung (Stichpunktartige Beschreibung der wesentlichen technischen Ausbaumaßnahmen in den EG/Losen)	Verbesserung der Breitbandversorgung in den Erschließungsgebieten; Herstellung der Linienführung in unterirdischer Bauweise; Einziehen von Kabeln in Rohrsystemen, Wiederherstellen der Wegeoberfläche, Aufbau Systemtechnik (Outdoor - MSAN - FttC) und Erschließung mit FttB	
Datum des Vertragsabschlusses (Kooperationsvertrag mit dem (jeweiligen) Netzbetreiber)	16.11.2015	(Tag.Monat. Jahr)
Verwendung des mit der BNetzA abgestimmten Muster-Kooperationsvertrags, sodass von einer Vorlage des Vertrags bei der BNetzA gemäß Nr. 5.8 BbR abgesehen werden konnte.	ja	(ja/nein)

Geplante Anzahl versorgbarer Hausanschlüsse (vgl. Nr. 1.1, 1.2, 4.1 und 5.4 BbR)	Download mind.		Upload mind.		(Anzahl)
	30	(Mbit/s)	5,0000	(Mbit/s)	
	50	(Mbit/s)	10,0000	(Mbit/s)	71
	100,0000	(Mbit/s)	40,0000	(Mbit/s)	25
Geplanter Abschluss der Ausbaumaßnahme(n) (laut Netzbetreiber)			11.2016		(Monat.Jahr)

## 2. Technische Informationen zu dem Erschließungsgebiet / zu den Losen

Art(en) des Ausbaus	Hybrid		
Angabe der in Aussicht gestellten Zugangsvarianten nach Ziffer 9 BbR i.V.m. Ziffer 5.2 BbR nach ABI C 2013 25/1 (bitte bestätigen Sie nur die Zugangsvarianten passend zur Art des von Ihnen gewählten Ausbaus)	<b>FTTC</b>		Bestätigung
	Zugang zu Leerrohren		ja
	entbündelter Zugang zum KVz		ja
	Bitstromzugang		ja
	<b>FTTB/FTTH</b>		
	Zugang zu Leerrohren		ja
	Zugang zu unbeschalteten Glasfaserleitungen		ja
	entbündelter Zugang zum Teilnehmeranschluss		ja
	Bitstromzugang		ja
	<b>Kabelnetz</b>		
	Zugang zu Leerrohren		
	Bitstromzugang		
	<b>Passive Netzinfrastruktur</b> (nur bei FTTX/Kabel -Ausbau)		
	Zugang zu Leerrohren		
	Zugang zu unbeschalteten Glasfaserleitungen		
	entbündelter Zugang zum Teilnehmeranschluss		
	<b>Mobile/Drahtlose Netze</b>		
	Bitstromzugang		
	gemeinsame Nutzung der physischen Masten		
	Zugang zu Backhaulnetzen		
<b>Satelitenplattform</b>			
Bitstromzugang			
Falls ein nicht regulierter Anbieter den Zuschlag erhalten hat und die Preise der Zugangsvarianten (Vorleistungsprodukte) bekannt sind, geben Sie diese bitte hier ein:	Name des Produkts		Preis in €
Bitte geben Sie an, ob vom Netzbetreiber zur Berechnung der Wirtschaftlichkeitslücke ein Musterdokument genutzt wurde, welches <b>vor dem 02.09.2014</b> erstellt wurde	nein	Hinweis: Falls 'nein' ausgewählt wurde, ist die Erfassung der Daten zur geplanten Infrastruktur verpflichtend!	
Erfassung kumulierter Daten der geplanten Infrastruktur	Tiefbau unversiegelt	10150	(Meter)
	Tiefbau versiegelt	1950	(Meter)
	Leerrohr	13310	(Meter)
	Masten		(Anzahl)
	Glasfaser	15730	(Meter)
	DSLAMS / Splitter	4	(Anzahl)
	Sender/Empfänger Einheit		(Anzahl)
	POP / GPON		(Anzahl)

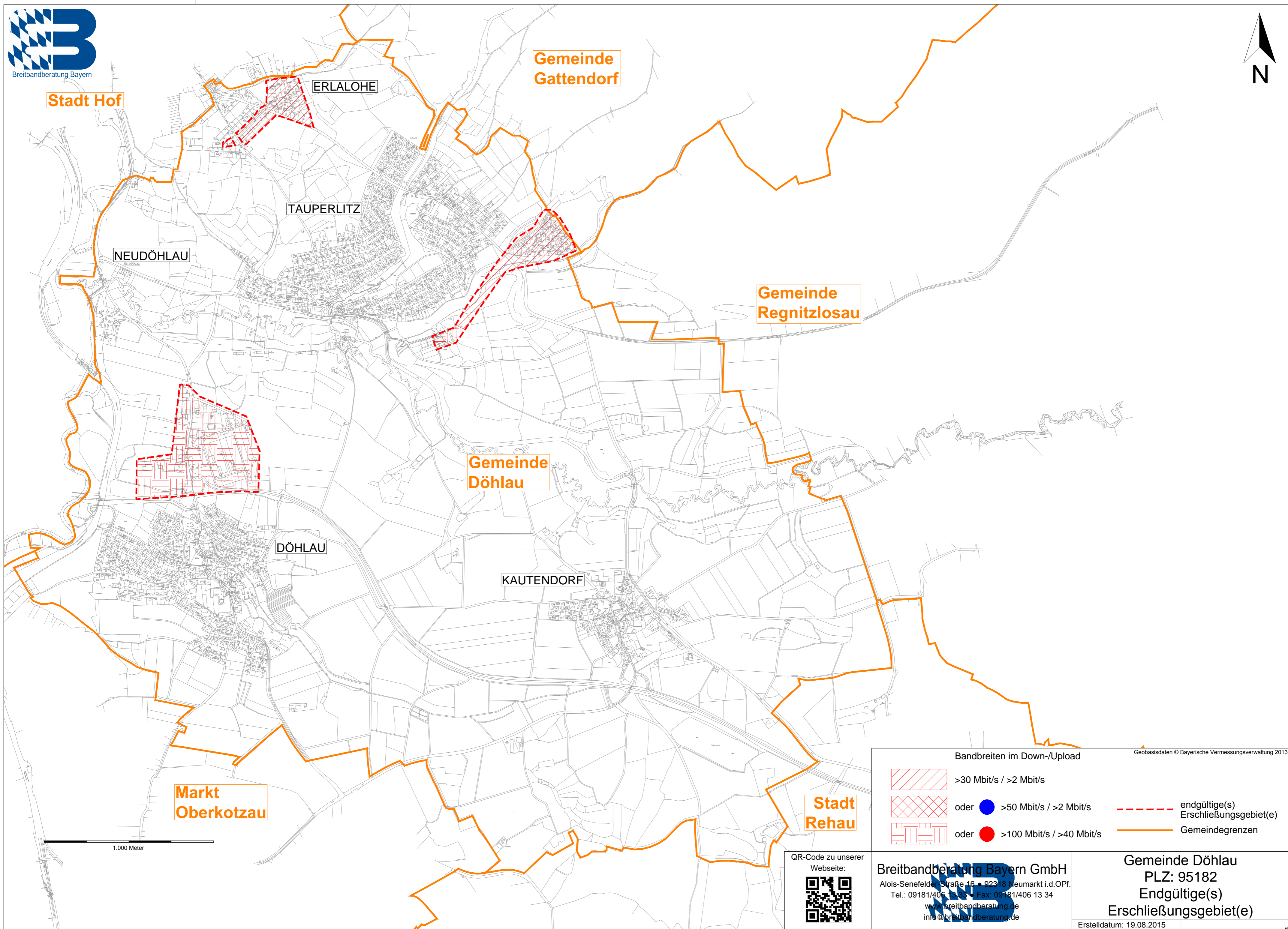
### 3. Grafische Darstellung des Erschließungsgebiets / der Lose

Eine Darstellung des Erschließungsgebiets / der Lose wurde zusammen mit diesem Fördersteckbrief an das Bayerische Breitbandzentrum als PDF und in einem GIS-fähigen Format (.shp, .kml/kmz, .dxf/dwg) übersand und befindet sich im Anhang.

ja








### 4. Abschließender Hinweis

Alle Inhalte wurden mit größtmöglicher Sorgfalt und nach bestem Wissen und Gewissen erstellt. Die Informationen basieren auf den im Rahmen des Bayerischen Breitbandförderprogramms erstellten Planungsunterlagen zum Breitbandausbau in der o.g. Kommune/Stadt. Das Bayerische Breitbandzentrum übernimmt daher keinerlei Haftung für eventuelle Schäden oder Konsequenzen, die durch die direkte oder indirekte Nutzung der in diesem Dokument enthaltenen Informationen entstehen. Haftungsansprüche gegen das Breitbandzentrum, die durch die Nutzung der Inhalte bzw. durch die Nutzung fehlerhafter und unvollständiger Informationen verursacht wurden, sind grundsätzlich ausgeschlossen, sofern seitens des Breitbandzentrums kein nachweislich vorsätzliches oder grob fahrlässiges Verschulden vorliegt.



Geobasisdaten © Bayerische Vermessungsverwaltung 2013

**Bandbreiten im Down-/Upload**

	>30 Mbit/s / >2 Mbit/s		endgültige(s) Erschließungsgebiet(e)	
	oder  >50 Mbit/s / >2 Mbit/s			Gemeindegrenzen
	oder  >100 Mbit/s / >40 Mbit/s			

QR-Code zu unserer Webseite:



**Breitbandberatung Bayern GmbH**  
 Alois-Senefelder-Straße 16 • 92318 Neumarkt i.d.OPf.  
 Tel.: 09181/406 13 33 • Fax: 09181/406 13 34  
[www.breitbandberatung.de](http://www.breitbandberatung.de)  
[info@breitbandberatung.de](mailto:info@breitbandberatung.de)

**Gemeinde Döhlau**  
 PLZ: 95182  
**Endgültige(s) Erschließungsgebiet(e)**  
 Erstelldatum: 19.08.2015