

Name der Kommune (Gemeinde/Stadt)	Bayerbach		
Amtlicher Gemeindegeschlüssel (AGS)		09277112	
Ansprechpartner Kommune (Breitbandpate)	Kurt Tweraser		
Landkreis	Rottal-Inn		
Regierungsbezirk	Niederbayern		

Fördersteckbrief

Name Erschließungsgebiet:	Erschließungsgebiet A und B
Ausbauender Netzbetreiber:	Telekom Deutschland GmbH

Folgende Felder sind nur bei Einteilung des Erschließungsgebiets in mehrere Lose auszufüllen:

Name Los 1:	
Ausbauender Netzbetreiber 1:	
Name Los 2:	
Ausbauender Netzbetreiber 2:	
Name Los 3:	
Ausbauender Netzbetreiber 3:	
Name Los 4:	
Ausbauender Netzbetreiber 4:	
Name Los 5:	
Ausbauender Netzbetreiber 5:	

Datum 22.01.2016

Dokumentation der Infrastruktur gemäß Ziffer 9 der Richtlinie zur Förderung des Aufbaus von Hochgeschwindigkeitsnetzen im Freistaat Bayern (BbR)

Kumulierte Informationen zu dem oben genannten Erschließungsgebiet / zu den oben genannten Losen

1. Allgemeine Informationen zu dem Erschließungsgebiet / zu den Losen

Interkommunale Zusammenarbeit	ja	
falls ja: beteiligte Kommune(n)	Name	AGS
	Bad Birnbach, M	09277113
Allgemeine Projektbeschreibung (Stichpunktartige Beschreibung der wesentlichen technischen Ausbaumaßnahmen in den EG/Losen)	<p>Das Technische Konzept sieht einen FTTC und einen FTTB-Ausbau vor: FTTC: In den Erschließungsgebieten B, Teilerschließungsgebiete 1 und 2 werden 21 Glasfaseranschlüsse hergestellt. Im Erschließungsgebiet A, Teilerschließungsgebiet 1 wird ein FTTC-Ausbau mit einem bestehenden KVz (ON 8532/KVz A22) und 5 neuen KVz (ON 8532/KVz Aneu4,5,6,7,8) hergestellt. Im Erschließungsgebiet A, Teilerschließungsgebiet 2 werden 15 Glasfaseranschlüsse und ein FTTC-Ausbau mit einem bestehenden KVz ON 8563/A27 und zwei neuen KVz ON 8563/Aneu1 und 2 hergestellt. Im Erschließungsgebiet A, Teilerschließungsgebiet 3 werden 28 Glasfaseranschlüsse und ein FTTC-Ausbau mit einem neuen KVz ON8536/Aneu9 hergestellt. Zu den o.g. Kabelverzweigern werden Glasfaserkabel verlegt, MSAN-Outdoor-Technik in Multifunktionsgehäusen installiert und die Anbindung an das IP-Backbone der Telekom hergestellt.</p>	
Datum des Vertragsabschlusses (Kooperationsvertrag mit dem (jeweiligen) Netzbetreiber)	16.12.2015	(Tag.Monat. Jahr)
Verwendung des mit der BNetzA abgestimmten Muster-Kooperationsvertrags, sodass von einer Vorlage des Vertrags bei der BNetzA gemäß Nr. 5.8 BbR abgesehen werden konnte.	ja	(ja/nein)

Geplante Anzahl versorgbarer Hausanschlüsse (vgl. Nr. 1.1, 1.2, 4.1 und 5.4 BbR)	Download mind.		Upload mind.		(Anzahl)
	30	(Mbit/s)	9,0000	(Mbit/s)	223
	50	(Mbit/s)	10,0000	(Mbit/s)	90
	100,0000	(Mbit/s)	40,0000	(Mbit/s)	64

Geplanter Abschluss der Ausbaumaßnahme(n) (laut Netzbetreiber)		12.2016	(Monat.Jahr)
---	--	---------	--------------

2. Technische Informationen zu dem Erschließungsgebiet / zu den Losen

Art(en) des Ausbaus	Hybrid		
Angabe der in Aussicht gestellten Zugangsvarianten nach Ziffer 9 BbR i.V.m. Ziffer 5.2 BbR nach ABI C 2013 25/1 (bitte bestätigen Sie nur die Zugangsvarianten passend zur Art des von Ihnen gewählten Ausbaus)	FTTC		Bestätigung
	Zugang zu Leerrohren		ja
	entbündelter Zugang zum KVz		ja
	Bitstromzugang		ja
	FTTB/FTTH		
	Zugang zu Leerrohren		ja
	Zugang zu unbeschalteten Glasfaserleitungen		ja
	entbündelter Zugang zum Teilnehmeranschluss		ja
	Bitstromzugang		ja
	Kabelnetz		
	Zugang zu Leerrohren		nein
	Bitstromzugang		nein
	Passive Netzinfrastruktur (nur bei FTTX/Kabel -Ausbau)		
	Zugang zu Leerrohren		ja
	Zugang zu unbeschalteten Glasfaserleitungen		ja
	entbündelter Zugang zum Teilnehmeranschluss		ja
	Mobile/Drahtlose Netze		
	Bitstromzugang		nein
	gemeinsame Nutzung der physischen Masten		nein
	Zugang zu Backhaulnetzen		nein
Satelitenplattform			
Bitstromzugang		nein	
Falls ein nicht regulierter Anbieter den Zuschlag erhalten hat und die Preise der Zugangsvarianten (Vorleistungsprodukte) bekannt sind, geben Sie diese bitte hier ein	Name des Produkts		Preis in €
Erfassung kumulierter Daten der geplanten Infrastruktur	Tiefbau unversiegelt	13041	(Meter)
	Tiefbau versiegelt	2194	(Meter)
	Leerrohr	11712	(Meter)
	Masten		(Anzahl)
	Glasfaser	40420	(Meter)
	DSLAMS / Splitter	10	(Anzahl)
	Sender/Empfänger Einheit		(Anzahl)
	POP / GPON	5	(Anzahl)

3. Grafische Darstellung des Erschließungsgebiets / der Lose

Eine Darstellung des Erschließungsgebiets / der Lose wurde, entsprechend den Anforderungen des Hinweisdokuments (Punkt 7), zusammen mit diesem Fördersteckbrief an das Bayerische Breitbandzentrum als PDF und in einem GIS-fähigen Format (.shp, .kml/kmz, .dxf/dwg) übersandt und befindet sich im Anhang.

ja

4. Abschließender Hinweis

Alle Inhalte wurden mit größtmöglicher Sorgfalt und nach bestem Wissen und Gewissen erstellt. Die Informationen basieren auf den im Rahmen des Bayerischen Breitbandförderprogramms erstellten Planungsunterlagen zum Breitbandausbau in der o.g. Kommune/Stadt. Das Bayerische Breitbandzentrum übernimmt daher keinerlei Haftung für eventuelle Schäden oder Konsequenzen, die durch die direkte oder indirekte Nutzung der in diesem Dokument enthaltenen Informationen entstehen. Haftungsansprüche gegen das Breitbandzentrum, die durch die Nutzung der Inhalte bzw. durch die Nutzung fehlerhafter und unvollständiger Informationen verursacht wurden, sind grundsätzlich ausgeschlossen, sofern seitens des Breitbandzentrums kein nachweislich vorsätzliches oder grob fahrlässiges Verschulden vorliegt.

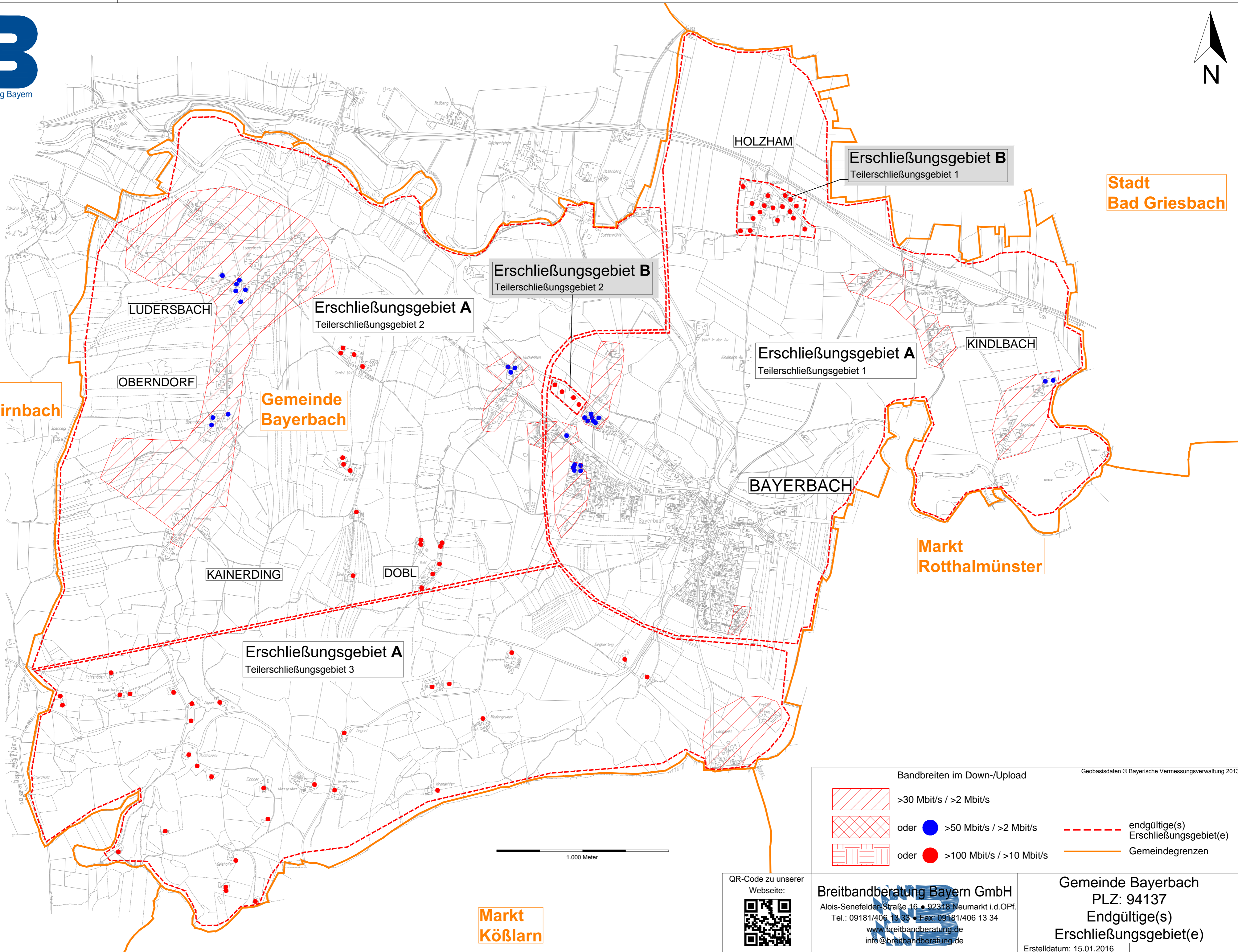
Markt
Bad Birnbach

Gemeinde
Bayerbach






Markt
Rotthalmünster

Stadt
Bad Griesbach

Markt
Kößlarn



Geobasisdaten © Bayerische Vermessungsverwaltung 2013

Bandbreiten im Down-/Upload		
	>30 Mbit/s / >2 Mbit/s	 endgültige(s) Erschließungsgebiet(e)
	oder >50 Mbit/s / >2 Mbit/s	
	oder >100 Mbit/s / >10 Mbit/s	
		Gemeindegrenzen



Breitbandberatung Bayern GmbH
 Alois-Senefelder-Straße 16 • 92318 Neumarkt i.d.OPf.
 Tel.: 09181/406 13 33 • Fax: 09181/406 13 34
www.breitbandberatung.de
info@breitbandberatung.de

Gemeinde Bayerbach
 PLZ: 94137
 Endgültige(s) Erschließungsgebiet(e)
 Erstelldatum: 15.01.2016