

Name der Kommune (Gemeinde/Stadt)	Lauf a.d.Pegnitz, St		
Amtlicher Gemeindegeschlüssel (AGS)		09574138	
Ansprechpartner Kommune (Breitbandpate)	Uwe Zwick		
Landkreis	Nürnberger Land		
Regierungsbezirk	Mittelfranken		

## Fördersteckbrief

Name Erschließungsgebiet:	Stadt Lauf a.d. Pegnitz
Ausbauender Netzbetreiber:	Telekom Deutschland GmbH

### Folgende Felder sind nur bei Einteilung des Erschließungsgebiets in mehrere Lose auszufüllen:

Name Los 1:	Bullach, Beerbach, Simonshofen, Neunhof, Tauchersreuth, Oedenberg, Simmelberg, Günthersbühl, Nuschelberg, Dehnberg, Kuhnshof
Ausbauender Netzbetreiber 1:	Telekom Deutschland GmbH
Name Los 2:	Wetzendorf, Letten Ost
Ausbauender Netzbetreiber 2:	Telekom Deutschland GmbH
Name Los 3:	Hub
Ausbauender Netzbetreiber 3:	Telekom Deutschland GmbH
Name Los 4:	Letten West
Ausbauender Netzbetreiber 4:	Telekom Deutschland GmbH
Name Los 5:	
Ausbauender Netzbetreiber 5:	

**Datum** 18.01.2016

Dokumentation der Infrastruktur gemäß Ziffer 9 der Richtlinie zur Förderung des Aufbaus von Hochgeschwindigkeitsnetzen im Freistaat Bayern (BbR)

Kumulierte Informationen zu dem oben genannten Erschließungsgebiet / zu den oben genannten Losen

### 1. Allgemeine Informationen zu dem Erschließungsgebiet / zu den Losern

Interkommunale Zusammenarbeit	ja	
falls ja: beteiligte Kommune(n)	Name	AGS
	Eckental, M	09572121
Allgemeine Projektbeschreibung (Stichpunktartige Beschreibung der wesentlichen technischen Ausbaumaßnahmen in den EG/Losen)	Die Erschließungsgebiete FttB/H werden an den Netzknoten Lauf a.d. Pegnitz (Vorwahlbereich 09123) und an den Netzknoten Eckental (Vorwahlbereich 09126) angeschlossen und über ein PON versorgt. Um die Breitbandversorgung im Ausbaubereich herzustellen, wird zu den Gf-NVt Glasfaserkabel verlegt und die Anbindung an das IP-Backbone der Telekom hergestellt, sowie die entsprechend notwendige Montage - und Spleißarbeiten durchgeführt. Zur Vorbereitung der Gebäudeerschließung werden mit der Baumaßnahme Speedpipes vom Gf-NVt zur Grundstücksgrenze verlegt. Die Anbindung der Gebäude mit Glasfaserkabel an den Gf-NVt erfolgt, wenn der jeweilige Grundstückseigentümer zuvor mit der Telekom eine entsprechende Nutzungsvereinbarung über die Errichtung und den Betrieb eines lichtwellenbasierten Grundstücks- und Gebäudenetzes (NVGG) sowie die Kostenübernahmevereinbarung bezüglich der von ihm zu übernehmenden Hausanschlusskosten abgeschlossen hat.	
Datum des Vertragsabschlusses (Kooperationsvertrag mit dem (jeweiligen) Netzbetreiber)	02.02.2016 (Los 1), 02.02.2016 (Los 2), 02.02.2016 (Los 3), 02.02.2016 (Los 4)	(Tag.Monat. Jahr)
Verwendung des mit der BNetzA abgestimmten Muster-Kooperationsvertrags, sodass von einer Vorlage des Vertrags bei der BNetzA gemäß Nr. 5.8 BbR abgesehen werden konnte.	ja (Los 1), ja (Los 2), ja (Los 3), ja (Los 4)	(ja/nein)

Geplante Anzahl versorgbarer Hausanschlüsse (vgl. Nr. 1.1, 1.2, 4.1 und 5.4 BbR)	Download mind.		Upload mind.		(Anzahl)
	30	(Mbit/s)		(Mbit/s)	
	50	(Mbit/s)		(Mbit/s)	
	100,0000	(Mbit/s)	100,0000	(Mbit/s)	1921
Geplanter Abschluss der Ausbaumaßnahme(n) (laut Netzbetreiber)				01.2017	(Monat.Jahr)

## 2. Technische Informationen zu dem Erschließungsgebiet / zu den Losen

Art(en) des Ausbaus	FTTB-H (Los 1), FTTB-H (Los 2), FTTB-H (Los 3), FTTB-H (Los 4)		
Angabe der in Aussicht gestellten Zugangsvarianten nach Ziffer 9 BbR i.V.m. Ziffer 5.2 BbR nach ABI C 2013 25/1 (bitte bestätigen Sie nur die Zugangsvarianten passend zur Art des von Ihnen gewählten Ausbaus)	<b>FTTC</b>		Bestätigung
	<i>Zugang zu Leerrohren</i>		nein
	<i>entbündelter Zugang zum KVz</i>		nein
	<i>Bitstromzugang</i>		nein
	<b>FTTB/FTTH</b>		
	<i>Zugang zu Leerrohren</i>		ja
	<i>Zugang zu unbeschalteten Glasfaserleitungen</i>		ja
	<i>entbündelter Zugang zum Teilnehmeranschluss</i>		ja
	<i>Bitstromzugang</i>		ja
	<b>Kabelnetz</b>		
	<i>Zugang zu Leerrohren</i>		nein
	<i>Bitstromzugang</i>		nein
	<b>Passive Netzinfrastruktur</b> (nur bei FTTX/Kabel -Ausbau)		
	<i>Zugang zu Leerrohren</i>		nein
	<i>Zugang zu unbeschalteten Glasfaserleitungen</i>		nein
	<i>entbündelter Zugang zum Teilnehmeranschluss</i>		nein
	<b>Mobile/Drahtlose Netze</b>		
	<i>Bitstromzugang</i>		nein
	<i>gemeinsame Nutzung der physischen Masten</i>		nein
	<i>Zugang zu Backhaulnetzen</i>		nein
<b>Satellitenplattform</b>			
<i>Bitstromzugang</i>		nein	
Falls ein nicht regulierter Anbieter den Zuschlag erhalten hat und die Preise der Zugangsvarianten (Vorleistungsprodukte) bekannt sind, geben Sie diese bitte hier ein:	Name des Produkts	Preis in €	
Erfassung kumulierter Daten der geplanten Infrastruktur	Tiefbau unversiegelt	15950	(Meter)
	Tiefbau versiegelt	19012	(Meter)
	Leerrohr	17275	(Meter)
	Masten		(Anzahl)
	Glasfaser	89651	(Meter)
	DSLAMS / Splitter		(Anzahl)
	Sender/Empfänger Einheit		(Anzahl)
	POP / GPON	5	(Anzahl)

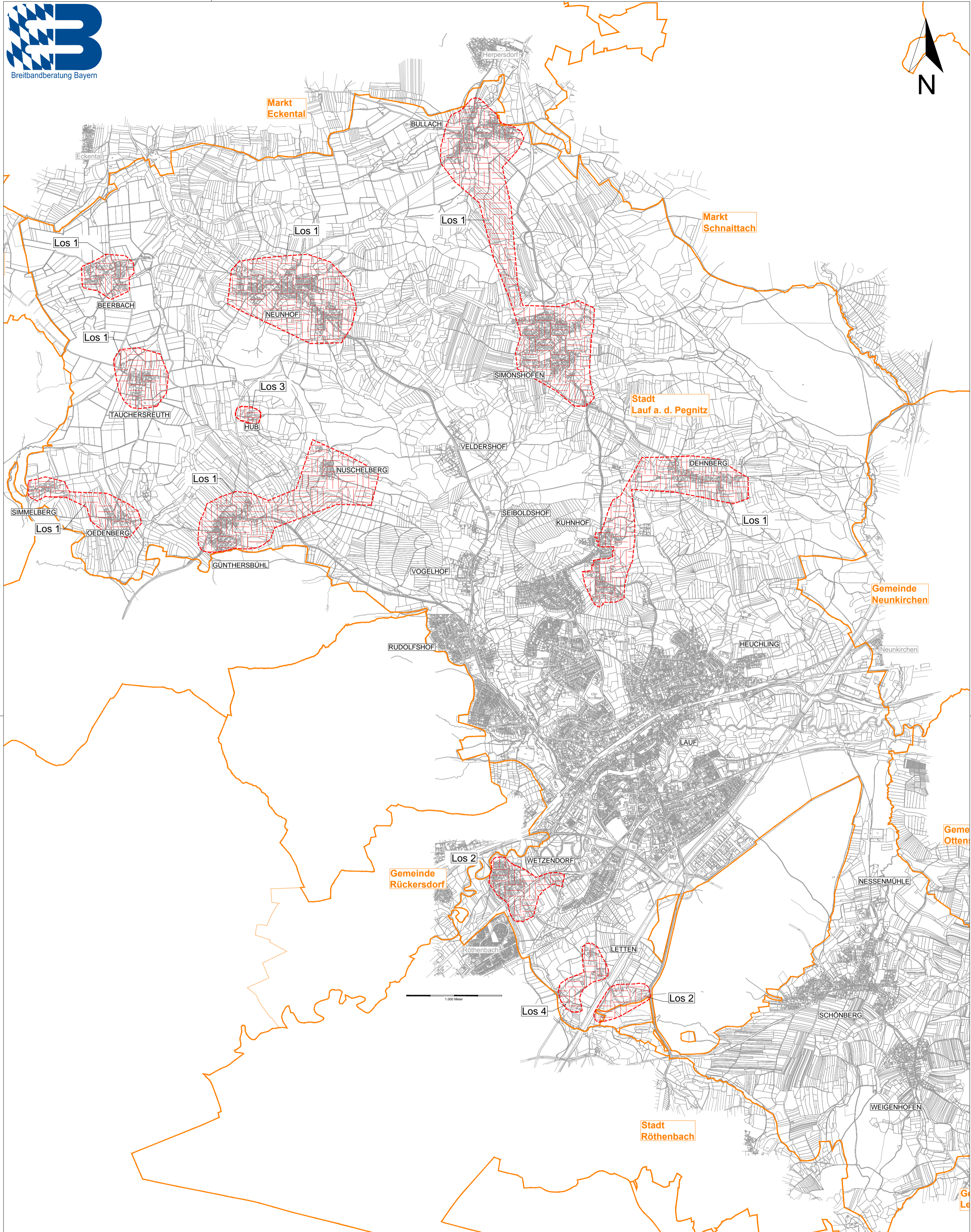
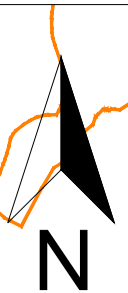
### 3. Grafische Darstellung des Erschließungsgebiets / der Lose

Eine Darstellung des Erschließungsgebiets / der Lose wurde, entsprechend den Anforderungen des Hinweisdokuments (Punkt 7), zusammen mit diesem Fördersteckbrief an das Bayerische Breitbandzentrum als PDF in einem GIS-fähigen Format (.shp, .kml/kmz, .dxf/dwg) übersandt und befindet sich im Anhang.

ja


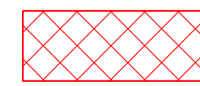





### 4. Abschließender Hinweis

Alle Inhalte wurden mit größtmöglicher Sorgfalt und nach bestem Wissen und Gewissen erstellt. Die Informationen basieren auf den im Rahmen des Bayerischen Breitbandförderprogramms erstellten Planungsunterlagen zum Breitbandausbau in der o.g. Kommune/Stadt. Das Bayerische Breitbandzentrum übernimmt daher keinerlei Haftung für eventuelle Schäden oder Konsequenzen, die durch die direkte oder indirekte Nutzung der in diesem Dokument enthaltenen Informationen entstehen. Haftungsansprüche gegen das Breitbandzentrum, die durch die Nutzung der Inhalte bzw. durch die Nutzung fehlerhafter und unvollständiger Informationen verursacht wurden, sind grundsätzlich ausgeschlossen, sofern seitens des Breitbandzentrums kein nachweislich vorsätzliches oder grob fahrlässiges Verschulden vorliegt.



Geobasisdaten © Bayerische Vermessungsverwaltung 2013

**Bandbreiten im Down-/Upload**

-  >30 Mbit/s / >2 Mbit/s
-  oder  >50 Mbit/s / >2 Mbit/s
-  oder  >100 Mbit/s / >100 Mbit/s
-  endgültige(s) Erschließungsgebiet(e)
-  Gemeindegrenzen

QR-Code zu unserer Webseite:



**Breitbandberatung Bayern GmbH**  
 Alois-Senefelder-Straße 16 • 92318 Neumarkt i.d.OPf.  
 Tel.: 09181/406 13 33 • Fax: 09181/406 13 34  
[www.breitbandberatung.de](http://www.breitbandberatung.de)  
[info@breitbandberatung.de](mailto:info@breitbandberatung.de)

**Stadt Lauf**  
 PLZ: 91207  
**Endgültige(s)**  
**Erschließungsgebiet(e)**

Erstelldatum: 19.01.2016