

Name der Kommune (Gemeinde/Stadt)	Aidhausen		
Amtlicher Gemeindeschlüssel (AGS)		09674111	
Ansprechpartner Kommune (Breitbandpate)	Herr Hesse		
Landkreis	Haßberge		
Regierungsbezirk	Unterfranken		

Fördersteckbrief

Name Erschließungsgebiet	Gemeinde Aidhäuser
Ausbauender Netzbetreiber	NGN FIBERNETWORK KG; süc // dacor

Folgende Felder sind nur bei Einteilung des Erschließungsgebiets in mehrere Lose auszufüllen

Name Los 1:	
Ausbauender Netzbetreiber 1	
Name Los 2:	
Ausbauender Netzbetreiber 2	
Name Los 3:	
Ausbauender Netzbetreiber 3	
Name Los 4:	
Ausbauender Netzbetreiber 4	
Name Los 5:	
Ausbauender Netzbetreiber 5	

Datum 24.02.2016

Dokumentation der Infrastruktur gemäß Ziffer 9 der Richtlinie zur Förderung des Aufbaus von Hochgeschwindigkeitsnetzen im Freistaat Bayern (BbR)

Kumulierte Informationen zu dem oben genannten Erschließungsgebiet / zu den oben genannten Losen

1. Allgemeine Informationen zu dem Erschließungsgebiet / zu den Losen

Interkommunale Zusammenarbeit	ja		
falls ja: beteiligte Kommune(n)	Name	AGS	
	Hofheim i.UFr., St	09674149	
	Riedbach	09674149	
	Bundorf	09674120	
	Burgpreppach, M	09674121	
Allgemeine Projektbeschreibung (Stichpunktartige Beschreibung der wesentlichen technischen Ausbaumaßnahmen in den EG/Losen)	Die Gemeinde Aidhausen wird mit Hilfe der NGN FIBERNETWORK KG und süc // dacor GmbH eine Planung, Errichtung und den Betrieb eines Hochgeschwindigkeitsnetzes für die Bereitstellung von Breitband-Internetanschlüssen erstellen und verwirklichen. Dazu werden nach dem Ausbau mit FTTC Festnetztechnologie im Gemeindegebiet Breitbandanschlüsse bis zu 50.000 Kbit/s zur Verfügung stehen.		
Datum des Vertragsabschlusses (Kooperationsvertrag mit dem (jeweiligen) Netzbetreiber)	09.09.2015		(Tag.Monat. Jahr)
Verwendung des mit der BNetzA abgestimmten Muster-Kooperationsvertrags, sodass von einer Vorlage des Vertrags bei der BNetzA gemäß Nr. 5.8 BbR abgesehen werden konnte.	ja		(ja/nein)
Geplante Anzahl versorgbarer Hausanschlüsse (vgl. Nr. 1.1, 1.2, 4.1 und 5.4 BbR)	Download mind.	Upload mind.	
	30 (Mbit/s)	3,0000 (Mbit/s)	599
	50 (Mbit/s)	10,0000 (Mbit/s)	47
	100,0000 (Mbit/s)	100,0000 (Mbit/s)	7

Geplanter Abschluss der Ausbaumaßnahme(n) (laut Netzbetreiber)		07.2016	(Monat.Jahr)
---	--	---------	--------------

2. Technische Informationen zu dem Erschließungsgebiet / zu den Losen

Art(en) des Ausbaus	Hybrid			
<p>Angabe der in Aussicht gestellten Zugangsvarianten nach Ziffer 9 BbR i.V.m. Ziffer 5.2 BbR nach ABI C 2013 25/1 (bitte bestätigen Sie nur die Zugangsvarianten passend zur Art des von Ihnen gewählten Ausbaus)</p>	FTTC		Bestätigung	
	Zugang zu Leerrohren		ja	
	entbündelter Zugang zum KVz		ja	
	Bitstromzugang		ja	
	FTTB/FTTH			
	Zugang zu Leerrohren		ja	
	Zugang zu unbeschalteten Glasfaserleitungen		ja	
	entbündelter Zugang zum Teilnehmeranschluss		ja	
	Bitstromzugang		ja	
	Kabelnetz			
	Zugang zu Leerrohren			
	Bitstromzugang			
	Passive Netzinfrastruktur (nur bei FTTX/Kabel -Ausbau)			
	Zugang zu Leerrohren		ja	
	Zugang zu unbeschalteten Glasfaserleitungen		ja	
	entbündelter Zugang zum Teilnehmeranschluss		ja	
	Mobile/Drahtlose Netze			
	Bitstromzugang			
	gemeinsame Nutzung der physischen Masten			
	Zugang zu Backhaulnetzen			
Satellitenplattform				
Bitstromzugang				
Falls ein nicht regulierter Anbieter den Zuschlag erhalten hat und die Preise der Zugangsvarianten (Vorleistungsprodukte) bekannt sind, geben Sie diese bitte hier ein	Name des Produkts		Preis in €	

Erfassung kumulierter Daten der geplanten Infrastruktur	Tiefbau unversiegelt	13150	(Meter)
	Tiefbau versiegelt	2150	(Meter)
	Leerrohr	15300	(Meter)
	Masten		(Anzahl)
	Glasfaser	16830	(Meter)
	DSLAMS / Splitter	10	(Anzahl)
	Sender/Empfänger Einheit		(Anzahl)
	POP / GPON		(Anzahl)

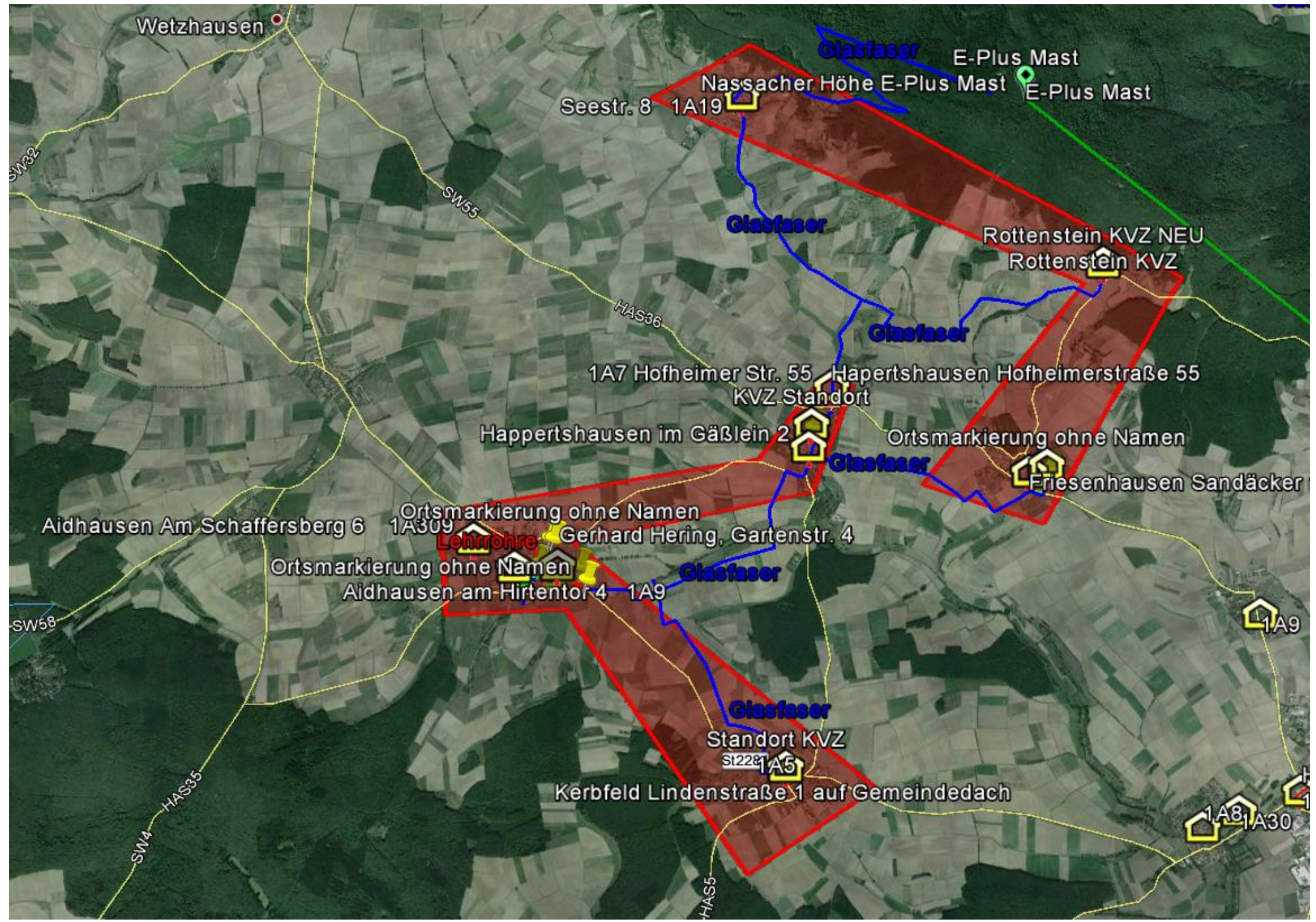
3. Grafische Darstellung des Erschließungsgebiets / der Lose

Eine Darstellung des Erschließungsgebiets / der Lose wurde, entsprechend den Anforderungen des Hinweisdokuments (Punkt 7), zusammen mit diesem Fördersteckbrief an das Bayerische Breitbandzentrum als PDFund in einem GIS-fähigen Format (.shp, .kml/kmz, .dxf/dwg) übersandt und befindet sich im Anhang.

ja

4. Abschließender Hinweis

Alle Inhalte wurden mit größtmöglicher Sorgfalt und nach bestem Wissen und Gewissen erstellt. Die Informationen basieren auf den im Rahmen des Bayerischen Breitbandförderprogramms erstellten Planungsunterlagen zum Breitbandausbau in der o.g. Kommune/Stadt. Das Bayerische Breitbandzentrum übernimmt daher keinerlei Haftung für eventuelle Schäden oder Konsequenzen, die durch die direkte oder indirekte Nutzung der in diesem Dokument enthaltenen Informationen entstehen. Haftungsansprüche gegen das Breitbandzentrum, die durch die Nutzung der Inhalte bzw. durch die Nutzung fehlerhafter und unvollständiger Informationen verursacht wurden, sind grundsätzlich ausgeschlossen, sofern seitens des Breitbandzentrums kein nachweislich vorsätzliches oder grob fahrlässiges Verschulden vorliegt.



Wetzhausen

Glasfaser E-Plus Mast
Nassacher Höhe E-Plus Mast E-Plus Mast

Seestr. 8 1A19

Glasfaser

Rottenstein KVZ NEU
Rottenstein KVZ

1A7 Hofheimer Str. 55 Hapertshausen Hofheimerstraße 55
KVZ Standort

Glasfaser

Happertshausen im Gäblein 2 Ortsmarkierung ohne Namen

Glasfaser

Friesenhausen Sandäcker

Aidhausen Am Schaffersberg 6 1A309 Ortsmarkierung ohne Namen
Lehrrohre Gerhard Hering, Gartenstr. 4

Ortsmarkierung ohne Namen
Aidhausen am Hirtentor 4 1A9

Glasfaser

Glasfaser
Standort KVZ
St222 1A5

Kerbfeld Lindenstraße 1 auf Gemeindedach

1A8 1A30