

Name der Kommune (Gemeinde/Stadt)	Aufseß		
Amtlicher Gemeindegeschlüssel (AGS)		09472115	
Ansprechpartner Kommune (Breitbandpate)	Herr Günther Bienfang		
Landkreis	Bayreuth		
Regierungsbezirk	Oberfranken		

### Fördersteckbrief

Name Erschließungsgebiet:	Neuhaus Süd, Oberaufseß und Heckenhof
Ausbauender Netzbetreiber:	Telekom Deutschland GmbH - Gesamtangebot
Handelsregisternummer des Netzbetreibers	HRB 5919

**Folgende Felder sind nur bei Einteilung des Erschließungsgebiets in mehrere Lose auszufüllen:**

Name Los 1:	
Ausbauender Netzbetreiber 1:	
Handelsregisternummer des Netzbetreibers 1:	
Name Los 2:	
Ausbauender Netzbetreiber 2:	
Handelsregisternummer des Netzbetreibers 2:	
Name Los 3:	
Ausbauender Netzbetreiber 3:	
Handelsregisternummer des Netzbetreibers 3:	
Name Los 4:	
Ausbauender Netzbetreiber 4:	
Handelsregisternummer des Netzbetreibers 4:	
Name Los 5:	
Ausbauender Netzbetreiber 5:	
Handelsregisternummer des Netzbetreibers 5:	

**Datum** 17.10.2016

Dokumentation der Infrastruktur gemäß Ziffer 9 der Richtlinie zur Förderung des Aufbaus von Hochgeschwindigkeitsnetzen im Freistaat Bayern (BbR)

Kumulierte Informationen zu dem oben genannten Erschließungsgebiet / zu den oben genannten Losen

## 1. Allgemeine Informationen zu dem Erschließungsgebiet / zu den Losen

Interkommunale Zusammenarbeit	ja			
falls ja: beteiligte Kommune(n)	Name	AGS		
	Heiligenstadt i.OFr., M	09471142		
Allgemeine Projektbeschreibung (Stichpunktartige Beschreibung der wesentlichen technischen Ausbaumaßnahmen in den EG/Losen)	<p>Erschließungsgebiete mit Bandbreitenforderung "min. 30/2MBit/s für alle und min. 50/2MBit/s für einen Teil der Anschlüsse": Installation der VDSL2-Systemtechnik durch Neuaufbau von 2 Multifunktionsgehäusen incl. Stromversorgung und Anbindung per Glasfaser an das IP-Backbone.</p> <p>Erschließungsgebiete mit Bandbreitenforderung "min.100/8MBit/s für alle Anschlüsse": Herstellen von Glasfaser-Hausanschlüssen (ÜP im Haus) einschl. Anbindung der NVt per Glasfaser an das IP-Backbone (GPON)</p>			
Datum des Vertragsabschlusses (Kooperationsvertrag mit dem (jeweiligen) Netzbetreiber)	12.07.2016		(Tag.Monat. Jahr)	
Verwendung des mit der BNetzA abgestimmten Muster-Kooperationsvertrags, sodass von einer Vorlage des Vertrags bei der BNetzA gemäß Nr. 5.8 BbR abgesehen werden konnte.	ja		(ja/nein)	
Geplante Anzahl versorgbarer Hausanschlüsse gesamt (vgl. Nr. 1.1, 1.2, 4.1 und 5.4 BbR)	Download mind.	Upload mind.		(Anzahl)
	30 (Mbit/s)	9.000 (Mbit/s)		38
	50 (Mbit/s)	10.000 (Mbit/s)		6
	200.000 (Mbit/s)	100.000 (Mbit/s)		6
- Davon geplante Anzahl mit FTTB/H erschlossener Hausanschlüsse				6
Geplanter Abschluss der Ausbaumaßnahme(n) (laut Netzbetreiber)	07.2017		(Monat.Jahr)	

2. Technische Informationen zu dem Erschließungsgebiet / zu den Losen

Art(en) des Ausbaus	Hybrid	
Angabe der in Aussicht gestellten Zugangsvarianten nach Ziffer 9 BbR i.V.m. Ziffer 5.2 BbR nach ABI C 2013 25/1 (bitte bestätigen Sie nur die Zugangsvarianten passend zur Art des von Ihnen gewählten Ausbaus)	<b>FTTC</b> <span style="float: right;"><b>Bestätigung</b></span>	
	<i>Zugang zu Leerrohren</i>	ja
	<i>entbündelter Zugang zum KVz</i>	ja
	<i>Bitstromzugang</i>	ja
	<b>FTTB/FTTH</b>	
	<i>Zugang zu Leerrohren</i>	ja
	<i>Zugang zu unbeschalteten Glasfaserleitungen</i>	ja
	<i>entbündelter Zugang zum Teilnehmeranschluss</i>	ja
	<i>Bitstromzugang</i>	ja
	<b>Kabelnetz</b>	
	<i>Zugang zu Leerrohren</i>	
	<i>Bitstromzugang</i>	
	<b>Passive Netzinfrastruktur</b> (nur bei FTTX/Kabel -Ausbau)	
	<i>Zugang zu Leerrohren</i>	ja
	<i>Zugang zu unbeschalteten Glasfaserleitungen</i>	ja
	<i>entbündelter Zugang zum Teilnehmeranschluss</i>	ja
	<b>Mobile/Drahtlose Netze</b>	
	<i>Bitstromzugang</i>	
<i>gemeinsame Nutzung der physischen Masten</i>		
<i>Zugang zu Backhaulnetzen</i>		
<b>Satellitenplattform</b>		
<i>Bitstromzugang</i>		
Falls ein nicht regulierter Anbieter den Zuschlag erhalten hat und die Preise der Zugangsvarianten (Vorleistungsprodukte) bekannt sind, geben Sie diese bitte hier ein:	Name des Produkts	Preis in €

Erfassung kumulierter Daten der geplanten Infrastruktur	Tiefbau unversiegelt	1010	(Meter)
	Tiefbau versiegelt	745	(Meter)
	Leerrohr	1720	(Meter)
	Masten		(Anzahl)
	Glasfaser	7785	(Meter)
	DSLAMS / Splitter	2	(Anzahl)
	Sender/Empfänger Einheit		(Anzahl)
	POP / GPON	1	(Anzahl)

### 3. Grafische Darstellung des Erschließungsgebiets / der Lose

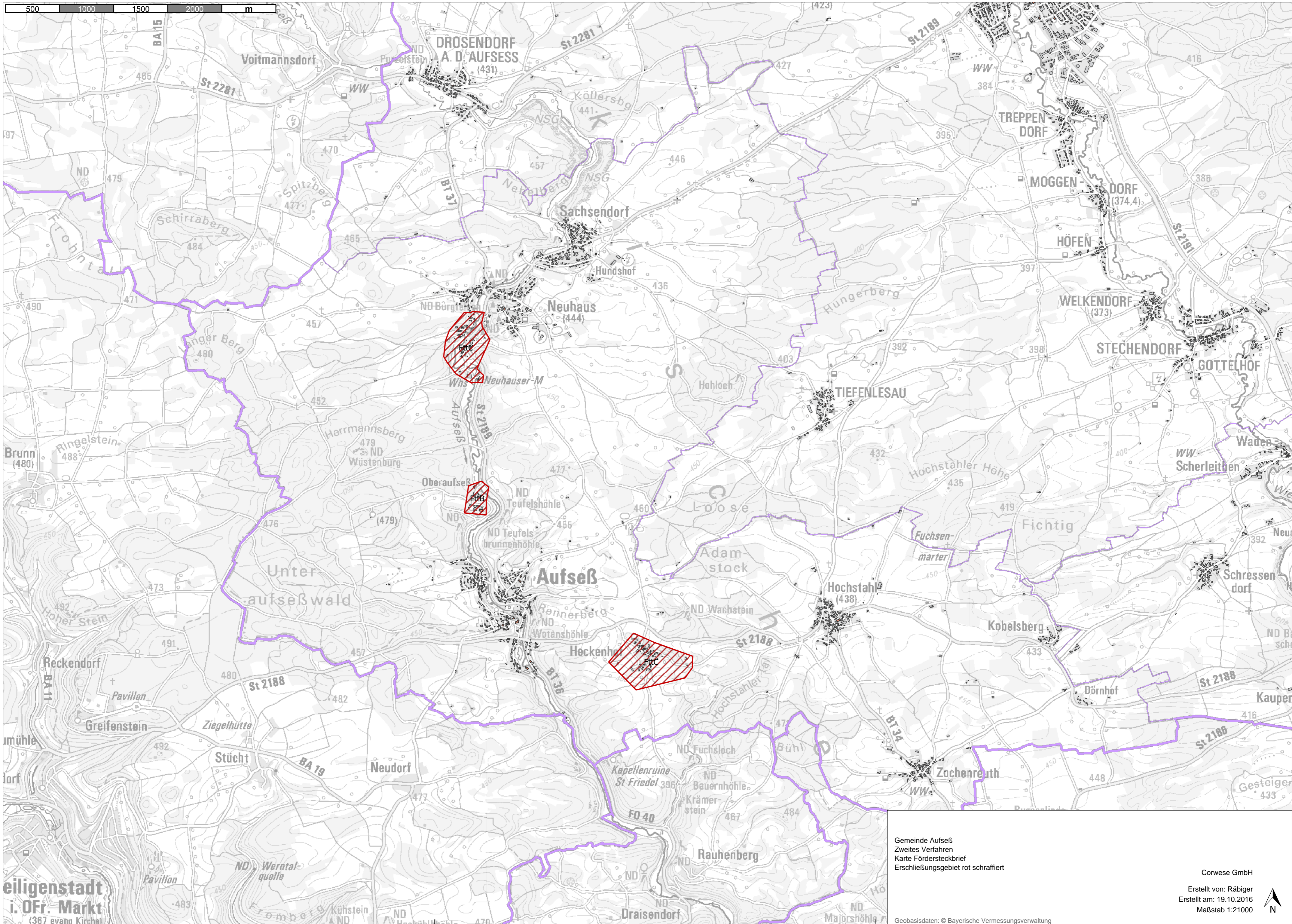
Eine Darstellung des Erschließungsgebiets / der Lose wurde, entsprechend den Anforderungen des Hinweisdokuments (Punkt 7), zusammen mit diesem Fördersteckbrief an das Bayerische Breitbandzentrum als PDF und in einem GIS-fähigen Format (.shp, .kml/kmz, .dxf) übersand und befindet sich im Anhang.

ja

### 4. Abschließender Hinweis

Alle Inhalte wurden mit größtmöglicher Sorgfalt und nach bestem Wissen und Gewissen erstellt. Die Informationen basieren auf den im Rahmen des Bayerischen Breitbandförderprogramms erstellten Planungsunterlagen zum Breitbandausbau in der o.g. Kommune/Stadt. Das Bayerische Breitbandzentrum übernimmt daher keinerlei Haftung für eventuelle Schäden oder Konsequenzen, die durch die direkte oder indirekte Nutzung der in diesem Dokument enthaltenen Informationen entstehen. Haftungsansprüche gegen das Breitbandzentrum, die durch die Nutzung der Inhalte bzw. durch die Nutzung fehlerhafter und unvollständiger Informationen verursacht wurden, sind grundsätzlich ausgeschlossen, sofern seitens des Breitbandzentrums kein nachweislich vorsätzliches oder grob fahrlässiges Verschulden vorliegt.





Gemeinde Aufseß  
Zweites Verfahren  
Karte Fördersteckbrief  
Erschließungsgebiet rot schraffiert

Corwese GmbH  
Erstellt von: Rübiger  
Erstellt am: 19.10.2016  
Maßstab 1:21000



eiligenstadt  
i. Ofr. Markt  
(367 evang. Kirchn)