

Name der Kommune (Gemeinde/Stadt)	Amberg, St		
Amtlicher Gemeindeschlüssel (AGS)		09361000	
Ansprechpartner Kommune (Breitbandpate)	Martin Schafbauer		
Landkreis	Amberg (Stadt)		
Regierungsbezirk	Oberpfalz		

Fördersteckbrief

Name Erschließungsgebiet:	EG1 Speckmannsdorf, EG2 Atzlricht, EG3 Neuricht, EG4 Luitpoldhöhe Nordost, EG5 Kemnather-mühle, EG6 Amberg/Regensburger Str., EG7 IG Süd und EG8 IG Nord
Ausbauender Netzbetreiber:	Telekom Deutschland GmbH
Handelsregisternummer des Netzbetreibers	HRB 5919

Folgende Felder sind nur bei Einteilung des Erschließungsgebiets in mehrere Lose auszufüllen:

Name Los 1:	
Ausbauender Netzbetreiber 1:	
Handelsregisternummer des Netzbetreibers 1:	
Name Los 2:	
Ausbauender Netzbetreiber 2:	
Handelsregisternummer des Netzbetreibers 2:	
Name Los 3:	
Ausbauender Netzbetreiber 3:	
Handelsregisternummer des Netzbetreibers 3:	
Name Los 4:	
Ausbauender Netzbetreiber 4:	
Handelsregisternummer des Netzbetreibers 4:	
Name Los 5:	
Ausbauender Netzbetreiber 5:	
Handelsregisternummer des Netzbetreibers 5:	

Datum 12.12.2016

Dokumentation der Infrastruktur gemäß Ziffer 9 der Richtlinie zur Förderung des Aufbaus von Hochgeschwindigkeitsnetzen im Freistaat Bayern (BbR)

Kumulierte Informationen zu dem oben genannten Erschließungsgebiet / zu den oben genannten Losen

1. Allgemeine Informationen zu dem Erschließungsgebiet / zu den Losen

Interkommunale Zusammenarbeit	ja	
falls ja: beteiligte Kommune(n)	Name	AGS
	Kümmersbruck	09371136
	Ursensollen	09371154
Allgemeine Projektbeschreibung (Stichpunktartige Beschreibung der wesentlichen technischen Ausbaumaßnahmen in den EG/Losen)	In den Erschließungsgebieten 2, 3, 6 und teilweise in 1 werden die Kabelverzweiger mit VDSL-Technik ausgebaut. In den Erschließungsgebieten 4, 5, 7, 8 und teilweise in 1 werden die Grundstücke mit Glasfaser erschlossen. Beide Maßnahmen dienen dazu die Breitbandverfügbarkeit wesentlich zu verbessern.	

Datum des Vertragsabschlusses (Kooperationsvertrag mit dem (jeweiligen) Netzbetreiber)	18.11.2016	(Tag.Monat.Jahr)	
Verwendung des mit der BNetzA abgestimmten Muster-Kooperationsvertrags, sodass von einer Vorlage des Vertrags bei der BNetzA gemäß Nr. 5.8 BbR abgesehen werden konnte.	ja	(ja/nein)	
Geplante Anzahl versorgbarer Hausanschlüsse gesamt (vgl. Nr. 1.1, 1.2, 4.1 und 5.4 BbR)	Download mind.	Upload mind.	(Anzahl)
	30 (Mbit/s)	9 (Mbit/s)	23
	50 (Mbit/s)	10 (Mbit/s)	65
	100 (Mbit/s)	50 (Mbit/s)	75
- Davon geplante Anzahl mit FTTB/H erschlossener Hausanschlüsse		75	
Geplanter Abschluss der Ausbaumaßnahme(n) (laut Netzbetreiber)		09.2017 (Monat.Jahr)	

2. Technische Informationen zu dem Erschließungsgebiet / zu den Losen

Art(en) des Ausbaus	Hybrid	
Angabe der in Aussicht gestellten Zugangsvarianten nach Ziffer 9 BbR i.V.m. Ziffer 5.2 BbR nach ABI C 2013 25/1 (bitte bestätigen Sie nur die Zugangsvarianten passend zur Art des von Ihnen gewählten Ausbaus)	FTTC	Bestätigung
	Zugang zu Leerrohren	ja
	entbündelter Zugang zum KVz	ja
	Bitstromzugang	ja
	FTTB/FTTH	
	Zugang zu Leerrohren	ja
	Zugang zu unbeschalteten Glasfaserleitungen	ja
	entbündelter Zugang zum Teilnehmeranschluss	ja
	Bitstromzugang	ja
	Kabelnetz	
	Zugang zu Leerrohren	
	Bitstromzugang	
	Passive Netzinfrastruktur (nur bei FTTH/Kabel -Ausbau)	
	Zugang zu Leerrohren	ja
	Zugang zu unbeschalteten Glasfaserleitungen	ja
	entbündelter Zugang zum Teilnehmeranschluss	ja
	Mobile/Drahtlose Netze	
	Bitstromzugang	
	gemeinsame Nutzung der physischen Masten	
	Zugang zu Backhaulnetzen	
Satelitenplattform		
Bitstromzugang		
Falls ein nicht regulierter Anbieter den Zuschlag erhalten hat und die Preise der Zugangsvarianten (Vorleistungsprodukte) bekannt sind, geben Sie diese bitte hier ein:	Name des Produkts	Preis in €

Erfassung kumulierter Daten der geplanten Infrastruktur	Tiefbau unversiegelt	5864	(Meter)
	Tiefbau versiegelt	2494	(Meter)
	Leerrohr	4697	(Meter)
	Masten		(Anzahl)
	Glasfaser	27484	(Meter)
	DSLAMS / Splitter	4	(Anzahl)
	Sender/Empfänger Einheit		(Anzahl)
	POP / GPON	1	(Anzahl)

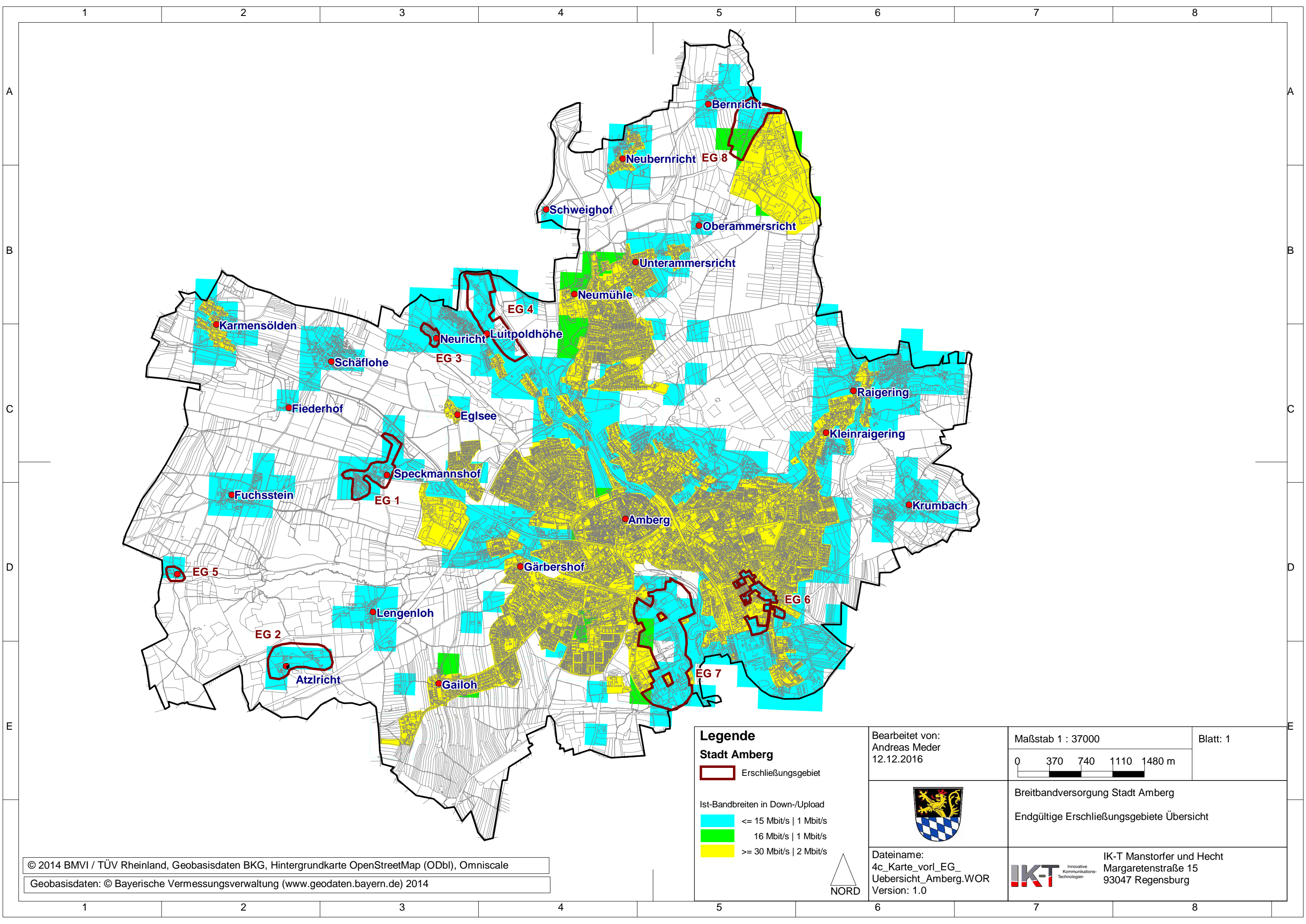
3. Grafische Darstellung des Erschließungsgebiets / der Lose

Eine Darstellung des Erschließungsgebiets / der Lose wurde, entsprechend den Anforderungen des Hinweisdokuments (Punkt 7), zusammen mit diesem Fördersteckbrief an das Bayerische Breitbandzentrum als PDF und in einem GIS-fähigen Format (.shp, .kml/kmz, .dxf) übersand und befindet sich im Anhang.

ja

4. Abschließender Hinweis

Alle Inhalte wurden mit größtmöglicher Sorgfalt und nach bestem Wissen und Gewissen erstellt. Die Informationen basieren auf den im Rahmen des Bayerischen Breitbandförderprogramms erstellten Planungsunterlagen zum Breitbandausbau in der o.g. Kommune/Stadt. Das Bayerische Breitbandzentrum übernimmt daher keinerlei Haftung für eventuelle Schäden oder Konsequenzen, die durch die direkte oder indirekte Nutzung der in diesem Dokument enthaltenen Informationen entstehen. Haftungsansprüche gegen das Breitbandzentrum, die durch die Nutzung der Inhalte bzw. durch die Nutzung fehlerhafter und unvollständiger Informationen verursacht wurden, sind grundsätzlich ausgeschlossen, sofern seitens des Breitbandzentrums kein nachweislich vorsätzliches oder grob fahrlässiges Verschulden vorliegt.



Legende
Stadt Amberg
 Erschließungsgebiet

Ist-Bandbreiten in Down-/Upload

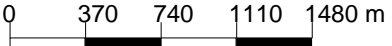
- <= 15 Mbit/s | 1 Mbit/s
- 16 Mbit/s | 1 Mbit/s
- >= 30 Mbit/s | 2 Mbit/s

Bearbeitet von:
 Andreas Meder
 12.12.2016



Dateiname:
 4c_Karte_vorl_EG_Übersicht_Amberg.WOR
 Version: 1.0

Maßstab 1 : 37000



Blatt: 1

Breitbandversorgung Stadt Amberg
 Endgültige Erschließungsgebiete Übersicht



IK-T Manstorfer und Hecht
 Margaretenstraße 15
 93047 Regensburg

