

Name der Kommune (Gemeinde/Stadt)	Erdweg		
Amtlicher Gemeindeschlüssel (AGS)		09174118	
Ansprechpartner Kommune (Breitbandpate)	Herr Ludwig Ostermair		
Landkreis	Dachau		
Regierungsbezirk	Oberbayern		

Fördersteckbrief

Name Erschließungsgebiet:	EG1 Oberhandenzhofen, EG2 Altstetten, EG3 Erdweg-Süd, EG4 Eisenhofen-Nord,
Ausbauender Netzbetreiber:	Telekom Deutschland GmbH
Handelsregisternummer des Netzbetreibers	Telekom Deutschland GmbH: HRB 5919

Folgende Felder sind nur bei Einteilung des Erschließungsgebiets in mehrere Lose auszufüllen:

Name Los 1:	
Ausbauender Netzbetreiber 1:	
Handelsregisternummer des Netzbetreibers 1:	
Name Los 2:	
Ausbauender Netzbetreiber 2:	
Handelsregisternummer des Netzbetreibers 2:	
Name Los 3:	
Ausbauender Netzbetreiber 3:	
Handelsregisternummer des Netzbetreibers 3:	
Name Los 4:	
Ausbauender Netzbetreiber 4:	
Handelsregisternummer des Netzbetreibers 4:	
Name Los 5:	
Ausbauender Netzbetreiber 5:	
Handelsregisternummer des Netzbetreibers 5:	

Datum 25.07.2017

Dokumentation der Infrastruktur gemäß Ziffer 9 der Richtlinie zur Förderung des Aufbaus von Hochgeschwindigkeitsnetzen im Freistaat Bayern (BbR)

Kumulierte Informationen zu dem oben genannten Erschließungsgebiet / zu den oben genannten Losen

1. Allgemeine Informationen zu dem Erschließungsgebiet / zu den Losen

Interkommunale Zusammenarbeit	Nein		
falls ja: beteiligte Kommune(n)	Name	AGS	
Allgemeine Projektbeschreibung (Stichpunktartige Beschreibung der wesentlichen technischen Ausbaumaßnahmen in den EG/Losen)	Mischausbau aus FTTB mit Glasfaser bis zum Hausabschluss und FTTC mit Glasfaser bis zum DSLAM		

Datum des Vertragsabschlusses (Kooperationsvertrag mit dem (jeweiligen) Netzbetreiber)	06.07.2017		(Tag.Monat.Jahr)
Verwendung des mit der BNetzA abgestimmten Muster-Kooperationsvertrags, sodass von einer Vorlage des Vertrags bei der BNetzA gemäß Nr. 5.8 BbR abgesehen werden konnte.	ja		(ja/nein)
Geplante Anzahl versorgbarer Hausanschlüsse gesamt (vgl. Nr. 1.1, 1.2, 4.1 und 5.4 BbR)	Download mind.	Upload mind.	(Anzahl)
	30 (Mbit/s)	2 (Mbit/s)	1
	50 (Mbit/s)	2 (Mbit/s)	6
	100 (Mbit/s)	10 (Mbit/s)	66
- Davon geplante Anzahl mit FTTB/H erschlossener Hausanschlüsse			66
Geplanter Abschluss der Ausbaumaßnahme(n) (laut Netzbetreiber)		07/2019	(Monat.Jahr)

2. Technische Informationen zu dem Erschließungsgebiet / zu den Losen

Art(en) des Ausbaus	Hybrid	
Angabe der in Aussicht gestellten Zugangsvarianten nach Ziffer 9 BbR i.V.m. Ziffer 5.2 BbR nach ABI C 2013 25/1 (bitte bestätigen Sie nur die Zugangsvarianten passend zur Art des von Ihnen gewählten Ausbaus)	FTTC	Bestätigung
	Zugang zu Leerrohren	ja
	entbundelter Zugang zum KVz	ja
	Bitstromzugang	ja
	FTTB/FTTH	
	Zugang zu Leerrohren	ja
	Zugang zu unbeschalteten Glasfaserleitungen	ja
	entbundelter Zugang zum Teilnehmeranschluss	ja
	Bitstromzugang	ja
	Kabelnetz	
	Zugang zu Leerrohren	
	Bitstromzugang	
	Passive Netzinfrastruktur (nur bei FTTH/Kabel -Ausbau)	
	Zugang zu Leerrohren	ja
	Zugang zu unbeschalteten Glasfaserleitungen	ja
	entbundelter Zugang zum Teilnehmeranschluss	ja
	Mobile/Drahtlose Netze	
	Bitstromzugang	
	gemeinsame Nutzung der physischen Masten	
	Zugang zu Backhaulnetzen	
Satelitenplattform		
Bitstromzugang		
Falls ein nicht regulierter Anbieter den Zuschlag erhalten hat und die Preise der Zugangsvarianten (Vorleistungsprodukte) bekannt sind, geben Sie diese bitte hier ein:	Name des Produkts	Preis in €

Erfassung kumulierter Daten der geplanten Infrastruktur	Tiefbau unversiegelt	3860	(Meter)
	Tiefbau versiegelt	940	(Meter)
	Leerrohr	40	(Meter)
	Masten		(Anzahl)
	Glasfaser	19070	(Meter)
	DSLAMS / Splitter	1	(Anzahl)
	Sender/Empfänger Einheit		(Anzahl)
	POP / GPON	3	(Anzahl)

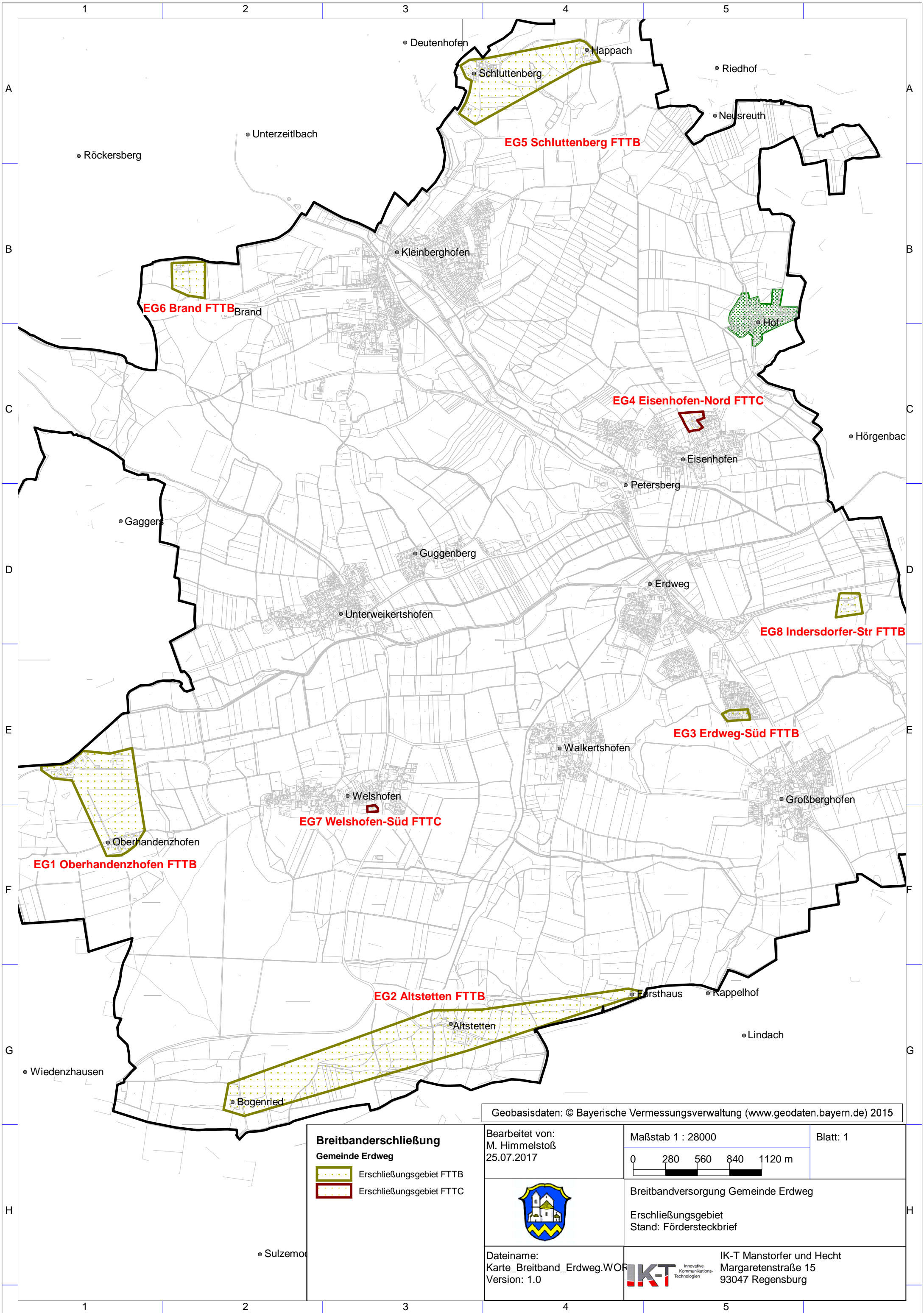
3. Grafische Darstellung des Erschließungsgebiets / der Lose

Eine Darstellung des Erschließungsgebiets / der Lose wurde, entsprechend den Anforderungen des Hinweisdokuments (Punkt 7), zusammen mit diesem Fördersteckbrief an das Bayerische Breitbandzentrum als PDF und in einem GIS-fähigen Format (.shp, .kml/kmz, .dxf) übersand und befindet sich im Anhang.

ja

4. Abschließender Hinweis

Alle Inhalte wurden mit größtmöglicher Sorgfalt und nach bestem Wissen und Gewissen erstellt. Die Informationen basieren auf den im Rahmen des Bayerischen Breitbandförderprogramms erstellten Planungsunterlagen zum Breitbandausbau in der o.g. Kommune/Stadt. Das Bayerische Breitbandzentrum übernimmt daher keinerlei Haftung für eventuelle Schäden oder Konsequenzen, die durch die direkte oder indirekte Nutzung der in diesem Dokument enthaltenen Informationen entstehen. Haftungsansprüche gegen das Breitbandzentrum, die durch die Nutzung der Inhalte bzw. durch die Nutzung fehlerhafter und unvollständiger Informationen verursacht wurden, sind grundsätzlich ausgeschlossen, sofern seitens des Breitbandzentrums kein nachweislich vorsätzliches oder grob fahrlässiges Verschulden vorliegt.



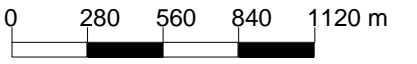
Geobasisdaten: © Bayerische Vermessungsverwaltung (www.geodaten.bayern.de) 2015

Breitbanderschließung
Gemeinde Erdweg

- Erschließungsgebiet FTTB
- Erschließungsgebiet FTTC

Bearbeitet von:
M. Himmelstoß
25.07.2017

Maßstab 1 : 28000




Blatt: 1



Breitbandversorgung Gemeinde Erdweg
Erschließungsgebiet
Stand: Fördersteckbrief

Dateiname:
Karte_Breitband_Erdweg.WOR
Version: 1.0



IK-T Manstorfer und Hecht
Margaretenstraße 15
93047 Regensburg