

Name der Kommune (Gemeinde/Stadt)	Rohr		
Amtlicher Gemeindeschlüssel (AGS)		09576142	
Ansprechpartner Kommune (Breitbandpate)	Frau Keller		
Landkreis	Roth		
Regierungsbezirk	Mittelfranken		

### Fördersteckbrief

Name Erschließungsgebiet:	Teilgebiete der Gemeinde Rohr
Ausbauender Netzbetreiber:	Telekom Deutschland GmbH
Handelsregisternummer des Netzbetreibers	Amtsgericht Bonn HRB 5919

**Folgende Felder sind nur bei Einteilung des Erschließungsgebiets in mehrere Lose auszufüllen:**

Name Los 1:	
Ausbauender Netzbetreiber 1:	
Handelsregisternummer des Netzbetreibers 1:	
Name Los 2:	
Ausbauender Netzbetreiber 2:	
Handelsregisternummer des Netzbetreibers 2:	
Name Los 3:	
Ausbauender Netzbetreiber 3:	
Handelsregisternummer des Netzbetreibers 3:	
Name Los 4:	
Ausbauender Netzbetreiber 4:	
Handelsregisternummer des Netzbetreibers 4:	
Name Los 5:	
Ausbauender Netzbetreiber 5:	
Handelsregisternummer des Netzbetreibers 5:	

**Datum** 10.08.2017

Dokumentation der Infrastruktur gemäß Ziffer 9 der Richtlinie zur Förderung des Aufbaus von Hochgeschwindigkeitsnetzen im Freistaat Bayern (BbR)

Kumulierte Informationen zu dem oben genannten Erschließungsgebiet / zu den oben genannten Losen

## 1. Allgemeine Informationen zu dem Erschließungsgebiet / zu den Losen

Interkommunale Zusammenarbeit	ja			
falls ja: beteiligte Kommune(n)	Name	AGS		
	Heilsbronn, St	09571165		
	Kammerstein	09576128		
	Roßtal, M	09573125		
Allgemeine Projektbeschreibung (Stichpunktartige Beschreibung der wesentlichen technischen Ausbaumaßnahmen in den EG/Losen)	<p>Um die Breitbandversorgung in den Erschließungsgebieten 2,3,4,5,6,7,8,9,11,12 zu verbessern, wird zu den Kabelverzweigern Vorwahl-bereich 09122 AsB 2 – A63, A68, A68_1, A850Vorwahlbereich 09876 AsB 2 - A1, A3, A4, A21, A32, A50, A201Vorwahlbereich 0911 AsB 63 - A66_1</p> <p>Glasfaserkabel verlegt, MSAN-Outdoor-Technik in Multifunktionsgehäusen installiert und die Anbindung an das IP-Backbone der Telekom hergestellt. Die Erschließungsgebiete 1,2A,9,10,13,14,15 (FTTH) werden an den Netzknoten Nürnberg - AsB63 (Vorwahlbereich 0911 AsB 63), Schwabach - AsB2 (Vorwahlbereich 09122 AsB 2) und Rohr - AsB2 (Vorwahlbereich 09876 AsB 2) angeschlossen und über ein passives optisches Netz (PON) versorgt. Um die Breitbandversorgung im Ausbaubereich herzustellen, wird zu den Gf-NVt Glasfaserkabel verlegt und die Anbindung an das IP-Backbone der Telekom hergestellt, sowie die entsprechend notwendigen Montage- und Spleiß-arbeiten durchgeführt. Die Anbindung der Gebäude mit Glasfaserkabel an den Gf-NVt erfolgt im Rahmen des Ausbauprojektes, wenn der jeweilige Grund-stückseigentümer zuvor mit der Telekom eine entsprechende Nutzungsverein-barung über die Errichtung und den Betrieb eines lichtwellenbasierten Grundstücks- und Gebäudenetzes (NVGG) abgeschlossen hat.</p>			
Datum des Vertragsabschlusses (Kooperationsvertrag mit dem (jeweiligen) Netzbetreiber)	19.01.2017		(Tag.Monat. Jahr)	
Verwendung des mit der BNetzA abgestimmten Muster-Kooperationsvertrags, sodass von einer Vorlage des Vertrags bei der BNetzA gemäß Nr. 5.8 BbR abgesehen werden konnte.	ja		(ja/nein)	
Geplante Anzahl versorgbarer Hausanschlüsse gesamt (vgl. Nr. 1.1, 1.2, 4.1 und 5.4 BbR)	Download mind.	Upload mind.		(Anzahl)
	30 (Mbit/s)	2 (Mbit/s)	444	
	50 (Mbit/s)	2 (Mbit/s)	107	
	100 (Mbit/s)	10 (Mbit/s)	228	
- Davon geplante Anzahl mit FTTB/H erschlossener Hausanschlüsse			228	
Geplanter Abschluss der Ausbaumaßnahme(n) (laut Netzbetreiber)	01.2018		(Monat.Jahr)	

## 2. Technische Informationen zu dem Erschließungsgebiet / zu den Losen

Art(en) des Ausbaus	Hybrid	
<p>Angabe der in Aussicht gestellten Zugangsvarianten nach Ziffer 9 BbR i.V.m. Ziffer 5.2 BbR nach ABI C 2013 25/1 (bitte bestätigen Sie nur die Zugangsvarianten passend zur Art des von Ihnen gewählten Ausbaus)</p>	<b>FTTC</b>	
	Zugang zu Leerrohren	ja
	entbündelter Zugang zum KVz	ja
	Bitstromzugang	ja
	<b>FTTB/FTTH</b>	
	Zugang zu Leerrohren	ja
	Zugang zu unbeschalteten Glasfaserleitungen	ja
	entbündelter Zugang zum Teilnehmeranschluss	ja
	Bitstromzugang	ja
	<b>Kabelnetz</b>	
	Zugang zu Leerrohren	
	Bitstromzugang	
	<b>Passive Netzinfrastruktur</b> (nur bei FTTX/Kabel -Ausbau)	
	Zugang zu Leerrohren	ja
	Zugang zu unbeschalteten Glasfaserleitungen	ja
	entbündelter Zugang zum Teilnehmeranschluss	ja
	<b>Mobile/Drahtlose Netze</b>	
Bitstromzugang		
gemeinsame Nutzung der physischen Masten		
Zugang zu Backhaulnetzen		
<b>Satelitenplattform</b>		
Bitstromzugang		
Falls ein nicht regulierter Anbieter den Zuschlag erhalten hat und die Preise der Zugangsvarianten (Vorleistungsprodukte) bekannt sind, geben Sie diese bitte hier ein:	Name des Produkts	Preis in €

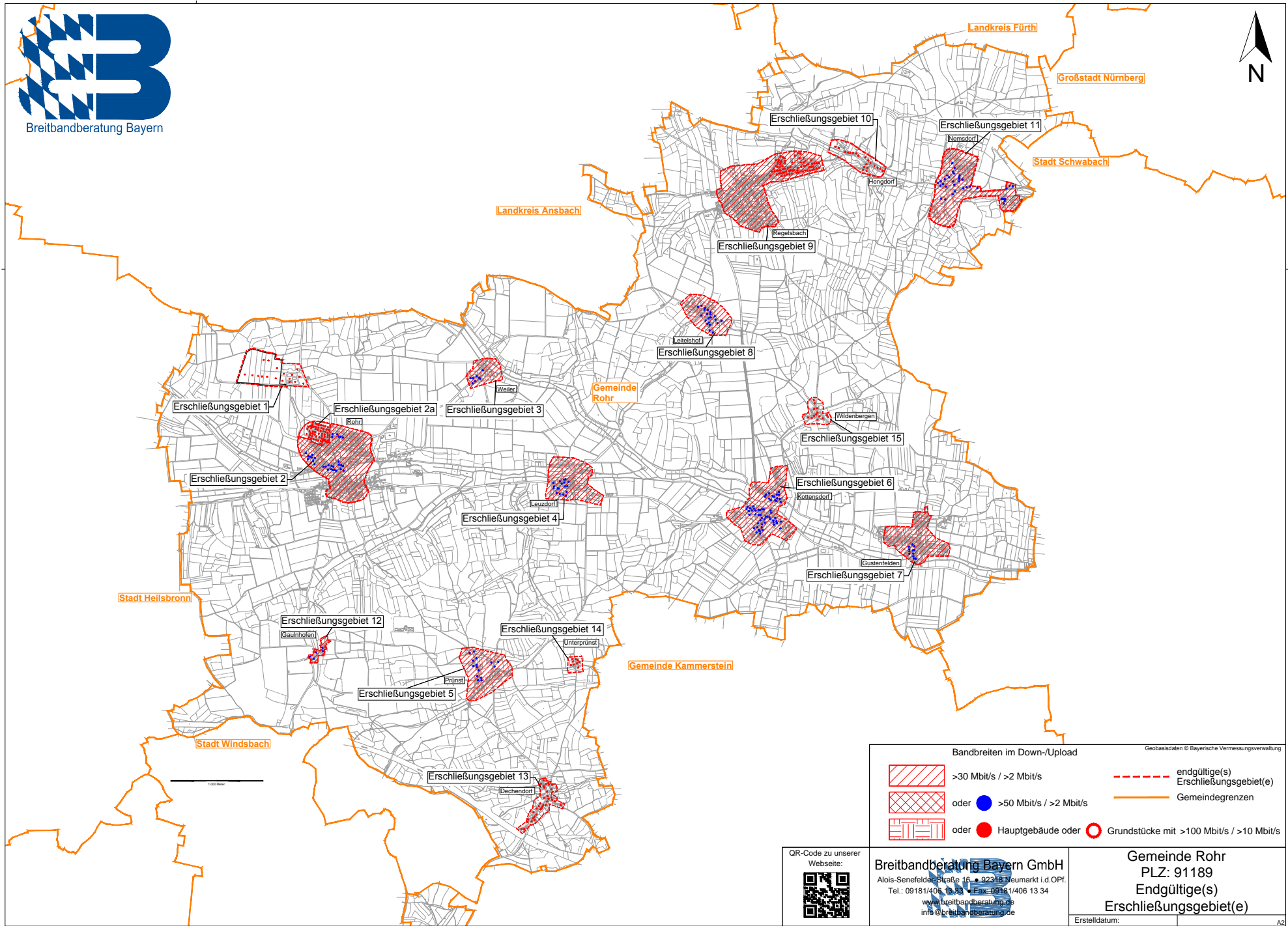
Erfassung kumulierter Daten der geplanten Infrastruktur	Tiefbau unversiegelt	15890	(Meter)
	Tiefbau versiegelt	8665	(Meter)
	Leerrohr	2255	(Meter)
	Masten		(Anzahl)
	Glasfaser	34920	(Meter)
	DSLAMS / Splitter	12	(Anzahl)
	Sender/Empfänger Einheit		(Anzahl)
	POP / GPON	2	(Anzahl)

## 3. Grafische Darstellung des Erschließungsgebiets / der Lose

Eine Darstellung des Erschließungsgebiets / der Lose wurde, entsprechend den Anforderungen des Hinweisdokuments (Punkt 7), zusammen mit diesem Fördersteckbrief an das Bayerische Breitbandzentrum als PDF <u>und</u> in einem GIS-fähigen Format (.shp, .kml/kmz, .dxf) übersand und befindet sich im Anhang.	ja
--	----






## 4. Abschließender Hinweis

<p>Alle Inhalte wurden mit größtmöglicher Sorgfalt und nach bestem Wissen und Gewissen erstellt. Die Informationen basieren auf den im Rahmen des Bayerischen Breitbandförderprogramms erstellten Planungsunterlagen zum Breitbandausbau in der o.g. Kommune/Stadt. Das Bayerische Breitbandzentrum übernimmt daher keinerlei Haftung für eventuelle Schäden oder Konsequenzen, die durch die direkte oder indirekte Nutzung der in diesem Dokument enthaltenen Informationen entstehen. Haftungsansprüche gegen das Breitbandzentrum, die durch die Nutzung der Inhalte bzw. durch die Nutzung fehlerhafter und unvollständiger Informationen verursacht wurden, sind grundsätzlich ausgeschlossen, sofern seitens des Breitbandzentrums kein nachweislich vorsätzliches oder grob fahrlässiges Verschulden vorliegt.</p>
--



Geobasisdaten © Bayerische Vermessungsverwaltung

**Bandbreiten im Down-/Upload**

	>30 Mbit/s / >2 Mbit/s		endgültige(s) Erschließungsgebiet(e)
	oder >50 Mbit/s / >2 Mbit/s		Gemeindegrenzen
	oder Hauptgebäude oder Grundstücke mit >100 Mbit/s / >10 Mbit/s		



**Breitbandberatung Bayern GmbH**  
 Alois-Senefelder-Straße 16 • 92218 Neumarkt i.d.OPf.  
 Tel.: 09181/406 10 33 • Fax: 09181/406 13 34  
 www.breitbandberatung.de  
 info@breitbandberatung.de

**Gemeinde Rohr**  
 PLZ: 91189  
 Endgültige(s) Erschließungsgebiet(e)

Erstelldatum: \_\_\_\_\_