

Name der Kommune (Gemeinde/Stadt)	Bad Heilbrunn	
Amtlicher Gemeindeschlüssel (AGS)		09173111
Ansprechpartner Kommune (Breitbandpate)	Herr Andreas Mascher	
Landkreis	Bad Tölz-Wolfratshausen	
Regierungsbezirk	Oberbayern	

Abschließende Projektbeschreibung

Name Erschließungsgebiet:	Bad Heilbrunn
Ausbauender Netzbetreiber:	Telekom Deutschland GmbH

Folgende Felder sind nur bei Einteilung des Erschließungsgebiets in mehrere Lose auszufüllen:

Name Los 1:	
Ausbauender Netzbetreiber 1:	
Name Los 2:	
Ausbauender Netzbetreiber 2:	
Name Los 3:	
Ausbauender Netzbetreiber 3:	
Name Los 4:	
Ausbauender Netzbetreiber 4:	
Name Los 5:	
Ausbauender Netzbetreiber 5:	

Datum 07.11.2017

Abschließende Projektbeschreibung gemäß Ziffer 9 der Richtlinie zur Förderung des Aufbaus von Hochgeschwindigkeitsnetzen im Freistaat Bayern (BbR)

Kumulierte Informationen zu dem oben genannten Erschließungsgebiet / zu den oben genannten Losen

1. Informationen zum Projekt gem. Ziffer 9 BbR

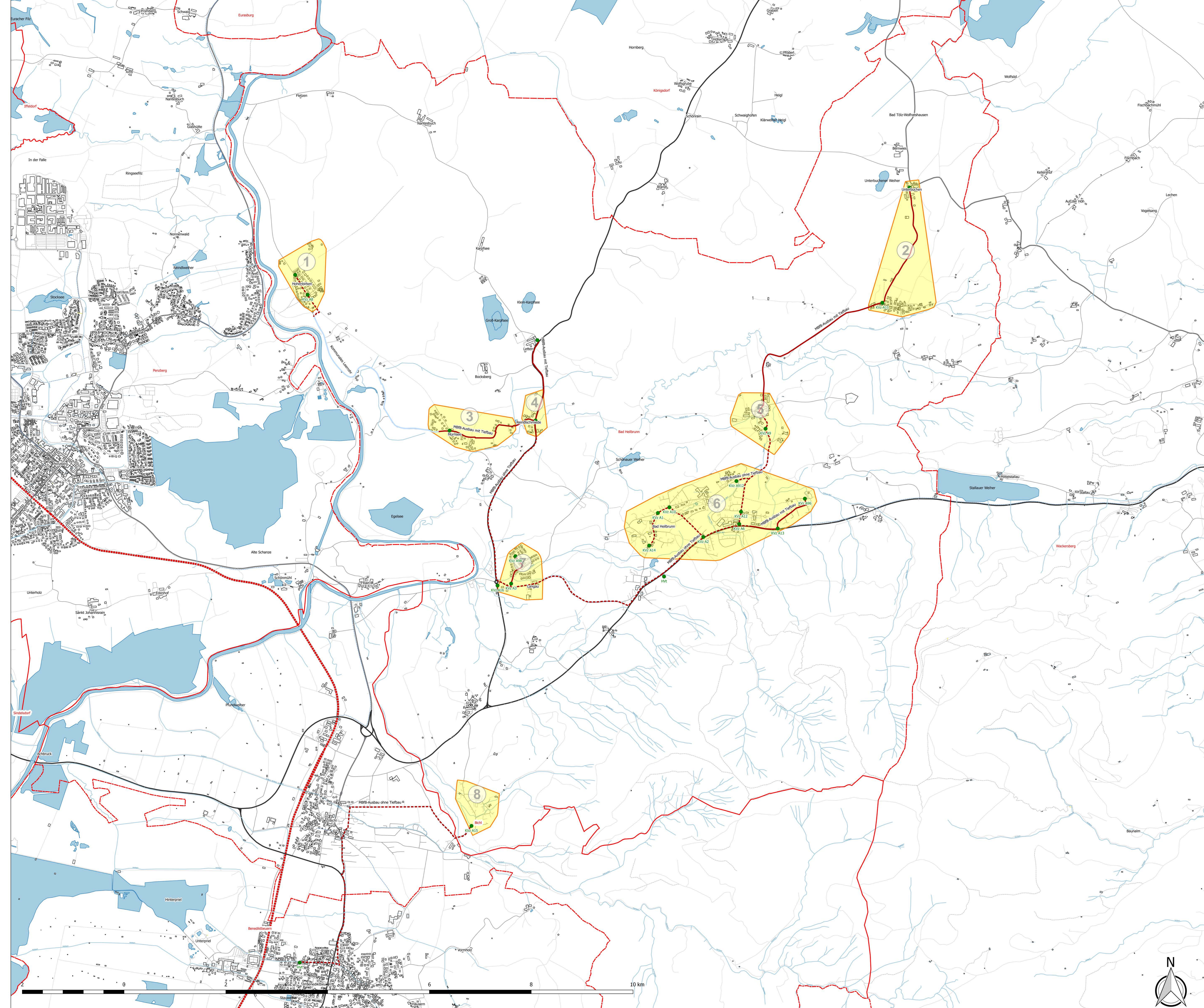
Art des Ausbaus	FTTC	
Vorleistungsprodukte nach Ziffer 9 BbR i.V.m. 5.2 BbR nach ABI C 2013 25/1 (bitte bestätigen Sie nur Zugangsvarianten zu Vorleistungsprodukten passend zur Art des von Ihnen gewählten Ausbaus)	FTTC	Bestätigung
	Zugang zu Leerrohren	ja
	entbündelter Zugang zum KVz	ja
	Bitstromzugang	ja
	FTTB/FTTH	
	Zugang zu Leerrohren	
	Zugang zu unbeschalteten Glasfaserleitung	
	entbündelter Zugang zum Teilnehmeranschluss	
	Bitstromzugang	
	Kabelnetz	
	Zugang zu Leerrohren	
	Bitstromzugang	
	Passive Netzinfrastruktur (nur bei FFTX/Kabel -Ausbau)	
	Zugang zu Leerrohren	ja
	Zugang zu unbeschalteten Glasfaserleitung	ja
	entbündelter Zugang zum Teilnehmeranschluss	ja
	Mobile/Drahtlose Netze	
	Bitstromzugang	
	gemeinsame Nutzung der physischen Masten	
	Zugang zu Backhaulnetzen	
Satelitenplattform		
Bitstromzugang		
Falls im Falle nicht regulierter Anbieter Preise zu Vorleistungsprodukten bekannt sind, geben Sie diese bitte hier ein:	Name des Produkts	Preis in €
Höhe der (kumulierten) Wirtschaftlichkeitslücke(n)		704.971,00 €
Förderbetrag (gem. Zuwendungsbescheid)		563.976,80 €
Beihilfeintensität (staatliche und kommunale Mittel)		100%

2. Grafische Darstellung des Erschließungsgebiets / der Lose inkl. geförderter Infrastruktur

Eine Darstellung des Erschließungsgebiets / der Lose inkl. der geförderten Infrastruktur wurde, entsprechend den Anforderungen des Hinweisdokuments (Punkt 5 der Hinweise zu einzelnen Positionen des Datenblattes), zusammen mit dieser abschließenden Projektbeschreibung an das Bayerische Breitbandzentrum als PDF und in einem GIS-fähigen Format (.shp, .kml/kmz, .dxf) übersandt und befindet sich im Anhang.	ja
--	----

3. Abschließender Hinweis

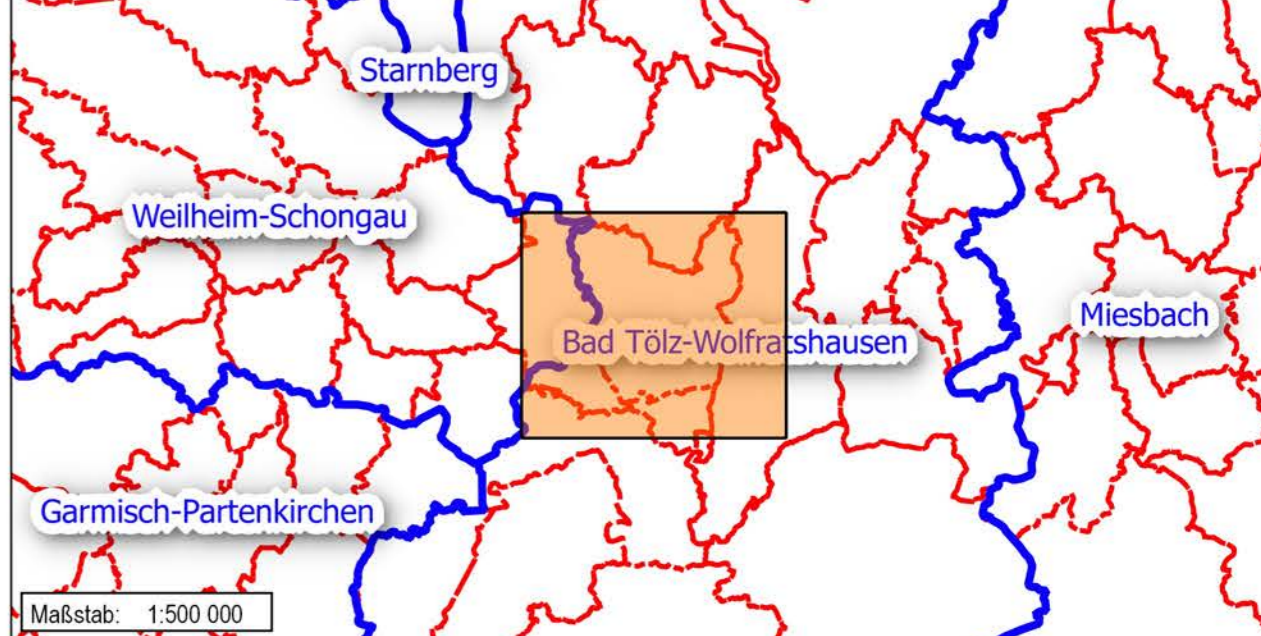
Alle Inhalte wurden mit größtmöglicher Sorgfalt und nach bestem Wissen und Gewissen erstellt. Die Informationen basieren auf den im Rahmen des Bayerischen Breitbandförderprogramms erstellten Planungsunterlagen zum Breitbandausbau in der o.g. Kommune/Stadt. Das Bayerische Breitbandzentrum übernimmt daher keinerlei Haftung für eventuelle Schäden oder Konsequenzen, die durch die direkte oder indirekte Nutzung der in diesem Dokument enthaltenen Informationen entstehen. Haftungsansprüche gegen das Breitbandzentrum, die durch die Nutzung der Inhalte bzw. durch die Nutzung fehlerhafter und unvollständiger Informationen verursacht wurden, sind grundsätzlich ausgeschlossen, sofern seitens des Breitbandzentrums kein nachweislich vorsätzliches oder grob fahrlässiges Verschulden vorliegt.



Legende

- Erschließungsgebiet > 30 Mbit/s
- Objekte
- Trassenverlauf
- MFB-Ausbau mit Tiefbau
- MFB-Ausbau ohne Tiefbau
- Kommunales Leerrohr
- Gemeindegrenze

Projektbeschreibung



ANMERKUNG	DATUM	INDEX	NAME
INHALT Projektbeschreibung			
BAUHERR Gemeinde Bad Heilbrunn Blaßstraße 3 83670 Bad Heilbrunn			
VORHABEN Bayerisches Breitbandförderprogramm			
ANLAGE	MASSSTAB 1:10.000	PLANGRÖSSE	IGN
PLANNUMMER 50	PROJEKTNUMMER 363-15001	BEARBEITET A. Eder	GEZEICHNET A. Graser
DATUM 02.11.2017	DATUM	GEPRÜFT A. Eder	GEPRÜFT
UNTERSCHRIFT		17102_P8_Übersichtskarte_50a.pdf	

Entwurfverfasser: **HPE Planung und Entwicklung GmbH**
 Bauherr: HPE Planung und Entwicklung GmbH
 Bahnzaunweg 3b
 84381 Jöhanniskirchen
 Tel.: +49 8564 96300-0 Fax: +49 8564 96300-12
 www.hpe-planung.de info@hpe-planung.de

