

Name der Kommune (Gemeinde/Stadt)	Daiting		
Amtlicher Gemeindegeschlüssel (AGS)		09779129	
Ansprechpartner Kommune (Breitbandpate)	Herr Leinfelder		
Landkreis	Donau-Ries		
Regierungsbezirk	Schwaben		

### Fördersteckbrief

Name Erschließungsgebiet:	Erschließungsgebiete 1 - 4
Ausbauender Netzbetreiber:	DSL mobil GmbH
Handelsregisternummer des Netzbetreibers	HRB 25548

**Folgende Felder sind nur bei Einteilung des Erschließungsgebiets in mehrere Lose auszufüllen:**

Name Los 1:	Erschließungsgebiet 1 und 2
Ausbauender Netzbetreiber 1:	DSLmobil GmbH
Handelsregisternummer des Netzbetreibers 1:	HRB 25548
Name Los 2:	Erschließungsgebiet 3 und 4
Ausbauender Netzbetreiber 2:	DSLmobil GmbH
Handelsregisternummer des Netzbetreibers 2:	HRB 25548
Name Los 3:	
Ausbauender Netzbetreiber 3:	
Handelsregisternummer des Netzbetreibers 3:	
Name Los 4:	
Ausbauender Netzbetreiber 4:	
Handelsregisternummer des Netzbetreibers 4:	
Name Los 5:	
Ausbauender Netzbetreiber 5:	
Handelsregisternummer des Netzbetreibers 5:	

**Datum** 20.07.2017

Dokumentation der Infrastruktur gemäß Ziffer 9 der Richtlinie zur Förderung des Aufbaus von Hochgeschwindigkeitsnetzen im Freistaat Bayern (BbR)

Kumulierte Informationen zu dem oben genannten Erschließungsgebiet / zu den oben genannten Losen

1. Allgemeine Informationen zu dem Erschließungsgebiet / zu den Losen

Interkommunale Zusammenarbeit	ja	
falls ja: beteiligte Kommune(n)	Name	AGS
	Buchdorf	09779126
Allgemeine Projektbeschreibung (Stichpunktartige Beschreibung der wesentlichen technischen Ausbaumaßnahmen in den EG/Losen)	Die einzeln ausgewiesenen Grundstücke werden direkt per Glasfaser angebunden. Die Glasfaserverbindung wird hierbei bei Anschlussbestellung bis ins jeweilige Gebäude eingeführt. Im Gebäude wird ein Glasfaser-Abschlusspunkt im Haus gesetzt, über welchen die Daten per Ethernet übergeben werden. Die Glasfaserhausanschlüsse werden im Ort gesammelt und ebenfalls per Glasfasertechnik in den überregionalen Backbone übergeben.	

Datum des Vertragsabschlusses (Kooperationsvertrag mit dem (jeweiligen) Netzbetreiber)	21.12.2016 (Los 1), 21.12.2016 (Los 2)		(Tag.Monat. Jahr)	
Verwendung des mit der BNetzA abgestimmten Muster-Kooperationsvertrags, sodass von einer Vorlage des Vertrags bei der BNetzA gemäß Nr. 5.8 BbR abgesehen werden konnte.	ja (Los 1), ja (Los 2)		(ja/nein)	
Geplante Anzahl versorgbarer Hausanschlüsse gesamt (vgl. Nr. 1.1, 1.2, 4.1 und 5.4 BbR)	Download mind.	Upload mind.		(Anzahl)
	30 (Mbit/s)		(Mbit/s)	
	50 (Mbit/s)		(Mbit/s)	
	100 (Mbit/s)	10	(Mbit/s)	80
- Davon geplante Anzahl mit FTTB/H erschlossener Hausanschlüsse			80	
Geplanter Abschluss der Ausbaumaßnahme(n) (laut Netzbetreiber)		12.2018	(Monat.Jahr)	

2. Technische Informationen zu dem Erschließungsgebiet / zu den Losen

Art(en) des Ausbaus	FTTB-H (Los 1), FTTB-H (Los 2)	
Angabe der in Aussicht gestellten Zugangsvarianten nach Ziffer 9 BbR i.V.m. Ziffer 5.2 BbR nach ABI C 2013 25/1 (bitte bestätigen Sie nur die Zugangsvarianten passend zur Art des von Ihnen gewählten Ausbaus)	<b>FTTC</b>	Bestätigung
	Zugang zu Leerrohren	nein
	entbündelter Zugang zum KVz	nein
	Bitstromzugang	nein
	<b>FTTB/FTTH</b>	
	Zugang zu Leerrohren	ja
	Zugang zu unbeschalteten Glasfaserleitungen	ja
	entbündelter Zugang zum Teilnehmeranschluss	ja
	Bitstromzugang	ja
	<b>Kabelnetz</b>	
	Zugang zu Leerrohren	nein
	Bitstromzugang	nein
	<b>Passive Netzinfrastruktur</b> (nur bei FTTX/Kabel -Ausbau)	
	Zugang zu Leerrohren	ja
	Zugang zu unbeschalteten Glasfaserleitungen	ja
	entbündelter Zugang zum Teilnehmeranschluss	ja
	<b>Mobile/Drahtlose Netze</b>	
	Bitstromzugang	nein
	gemeinsame Nutzung der physischen Masten	nein
	Zugang zu Backhaulnetzen	nein
<b>Satelitenplattform</b>		
Bitstromzugang	nein	
Falls ein nicht regulierter Anbieter den Zuschlag erhalten hat und die Preise der Zugangsvarianten (Vorleistungsprodukte) bekannt sind, geben Sie diese bitte hier ein:	Name des Produkts	Preis in €

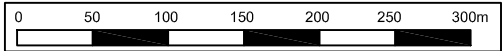
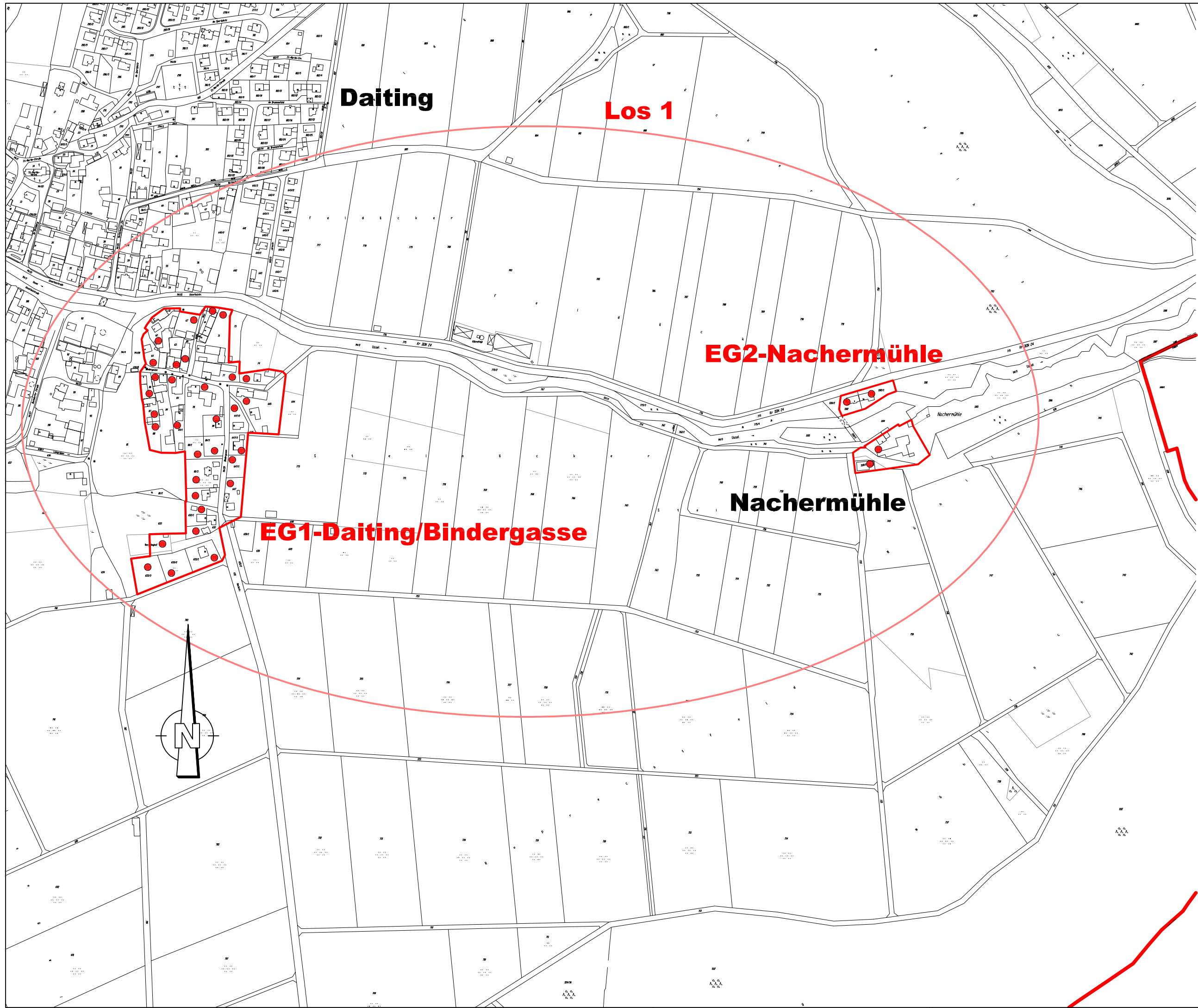
Erfassung kumulierter Daten der geplanten Infrastruktur	Tiefbau unversiegelt	4060	(Meter)
	Tiefbau versiegelt	2435	(Meter)
	Leerrohr	6800	(Meter)
	Masten		(Anzahl)
	Glasfaser	7500	(Meter)
	DSLAMS / Splitter		(Anzahl)
	Sender/Empfänger Einheit		(Anzahl)
	POP / GPON		(Anzahl)

### 3. Grafische Darstellung des Erschließungsgebiets / der Lose

Eine Darstellung des Erschließungsgebiets / der Lose wurde, entsprechend den Anforderungen des Hinweisdokuments (Punkt 7), zusammen mit diesem Fördersteckbrief an das Bayerische Breitbandzentrum als PDF <u>und</u> in einem GIS-fähigen Format (.shp, .kml/kmz, .dxf) übersand und befindet sich im Anhang.	ja
--	----



### 4. Abschließender Hinweis

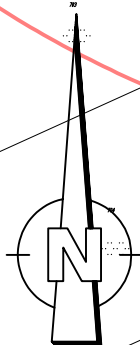
Alle Inhalte wurden mit größtmöglicher Sorgfalt und nach bestem Wissen und Gewissen erstellt. Die Informationen basieren auf den im Rahmen des Bayerischen Breitbandförderprogramms erstellten Planungsunterlagen zum Breitbandausbau in der o.g. Kommune/Stadt. Das Bayerische Breitbandzentrum übernimmt daher keinerlei Haftung für eventuelle Schäden oder Konsequenzen, die durch die direkte oder indirekte Nutzung der in diesem Dokument enthaltenen Informationen entstehen. Haftungsansprüche gegen das Breitbandzentrum, die durch die Nutzung der Inhalte bzw. durch die Nutzung fehlerhafter und unvollständiger Informationen verursacht wurden, sind grundsätzlich ausgeschlossen, sofern seitens des Breitbandzentrums kein nachweislich vorsätzliches oder grob fahrlässiges Verschulden vorliegt.



**Legende:**

Breitbandaufbau

-  Erschließungsgebiet
-  Anschlusspunkt 100 Mbit/s



**Breitbandversorgung  
Gemeinde Daiting**  
Ausschreibungsverfahren  
Erschließungsgebiet 1 - 2

Plan-Nr.:  
Gezeichnet: MH

Maßstab: 1: 5.000  
Datum: 08.12.2015

Planverfasser:





