

Name der Kommune (Gemeinde/Stadt)	Bayern		
Amtlicher Gemeindeschlüssel (AGS)		09175113	
Ansprechpartner Kommune (Breitbandpate)	Josef Zistl		
Landkreis	Ebersberg		
Regierungsbezirk	Oberbayern		

Fördersteckbrief

Name Erschließungsgebiet:	Baiern
Ausbauender Netzbetreiber:	Deutsche Telekom
Handelsregisternummer des Netzbetreibers	HRB 5919

Folgende Felder sind nur bei Einteilung des Erschließungsgebiets in mehrere Lose auszufüllen:

Name Los 1:	
Ausbauender Netzbetreiber 1:	
Handelsregisternummer des Netzbetreibers 1:	
Name Los 2:	
Ausbauender Netzbetreiber 2:	
Handelsregisternummer des Netzbetreibers 2:	
Name Los 3:	
Ausbauender Netzbetreiber 3:	
Handelsregisternummer des Netzbetreibers 3:	
Name Los 4:	
Ausbauender Netzbetreiber 4:	
Handelsregisternummer des Netzbetreibers 4:	
Name Los 5:	
Ausbauender Netzbetreiber 5:	
Handelsregisternummer des Netzbetreibers 5:	

Datum 05.12.2017

Dokumentation der Infrastruktur gemäß Ziffer 9 der Richtlinie zur Förderung des Aufbaus von Hochgeschwindigkeitsnetzen im Freistaat Bayern (BbR)

Kumulierte Informationen zu dem oben genannten Erschließungsgebiet / zu den oben genannten Losen

1. Allgemeine Informationen zu dem Erschließungsgebiet / zu den Losen

Interkommunale Zusammenarbeit	ja		
falls ja: beteiligte Kommune(n)	Name	AGS	
	Glonn, M	09175121	
	Aßling	09175112	
Allgemeine Projektbeschreibung (Stichpunktartige Beschreibung der wesentlichen technischen Ausbaumaßnahmen in den EG/Losen)	<p>Das Erschließungsgebiet FTTC ist an die Netzknoten Glonn Kr Ebersberg (Vorwahlbereich 08093) und Tuntenshn-Schönau-Tuntenshausen-Schönau (Vorwahlbereich 08065) angeschlossen und wird über Kabelverzweiger (KVz) versorgt. Das Erschließungsgebiet umfasst die Kabelverzweiger A14, A15, A16, A 25, A32,A616,A814 und A914 (Vorwahlbereich 08093) und A7 (Vorwahlbereich 08065). Zu dem Kabelverzweiger A25_1 (Vorwahlbereich 08093) wird Glasfaserkabel verlegt, MSAN-Outdoor-Technik in Multifunktionsgehäusen installiert und die Anbindung an das IP-Backbone der Telekom hergestellt. Das Erschließungsgebiet FTTB/H wird an die Netzknoten Glonn Kr Ebersberg (Vorwahlbereich 08093) und Tuntenshn-Schönau-Tuntenshausen-Schönau (Vorwahlbereich 08065) angeschlossen und über ein PON versorgt.</p>		

Datum des Vertragsabschlusses (Kooperationsvertrag mit dem (jeweiligen) Netzbetreiber)	04.07.2017		(Tag.Monat.Jahr)
Verwendung des mit der BNetzA abgestimmten Muster-Kooperationsvertrags, sodass von einer Vorlage des Vertrags bei der BNetzA gemäß Nr. 5.8 BbR abgesehen werden konnte.	ja		(ja/nein)
Geplante Anzahl versorgbarer Hausanschlüsse gesamt (vgl. Nr. 1.1, 1.2, 4.1 und 5.4 BbR)	Download mind.	Upload mind.	(Anzahl)
	30 (Mbit/s)	2 (Mbit/s)	34
	50 (Mbit/s)	2 (Mbit/s)	5
	100 (Mbit/s)	10 (Mbit/s)	88
- Davon geplante Anzahl mit FTTB/H erschlossener Hausanschlüsse			88
Geplanter Abschluss der Ausbaumaßnahme(n) (laut Netzbetreiber)		07.2018	(Monat.Jahr)

2. Technische Informationen zu dem Erschließungsgebiet / zu den Losen

Art(en) des Ausbaus	Hybrid	
Angabe der in Aussicht gestellten Zugangsvarianten nach Ziffer 9 BbR i.V.m. Ziffer 5.2 BbR nach ABI C 2013 25/1 (bitte bestätigen Sie nur die Zugangsvarianten passend zur Art des von Ihnen gewählten Ausbaus)	FTTC	Bestätigung
	Zugang zu Leerrohren	ja
	entbundelter Zugang zum KVz	ja
	Bitstromzugang	ja
	FTTB/FTTH	
	Zugang zu Leerrohren	ja
	Zugang zu unbeschalteten Glasfaserleitungen	ja
	entbundelter Zugang zum Teilnehmeranschluss	ja
	Bitstromzugang	ja
	Kabelnetz	
	Zugang zu Leerrohren	
	Bitstromzugang	
	Passive Netzinfrastruktur (nur bei FTTH/Kabel -Ausbau)	
	Zugang zu Leerrohren	ja
	Zugang zu unbeschalteten Glasfaserleitungen	ja
	entbundelter Zugang zum Teilnehmeranschluss	ja
	Mobile/Drahtlose Netze	
	Bitstromzugang	
	gemeinsame Nutzung der physischen Masten	
	Zugang zu Backhaulnetzen	
Satellitenplattform		
Bitstromzugang		
Falls ein nicht regulierter Anbieter den Zuschlag erhalten hat und die Preise der Zugangsvarianten (Vorleistungsprodukte) bekannt sind, geben Sie diese bitte hier ein:	Name des Produkts	Preis in €

Erfassung kumulierter Daten der geplanten Infrastruktur	Tiefbau unversiegelt	7865	(Meter)
	Tiefbau versiegelt	1137	(Meter)
	Leerrohr	7586	(Meter)
	Masten		(Anzahl)
	Glasfaser	17876	(Meter)
	DSLAMS / Splitter	1	(Anzahl)
	Sender/Empfänger Einheit		(Anzahl)
	POP / GPON		(Anzahl)

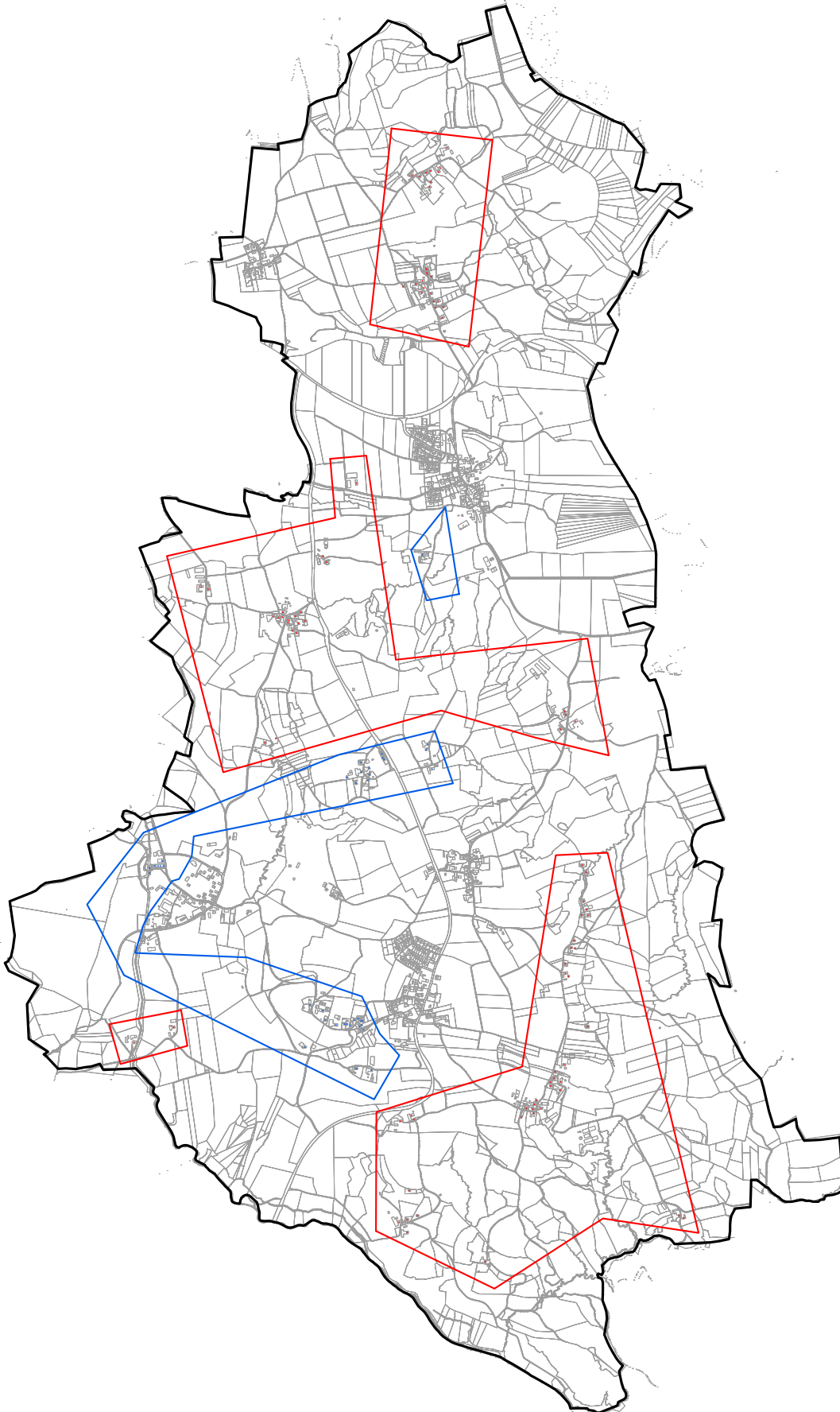
3. Grafische Darstellung des Erschließungsgebiets / der Lose

Eine Darstellung des Erschließungsgebiets / der Lose wurde, entsprechend den Anforderungen des Hinweisdokuments (Punkt 7), zusammen mit diesem Fördersteckbrief an das Bayerische Breitbandzentrum als PDF und in einem GIS-fähigen Format (.shp, .kml/kmz, .dxf) übersand und befindet sich im Anhang.

ja






4. Abschließender Hinweis

Alle Inhalte wurden mit größtmöglicher Sorgfalt und nach bestem Wissen und Gewissen erstellt. Die Informationen basieren auf den im Rahmen des Bayerischen Breitbandförderprogramms erstellten Planungsunterlagen zum Breitbandausbau in der o.g. Kommune/Stadt. Das Bayerische Breitbandzentrum übernimmt daher keinerlei Haftung für eventuelle Schäden oder Konsequenzen, die durch die direkte oder indirekte Nutzung der in diesem Dokument enthaltenen Informationen entstehen. Haftungsansprüche gegen das Breitbandzentrum, die durch die Nutzung der Inhalte bzw. durch die Nutzung fehlerhafter und unvollständiger Informationen verursacht wurden, sind grundsätzlich ausgeschlossen, sofern seitens des Breitbandzentrums kein nachweislich vorsätzliches oder grob fahrlässiges Verschulden vorliegt.



Karte endgültige Erschließungsgebiete

Legende:

- Gemeindegrenze 
- endgültiges Erschließungsgebiet mit mind. 30 Mbit/s Download / 2 Mbit/s Upload 
- endgültiges Erschließungsgebiet mit mind. 100 Mbit/s Download / 10 Mbit/s Upload 
- Hauptgebäude mit mind. 30 Mbit/s Download / 2 Mbit/s Upload 
- Hauptgebäude mit mind. 100 Mbit/s Download / 10 Mbit/s Upload 



Gemeinde Baiern

Bearbeitet : 05.12.2017

Ingenieurbüro Ledermann
Beratender Ingenieur

Tel.: +49 8161 40 50 310
Fax.: +49 8161 40 50 319
Untere Hauptstraße 66, 85354 Freising

