

Name der Kommune (Gemeinde/Stadt)	Ruderatshofen		
Amtlicher Gemeindeschlüssel (AGS)		09777167	
Ansprechpartner Kommune (Breitbandpate)	Herr Klaus-Peter Belinski		
Landkreis	Ostallgäu		
Regierungsbezirk	Schwaben		

Fördersteckbrief

Name Erschließungsgebiet:	Ruderatshofen
Ausbauender Netzbetreiber:	Telekom Deutschland GmbH
Handelsregisternummer des Netzbetreibers	HRB 5919

Folgende Felder sind nur bei Einteilung des Erschließungsgebiets in mehrere Lose auszufüllen:

Name Los 1:	
Ausbauender Netzbetreiber 1:	
Handelsregisternummer des Netzbetreibers 1:	
Name Los 2:	
Ausbauender Netzbetreiber 2:	
Handelsregisternummer des Netzbetreibers 2:	
Name Los 3:	
Ausbauender Netzbetreiber 3:	
Handelsregisternummer des Netzbetreibers 3:	
Name Los 4:	
Ausbauender Netzbetreiber 4:	
Handelsregisternummer des Netzbetreibers 4:	
Name Los 5:	
Ausbauender Netzbetreiber 5:	
Handelsregisternummer des Netzbetreibers 5:	

Datum 08.12.2017

Dokumentation der Infrastruktur gemäß Ziffer 9 der Richtlinie zur Förderung des Aufbaus von Hochgeschwindigkeitsnetzen im Freistaat Bayern (BbR)

Kumulierte Informationen zu dem oben genannten Erschließungsgebiet / zu den oben genannten Losen

1. Allgemeine Informationen zu dem Erschließungsgebiet / zu den Losen

Interkommunale Zusammenarbeit	ja	
falls ja: beteiligte Kommune(n)	Name	AGS
	Aitrang	09777111
	Biessenhofen	09777112
Allgemeine Projektbeschreibung (Stichpunktartige Beschreibung der wesentlichen technischen Ausbaumaßnahmen in den EG/Losen)	Um die Breitbandversorgung zu verbessern, wird zu den Kabelverzweigern (KVz) im Ortsnetz 08342 A0 sowie im Ortsnetz 08343 A102 Glasfaserkabel verlegt und MSAN-Outdoor-Technik in Multifunktionsgehäusen (MFG) installiert. Das Glasfaserkabel wird an das IP-Backbone der Telekom Deutschland GmbH angeschlossen und die entsprechend notwendigen Montage- und Schaltarbeiten durchgeführt. Das FTTB/H-Erschließungsgebiet wird an das Ortsnetz 08341, 08342 sowie 08343 angeschlossen und über ein passives optisches Netz (PON) versorgt. Dazu wird zu den Glasfaser-Netzverteilern (Gf-NVt) Glasfaserkabel verlegt, die Anbindung an das IP-Backbone der Telekom Deutschland GmbH hergestellt und die entsprechend notwendigen Montage- und Spleißarbeiten durchgeführt.	

Datum des Vertragsabschlusses (Kooperationsvertrag mit dem (jeweiligen) Netzbetreiber)	19.05.2017	(Tag.Monat. Jahr)	
Verwendung des mit der BNetzA abgestimmten Muster-Kooperationsvertrags, sodass von einer Vorlage des Vertrags bei der BNetzA gemäß Nr. 5.8 BbR abgesehen werden konnte.	ja	(ja/nein)	
Geplante Anzahl versorgbarer Hausanschlüsse gesamt (vgl. Nr. 1.1, 1.2, 4.1 und 5.4 BbR)	Download mind.	Upload mind.	(Anzahl)
	30 (Mbit/s)	9 (Mbit/s)	2
	50 (Mbit/s)	10 (Mbit/s)	37
	100 (Mbit/s)	50 (Mbit/s)	22
- Davon geplante Anzahl mit FTTB/H erschlossener Hausanschlüsse		22	
Geplanter Abschluss der Ausbaumaßnahme(n) (laut Netzbetreiber)		11.2018 (Monat.Jahr)	

2. Technische Informationen zu dem Erschließungsgebiet / zu den Losen

Art(en) des Ausbaus	Hybrid	
Angabe der in Aussicht gestellten Zugangsvarianten nach Ziffer 9 BbR i.V.m. Ziffer 5.2 BbR nach ABI C 2013 25/1 (bitte bestätigen Sie nur die Zugangsvarianten passend zur Art des von Ihnen gewählten Ausbaus)	FTTC	Bestätigung
	Zugang zu Leerrohren	ja
	entbündelter Zugang zum KVz	ja
	Bitstromzugang	ja
	FTTB/FTTH	
	Zugang zu Leerrohren	ja
	Zugang zu unbeschalteten Glasfaserleitungen	ja
	entbündelter Zugang zum Teilnehmeranschluss	ja
	Bitstromzugang	ja
	Kabelnetz	
	Zugang zu Leerrohren	
	Bitstromzugang	
	Passive Netzinfrastruktur (nur bei FTTX/Kabel -Ausbau)	
	Zugang zu Leerrohren	ja
	Zugang zu unbeschalteten Glasfaserleitungen	ja
	entbündelter Zugang zum Teilnehmeranschluss	ja
	Mobile/Drahtlose Netze	
	Bitstromzugang	
	gemeinsame Nutzung der physischen Masten	
	Zugang zu Backhaulnetzen	
Satelitenplattform		
Bitstromzugang		
Falls ein nicht regulierter Anbieter den Zuschlag erhalten hat und die Preise der Zugangsvarianten (Vorleistungsprodukte) bekannt sind, geben Sie diese bitte hier ein:	Name des Produkts	Preis in €

Erfassung kumulierter Daten der geplanten Infrastruktur	Tiefbau unversiegelt	6610	(Meter)
	Tiefbau versiegelt	1340	(Meter)
	Leerrohr		(Meter)
	Masten		(Anzahl)
	Glasfaser	16335	(Meter)
	DSLAMS / Splitter	8	(Anzahl)
	Sender/Empfänger Einheit		(Anzahl)
	POP / GPON	1	(Anzahl)

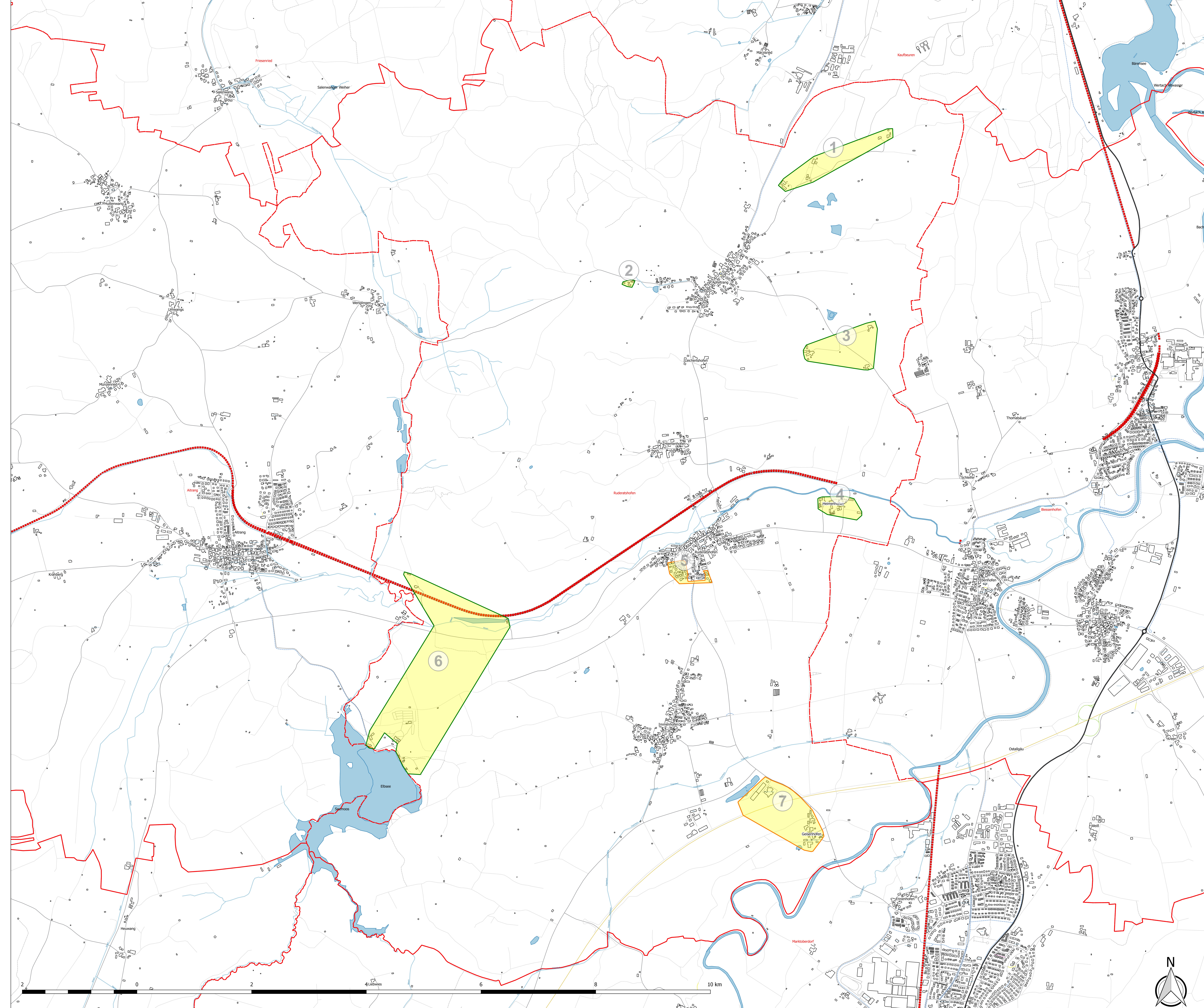
3. Grafische Darstellung des Erschließungsgebiets / der Lose

Eine Darstellung des Erschließungsgebiets / der Lose wurde, entsprechend den Anforderungen des Hinweisdokuments (Punkt 7), zusammen mit diesem Fördersteckbrief an das Bayerische Breitbandzentrum als PDF und in einem GIS-fähigen Format (.shp, .kml/kmz, .dxf) übersand und befindet sich im Anhang.

ja

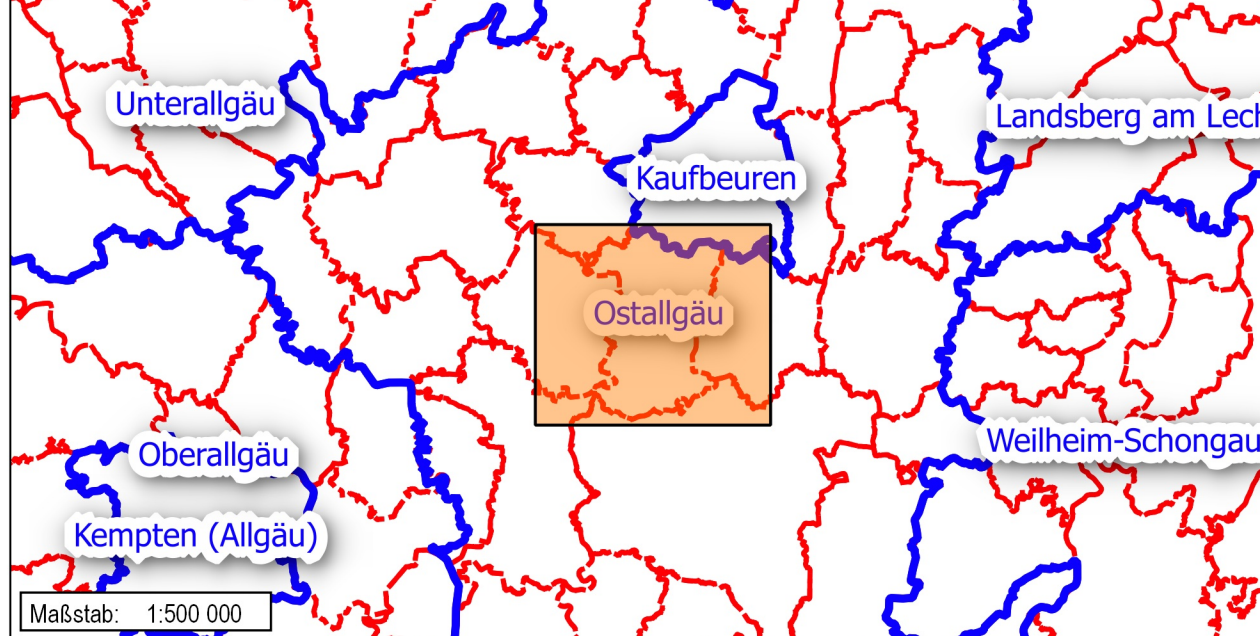
4. Abschließender Hinweis

Alle Inhalte wurden mit größtmöglicher Sorgfalt und nach bestem Wissen und Gewissen erstellt. Die Informationen basieren auf den im Rahmen des Bayerischen Breitbandförderprogramms erstellten Planungsunterlagen zum Breitbandausbau in der o.g. Kommune/Stadt. Das Bayerische Breitbandzentrum übernimmt daher keinerlei Haftung für eventuelle Schäden oder Konsequenzen, die durch die direkte oder indirekte Nutzung der in diesem Dokument enthaltenen Informationen entstehen. Haftungsansprüche gegen das Breitbandzentrum, die durch die Nutzung der Inhalte bzw. durch die Nutzung fehlerhafter und unvollständiger Informationen verursacht wurden, sind grundsätzlich ausgeschlossen, sofern seitens des Breitbandzentrums kein nachweislich vorsätzliches oder grob fahrlässiges Verschulden vorliegt.



- Legende**
- Erschließungsgebiet > 30 MBt/s
 - Erschließungsgebiet > 100 MBt/s
 - Bahnstrecke
 - Gemeindegrenze

Fördersteckbrief



ÄNDERUNG	DATUM	INDEX	NAME

INHALT Erschließungsgebiete

BAUHERR Gemeinde Rudershofen in der Verwaltungsgemeinschaft Bessenhofen
Füssener Straße 12
87640 Bessenhofen

VORHABEN Bayerisches Breitbandförderprogramm

ANLAGE	MASSSTAB	PLANGRÖSSE	1:1m
	1:10 000	BEARBEITET	A. Eder
PLANNUMMER	40	PROJEKTNUMMER	277-15002
		GEZEICHNET	A. Graser
		GEPRÜFT	A. Eder
DATUM	08.12.2017	DATUM	171208_FS_Übersichtskarte_40a.pdf

UNTERSCHRIFT

Entwurfverfasser: **HPE Planung und Entwicklung GmbH**
 Bahnzaunweg 3b
 84381 Johanneskirchen
 Tel.: +49 8564 96300-0 Fax: +49 8564 96300-12
 www.hpe-planung.de info@hpe-planung.de

HPE

