

Name der Kommune (Gemeinde/Stadt)	Aschau i.Chiemgau		
Amtlicher Gemeindeschlüssel (AGS)		09187114	
Landkreis	Rosenheim		
Regierungsbezirk	Oberbayern		

### Fördersteckbrief

Name Erschließungsgebiet:

EG 1: Weiher, Seehaus
EG 2: Innerkoy, Bucha
EG 3: Vordergschwendt, Hintergschwendt, Gschwendtnerhof
EG 4: Mitterleiten, Schweibern, Reichenau
EG 5: Aschach, Karspitzweg
EG 6: Grenzhub
Ambius
HRB 3325

Ausbauender Netzbetreiber:

Handelsregisternummer des Netzbetreibers

**Folgende Felder sind nur bei Einteilung des Erschließungsgebiets in mehrere Lose auszufüllen:**

Name Los 1:	
Ausbauender Netzbetreiber 1:	
Handelsregisternummer des Netzbetreibers 1:	
Name Los 2:	
Ausbauender Netzbetreiber 2:	
Handelsregisternummer des Netzbetreibers 2:	
Name Los 3:	
Ausbauender Netzbetreiber 3:	
Handelsregisternummer des Netzbetreibers 3:	
Name Los 4:	
Ausbauender Netzbetreiber 4:	
Handelsregisternummer des Netzbetreibers 4:	
Name Los 5:	
Ausbauender Netzbetreiber 5:	
Handelsregisternummer des Netzbetreibers 5:	

**Datum** 05.11.2018

Dokumentation der Infrastruktur gemäß Ziffer 9 der Richtlinie zur Förderung des Aufbaus von Hochgeschwindigkeitsnetzen im Freistaat Bayern (BbR)

Kumulierte Informationen zu dem oben genannten Erschließungsgebiet / zu den oben genannten Losen

#### 1. Allgemeine Informationen zu dem Erschließungsgebiet / zu den Losen

Interkommunale Zusammenarbeit	nein		
falls ja: beteiligte Kommune(n)	Name	AGS	
Allgemeine Projektbeschreibung (Stichpunktartige Beschreibung der wesentlichen technischen Ausbaumaßnahmen in den EG/Losen)	In den Erschließungsgebieten 1-6 werden 8 Glasfaserverteiler-Netzverteiler aufgebaut und an den eigenen WDM-Backbone angeschlossen. Die Glasfaser wird bis zur Grundstücksgrenze gelegt.		

Datum des Vertragsabschlusses (Kooperationsvertrag mit dem (jeweiligen) Netzbetreiber)	26.10.2017		(Tag.Monat. Jahr)
Verwendung des mit der BNetzA abgestimmten Muster-Kooperationsvertrags, sodass von einer Vorlage des Vertrags bei der BNetzA gemäß Nr. 5.8 BbR abgesehen werden konnte.	ja		(ja/nein)
Geplante Anzahl versorgbarer Hausanschlüsse gesamt (vgl. Nr. 1.1, 1.2, 4.1 und 5.4 BbR)	Download mind.	Upload mind.	(Anzahl)
	30 (Mbit/s)		
	50 (Mbit/s)		
	100 (Mbit/s)	25 (Mbit/s)	114
- Davon geplante Anzahl mit FTTB/H erschlossener Hausanschlüsse			114
Geplanter Abschluss der Ausbaumaßnahme(n) (laut Netzbetreiber)		08.2018	(Monat.Jahr)

2. Technische Informationen zu dem Erschließungsgebiet / zu den Losen

Art(en) des Ausbaus	FTTB-H	
Angabe der in Aussicht gestellten Zugangsvarianten nach Ziffer 9 BbR i.V.m. Ziffer 5.2 BbR nach ABI C 2013 25/1 (bitte bestätigen Sie nur die Zugangsvarianten passend zur Art des von Ihnen gewählten Ausbaus)	<b>FTTC</b>	Bestätigung
	Zugang zu Leerrohren	
	entbündelter Zugang zum KVz	
	Bitstromzugang	
	<b>FTTB/FTTH</b>	
	Zugang zu Leerrohren	ja
	Zugang zu unbeschalteten Glasfaserleitungen	ja
	entbündelter Zugang zum Teilnehmeranschluss	ja
	Bitstromzugang	ja
	<b>Kabelnetz</b>	
	Zugang zu Leerrohren	
	Bitstromzugang	
	<b>Passive Netzinfrastruktur</b> (nur bei FTTX/Kabel -Ausbau)	
	Zugang zu Leerrohren	ja
	Zugang zu unbeschalteten Glasfaserleitungen	ja
	entbündelter Zugang zum Teilnehmeranschluss	ja
	<b>Mobile/Drahtlose Netze</b>	
	Bitstromzugang	
	gemeinsame Nutzung der physischen Masten	
	Zugang zu Backhaulnetzen	
<b>Satelitenplattform</b>		
Bitstromzugang		
Falls ein nicht regulierter Anbieter den Zuschlag erhalten hat und die Preise der Zugangsvarianten (Vorleistungsprodukte) bekannt sind, geben Sie diese bitte hier ein:	Name des Produkts	Preis in €

Erfassung kumulierter Daten der geplanten Infrastruktur	Tiefbau unversiegelt	5218	(Meter)
	Tiefbau versiegelt	908	(Meter)
	Leerrohr	10396	(Meter)
	Masten		(Anzahl)
	Glasfaser	10396	(Meter)
	DSLAMS / Splitter		(Anzahl)
	Sender/Empfänger Einheit		(Anzahl)
	POP / GPON		(Anzahl)

### 3. Grafische Darstellung des Erschließungsgebiets / der Lose

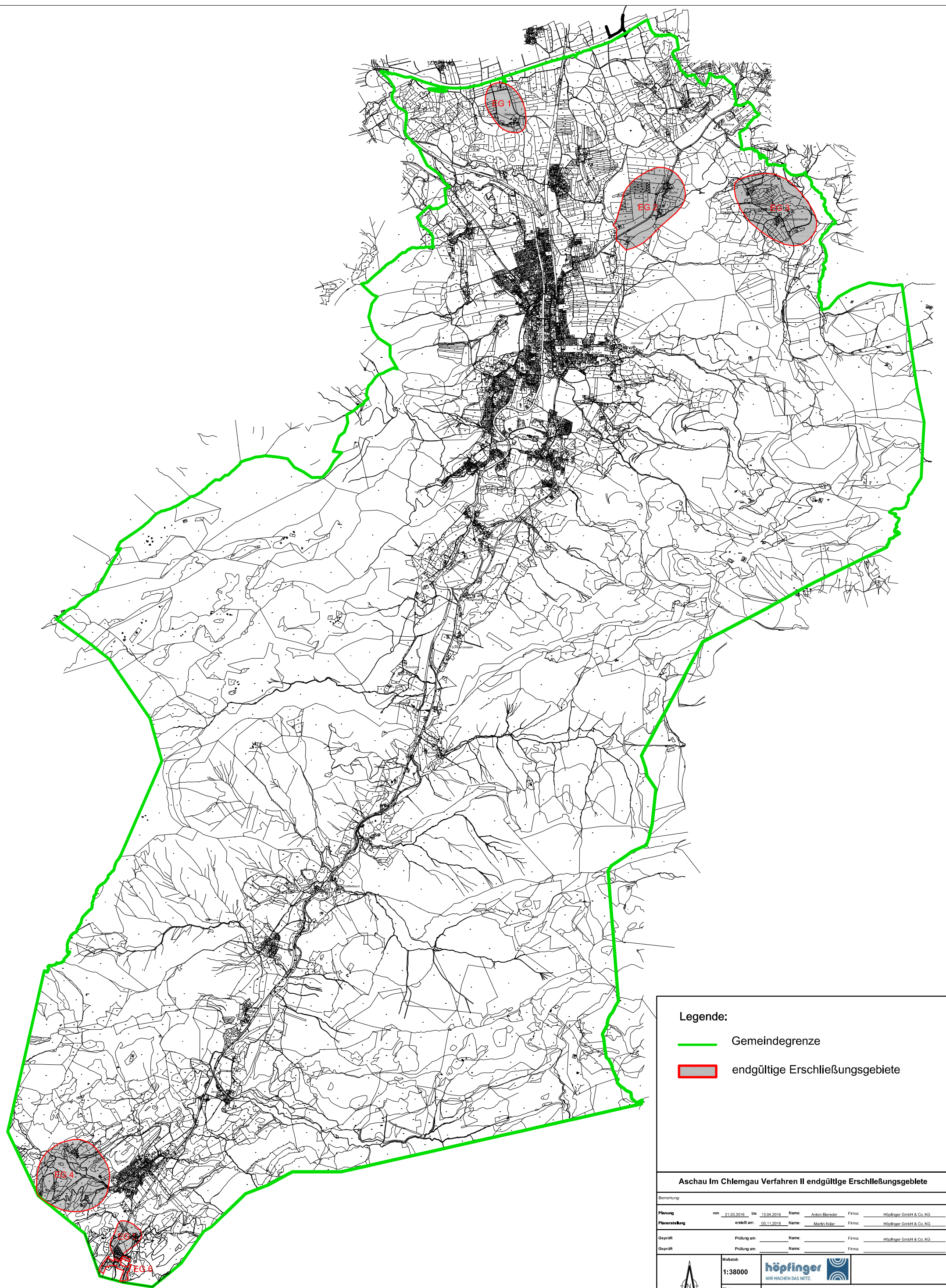
Eine Darstellung des Erschließungsgebiets / der Lose wurde, entsprechend den Anforderungen des Hinweisdokuments (Punkt 7), zusammen mit diesem Fördersteckbrief an das Bayerische Breitbandzentrum als PDF und in einem GIS-fähigen Format (.shp, .kml/kmz, .dxf) übersand und befindet sich im Anhang.

ja

### 4. Abschließender Hinweis

Alle Inhalte wurden mit größtmöglicher Sorgfalt und nach bestem Wissen und Gewissen erstellt. Die Informationen basieren auf den im Rahmen des Bayerischen Breitbandförderprogramms erstellten Planungsunterlagen zum Breitbandausbau in der o.g. Kommune/Stadt. Das Bayerische Breitbandzentrum übernimmt daher keinerlei Haftung für eventuelle Schäden oder Konsequenzen, die durch die direkte oder indirekte Nutzung der in diesem Dokument enthaltenen Informationen entstehen. Haftungsansprüche gegen das Breitbandzentrum, die durch die Nutzung der Inhalte bzw. durch die Nutzung fehlerhafter und unvollständiger Informationen verursacht wurden, sind grundsätzlich ausgeschlossen, sofern seitens des Breitbandzentrums kein nachweislich vorsätzliches oder grob fahrlässiges Verschulden vorliegt.





**Legende:**

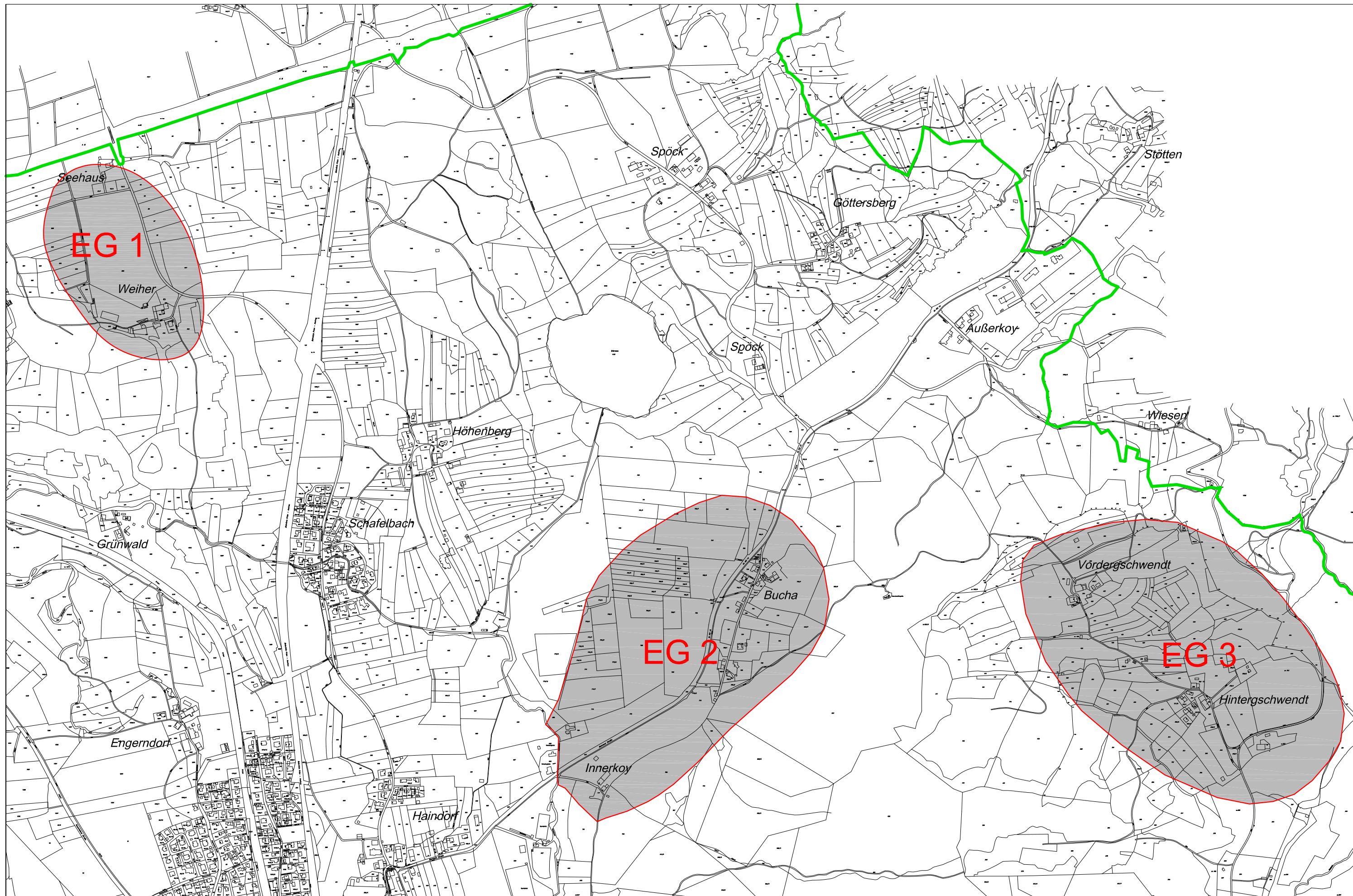
- Gemeindegrenze
- endgültige Erschließungsgebiete

**Aschau Im Chlemgau Verfahren II endgültige Erschließungsgebiete**

<small>Bemerkung:</small>			
<small>Planung</small>	<small>von</small> 21.03.2016 <small>bis</small> 15.04.2016	<small>Name:</small> Anton Birneder	<small>Firma:</small> Höpfinger GmbH & Co. KG
<small>Planerstellung</small>	<small>erstellt am:</small> 05.11.2018	<small>Name:</small> Martin Kolar	<small>Firma:</small> Höpfinger GmbH & Co. KG
<small>Geprüft</small>	<small>Prüfung am:</small>	<small>Name:</small>	<small>Firma:</small> Höpfinger GmbH & Co. KG
<small>Geprüft</small>	<small>Prüfung am:</small>	<small>Name:</small>	<small>Firma:</small>

	<b>Maßstab</b> 1:38000	 <small>WIR MACHEN DAS NETZ.</small>
	<small>Blatt</small> 1/1	<b>Stand: Fördersteckbrief</b>
<small>Zählungssnr.</small>		





Bemerkungen:

Legende:

- Gemeindegrenze
- Endgültige Erschließungsgebiete (Nord)



**Breitbandausbau Aschau im Chiemgau Verfahren II**

**endgültige Erschließungsgebiete (Nord) Stand: Fördersteckbrief**

**höpfinger**  
WIR MACHEN DAS NETZ.

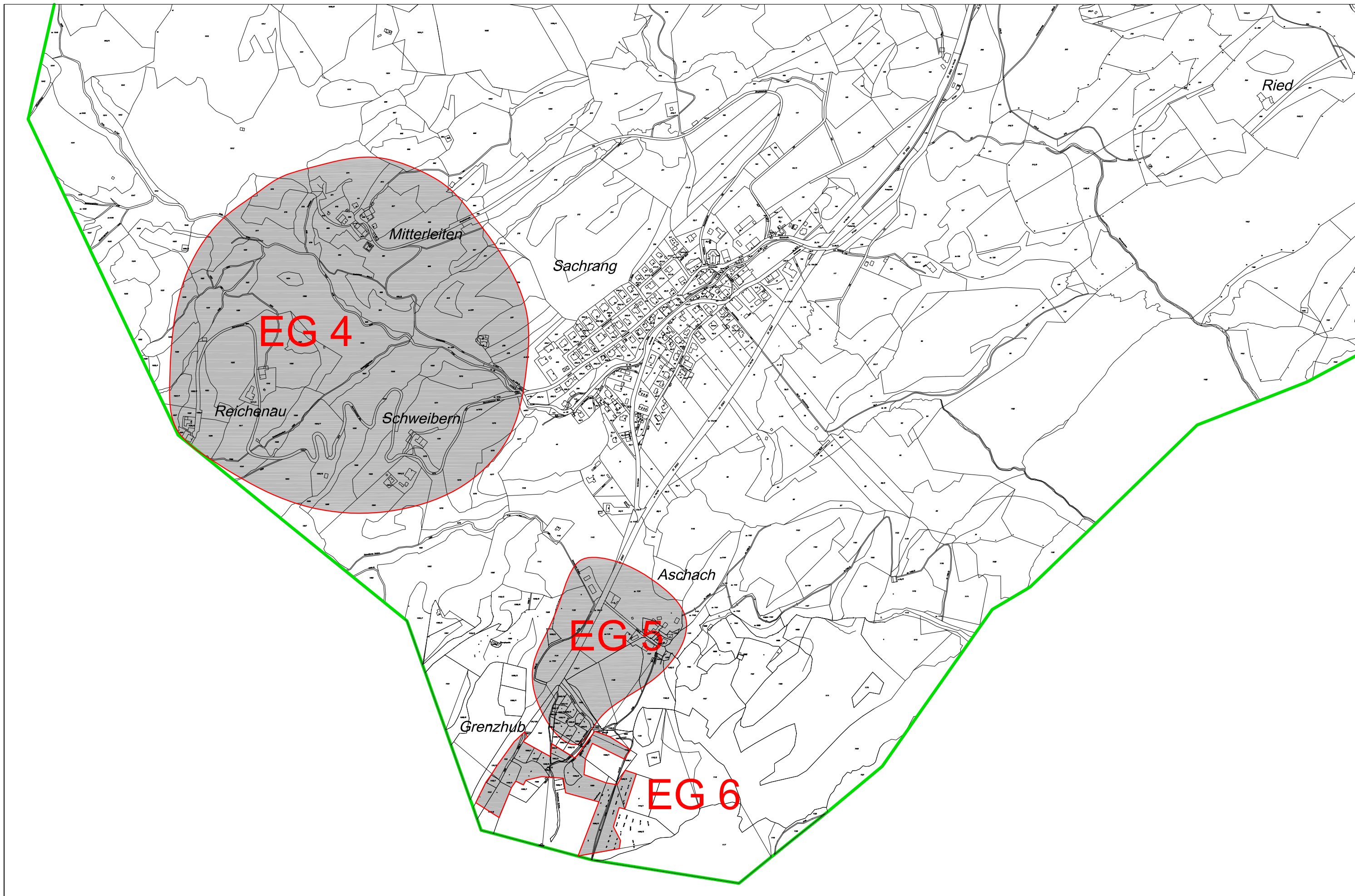


Maßstab:  
**1:10000**

Datum:  
**05.11.2018**

Zeichner:  
**Martin Kolar**





Bemerkungen:

- Legende:
- Gemeindegrenze
  - Endgültige Erschließungsgebiete (Süd)



**Breitbandausbau Aschau im Chiemgau Verfahren II**

**endgültige Erschließungsgebiete (Süd) Stand: Fördersteckbrief**

**höpfinger**  
WIR MACHEN DAS NETZ.

Maßstab:  
**1:7000**

Datum:  
**05.11.2018**

Zeichner:  
**Martin Kolar**