

Name der Kommune (Gemeinde/Stadt)	Ramerberg		
Amtlicher Gemeindeschlüssel (AGS)		09187164	
Landkreis	Rosenheim		
Regierungsbezirk	Oberbayern		

### Fördersteckbrief

Name Erschließungsgebiet:	Gemeinde Ramerberg Bereich Süd
Ausbauender Netzbetreiber:	ip-fabric GmbH
Handelsregisternummer des Netzbetreibers	HRB 171892

**Folgende Felder sind nur bei Einteilung des Erschließungsgebiets in mehrere Lose auszufüllen:**

Name Los 1:	
Ausbauender Netzbetreiber 1:	
Handelsregisternummer des Netzbetreibers 1:	
Name Los 2:	
Ausbauender Netzbetreiber 2:	
Handelsregisternummer des Netzbetreibers 2:	
Name Los 3:	
Ausbauender Netzbetreiber 3:	
Handelsregisternummer des Netzbetreibers 3:	
Name Los 4:	
Ausbauender Netzbetreiber 4:	
Handelsregisternummer des Netzbetreibers 4:	
Name Los 5:	
Ausbauender Netzbetreiber 5:	
Handelsregisternummer des Netzbetreibers 5:	

**Datum** 21.01.2019

Dokumentation der Infrastruktur gemäß Ziffer 9 der Richtlinie zur Förderung des Aufbaus von Hochgeschwindigkeitsnetzen im Freistaat Bayern (BbR)

Kumulierte Informationen zu dem oben genannten Erschließungsgebiet / zu den oben genannten Losen

1. Allgemeine Informationen zu dem Erschließungsgebiet / zu den Losen

Interkommunale Zusammenarbeit	nein								
falls ja: beteiligte Kommune(n)	<table border="1"> <thead> <tr> <th>Name</th> <th>AGS</th> </tr> </thead> <tbody> <tr> <td></td> <td></td> </tr> <tr> <td></td> <td></td> </tr> <tr> <td></td> <td></td> </tr> </tbody> </table>	Name	AGS						
Name	AGS								
Allgemeine Projektbeschreibung (Stichpunktartige Beschreibung der wesentlichen technischen Ausbaumaßnahmen in den EG/Losen)	Um die Breitbandversorgung zu verbessern, werden von bestehenden Zugangspunkten im Verbindungsnetz redundante Verbindungen zu den Verteil- bzw. ggf. zu den erforderlichen Konzentratorknoten des Zuführungsnetzes im Gemeindegebiet geschaltet. Die Signalübertragung erfolgt über Glasfaserkabel. Als Übertragungstechnologie wird Ethernet eingesetzt. Das Verteilnetz wird über eine, sofern erforderlich über mehrere Teilnehmerleitungen realisiert. Für Zugangsprodukte, die auf optischen Übertragungswegen basieren, wird ein eigenes optisches Zugangsnetz errichtet und mit einem Netzabschlussgerät abgeschlossen. Zwischen Verteilpunkt und Netzabschluss wird Ethernet als Übertragungsverfahren genutzt. Die im Verteilpunkt eingesetzten MSAN's sind modular aufgebaut und können je nach Bedarf mit entsprechenden Servicemodulen bestückt werden.								

Datum des Vertragsabschlusses (Kooperationsvertrag mit dem (jeweiligen) Netzbetreiber)	01.02.2018		(Tag.Monat. Jahr)
Verwendung des mit der BNetzA abgestimmten Muster-Kooperationsvertrags, sodass von einer Vorlage des Vertrags bei der BNetzA gemäß Nr. 5.8 BbR abgesehen werden konnte.	ja		(ja/nein)
Geplante Anzahl versorgbarer Hausanschlüsse gesamt (vgl. Nr. 1.1, 1.2, 4.1 und 5.4 BbR)	Download mind.	Upload mind.	(Anzahl)
	30 (Mbit/s)	9 (Mbit/s)	
	50 (Mbit/s)	10 (Mbit/s)	
	100 (Mbit/s)	50 (Mbit/s)	33
- Davon geplante Anzahl mit FTTB/H erschlossener Hausanschlüsse			33
Geplanter Abschluss der Ausbaumaßnahme(n) (laut Netzbetreiber)		02.2019	(Monat.Jahr)

## 2. Technische Informationen zu dem Erschließungsgebiet / zu den Losen

Art(en) des Ausbaus	FTTB-H	
Angabe der in Aussicht gestellten Zugangsvarianten nach Ziffer 9 BbR i.V.m. Ziffer 5.2 BbR nach ABI C 2013 25/1 (bitte bestätigen Sie nur die Zugangsvarianten passend zur Art des von Ihnen gewählten Ausbaus)	<b>FTTC</b>	Bestätigung
	Zugang zu Leerrohren	ja
	entbündelter Zugang zum KVz	ja
	Bitstromzugang	ja
	<b>FTTB/FTTH</b>	
	Zugang zu Leerrohren	ja
	Zugang zu unbeschalteten Glasfaserleitungen	ja
	entbündelter Zugang zum Teilnehmeranschluss	ja
	Bitstromzugang	ja
	<b>Kabelnetz</b>	
	Zugang zu Leerrohren	
	Bitstromzugang	
	<b>Passive Netzinfrastruktur</b> (nur bei FTTX/Kabel -Ausbau)	
	Zugang zu Leerrohren	ja
	Zugang zu unbeschalteten Glasfaserleitungen	ja
	entbündelter Zugang zum Teilnehmeranschluss	ja
	<b>Mobile/Drahtlose Netze</b>	
	Bitstromzugang	
	gemeinsame Nutzung der physischen Masten	
	Zugang zu Backhaulnetzen	
<b>Satelitenplattform</b>		
Bitstromzugang		
Falls ein nicht regulierter Anbieter den Zuschlag erhalten hat und die Preise der Zugangsvarianten (Vorleistungsprodukte) bekannt sind, geben Sie diese bitte hier ein:	Name des Produkts	Preis in €

Erfassung kumulierter Daten der geplanten Infrastruktur	Tiefbau unversiegelt	4276	(Meter)
	Tiefbau versiegelt	181	(Meter)
	Leerrohr	6970	(Meter)
	Masten		(Anzahl)
	Glasfaser	8423	(Meter)
	DSLAMS / Splitter		(Anzahl)
	Sender/Empfänger Einheit		(Anzahl)
POP / GPON		(Anzahl)	

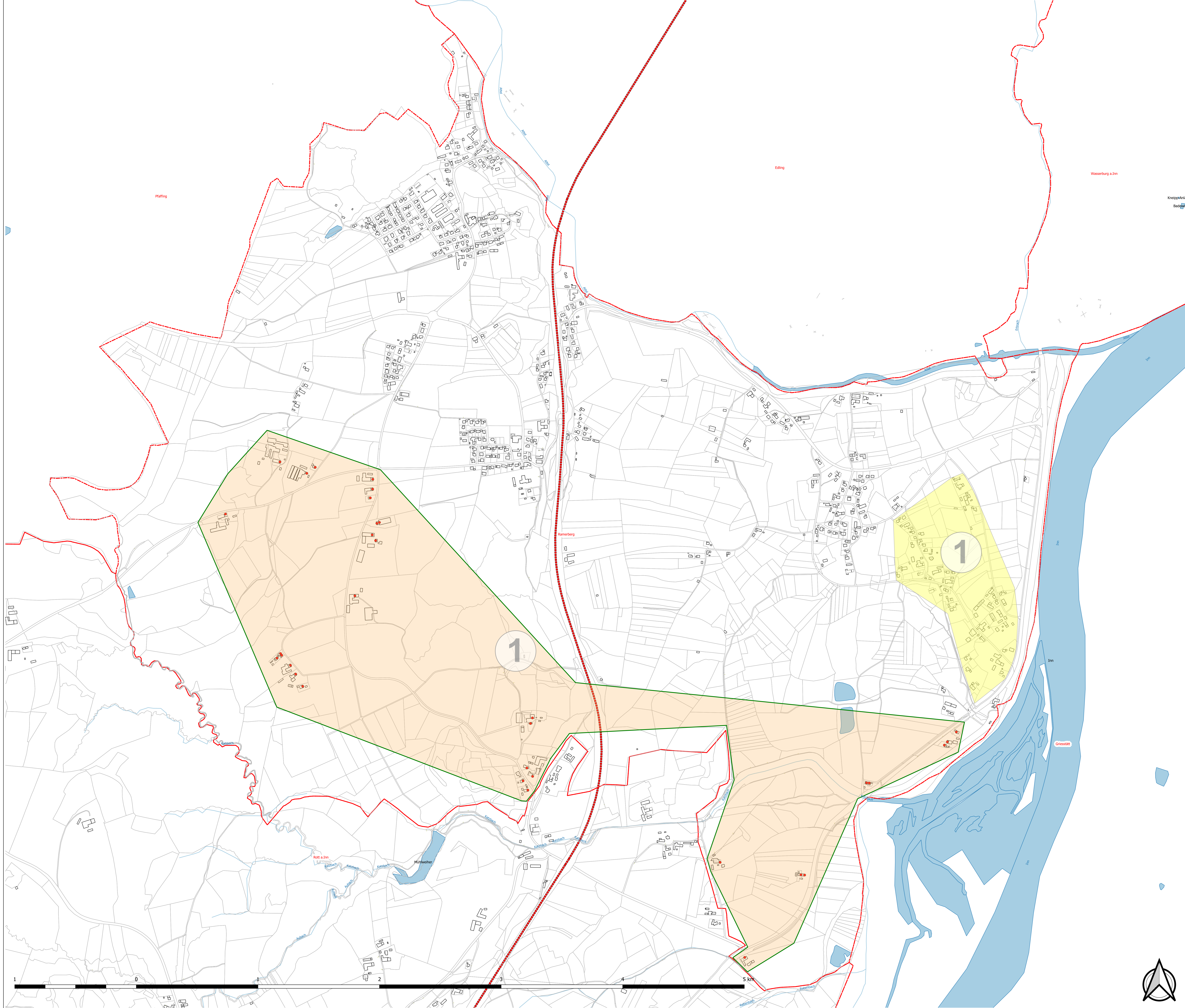
### 3. Grafische Darstellung des Erschließungsgebiets / der Lose

Eine Darstellung des Erschließungsgebiets / der Lose wurde, entsprechend den Anforderungen des Hinweisdokuments (Punkt 7), zusammen mit diesem Fördersteckbrief an das Bayerische Breitbandzentrum als PDF und in einem GIS-fähigen Format (.shp, .kml/kmz, .dxf) übersand und befindet sich im Anhang.

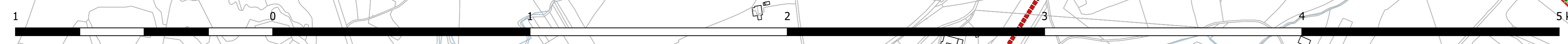
ja

### 4. Abschließender Hinweis

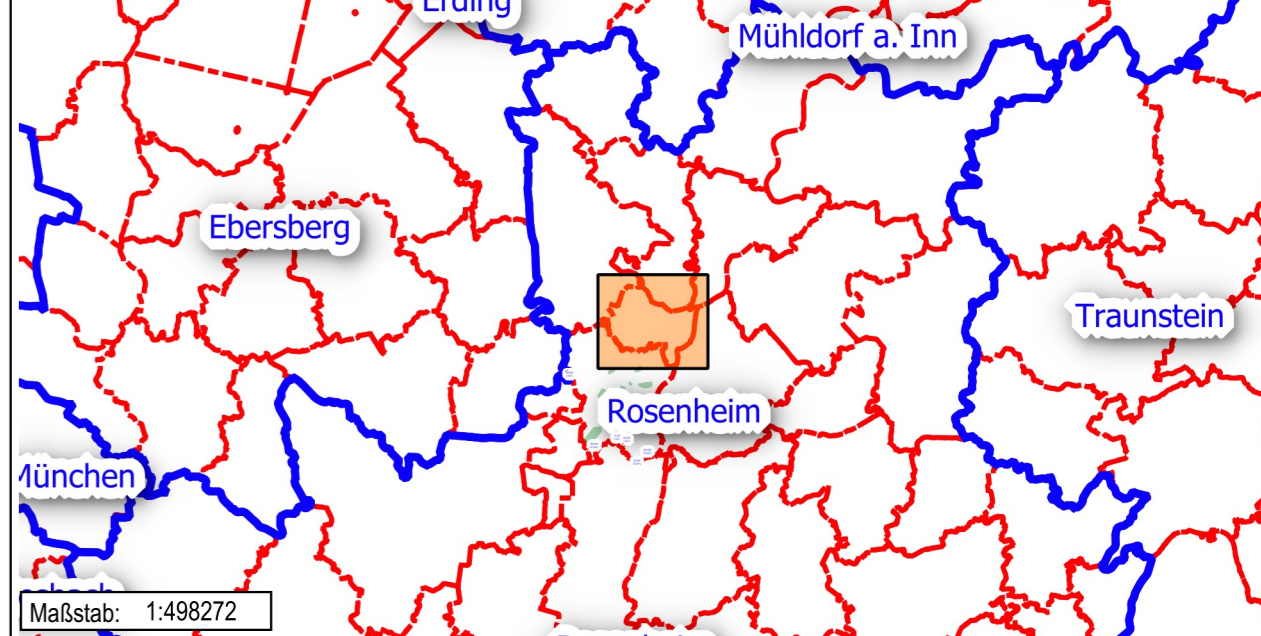
Alle Inhalte wurden mit größtmöglicher Sorgfalt und nach bestem Wissen und Gewissen erstellt. Die Informationen basieren auf den im Rahmen des Bayerischen Breitbandförderprogramms erstellten Planungsunterlagen zum Breitbandausbau in der o.g. Kommune/Stadt. Das Bayerische Breitbandzentrum übernimmt daher keinerlei Haftung für eventuelle Schäden oder Konsequenzen, die durch die direkte oder indirekte Nutzung der in diesem Dokument enthaltenen Informationen entstehen. Haftungsansprüche gegen das Breitbandzentrum, die durch die Nutzung der Inhalte bzw. durch die Nutzung fehlerhafter und unvollständiger Informationen verursacht wurden, sind grundsätzlich ausgeschlossen, sofern seitens des Breitbandzentrums kein nachweislich vorsätzliches oder grob fahrlässiges Verschulden vorliegt.



- Legende**
- 03 Fördersteckbrief
  - FS\_Erschließungsgebiet
  - Erschließungsgebiete >100 Mbit/s
  - Ausbaugebiete >= 30 Mbit/s (Förderverfahren 1)
  - Gemeindegrenzen



**Fördersteckbrief**




ÄNDERUNG	DATUM	INDEX	NAME

**INHALT** Erschließungsgebiete

**BAUHERR** Gemeinde Ramerberg  
Rottler Straße 2  
83561 Ramerberg

**VORHABEN** Bayerisches Breitbandförderprogramm

ANLAGE	MASSSTAB	PLANGRÖSSE	Ism
	1:7500		E. Frey
			A. Graser

PLANNUMMER	PROJEKTNUMMER	GEZEICHNET	GEPRÜFT
40	122-15008		A. Graser

UNTERSCHRIFT	DATEI
	190121_FS_Uebersichtskarte.pdf

Entwurfverfasser: Bauherr:  
**HPE Planung und Entwicklung GmbH**  
 Bahnzaunweg 3b  
 84381 Johanniskirchen  
 Tel.: +49 8564 96300-0 Fax: +49 8564 96300-12  
 www.hpe-planung.de info@hpe-planung.de

