

Name der Kommune (Gemeinde/Stadt)	Dießen am Ammersee, M		
Amtlicher Gemeindeschlüssel (AGS)		09181114	
Landkreis	Landsberg am Lech		
Regierungsbezirk	Oberbayern		

## Abschließende Projektbeschreibung

Name Erschließungsgebiet:	Erschließungsgebiet A mit Teilerschließungsgebieten 1-17
Ausbauender Netzbetreiber:	Telekom Deutschland

**Folgende Felder sind nur bei Einteilung des Erschließungsgebiets in mehrere Lose auszufüllen:**

Name Los 1:	
Ausbauender Netzbetreiber 1:	
Name Los 2:	
Ausbauender Netzbetreiber 2:	
Name Los 3:	
Ausbauender Netzbetreiber 3:	
Name Los 4:	
Ausbauender Netzbetreiber 4:	
Name Los 5:	
Ausbauender Netzbetreiber 5:	

**Datum** 07.02.2019

Abschließende Projektbeschreibung gemäß Ziffer 9 der Richtlinie zur Förderung des Aufbaus von Hochgeschwindigkeitsnetzen im Freistaat Bayern (BbR)

Kumulierte Informationen zu dem oben genannten Erschließungsgebiet / zu den oben genannten Losen

## 1. Informationen zum Projekt gem. Ziffer 9 BbR

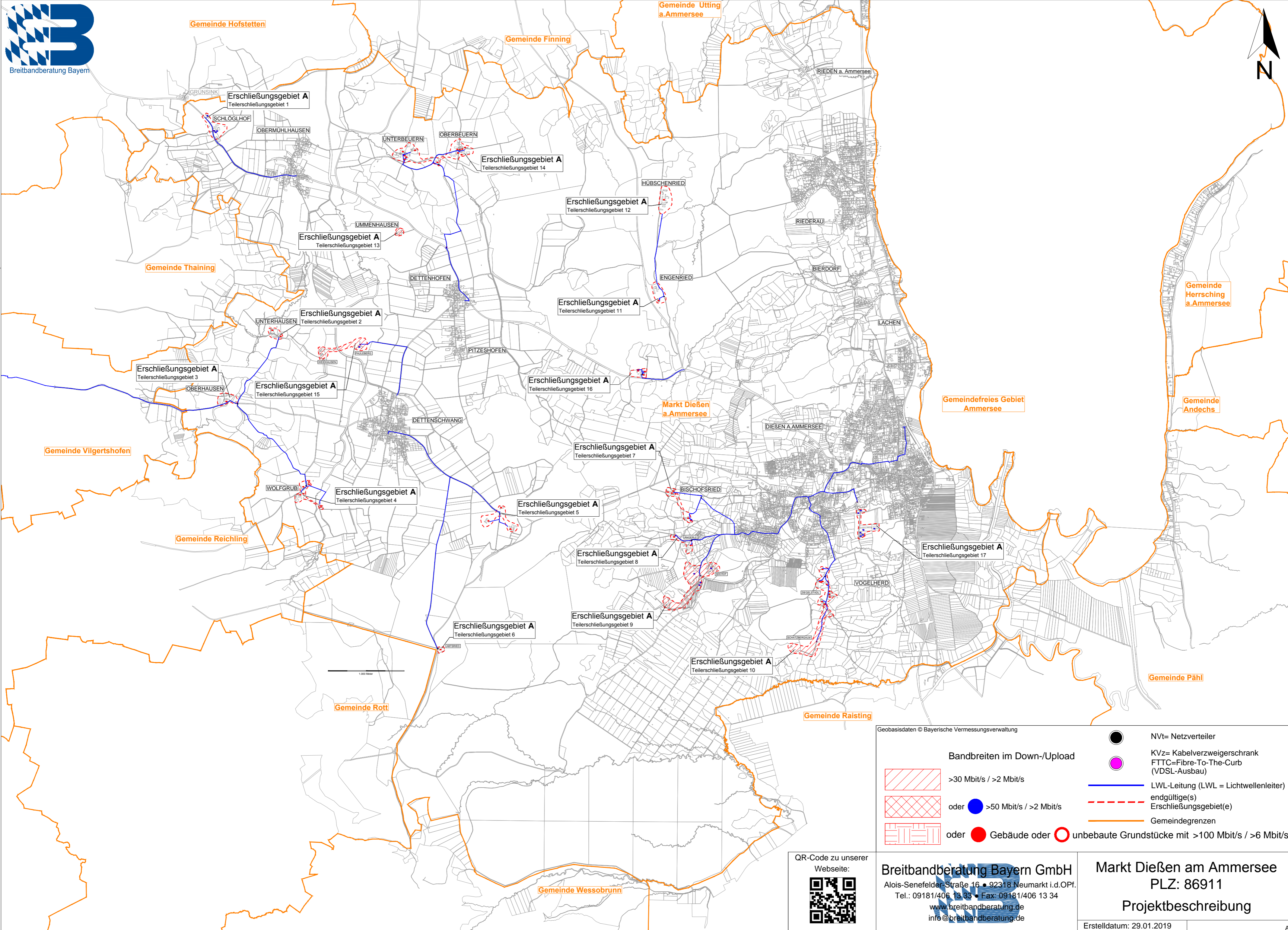
Art des Ausbaus	Hybrid	
Vorleistungsprodukte nach Ziffer 9 BbR i.V.m. 5.2 BbR nach ABI C 2013 25/1 (bitte bestätigen Sie nur Zugangsvarianten zu Vorleistungsprodukten passend zur Art des von Ihnen gewählten Ausbaus)	<b>FTTC</b>	<b>Bestätigung</b>
	Zugang zu Leerrohren	ja
	entbündelter Zugang zum KVz	ja
	Bitstromzugang	ja
	<b>FTTB/FTTH</b>	
	Zugang zu Leerrohren	ja
	Zugang zu unbeschalteten Glasfaserleitung	ja
	entbündelter Zugang zum Teilnehmeranschluss	ja
	Bitstromzugang	ja
	<b>Kabelnetz</b>	
	Zugang zu Leerrohren	nein
	Bitstromzugang	nein
	<b>Passive Netzinfrastruktur</b> (nur bei FFTX/Kabel -Ausbau)	
	Zugang zu Leerrohren	ja
	Zugang zu unbeschalteten Glasfaserleitung	ja
	entbündelter Zugang zum Teilnehmeranschluss	ja
	<b>Mobile/Drahtlose Netze</b>	
	Bitstromzugang	nein
	gemeinsame Nutzung der physischen Masten	nein
	Zugang zu Backhaulnetzen	nein
	<b>Satelitenplattform</b>	
Bitstromzugang	nein	
Falls im Falle nicht regulierter Anbieter Preise zu Vorleistungsprodukten bekannt sind, geben Sie diese bitte hier ein:	Name des Produkts	Preis in €
Höhe der (kumulierten) Wirtschaftlichkeitslücke(n)		724.071,00 €
Förderbetrag (gem. Zuwendungsbescheid)		365.633,00 €
Beihilfeintensität (staatliche und kommunale Mittel)		100%

## 2. Grafische Darstellung des Erschließungsgebiets / der Lose inkl. geförderter Infrastruktur

Eine Darstellung des Erschließungsgebiets / der Lose inkl. der geförderten Infrastruktur wurde, entsprechend den Anforderungen des Hinweisdokuments (Punkt 5 der Hinweise zu einzelnen Positionen des Datenblattes), zusammen mit dieser abschließenden Projektbeschreibung an das Bayerische Breitbandzentrum als PDF und in einem GIS-fähigen Format (.shp, .kml/kmz, .dxf) übersandt und befindet sich im Anhang.	ja
--	----

## 3. Abschließender Hinweis

Alle Inhalte wurden mit größtmöglicher Sorgfalt und nach bestem Wissen und Gewissen erstellt. Die Informationen basieren auf den im Rahmen des Bayerischen Breitbandförderprogramms erstellten Planungsunterlagen zum Breitbandausbau in der o.g. Kommune/Stadt. Das Bayerische Breitbandzentrum übernimmt daher keinerlei Haftung für eventuelle Schäden oder Konsequenzen, die durch die direkte oder indirekte Nutzung der in diesem Dokument enthaltenen Informationen entstehen. Haftungsansprüche gegen das Breitbandzentrum, die durch die Nutzung der Inhalte bzw. durch die Nutzung fehlerhafter und unvollständiger Informationen verursacht wurden, sind grundsätzlich ausgeschlossen, sofern seitens des Breitbandzentrums kein nachweislich vorsätzliches oder grob fahrlässiges Verschulden vorliegt.
---



Geobasisdaten © Bayerische Vermessungsverwaltung

	>30 Mbit/s / >2 Mbit/s		NVt= Netzverteiler
	oder  >50 Mbit/s / >2 Mbit/s		KVz= Kabelverzweigerschrank
	oder  Gebäude oder  unbebaute Grundstücke mit >100 Mbit/s / >6 Mbit/s		FTTC=Fibre-To-The-Curb (VDSL-Ausbau)
			endgültige(s) Erschließungsgebiet(e)
			Gemeindegrenzen



**Breitbandberatung Bayern GmbH**  
 Alois-Senefelder-Straße 16 • 92318 Neumarkt i.d.OPf.  
 Tel.: 09181/406 13 33 • Fax: 09181/406 13 34  
 www.breitbandberatung.de  
 info@breitbandberatung.de

**Markt Dießen am Ammersee**  
 PLZ: 86911  
**Projektbeschreibung**  
 Erstelldatum: 29.01.2019