

Name der Kommune (Gemeinde/Stadt)	Adlkofen		
Amtlicher Gemeindeschlüssel (AGS)		09274111	
Landkreis	Landshut		
Regierungsbezirk	Niederbayern		

## Abschließende Projektbeschreibung

Name Erschließungsgebiet:	EG1 und EG2
Ausbauender Netzbetreiber:	Telekom Deutschland GmbH

**Folgende Felder sind nur bei Einteilung des Erschließungsgebiets in mehrere Lose auszufüllen:**

Name Los 1:	
Ausbauender Netzbetreiber 1:	
Name Los 2:	
Ausbauender Netzbetreiber 2:	
Name Los 3:	
Ausbauender Netzbetreiber 3:	
Name Los 4:	
Ausbauender Netzbetreiber 4:	
Name Los 5:	
Ausbauender Netzbetreiber 5:	

**Datum** 04.06.2019

Abschließende Projektbeschreibung gemäß Ziffer 9 der Richtlinie zur Förderung des Aufbaus von Hochgeschwindigkeitsnetzen im Freistaat Bayern (BbR)

Kumulierte Informationen zu dem oben genannten Erschließungsgebiet / zu den oben genannten Losen

## 1. Informationen zum Projekt gem. Ziffer 9 BbR

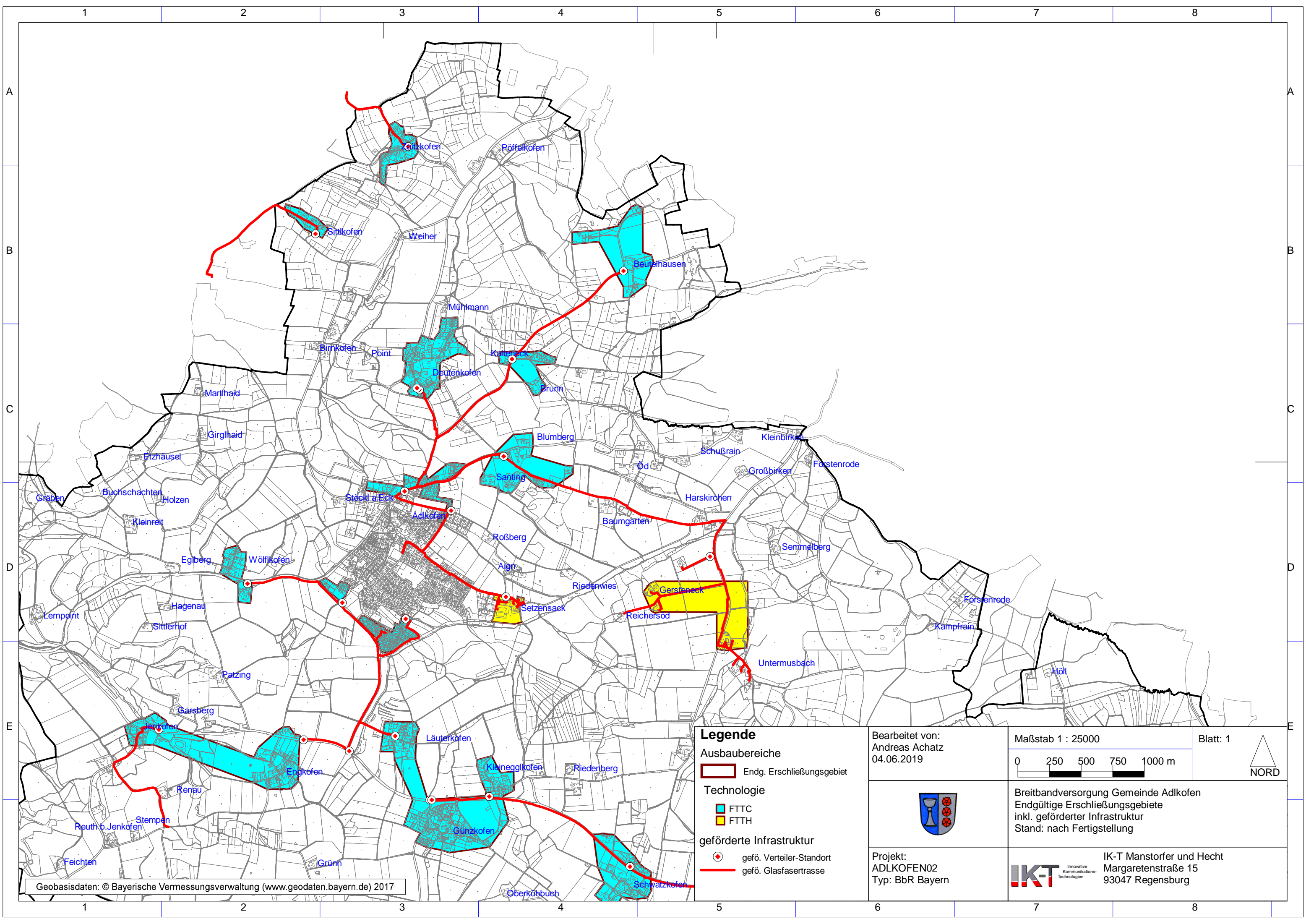
Art des Ausbaus	Hybrid	
Vorleistungsprodukte nach Ziffer 9 BbR i.V.m. 5.2 BbR nach ABI C 2013 25/1 (bitte bestätigen Sie nur Zugangsvarianten zu Vorleistungsprodukten passend zur Art des von Ihnen gewählten Ausbaus)	<b>FTTC</b>	<b>Bestätigung</b>
	Zugang zu Leerrohren	ja
	entbündelter Zugang zum KVz	ja
	Bitstromzugang	ja
	<b>FTTB/FTTH</b>	
	Zugang zu Leerrohren	ja
	Zugang zu unbeschalteten Glasfaserleitung	ja
	entbündelter Zugang zum Teilnehmeranschluss	ja
	Bitstromzugang	ja
	<b>Kabelnetz</b>	
	Zugang zu Leerrohren	nein
	Bitstromzugang	nein
	<b>Passive Netzinfrastruktur</b> (nur bei FFTX/Kabel -Ausbau)	
	Zugang zu Leerrohren	ja
	Zugang zu unbeschalteten Glasfaserleitung	ja
	entbündelter Zugang zum Teilnehmeranschluss	ja
	<b>Mobile/Drahtlose Netze</b>	
	Bitstromzugang	nein
	gemeinsame Nutzung der physischen Masten	nein
	Zugang zu Backhaulnetzen	nein
<b>Satellitenplattform</b>		
Bitstromzugang	nein	
Falls im Falle nicht regulierter Anbieter Preise zu Vorleistungsprodukten bekannt sind, geben Sie diese bitte hier ein:	Name des Produkts	Preis in €
Höhe der (kumulierten) Wirtschaftlichkeitslücke(n)		596.590,00 €
Förderbetrag (gem. Zuwendungsbescheid)		417.613,00 €
Beihilfeintensität (staatliche und kommunale Mittel)		100%

## 2. Grafische Darstellung des Erschließungsgebiets / der Lose inkl. geförderter Infrastruktur

Eine Darstellung des Erschließungsgebiets / der Lose inkl. der geförderten Infrastruktur wurde, entsprechend den Anforderungen des Hinweisdokuments (Punkt 5 der Hinweise zu einzelnen Positionen des Datenblattes), zusammen mit dieser abschließenden Projektbeschreibung an das Bayerische Breitbandzentrum als PDF <u>und</u> in einem GIS-fähigen Format (.shp, .kml/kmz, .dxf) übersandt und befindet sich im Anhang.	ja
---	----

## 3. Abschließender Hinweis

Alle Inhalte wurden mit größtmöglicher Sorgfalt und nach bestem Wissen und Gewissen erstellt. Die Informationen basieren auf den im Rahmen des Bayerischen Breitbandförderprogramms erstellten Planungsunterlagen zum Breitbandausbau in der o.g. Kommune/Stadt. Das Bayerische Breitbandzentrum übernimmt daher keinerlei Haftung für eventuelle Schäden oder Konsequenzen, die durch die direkte oder indirekte Nutzung der in diesem Dokument enthaltenen Informationen entstehen. Haftungsansprüche gegen das Breitbandzentrum, die durch die Nutzung der Inhalte bzw. durch die Nutzung fehlerhafter und unvollständiger Informationen verursacht wurden, sind grundsätzlich ausgeschlossen, sofern seitens des Breitbandzentrums kein nachweislich vorsätzliches oder grob fahrlässiges Verschulden vorliegt.



Geobasisdaten: © Bayerische Vermessungsverwaltung (www.geodaten.bayern.de) 2017

**Legende**

**Ausbaubereiche**

Endg. Erschließungsgebiet

**Technologie**

FTTC

FTTH

**geförderte Infrastruktur**

gefö. Verteiler-Standort

gefö. Glasfasertrasse

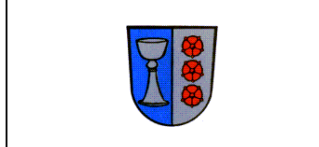
Bearbeitet von:  
Andreas Achatz  
04.06.2019

Maßstab 1 : 25000

0 250 500 750 1000 m

Blatt: 1

NORD



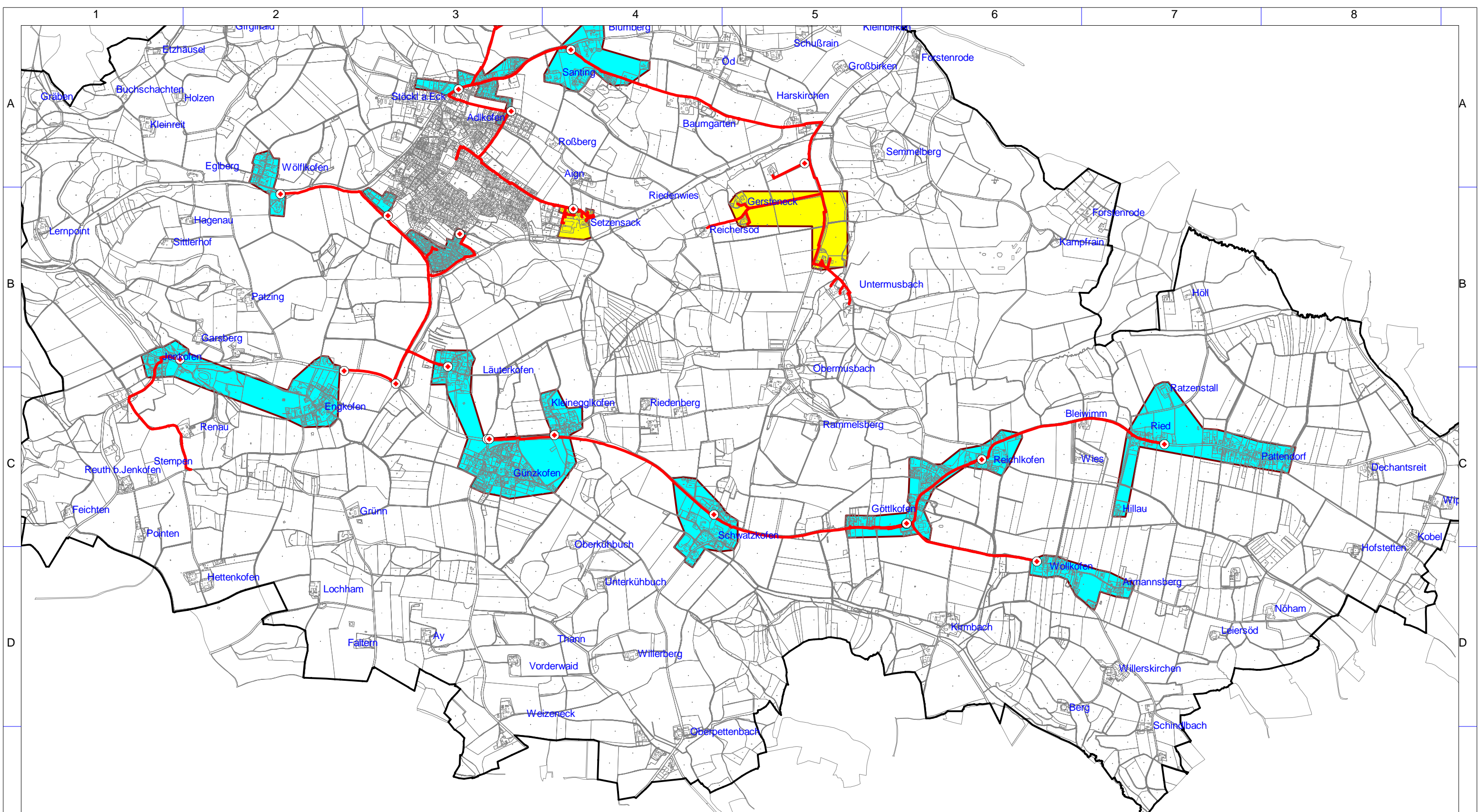
Breitbandversorgung Gemeinde Adlkofen  
Endgültige Erschließungsgebiete  
inkl. geförderter Infrastruktur  
Stand: nach Fertigstellung

Projekt:  
ADLKOFEN02  
Typ: BbR Bayern

**IKT** Innovative Kommunikations-Technologien

IK-T Manstorfer und Hecht  
Margaretenstraße 15  
93047 Regensburg





Geobasisdaten: © Bayerische Vermessungsverwaltung (www.geodaten.bayern.de) 2017

<b>Legende</b> Ausbaubereiche Endg. Erschließungsgebiet Technologie FTTC FTTH geförderte Infrastruktur gefö. Verteiler-Standort gefö. Glasfasertrasse	Bearbeitet von: Andreas Achatz 04.06.2019	Maßstab 1 : 25000  0 250 500 750 1000 m	Blatt: 2  NORD
		Breitbandversorgung Gemeinde Adlkofen Endgültige Erschließungsgebiete inkl. geförderter Infrastruktur Stand: nach Fertigstellung	
Projekt: ADLKOFEN02 Typ: BbR Bayern	Innovative Kommunikations-Technologien		IK-T Manstorfer und Hecht Margaretenstr. 15 93047 Regensburg