

Name der Kommune (Gemeinde/Stadt)	Teisendorf, M		
Amtlicher Gemeindeschlüssel (AGS)		09172134	
Landkreis	Berchtesgadener Land		
Regierungsbezirk	Oberbayern		

### Fördersteckbrief

Name Erschließungsgebiet:	Lacken, Gabenstadt, Endorf, Offenwang
Ausbauender Netzbetreiber:	RSM Freilassing
Handelsregisternummer des Netzbetreibers	Steuernummer 105/260/00191 FA Laufen (BNetzA Registrations-ID: 09/080)

**Folgende Felder sind nur bei Einteilung des Erschließungsgebiets in mehrere Lose auszufüllen:**

Name Los 1:	
Ausbauender Netzbetreiber 1:	
Handelsregisternummer des Netzbetreibers 1:	
Name Los 2:	
Ausbauender Netzbetreiber 2:	
Handelsregisternummer des Netzbetreibers 2:	
Name Los 3:	
Ausbauender Netzbetreiber 3:	
Handelsregisternummer des Netzbetreibers 3:	
Name Los 4:	
Ausbauender Netzbetreiber 4:	
Handelsregisternummer des Netzbetreibers 4:	
Name Los 5:	
Ausbauender Netzbetreiber 5:	
Handelsregisternummer des Netzbetreibers 5:	

**Datum** 09.07.2019

Dokumentation der Infrastruktur gemäß Ziffer 9 der Richtlinie zur Förderung des Aufbaus von Hochgeschwindigkeitsnetzen im Freistaat Bayern (BbR)

Kumulierte Informationen zu dem oben genannten Erschließungsgebiet / zu den oben genannten Losen

**1. Allgemeine Informationen zu dem Erschließungsgebiet / zu den Losen**

Interkommunale Zusammenarbeit	nein		
falls ja: beteiligte Kommune(n)	Name	AGS	
Allgemeine Projektbeschreibung (Stichpunktartige Beschreibung der wesentlichen technischen Ausbaumaßnahmen in den EG/Losen)	FTTB/H - Glasfaserhausanschlüsse mit Netzabschlusseinheit.  Ziel ist, die Versorgung aller 104 Hausanschlüsse (HAs) mit min. 300 Mbit/s im DL und min. 100 Mbit/s im UL zu ermöglichen. Um diese Versorgung sicherzustellen, werden die in den EG vorhandenen HAs mit Glasfaser (GF) versorgt.		

Datum des Vertragsabschlusses (Kooperationsvertrag mit dem (jeweiligen) Netzbetreiber)	27.05.2019		(Tag.Monat.Jahr)
Verwendung des mit der BNetzA abgestimmten Muster-Kooperationsvertrags, sodass von einer Vorlage des Vertrags bei der BNetzA gemäß Nr. 5.8 BbR abgesehen werden konnte.	ja		(ja/nein)
Geplante Anzahl versorgbarer Hausanschlüsse gesamt (vgl. Nr. 1.1, 1.2, 4.1 und 5.4 BbR)	Download mind.	Upload mind.	(Anzahl)
	30 (Mbit/s)		
	50 (Mbit/s)		
	300 (Mbit/s)	100 (Mbit/s)	104
- Davon geplante Anzahl mit FTTB/H erschlossener Hausanschlüsse			104
Geplanter Abschluss der Ausbaumaßnahme(n) (laut Netzbetreiber)		11.2020	(Monat.Jahr)

## 2. Technische Informationen zu dem Erschließungsgebiet / zu den Losen

Art(en) des Ausbaus	FTTB-H	
Angabe der in Aussicht gestellten Zugangsvarianten nach Ziffer 9 BbR i.V.m. Ziffer 5.2 BbR nach ABI C 2013 25/1 (bitte bestätigen Sie nur die Zugangsvarianten passend zur Art des von Ihnen gewählten Ausbaus)	<b>FTTC</b>	Bestätigung
	Zugang zu Leerrohren	
	entbündelter Zugang zum KVz	
	Bitstromzugang	
	<b>FTTB/FTTH</b>	
	Zugang zu Leerrohren	ja
	Zugang zu unbeschalteten Glasfaserleitungen	ja
	entbündelter Zugang zum Teilnehmeranschluss	ja
	Bitstromzugang	ja
	<b>Kabelnetz</b>	
	Zugang zu Leerrohren	
	Bitstromzugang	
	<b>Passive Netzinfrastruktur</b> (nur bei FTTH/Kabel -Ausbau)	
	Zugang zu Leerrohren	ja
	Zugang zu unbeschalteten Glasfaserleitungen	ja
	entbündelter Zugang zum Teilnehmeranschluss	ja
	<b>Mobile/Drahtlose Netze</b>	
	Bitstromzugang	
	gemeinsame Nutzung der physischen Masten	
	Zugang zu Backhaulnetzen	
<b>Satellitenplattform</b>		
Bitstromzugang		
Falls ein nicht regulierter Anbieter den Zuschlag erhalten hat und die Preise der Zugangsvarianten (Vorleistungsprodukte) bekannt sind, geben Sie diese bitte hier ein:	Name des Produkts	Preis in €

Erfassung kumulierter Daten der geplanten Infrastruktur	Tiefbau unversiegelt	14054	(Meter)
	Tiefbau versiegelt	1050	(Meter)
	Leerrohr	16614	(Meter)
	Masten		(Anzahl)
	Glasfaser	18276	(Meter)
	DSLAMS / Splitter	17	(Anzahl)
	Sender/Empfänger Einheit		(Anzahl)
	POP / GPON	5	(Anzahl)

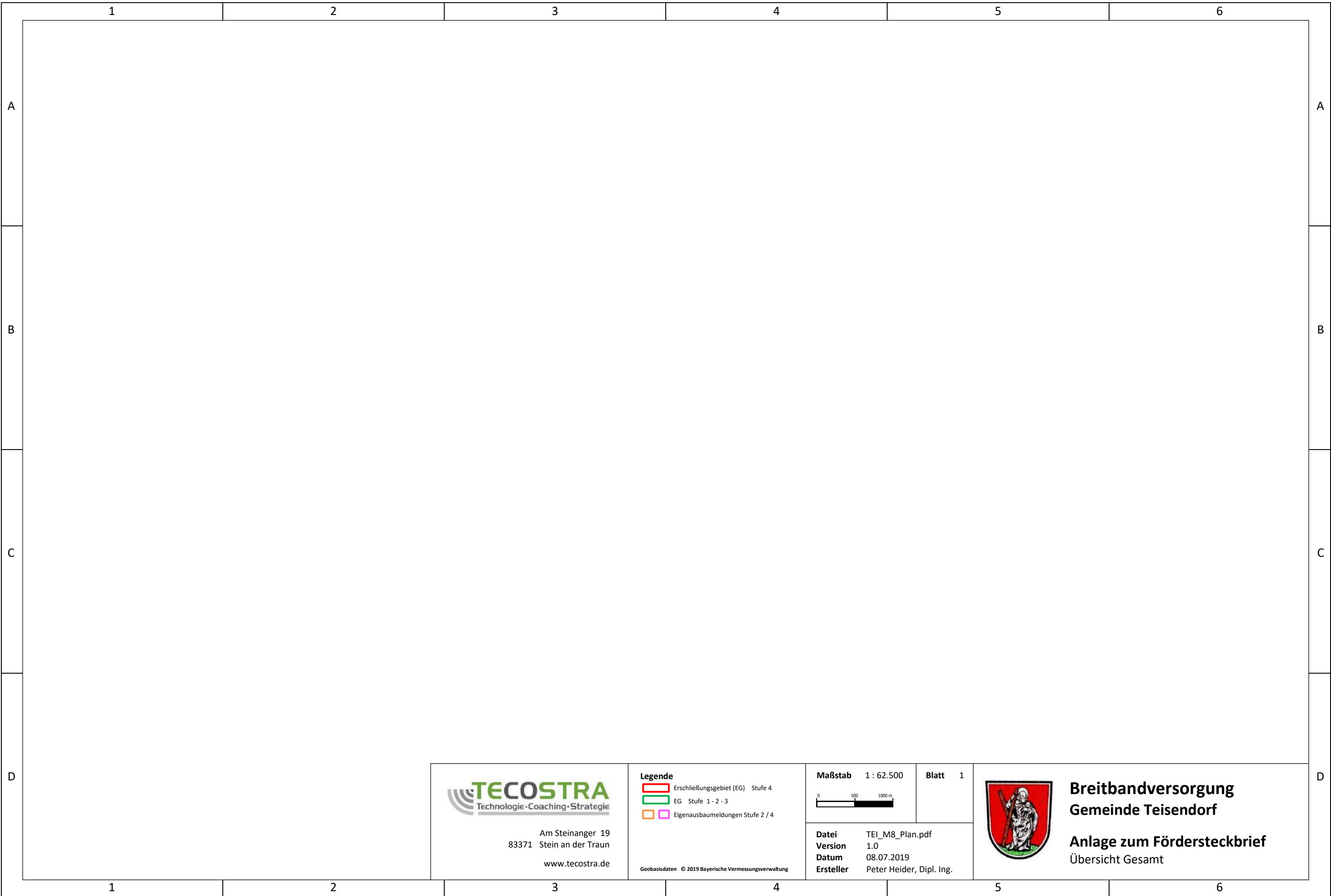
### 3. Grafische Darstellung des Erschließungsgebiets / der Lose

Eine Darstellung des Erschließungsgebiets / der Lose wurde, entsprechend den Anforderungen des Hinweisdokuments (Punkt 7), zusammen mit diesem Fördersteckbrief an das Bayerische Breitbandzentrum als PDF und in einem GIS-fähigen Format (.shp, .kml/kmz, .dxf) übersand und befindet sich im Anhang.




ja


### 4. Abschließender Hinweis

Alle Inhalte wurden mit größtmöglicher Sorgfalt und nach bestem Wissen und Gewissen erstellt. Die Informationen basieren auf den im Rahmen des Bayerischen Breitbandförderprogramms erstellten Planungsunterlagen zum Breitbandausbau in der o.g. Kommune/Stadt. Das Bayerische Breitbandzentrum übernimmt daher keinerlei Haftung für eventuelle Schäden oder Konsequenzen, die durch die direkte oder indirekte Nutzung der in diesem Dokument enthaltenen Informationen entstehen. Haftungsansprüche gegen das Breitbandzentrum, die durch die Nutzung der Inhalte bzw. durch die Nutzung fehlerhafter und unvollständiger Informationen verursacht wurden, sind grundsätzlich ausgeschlossen, sofern seitens des Breitbandzentrums kein nachweislich vorsätzliches oder grob fahrlässiges Verschulden vorliegt.




  
**TECOSTRA**  
 Technologie · Coaching · Strategie  
  
 Am Steinanger 19  
 83371 Stein an der Traun  
 www.tecostra.de

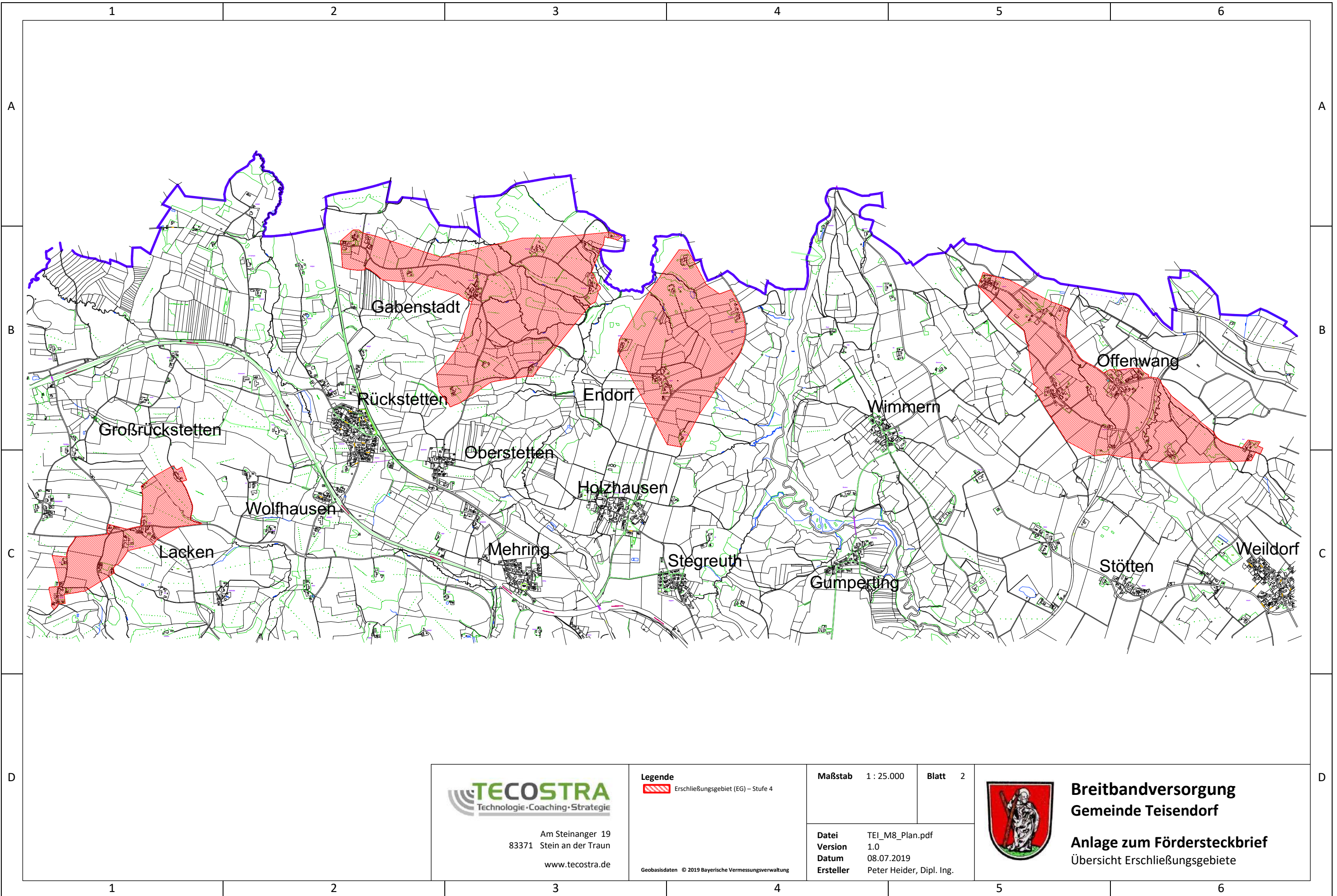
**Legende**  
 Erschließungsgebiet (EG) Stufe 4  
 EG Stufe 1 - 2 - 3  
 Eigenausbaumeldungen Stufe 2 / 4  
  
Geobasisdaten © 2019 Bayerische Vermessungsverwaltung

**Maßstab** 1 : 62.500  
  
  
**Datei** TEI\_M8\_Plan.pdf  
**Version** 1.0  
**Datum** 08.07.2019  
**Ersteller** Peter Heider, Dipl. Ing.

**Blatt** 1




**Breitbandversorgung  
 Gemeinde Teisendorf**  
  
**Anlage zum Fördersteckbrief**  
 Übersicht Gesamt



**TECOSTRA**  
 Technologie · Coaching · Strategie

Am Steinanger 19  
 83371 Stein an der Traun  
 www.tecostra.de

**Legende**  
 Erschließungsgebiet (EG) – Stufe 4

Geobasisdaten © 2019 Bayerische Vermessungsverwaltung

**Maßstab** 1 : 25.000    **Blatt** 2

**Datei** TEI\_M8\_Plan.pdf  
**Version** 1.0  
**Datum** 08.07.2019  
**Ersteller** Peter Heider, Dipl. Ing.



**Breitbandversorgung  
 Gemeinde Teisendorf**

**Anlage zum Fördersteckbrief  
 Übersicht Erschließungsgebiete**