

Name der Kommune (Gemeinde/Stadt)	Bad Grönenbach, M		
Amtlicher Gemeindeschlüssel (AGS)		09778144	
Landkreis	Unterallgäu		
Regierungsbezirk	Schwaben		

Fördersteckbrief

Name Erschließungsgebiet:	EG 1 Dießlings und Zellereinöde, EG 2 Wiesling und Schachen, EG 3 Hohmanns, EG 4 Fautzen, EG 5 Rothmoos, EG 6 Rechberg, EG 7 Rothenstein, EG 8 Au, EG 9 Greit, EG 10 Manneberg und Brandholz, EG 11 Seefeld, EG 12 In der Tarrast und Schwenden 2-3, EG 13 Egg, EG 14 Niederholz und Schwenden, EG 15 Ehwiesmühle, EG 16 Falken, EG 17 Gsäng, EG 18 Hochbehälter
Ausbauender Netzbetreiber:	Amisol GmbH
Handelsregisternummer des Netzbetreibers	HRB 11342

Folgende Felder sind nur bei Einteilung des Erschließungsgebiets in mehrere Lose auszufüllen:

Name Los 1:	
Ausbauender Netzbetreiber 1:	
Handelsregisternummer des Netzbetreibers 1:	
Name Los 2:	
Ausbauender Netzbetreiber 2:	
Handelsregisternummer des Netzbetreibers 2:	
Name Los 3:	
Ausbauender Netzbetreiber 3:	
Handelsregisternummer des Netzbetreibers 3:	
Name Los 4:	
Ausbauender Netzbetreiber 4:	
Handelsregisternummer des Netzbetreibers 4:	
Name Los 5:	
Ausbauender Netzbetreiber 5:	
Handelsregisternummer des Netzbetreibers 5:	

Datum 21.08.2019

Dokumentation der Infrastruktur gemäß Ziffer 9 der Richtlinie zur Förderung des Aufbaus von Hochgeschwindigkeitsnetzen im Freistaat Bayern (BbR)

Kumulierte Informationen zu dem oben genannten Erschließungsgebiet / zu den oben genannten Losen

1. Allgemeine Informationen zu dem Erschließungsgebiet / zu den Losen

Interkommunale Zusammenarbeit	ja	
falls ja: beteiligte Kommune(n)	Name	AGS
	Wolfertschwenden	09778218
Allgemeine Projektbeschreibung (Stichpunktartige Beschreibung der wesentlichen technischen Ausbaumaßnahmen in den EG/Losen)	Der Breitbandausbau erfolgt über ein FTTB-Lösungskonzept und teilweise Richtfunkanbindung. Das FTTB-Konzept sieht grundsätzlich vor, Breitband über Glasfaser vom Backbone zum Glasfasernetzverteiler und von dort bis zum Gebäudeanschluss bzw. Grundstücksanschluss (Baulücke) zu führen. Beim Ausbau bis zum Gebäude wird ein Glasfaser-Abschlusspunkt im Haus gesetzt. Exponierte Anschlussadressen werden über Richtfunk angebunden. Mit der FTTB-Lösung können die Anschlussinhaber in den Erschließungsgebieten nach derzeitigen Stand der Technik mit Bandbreiten theoretisch im Gigabit-Bereich versorgt werden. Die mit Richtfunk versorgten Anschlüsse erhalten 200 Mbit/s.	

Datum des Vertragsabschlusses (Kooperationsvertrag mit dem (jeweiligen) Netzbetreiber)	24.07.2019		(Tag.Monat. Jahr)
Verwendung des mit der BNetzA abgestimmten Muster-Kooperationsvertrags, sodass von einer Vorlage des Vertrags bei der BNetzA gemäß Nr. 5.8 BbR abgesehen werden konnte.	ja		(ja/nein)
Geplante Anzahl versorgbarer Hausanschlüsse gesamt (vgl. Nr. 1.1, 1.2, 4.1 und 5.4 BbR)	Download mind.	Upload mind.	(Anzahl)
	30 (Mbit/s)		
	50 (Mbit/s)		
	150 (Mbit/s)	40 (Mbit/s)	82
- Davon geplante Anzahl mit FTTB/H erschlossener Hausanschlüsse			82
Geplanter Abschluss der Ausbaumaßnahme(n) (laut Netzbetreiber)		07.2020	(Monat.Jahr)

2. Technische Informationen zu dem Erschließungsgebiet / zu den Losen

Art(en) des Ausbaus	FTTB-H	
Angabe der in Aussicht gestellten Zugangsvarianten nach Ziffer 9 BbR i.V.m. Ziffer 5.2 BbR nach ABI C 2013 25/1 (bitte bestätigen Sie nur die Zugangsvarianten passend zur Art des von Ihnen gewählten Ausbaus)	FTTC	Bestätigung
	Zugang zu Leerrohren	nein
	entbündelter Zugang zum KVz	nein
	Bitstromzugang	nein
	FTTB/FTTH	
	Zugang zu Leerrohren	ja
	Zugang zu unbeschalteten Glasfaserleitungen	ja
	entbündelter Zugang zum Teilnehmeranschluss	ja
	Bitstromzugang	ja
	Kabelnetz	
	Zugang zu Leerrohren	nein
	Bitstromzugang	nein
	Passive Netzinfrastruktur (nur bei FTTX/Kabel -Ausbau)	
	Zugang zu Leerrohren	ja
	Zugang zu unbeschalteten Glasfaserleitungen	ja
	entbündelter Zugang zum Teilnehmeranschluss	ja
	Mobile/Drahtlose Netze	
	Bitstromzugang	ja
	gemeinsame Nutzung der physischen Masten	ja
	Zugang zu Backhaulnetzen	ja
Satelitenplattform		
Bitstromzugang	nein	
Falls ein nicht regulierter Anbieter den Zuschlag erhalten hat und die Preise der Zugangsvarianten (Vorleistungsprodukte) bekannt sind, geben Sie diese bitte hier ein:	Name des Produkts	Preis in €

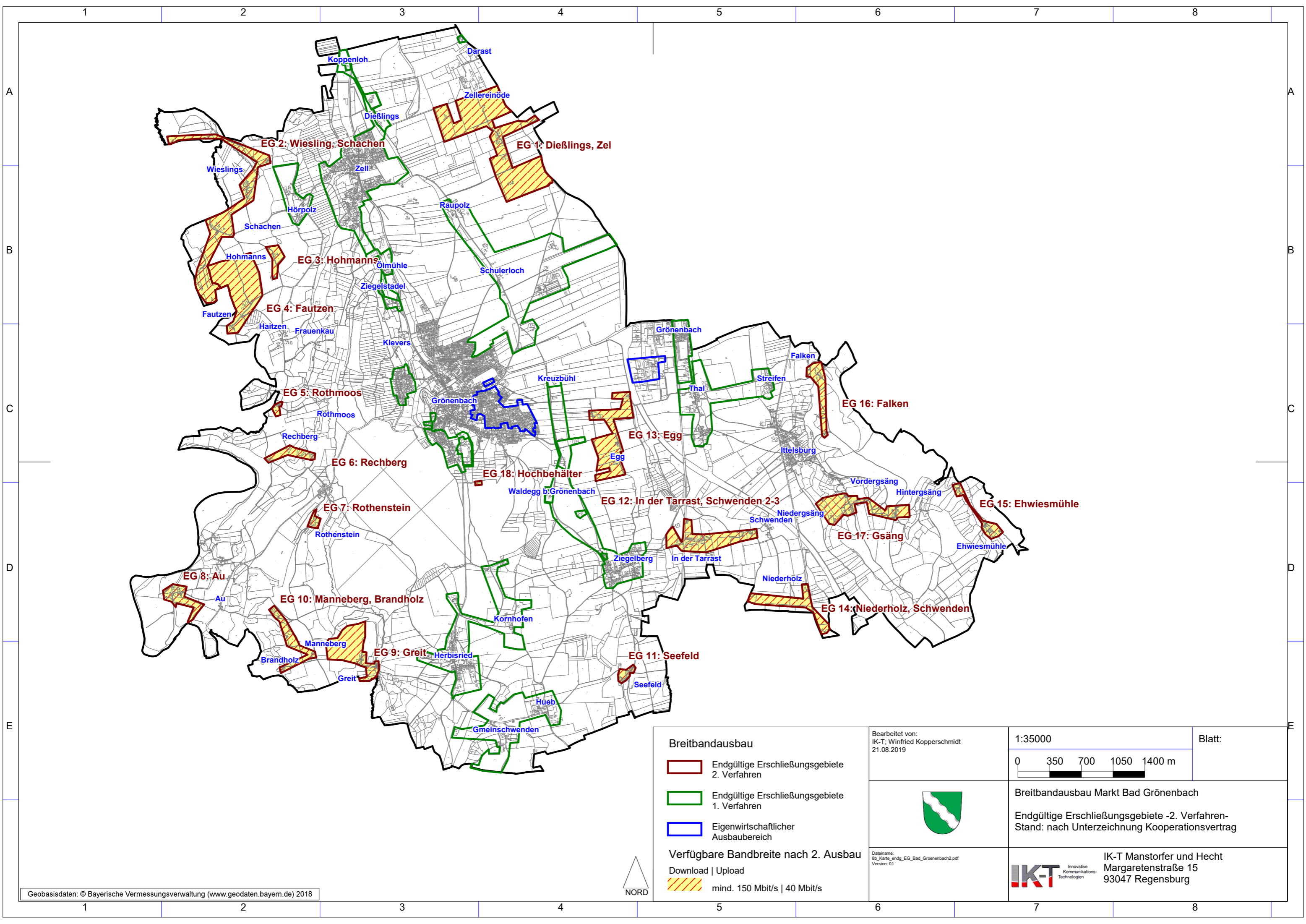
Erfassung kumulierter Daten der geplanten Infrastruktur	Tiefbau unversiegelt	36180	(Meter)
	Tiefbau versiegelt	440	(Meter)
	Leerrohr		(Meter)
	Masten		(Anzahl)
	Glasfaser	36180	(Meter)
	DSLAMS / Splitter		(Anzahl)
	Sender/Empfänger Einheit		(Anzahl)
	POP / GPON	1	(Anzahl)

3. Grafische Darstellung des Erschließungsgebiets / der Lose

Eine Darstellung des Erschließungsgebiets / der Lose wurde, entsprechend den Anforderungen des Hinweisdokuments (Punkt 7), zusammen mit diesem Fördersteckbrief an das Bayerische Breitbandzentrum als PDF <u>und</u> in einem GIS-fähigen Format (.shp, .kml/kmz, .dxf) übersandt und befindet sich im Anhang.	ja
---	----

4. Abschließender Hinweis

Alle Inhalte wurden mit größtmöglicher Sorgfalt und nach bestem Wissen und Gewissen erstellt. Die Informationen basieren auf den im Rahmen des Bayerischen Breitbandförderprogramms erstellten Planungsunterlagen zum Breitbandausbau in der o.g. Kommune/Stadt. Das Bayerische Breitbandzentrum übernimmt daher keinerlei Haftung für eventuelle Schäden oder Konsequenzen, die durch die direkte oder indirekte Nutzung der in diesem Dokument enthaltenen Informationen entstehen. Haftungsansprüche gegen das Breitbandzentrum, die durch die Nutzung der Inhalte bzw. durch die Nutzung fehlerhafter und unvollständiger Informationen verursacht wurden, sind grundsätzlich ausgeschlossen, sofern seitens des Breitbandzentrums kein nachweislich vorsätzliches oder grob fahrlässiges Verschulden vorliegt.

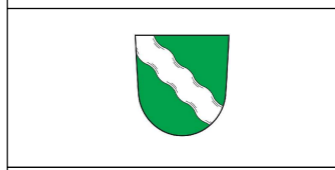


- Breitbandausbau**
- Endgültige Erschließungsgebiete 2. Verfahren
 - Endgültige Erschließungsgebiete 1. Verfahren
 - Eigenwirtschaftlicher Ausbaubereich
- Verfügbare Bandbreite nach 2. Ausbau**
- Download | Upload
- mind. 150 Mbit/s | 40 Mbit/s

Bearbeitet von:
IK-T; Winfried Kopperschmidt
21.08.2019

1:35000
0 350 700 1050 1400 m

Blatt:



Breitbandausbau Markt Bad Grönenbach
Endgültige Erschließungsgebiete -2. Verfahren-
Stand: nach Unterzeichnung Kooperationsvertrag

Dateiname:
8b_Karte_endg_EG_Bad_Groenenbach2.pdf
Version: 01

IK-T Innovative
Kommunikations-
Technologien
IK-T Manstorfer und Hecht
Margaretenstraße 15
93047 Regensburg

