

Name der Kommune (Gemeinde/Stadt)	Bad Rodach, St		
Amtlicher Gemeindeschlüssel (AGS)		09473158	
Ansprechpartner Kommune (Breitbandpate)	Frau Karola Ebert		
Landkreis	Coburg		
Regierungsbezirk	Oberfranken		

### Fördersteckbrief

Name Erschließungsgebiet:	Bad Rodach in den OT Lempertshausen, tlw. Bad Rodach, Elsa, Hainmühle, Carlshan, Neumühle, tlw. Gauerstadt, tlw. Niederndorf, Schweighof, Medical Park, Gewerbegebiet, tlw. Rudelsdorf, Hirschmühle, tlw. Roßfeld, Aussiedlerhof Hofmann, Aussiedlerhof Wolf
Ausbauender Netzbetreiber:	Telekom Deutschland GmbH
Handelsregisternummer des Netzbetreibers	Amtsgericht Bonn, HRB 5919

**Folgende Felder sind nur bei Einteilung des Erschließungsgebiets in mehrere Lose auszufüllen:**

Name Los 1:	
Ausbauender Netzbetreiber 1:	
Handelsregisternummer des Netzbetreibers 1:	
Name Los 2:	
Ausbauender Netzbetreiber 2:	
Handelsregisternummer des Netzbetreibers 2:	
Name Los 3:	
Ausbauender Netzbetreiber 3:	
Handelsregisternummer des Netzbetreibers 3:	
Name Los 4:	
Ausbauender Netzbetreiber 4:	
Handelsregisternummer des Netzbetreibers 4:	
Name Los 5:	
Ausbauender Netzbetreiber 5:	
Handelsregisternummer des Netzbetreibers 5:	

**Datum** 11.05.2017

### Dokumentation der Infrastruktur gemäß Ziffer 9 der Richtlinie zur Förderung des Aufbaus von Hochgeschwindigkeitsnetzen im Freistaat Bayern (BbR)

#### Kumulierte Informationen zu dem oben genannten Erschließungsgebiet / zu den oben genannten Losen

##### 1. Allgemeine Informationen zu dem Erschließungsgebiet / zu den Losen

Interkommunale Zusammenarbeit	ja		
falls ja: beteiligte Kommune(n)	Name	AGS	
	Weitramsdorf	09473175	
Allgemeine Projektbeschreibung (Stichpunktartige Beschreibung der wesentlichen technischen Ausbaumaßnahmen in den EG/Losen)	<p>Das Erschließungsgebiet (EG) FTTC ist an den Netzknoten Rodach - AsB1 (Vorwahlbereich 09564 AsB 1) angeschlossen und wird über Kabelverzweiger (KVz) versorgt. Um die Breitbandversorgung in dem EG zu verbessern, wird zu den KVz Vorwahlbereich 09564 AsB 1 - A0, A10, A13, A303 Glasfaserkabel verlegt, MSAN-Outdoor-Technik in Multifunktionsgehäusen installiert und die Anbindung an das IP-Backbone der Telekom hergestellt, sowie die entsprechend notwendigen Montage- und Schaltarbeiten durchgeführt.</p> <p>Das EG FTTH wird an den Netzknoten Rodach - AsB1 (Vorwahlbereich 09564 AsB 1) angeschlossen und über ein passives optisches Netz (PON) versorgt. Um die Breitbandversorgung im Ausbaubereich herzustellen, wird zu den Gf-NVt Glasfaserkabel verlegt und die Anbindung an das IP-Backbone der Telekom hergestellt, sowie die entsprechend notwendigen Montage- und Spleißarbeiten durchgeführt.</p>		

Datum des Vertragsabschlusses (Kooperationsvertrag mit dem (jeweiligen) Netzbetreiber)	28.04.2017		(Tag.Monat.Jahr)
Verwendung des mit der BNetzA abgestimmten Muster-Kooperationsvertrags, sodass von einer Vorlage des Vertrags bei der BNetzA gemäß Nr. 5.8 BbR abgesehen werden konnte.	ja		(ja/nein)
Geplante Anzahl versorgbarer Hausanschlüsse gesamt (vgl. Nr. 1.1, 1.2, 4.1 und 5.4 BbR)	Download mind.	Upload mind.	(Anzahl)
	30 (Mbit/s)	9 (Mbit/s)	155
	50 (Mbit/s)	10 (Mbit/s)	57
	100 (Mbit/s)	50 (Mbit/s)	136
- Davon geplante Anzahl mit FTTB/H erschlossener Hausanschlüsse			136
Geplanter Abschluss der Ausbaumaßnahme(n) (laut Netzbetreiber)		10.2018	(Monat.Jahr)

## 2. Technische Informationen zu dem Erschließungsgebiet / zu den Losen

Art(en) des Ausbaus	Hybrid	
Angabe der in Aussicht gestellten Zugangsvarianten nach Ziffer 9 BbR i.V.m. Ziffer 5.2 BbR nach ABI C 2013 25/1 (bitte bestätigen Sie nur die Zugangsvarianten passend zur Art des von Ihnen gewählten Ausbaus)	<b>FTTC</b>	Bestätigung
	Zugang zu Leerrohren	ja
	entbundelter Zugang zum KVz	ja
	Bitstromzugang	ja
	<b>FTTB/FTTH</b>	
	Zugang zu Leerrohren	ja
	Zugang zu unbeschalteten Glasfaserleitungen	ja
	entbundelter Zugang zum Teilnehmeranschluss	ja
	Bitstromzugang	ja
	<b>Kabelnetz</b>	
	Zugang zu Leerrohren	
	Bitstromzugang	
	<b>Passive Netzinfrastruktur</b> (nur bei FTTH/Kabel -Ausbau)	
	Zugang zu Leerrohren	ja
	Zugang zu unbeschalteten Glasfaserleitungen	ja
	entbundelter Zugang zum Teilnehmeranschluss	ja
	<b>Mobile/Drahtlose Netze</b>	
	Bitstromzugang	
	gemeinsame Nutzung der physischen Masten	
	Zugang zu Backhaulnetzen	
<b>Satelitenplattform</b>		
Bitstromzugang		
Falls ein nicht regulierter Anbieter den Zuschlag erhalten hat und die Preise der Zugangsvarianten (Vorleistungsprodukte) bekannt sind, geben Sie diese bitte hier ein:	Name des Produkts	Preis in €

Erfassung kumulierter Daten der geplanten Infrastruktur	Tiefbau unversiegelt	17460	(Meter)
	Tiefbau versiegelt	5108	(Meter)
	Leerrohr	19594	(Meter)
	Masten		(Anzahl)
	Glasfaser	44027	(Meter)
	DSLAMS / Splitter	4	(Anzahl)
	Sender/Empfänger Einheit		(Anzahl)
	POP / GPON	4	(Anzahl)

### 3. Grafische Darstellung des Erschließungsgebiets / der Lose

Eine Darstellung des Erschließungsgebiets / der Lose wurde, entsprechend den Anforderungen des Hinweisdokuments (Punkt 7), zusammen mit diesem Fördersteckbrief an das Bayerische Breitbandzentrum als PDF und in einem GIS-fähigen Format (.shp, .kml/kmz, .dxf) übersand und befindet sich im Anhang.

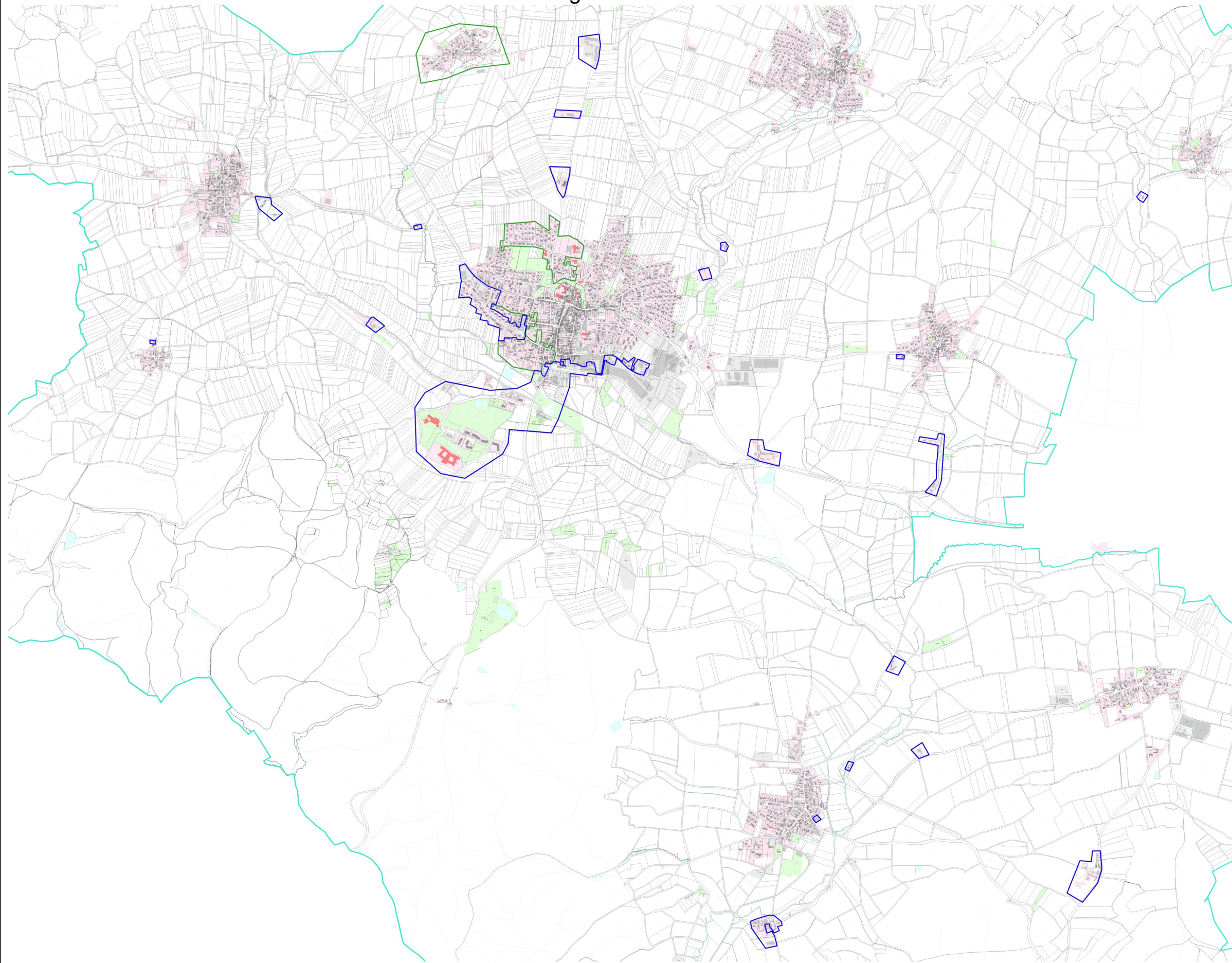
ja

### 4. Abschließender Hinweis

Alle Inhalte wurden mit größtmöglicher Sorgfalt und nach bestem Wissen und Gewissen erstellt. Die Informationen basieren auf den im Rahmen des Bayerischen Breitbandförderprogramms erstellten Planungsunterlagen zum Breitbandausbau in der o.g. Kommune/Stadt. Das Bayerische Breitbandzentrum übernimmt daher keinerlei Haftung für eventuelle Schäden oder Konsequenzen, die durch die direkte oder indirekte Nutzung der in diesem Dokument enthaltenen Informationen entstehen. Haftungsansprüche gegen das Breitbandzentrum, die durch die Nutzung der Inhalte bzw. durch die Nutzung fehlerhafter und unvollständiger Informationen verursacht wurden, sind grundsätzlich ausgeschlossen, sofern seitens des Breitbandzentrums kein nachweislich vorsätzliches oder grob fahrlässiges Verschulden vorliegt.

# Breitband Stadt Bad Rodach

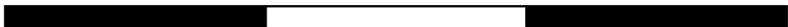
## Grafische Darstellung für den Fördersteckbrief BY-1



### Legende

- FTTH\_Erschließungsgebiet
- FTTC\_Erschließungsgebiet
- Gemeindegrenze

0 1000 2000 3000 m



**Reuther NetConsulting**  
Glasfaser - Internet - Digitalisierung - Sicherheit



**Planung:** Reuther NetConsulting  
Am Korbühl 46  
96231 Bad Staffelstein  
Tel.: +49 (0) 9573 / 23 990 - 0  
Fax: +49 (0) 9573 / 23 990 - 19  
eMail: info@r-nc.de  
Web: www.r-nc.de

**Auftraggeber:** Stadt Bad Rodach  
Markt 1  
96476 Bad Rodach

	Datum:	Name:
<b>Geplant:</b>	18.06.2019	S. Dillinger
<b>Gezeichnet:</b>	18.06.2019	S. Dillinger

**Inhalt / Bezeichnung:** Breitband Stadt Bad Rodach  
Grafische Darstellung Fördersteckbrief BY-1

**Status:** Freigabe **Version:** v1.0

**Maßstab: (A3)** 1:29.000 **Blatt:** 1 von 1

Grundkarte © Landesamt für Digitalisierung, Breitband und Vermessung Bayern  
Karte nicht zur Maßentnahme geeignet.