

Name der Kommune (Gemeinde/Stadt)	Eichendorf, M		
Amtlicher Gemeindeschlüssel (AGS)		09279113	
Landkreis	Dingolfing-Landau		
Regierungsbezirk	Niederbayern		

Abschließende Projektbeschreibung

Name Erschließungsgebiet:

EG1 Kröhstorf, EG2 Pöcking, EG3 Hütt, EG4 Badersdorf, EG5 Rohrbach, EG6 Wannersdorf, EG7 Wisselsdorf-Haid, EG8 Rannersdorf, EG9 Kellerhäuser, EG10 Hartkirchen

Ausbauender Netzbetreiber:

Telekom Deutschland GmbH

Folgende Felder sind nur bei Einteilung des Erschließungsgebiets in mehrere Lose auszufüllen:

Name Los 1:

Ausbauender Netzbetreiber 1:

Name Los 2:

Ausbauender Netzbetreiber 2:

Name Los 3:

Ausbauender Netzbetreiber 3:

Name Los 4:

Ausbauender Netzbetreiber 4:

Name Los 5:

Ausbauender Netzbetreiber 5:

Datum 17.05.2019

Abschließende Projektbeschreibung gemäß Ziffer 9 der Richtlinie zur Förderung des Aufbaus von Hochgeschwindigkeitsnetzen im Freistaat Bayern (BbR)

Kumulierte Informationen zu dem oben genannten Erschließungsgebiet / zu den oben genannten Losen

1. Informationen zum Projekt gem. Ziffer 9 BbR

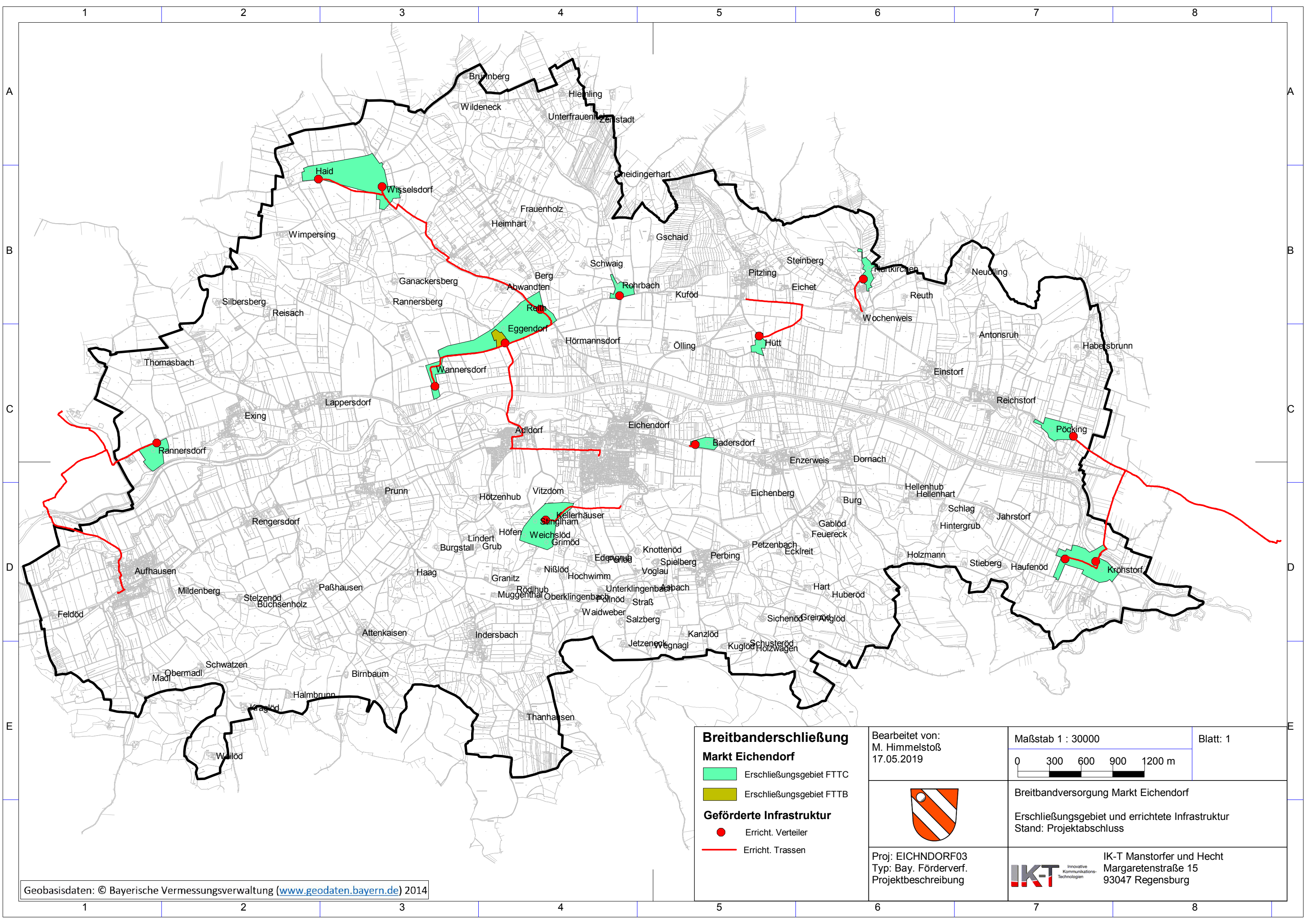
Art des Ausbaus	Hybrid	
Vorleistungsprodukte nach Ziffer 9 BbR i.V.m. 5.2 BbR nach ABI C 2013 25/1 (bitte bestätigen Sie nur Zugangsvarianten zu Vorleistungsprodukten passend zur Art des von Ihnen gewählten Ausbaus)	FTTC Bestätigung	
	Zugang zu Leerrohren	ja
	entbündelter Zugang zum KVz	ja
	Bitstromzugang	ja
	FTTB/FTTH	
	Zugang zu Leerrohren	ja
	Zugang zu unbeschalteten Glasfaserleitung	ja
	entbündelter Zugang zum Teilnehmeranschluss	ja
	Bitstromzugang	ja
	Kabelnetz	
	Zugang zu Leerrohren	nein
	Bitstromzugang	nein
	Passive Netzinfrastruktur (nur bei FFX/Kabel -Ausbau)	
	Zugang zu Leerrohren	ja
	Zugang zu unbeschalteten Glasfaserleitung	ja
	entbündelter Zugang zum Teilnehmeranschluss	ja
	Mobile/Drahtlose Netze	
	Bitstromzugang	nein
	gemeinsame Nutzung der physischen Masten	nein
	Zugang zu Backhaulnetzen	nein
Satelitenplattform		
Bitstromzugang	nein	
Falls im Falle nicht regulierter Anbieter Preise zu Vorleistungsprodukten bekannt sind, geben Sie diese bitte hier ein:	Name des Produkts	Preis in €
Höhe der (kumulierten) Wirtschaftlichkeitslücke(n)		678.779,00 €
Förderbetrag (gem. Zuwendungsbescheid)		475.145,00 €
Beihilfeintensität (staatliche und kommunale Mittel)		100%

2. Grafische Darstellung des Erschließungsgebiets / der Lose inkl. geförderter Infrastruktur

Eine Darstellung des Erschließungsgebiets / der Lose inkl. der geförderten Infrastruktur wurde, entsprechend den Anforderungen des Hinweisdokuments (Punkt 5 der Hinweise zu einzelnen Positionen des Datenblattes), zusammen mit dieser abschließenden Projektbeschreibung an das Bayerische Breitbandzentrum als PDF <u>und</u> in einem GIS-fähigen Format (.shp, .kml/kmz, .dxf) übersandt und befindet sich im Anhang.	ja
-----------------------------------------------------------------------------------------------------------------------------------------------------------------------------------------------------------------------------------------------------------------------------------------------------------------------------------------------------------------------------------------------------------------------------	----

3. Abschließender Hinweis

Alle Inhalte wurden mit größtmöglicher Sorgfalt und nach bestem Wissen und Gewissen erstellt. Die Informationen basieren auf den im Rahmen des Bayerischen Breitbandförderprogramms erstellten Planungsunterlagen zum Breitbandausbau in der o.g. Kommune/Stadt. Das Bayerische Breitbandzentrum übernimmt daher keinerlei Haftung für eventuelle Schäden oder Konsequenzen, die durch die direkte oder indirekte Nutzung der in diesem Dokument enthaltenen Informationen entstehen. Haftungsansprüche gegen das Breitbandzentrum, die durch die Nutzung der Inhalte bzw. durch die Nutzung fehlerhafter und unvollständiger Informationen verursacht wurden, sind grundsätzlich ausgeschlossen, sofern seitens des Breitbandzentrums kein nachweislich vorsätzliches oder grob fahrlässiges Verschulden vorliegt.



Geobasisdaten: © Bayerische Vermessungsverwaltung (www.geodaten.bayern.de) 2014

Breitbanderschließung

Markt Eichendorf

- Erschließungsgebiet FTTC
- Erschließungsgebiet FTTB

Geförderte Infrastruktur

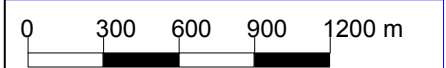
- Erricht. Verteiler
- Erricht. Trassen

Bearbeitet von:
M. Himmelstoß
17.05.2019



Proj: EICHNDORF03
Typ: Bay. Förderverf.
Projektbeschreibung

Maßstab 1 : 30000

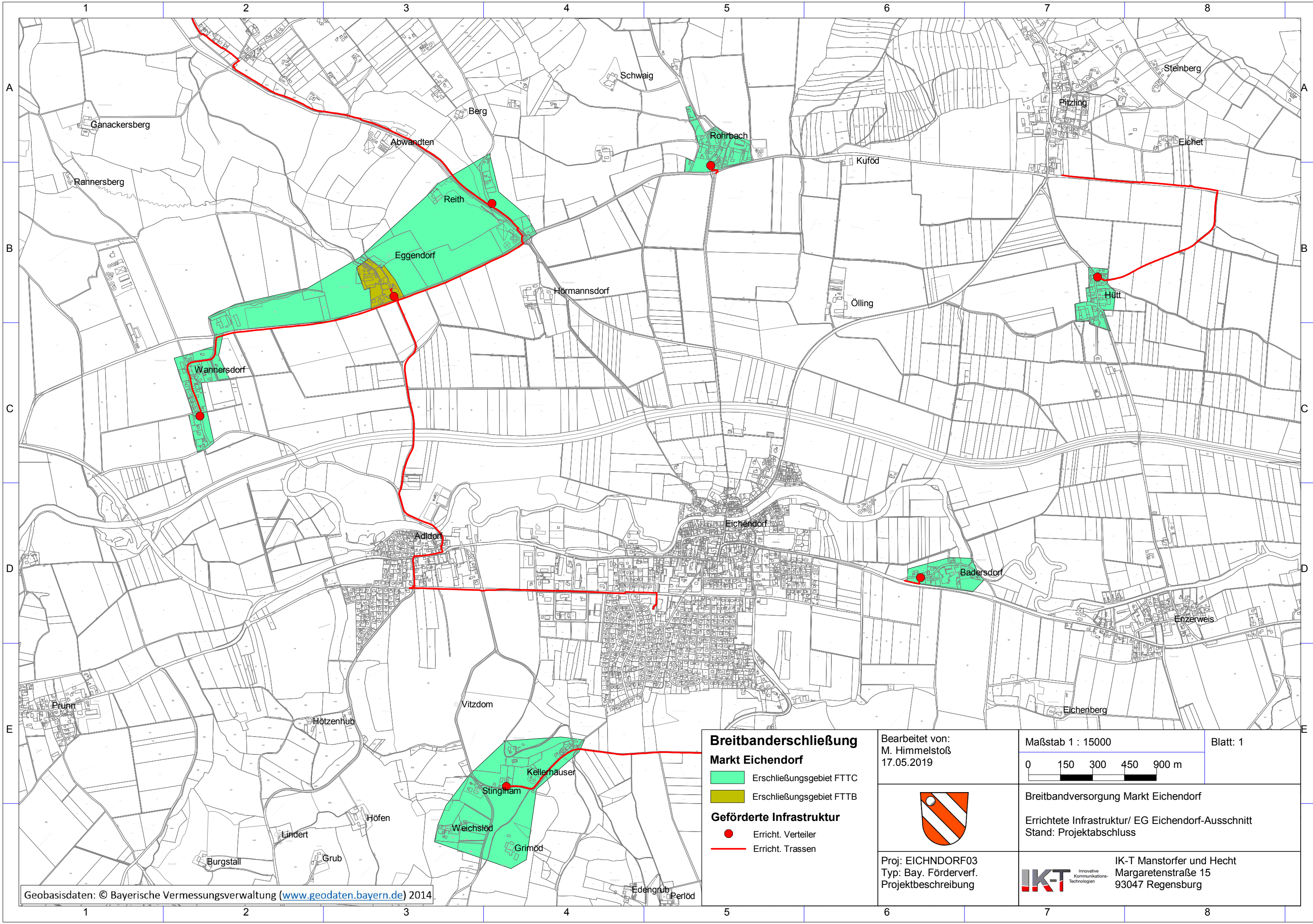


Blatt: 1

Breitbandversorgung Markt Eichendorf

Erschließungsgebiet und errichtete Infrastruktur
Stand: Projektabschluss

IKT Innovative
Kommunikations-
Technologien
IK-T Manstorfer und Hecht
Margaretenstraße 15
93047 Regensburg



Breitbanderschließung
Markt Eichendorf

- Erschließungsgebiet FTTC
- Erschließungsgebiet FTTB

Geförderte Infrastruktur

- Erricht. Verteiler
- Erricht. Trassen

Bearbeitet von:
M. Himmelstoß
17.05.2019

Maßstab 1 : 15000
0 150 300 450 900 m

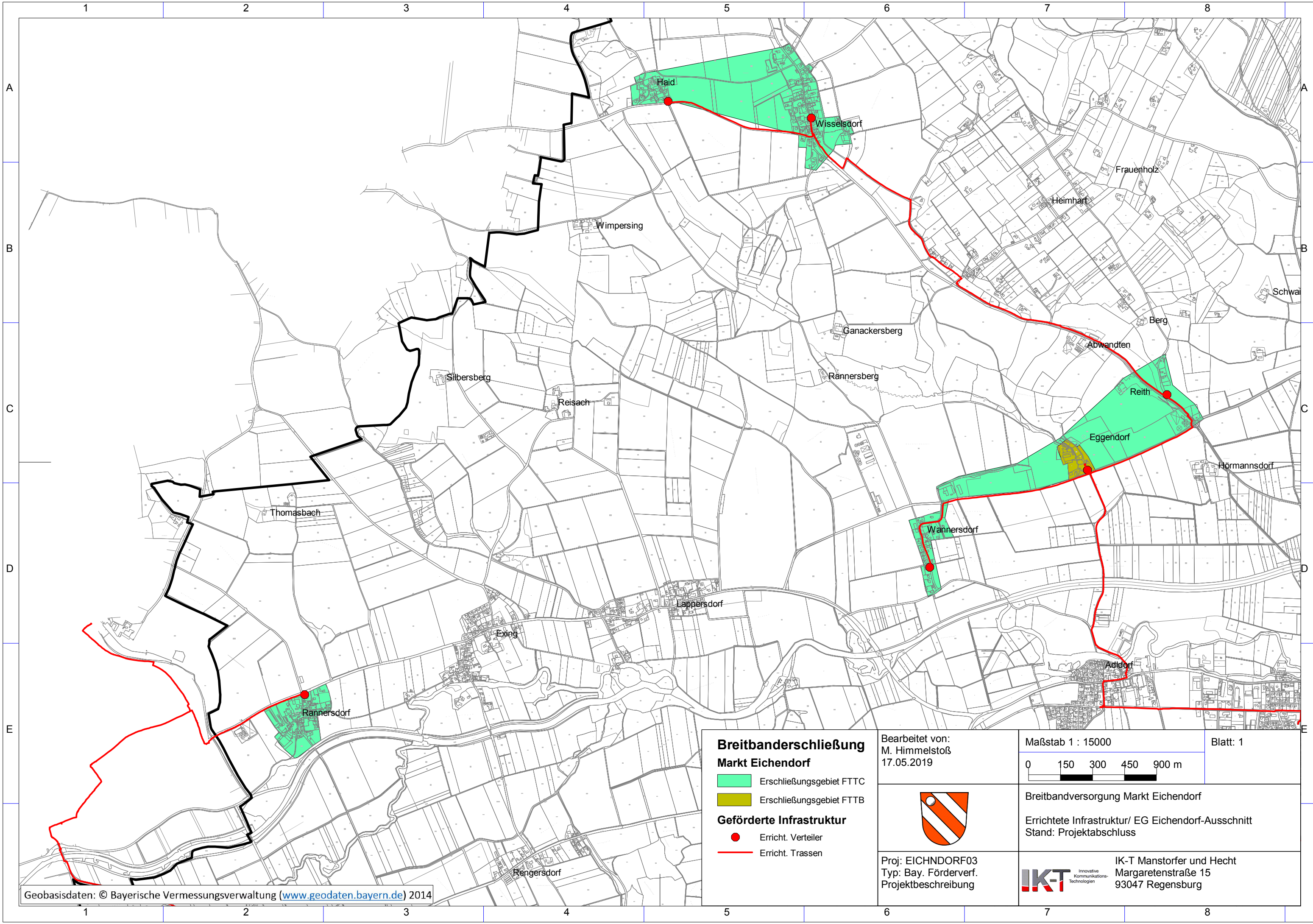
Blatt: 1



Breitbandversorgung Markt Eichendorf
Errichtete Infrastruktur/ EG Eichendorf-Ausschnitt
Stand: Projektabschluss

Proj: EICHENDORF03
Typ: Bay. Förderverf.
Projektbeschreibung

IKT Innovative
Kommunikations-
Technologien
IK-T Manstorfer und Hecht
Margaretenstraße 15
93047 Regensburg



Geobasisdaten: © Bayerische Vermessungsverwaltung (www.geodaten.bayern.de) 2014

- Breitbanderschließung**
Markt Eichendorf
- Erschließungsgebiet FTTC
 - Erschließungsgebiet FTTB
- Geförderte Infrastruktur**
- Erricht. Verteiler
 - Erricht. Trassen

Bearbeitet von:
M. Himmelstoß
17.05.2019

Maßstab 1 : 15000
0 150 300 450 900 m

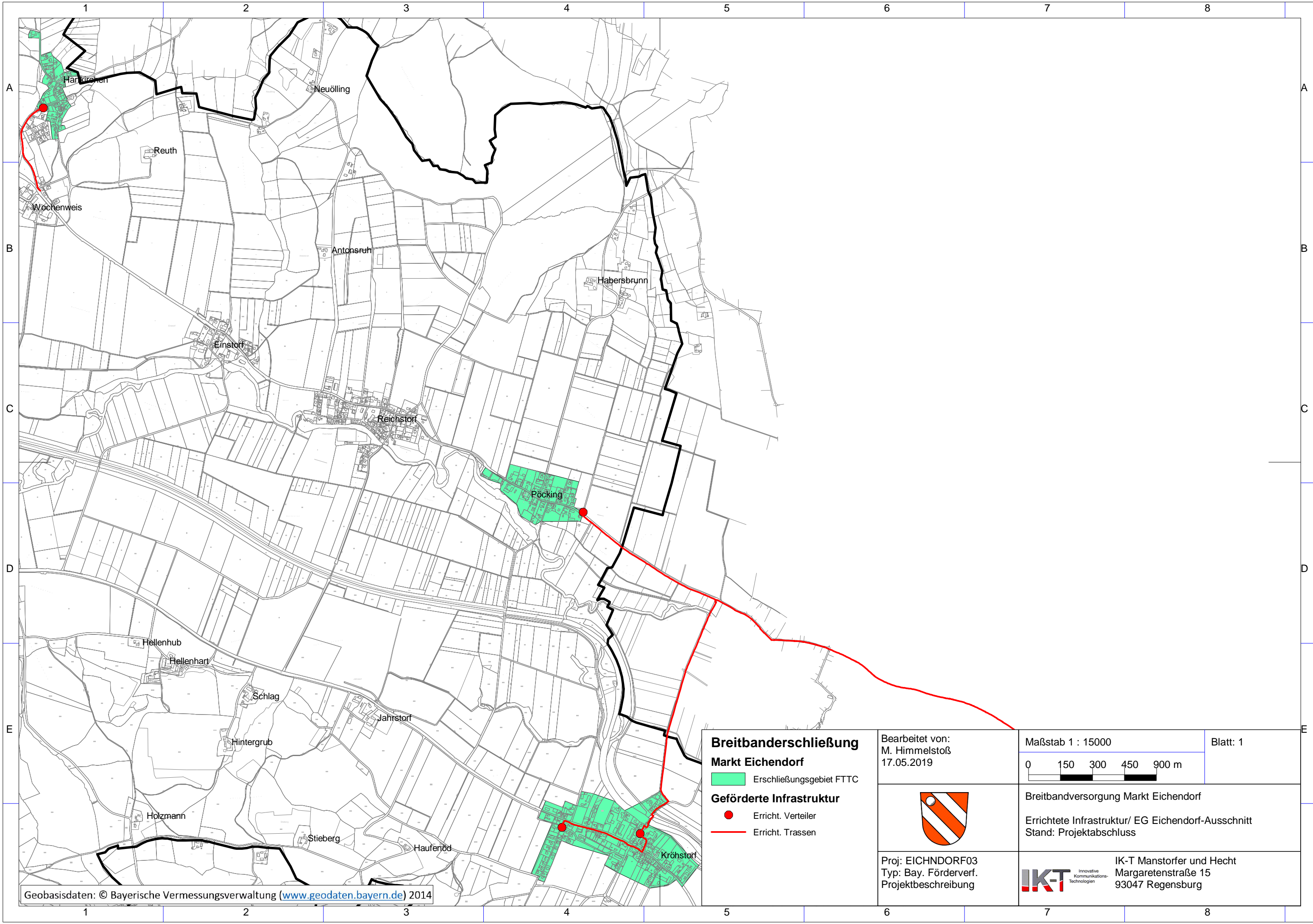
Blatt: 1



Breitbandversorgung Markt Eichendorf
Errichtete Infrastruktur/ EG Eichendorf-Ausschnitt
Stand: Projektabschluss

Proj: EICHNDORF03
Typ: Bay. Förderverf.
Projektbeschreibung

IKT Innovative
Kommunikations-
Technologien
IK-T Manstorfer und Hecht
Margaretenstraße 15
93047 Regensburg



Breitbanderschließung

Markt Eichendorf

Erschließungsgebiet FTTC

Geförderte Infrastruktur

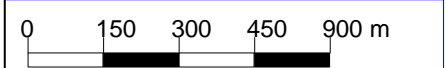
Erricht. Verteiler

Erricht. Trassen

Bearbeitet von:
M. Himmelstoß
17.05.2019

Maßstab 1 : 15000

Blatt: 1



Breitbandversorgung Markt Eichendorf

Errichtete Infrastruktur/ EG Eichendorf-Ausschnitt
Stand: Projektabschluss

Proj: EICHNDORF03
Typ: Bay. Förderverf.
Projektbeschreibung

Innovative
Kommunikations-
Technologien
IK-T Manstorfer und Hecht
Margaretenstraße 15
93047 Regensburg