

Name der Kommune (Gemeinde/Stadt)	Winzer, M		
Amtlicher Gemeindeschlüssel (AGS)		09271153	
Landkreis	Deggendorf		
Regierungsbezirk	Niederbayern		

Abschließende Projektbeschreibung

Name Erschließungsgebiet:	EG1 bis EG4
Ausbauender Netzbetreiber:	Telekom Deutschland GmbH

Folgende Felder sind nur bei Einteilung des Erschließungsgebiets in mehrere Lose auszufüllen:

Name Los 1:	
Ausbauender Netzbetreiber 1:	
Name Los 2:	
Ausbauender Netzbetreiber 2:	
Name Los 3:	
Ausbauender Netzbetreiber 3:	
Name Los 4:	
Ausbauender Netzbetreiber 4:	
Name Los 5:	
Ausbauender Netzbetreiber 5:	

Datum 22.01.2020

Abschließende Projektbeschreibung gemäß Ziffer 9 der Richtlinie zur Förderung des Aufbaus von Hochgeschwindigkeitsnetzen im Freistaat Bayern (BbR)

Kumulierte Informationen zu dem oben genannten Erschließungsgebiet / zu den oben genannten Losen

1. Informationen zum Projekt gem. Ziffer 9 BbR

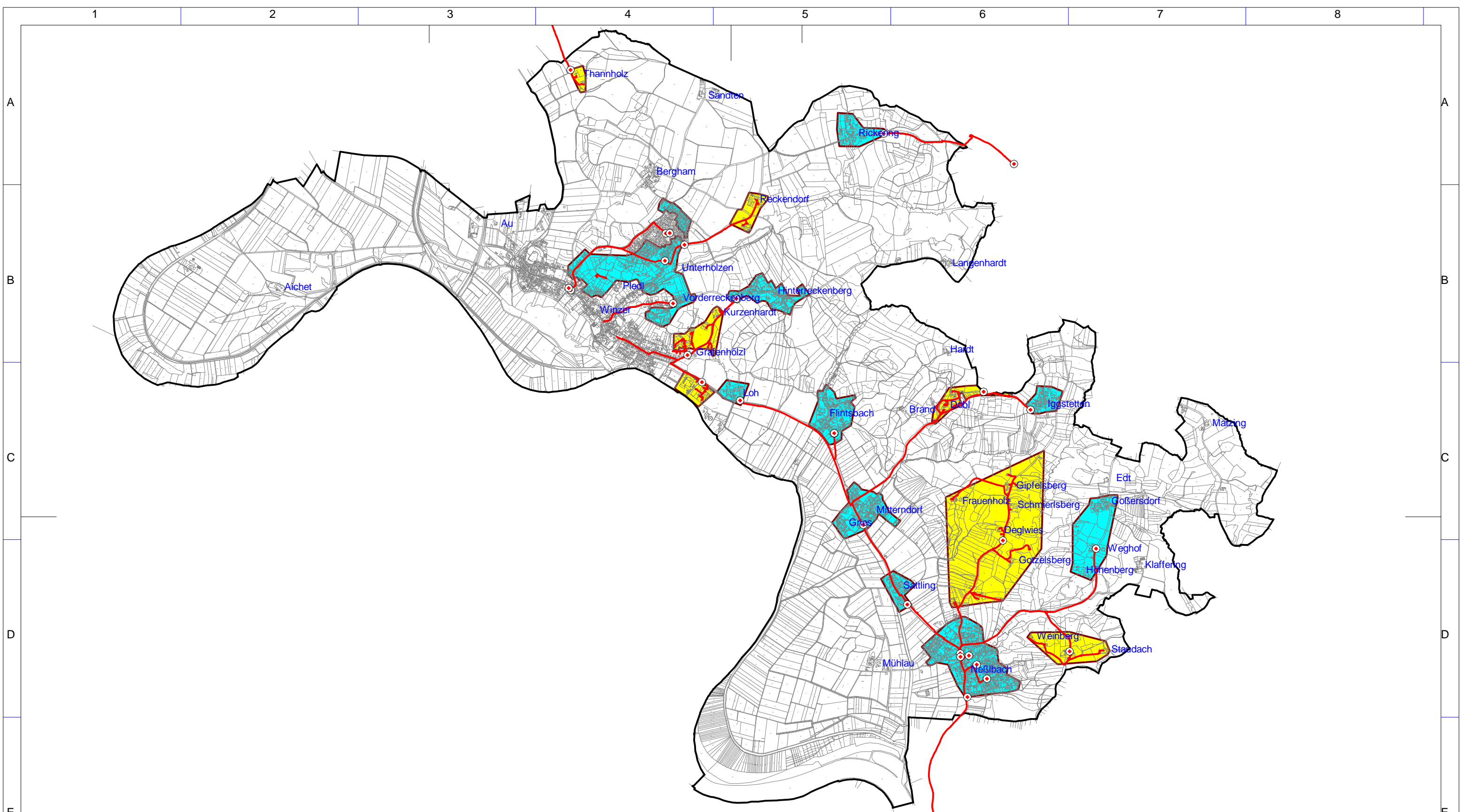
Art des Ausbaus	Hybrid	
Vorleistungsprodukte nach Ziffer 9 BbR i.V.m. 5.2 BbR nach ABI C 2013 25/1 (bitte bestätigen Sie nur Zugangsvarianten zu Vorleistungsprodukten passend zur Art des von Ihnen gewählten Ausbaus)	FTTC Bestätigung	
	Zugang zu Leerrohren	ja
	entbündelter Zugang zum KVz	ja
	Bitstromzugang	ja
	FTTB/FTTH	
	Zugang zu Leerrohren	ja
	Zugang zu unbeschalteten Glasfaserleitung	ja
	entbündelter Zugang zum Teilnehmeranschluss	ja
	Bitstromzugang	ja
	Kabelnetz	
	Zugang zu Leerrohren	nein
	Bitstromzugang	nein
	Passive Netzinfrastruktur (nur bei FFX/Kabel -Ausbau)	
	Zugang zu Leerrohren	ja
	Zugang zu unbeschalteten Glasfaserleitung	ja
	entbündelter Zugang zum Teilnehmeranschluss	ja
	Mobile/Drahtlose Netze	
	Bitstromzugang	nein
	gemeinsame Nutzung der physischen Masten	nein
	Zugang zu Backhaulnetzen	nein
Satelitenplattform		
Bitstromzugang	nein	
Falls im Falle nicht regulierter Anbieter Preise zu Vorleistungsprodukten bekannt sind, geben Sie diese bitte hier ein:	Name des Produkts	Preis in €
Höhe der (kumulierten) Wirtschaftlichkeitslücke(n)		636.129,00 €
Förderbetrag (gem. Zuwendungsbescheid)		508.903,00 €
Beihilfeintensität (staatliche und kommunale Mittel)		100%

2. Grafische Darstellung des Erschließungsgebiets / der Lose inkl. geförderter Infrastruktur

Eine Darstellung des Erschließungsgebiets / der Lose inkl. der geförderten Infrastruktur wurde, entsprechend den Anforderungen des Hinweisdokuments (Punkt 5 der Hinweise zu einzelnen Positionen des Datenblattes), zusammen mit dieser abschließenden Projektbeschreibung an das Bayerische Breitbandzentrum als PDF <u>und</u> in einem GIS-fähigen Format (.shp, .kml/kmz, .dxf) übersandt und befindet sich im Anhang.	ja
---	----

3. Abschließender Hinweis

Alle Inhalte wurden mit größtmöglicher Sorgfalt und nach bestem Wissen und Gewissen erstellt. Die Informationen basieren auf den im Rahmen des Bayerischen Breitbandförderprogramms erstellten Planungsunterlagen zum Breitbandausbau in der o.g. Kommune/Stadt. Das Bayerische Breitbandzentrum übernimmt daher keinerlei Haftung für eventuelle Schäden oder Konsequenzen, die durch die direkte oder indirekte Nutzung der in diesem Dokument enthaltenen Informationen entstehen. Haftungsansprüche gegen das Breitbandzentrum, die durch die Nutzung der Inhalte bzw. durch die Nutzung fehlerhafter und unvollständiger Informationen verursacht wurden, sind grundsätzlich ausgeschlossen, sofern seitens des Breitbandzentrums kein nachweislich vorsätzliches oder grob fahrlässiges Verschulden vorliegt.



Geobasisdaten: © Bayerische Vermessungsverwaltung (www.geodaten.bayern.de) 2015

Legende

Ausbaubereiche

Endg. Erschließungsgebiet

Technologie

- FTTC
- FTTH

geförderte Infrastruktur

- gefö. Verteiler-Standort
- gefö. Glasfasertrasse

Bearbeitet von:
Andreas Achatz
22.01.2020



Projekt:
WINZER02
Typ: Auswahlverfahren

Maßstab 1 : 32500

0 325 650 975 1300 m

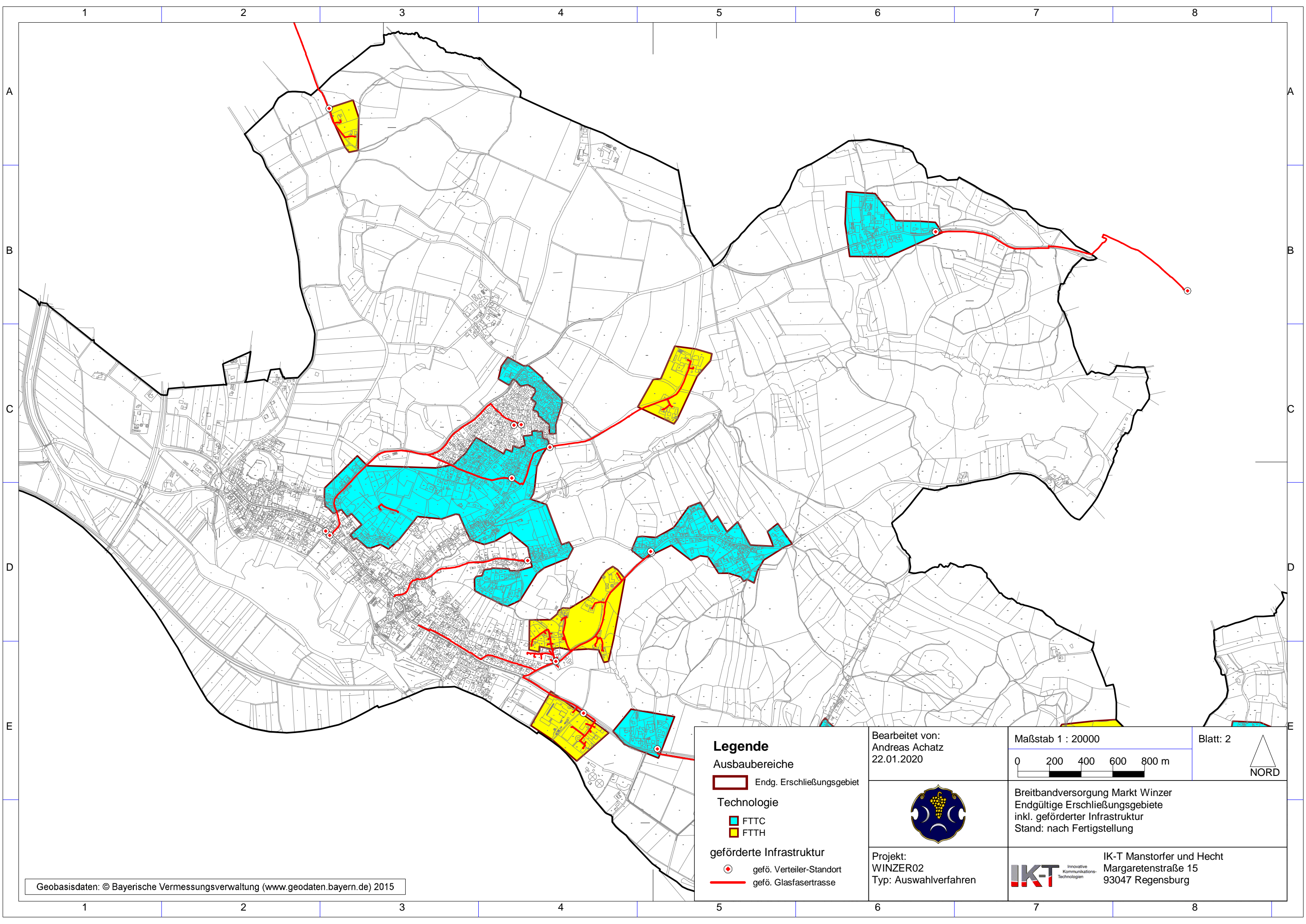
Breitbandversorgung Markt Winzer
Endgültige Erschließungsgebiete
inkl. geförderter Infrastruktur
Stand: nach Fertigstellung



Blatt: 1


NORD

IK-T Manstorfer und Hecht
Margaretenstraße 15
93047 Regensburg



Geobasisdaten: © Bayerische Vermessungsverwaltung (www.geodaten.bayern.de) 2015



Legende

Ausbaubereiche
 Endg. Erschließungsgebiet

Technologie

 FTTC
 FTTH

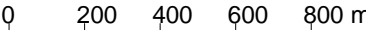
geförderte Infrastruktur


 gefö. Verteiler-Standort
 gefö. Glasfasertrasse

Bearbeitet von:
 Andreas Achatz
 22.01.2020



Projekt:
 WINZER02
 Typ: Auswahlverfahren

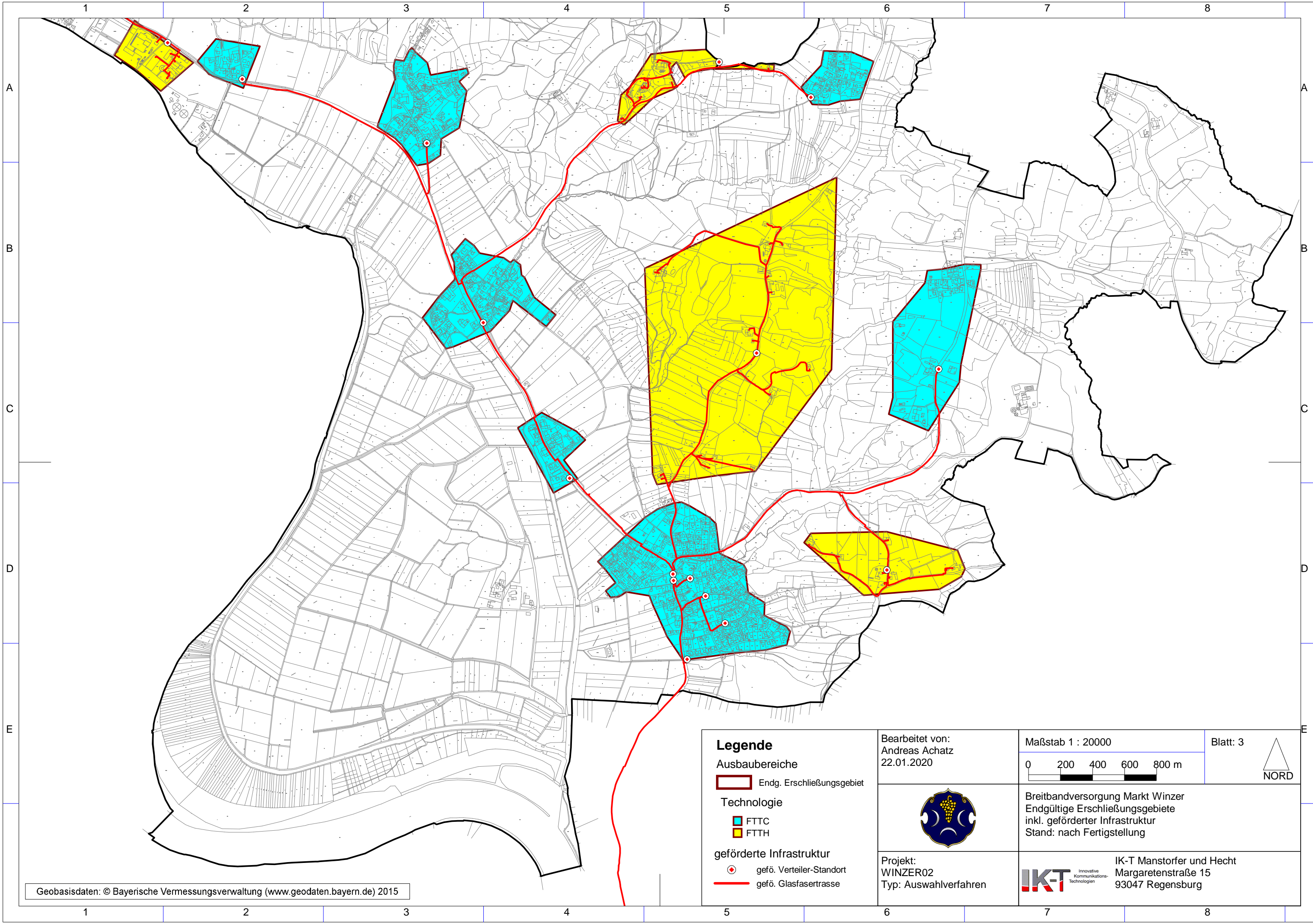
Maßstab 1 : 20000


Blatt: 2

 NORD

Breitbandversorgung Markt Winzer
 Endgültige Erschließungsgebiete
 inkl. geförderter Infrastruktur
 Stand: nach Fertigstellung



IK-T Manstorfer und Hecht
 Margaretenstraße 15
 93047 Regensburg



Geobasisdaten: © Bayerische Vermessungsverwaltung (www.geodaten.bayern.de) 2015

Legende

Ausbaubereiche

Endg. Erschließungsgebiet

Technologie

FTTC

FTTH

geförderte Infrastruktur

gefö. Verteiler-Standort

gefö. Glasfasertrasse

Bearbeitet von:
Andreas Achatz
22.01.2020



Projekt:
WINZER02
Typ: Auswahlverfahren

Maßstab 1 : 20000

0 200 400 600 800 m

Blatt: 3

NORD

Breitbandversorgung Markt Winzer
Endgültige Erschließungsgebiete
inkl. geförderter Infrastruktur
Stand: nach Fertigstellung

IKT Innovative
Kommunikations-
Technologien

IK-T Manstorfer und Hecht
Margaretenstraße 15
93047 Regensburg