

Name der Kommune (Gemeinde/Stadt)	Ampfing		
Amtlicher Gemeindeschlüssel (AGS)		09183112	
Ansprechpartner Kommune (Breitbandpate)	Herr Thomas Hell		
Landkreis	Mühldorf		
Regierungsbezirk	Oberbayern		

Fördersteckbrief

Name Erschließungsgebiet:	Ampfing
Ausbauender Netzbetreiber:	Telekom Deutschland GmbH
Umsatzsteuer-ID des Netzbetreibers	DE122265872

Folgende Felder sind nur bei Einteilung des Erschließungsgebiets in mehrere Lose auszufüllen:

Name Los 1:	
Ausbauender Netzbetreiber 1:	
Umsatzsteuer-ID des Netzbetreibers 1:	
Name Los 2:	
Ausbauender Netzbetreiber 2:	
Umsatzsteuer-ID des Netzbetreibers 2:	
Name Los 3:	
Ausbauender Netzbetreiber 3:	
Umsatzsteuer-ID des Netzbetreibers 3:	
Name Los 4:	
Ausbauender Netzbetreiber 4:	
Umsatzsteuer-ID des Netzbetreibers 4:	
Name Los 5:	
Ausbauender Netzbetreiber 5:	
Umsatzsteuer-ID des Netzbetreibers 5:	

Datum 11.07.2016

Dokumentation der Infrastruktur gemäß Ziffer 9 der Richtlinie zur Förderung des Aufbaus von Hochgeschwindigkeitsnetzen im Freistaat Bayern (BbR)

Kumulierte Informationen zu dem oben genannten Erschließungsgebiet / zu den oben genannten Losen

1. Allgemeine Informationen zu dem Erschließungsgebiet / zu den Losen

Interkommunale Zusammenarbeit	ja		
falls ja: beteiligte Kommune(n)	Name	AGS	
	Schwindegg	09183144	
Allgemeine Projektbeschreibung (Stichpunktartige Beschreibung der wesentlichen technischen Ausbaumaßnahmen in den EG/Losen)	FTTB/ FTTH Ausbau von allen Ortsteilen ohne die bereits ausgebauten Ortsteile Ampfing, Stefanskirchen, Salmanskirchen und Aidenbach.		

Datum des Vertragsabschlusses (Kooperationsvertrag mit dem (jeweiligen) Netzbetreiber)	21.12.2015		(Tag.Monat. Jahr)
Verwendung des mit der BNetzA abgestimmten Muster-Kooperationsvertrags, sodass von einer Vorlage des Vertrags bei der BNetzA gemäß Nr. 5.8 BbR abgesehen werden konnte.	ja		(ja/nein)
Geplante Anzahl versorgbarer Hausanschlüsse gesamt (vgl. Nr. 1.1, 1.2, 4.1 und 5.4 BbR)	Download mind.	Upload mind.	(Anzahl)
	30 (Mbit/s)		
	50 (Mbit/s)		
	200 (Mbit/s)	90 (Mbit/s)	250
- Davon geplante Anzahl mit FTTB/H erschlossener Hausanschlüsse			250
Geplanter Abschluss der Ausbaumaßnahme(n) (laut Netzbetreiber)	06.2017		(Monat.Jahr)

2. Technische Informationen zu dem Erschließungsgebiet / zu den Losen

Art(en) des Ausbaus	FTTB-H	
Angabe der in Aussicht gestellten Zugangsvarianten nach Ziffer 9 BbR i.V.m. Ziffer 5.2 BbR nach ABI C 2013 25/1 (bitte bestätigen Sie nur die Zugangsvarianten passend zur Art des von Ihnen gewählten Ausbaus)	FTTC	Bestätigung
	Zugang zu Leerrohren	
	entbündelter Zugang zum KVz	
	Bitstromzugang	
	FTTB/FTTH	
	Zugang zu Leerrohren	ja
	Zugang zu unbeschalteten Glasfaserleitungen	ja
	entbündelter Zugang zum Teilnehmeranschluss	ja
	Bitstromzugang	ja
	Kabelnetz	
	Zugang zu Leerrohren	
	Bitstromzugang	
	Passive Netzinfrastruktur (nur bei FTTH/Kabel -Ausbau)	
	Zugang zu Leerrohren	
	Zugang zu unbeschalteten Glasfaserleitungen	
	entbündelter Zugang zum Teilnehmeranschluss	
	Mobile/Drahtlose Netze	
	Bitstromzugang	
	gemeinsame Nutzung der physischen Masten	
	Zugang zu Backhaulnetzen	
	Satellitenplattform	
Bitstromzugang		
Falls ein nicht regulierter Anbieter den Zuschlag erhalten hat und die Preise der Zugangsvarianten	Name des Produkts	Preis in €

(Vorleistungsprodukte) bekannt sind, geben Sie diese bitte hier ein:		

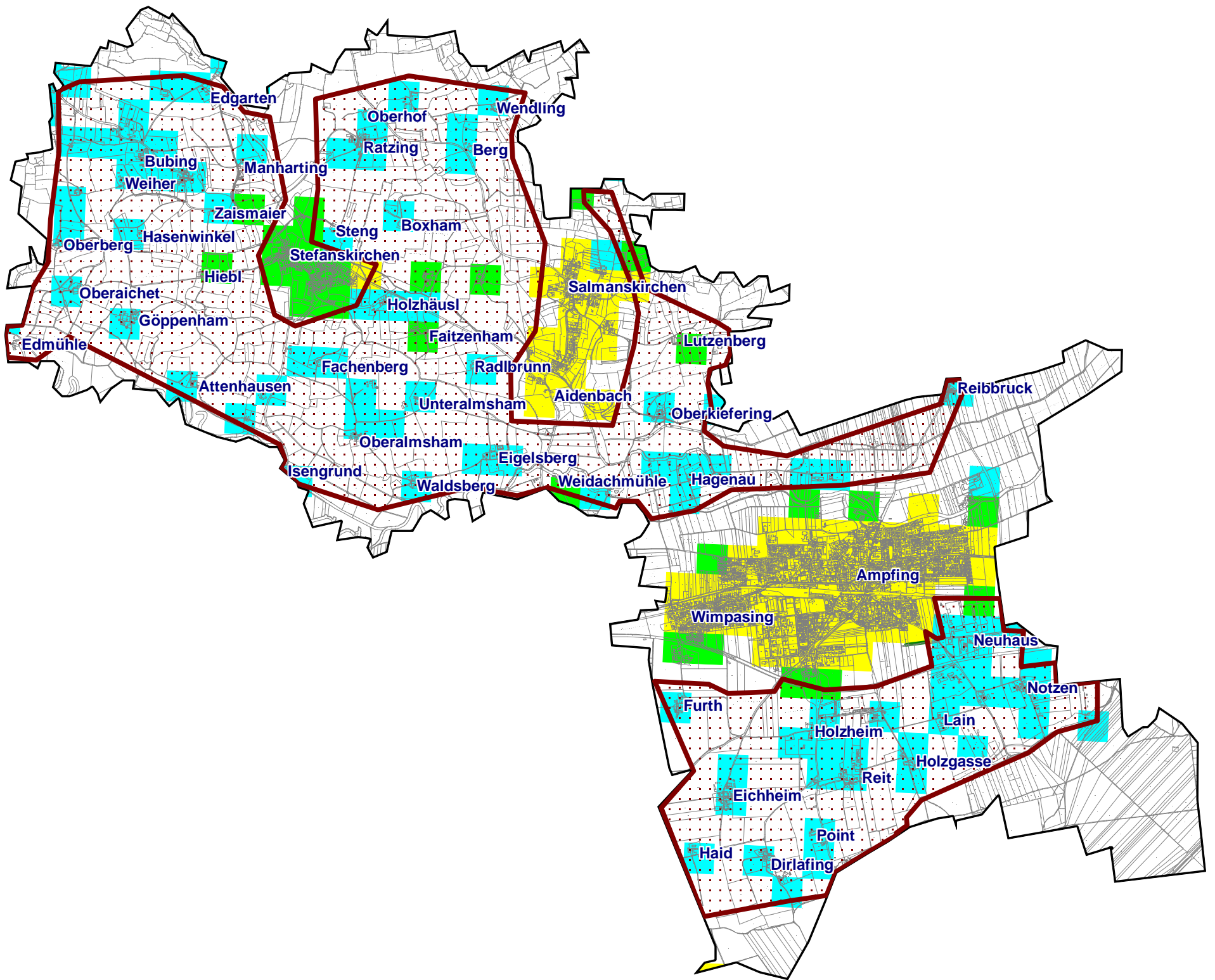
Erfassung kumulierter Daten der geplanten Infrastruktur	Tiefbau unversiegelt	31445	(Meter)
	Tiefbau versiegelt	4545	(Meter)
	Leerrohr	61120	(Meter)
	Masten		(Anzahl)
	Glasfaser	38800	(Meter)
	DSLAMS / Splitter		(Anzahl)
	Sender/Empfänger Einheit		(Anzahl)
POP / GPON	1	(Anzahl)	

3. Grafische Darstellung des Erschließungsgebiets / der Lose

Eine Darstellung des Erschließungsgebiets / der Lose wurde, entsprechend den Anforderungen des Hinweisdokuments (Punkt 7), zusammen mit diesem Fördersteckbrief an das Bayerische Breitbandzentrum als PDF <u>und</u> in einem GIS-fähigen Format (.shp, .kml/kmz, .dxf) übersand und befindet sich im Anhang.	ja
--	----

4. Abschließender Hinweis

Alle Inhalte wurden mit größtmöglicher Sorgfalt und nach bestem Wissen und Gewissen erstellt. Die Informationen basieren auf den im Rahmen des Bayerischen Breitbandförderprogramms erstellten Planungsunterlagen zum Breitbandausbau in der o.g. Kommune/Stadt. Das Bayerische Breitbandzentrum übernimmt daher keinerlei Haftung für eventuelle Schäden oder Konsequenzen, die durch die direkte oder indirekte Nutzung der in diesem Dokument enthaltenen Informationen entstehen. Haftungsansprüche gegen das Breitbandzentrum, die durch die Nutzung der Inhalte bzw. durch die Nutzung fehlerhafter und unvollständiger Informationen verursacht wurden, sind grundsätzlich ausgeschlossen, sofern seitens des Breitbandzentrums kein nachweislich vorsätzliches oder grob fahrlässiges Verschulden vorliegt.



Geobasisdaten: © Bayerische Vermessungsverwaltung (www.geodaten.bayern.de) 2018

- Ausbaubereiche Ampfing**
- endg. Erschließungsgebiete
- Bandbreite in Down-/ Upload**
- <= 15 Mbit/s | 1 Mbit/s
 - >= 30 Mbit/s | 2 Mbit/s
 - 16 Mbit/s | 1 Mbit/s
- Verwaltungsgrenzen**
- Gemeindegrenze

Bearbeitet von:
IK-T

Maßstab 1 : 40000

Blatt: 1

0 400 800 1200 1600 m



Breitbandversorgung Gemeinde Ampfing
endgültige Erschließungsgebiete Gemeinde Ampfing

Dateiname:
AMPFING05-1
Version: 1.0



IK-T Manstorfer und Hecht
Margaretenstraße 15
93047 Regensburg