

Name der Kommune (Gemeinde/Stadt)	Bindlach		
Amtlicher Gemeindeschlüssel (AGS)		09472119	
Ansprechpartner Kommune (Breitbandpate)	Herr Maisel		
Landkreis	Bayreuth		
Regierungsbezirk	Oberfranken		

Fördersteckbrief

Name Erschließungsgebiet:	Teilgebiete der Gemeinde Bindlach
Ausbauender Netzbetreiber:	Telekom Deutschland GmbH
Handelsregisternummer des Netzbetreibers	Amtsgericht Bonn HRB 5919

Folgende Felder sind nur bei Einteilung des Erschließungsgebiets in mehrere Lose auszufüllen:

Name Los 1:	
Ausbauender Netzbetreiber 1:	
Handelsregisternummer des Netzbetreibers 1:	
Name Los 2:	
Ausbauender Netzbetreiber 2:	
Handelsregisternummer des Netzbetreibers 2:	
Name Los 3:	
Ausbauender Netzbetreiber 3:	
Handelsregisternummer des Netzbetreibers 3:	
Name Los 4:	
Ausbauender Netzbetreiber 4:	
Handelsregisternummer des Netzbetreibers 4:	
Name Los 5:	
Ausbauender Netzbetreiber 5:	
Handelsregisternummer des Netzbetreibers 5:	

Datum 30.05.2018

Dokumentation der Infrastruktur gemäß Ziffer 9 der Richtlinie zur Förderung des Aufbaus von Hochgeschwindigkeitsnetzen im Freistaat Bayern (BbR)

Kumulierte Informationen zu dem oben genannten Erschließungsgebiet / zu den oben genannten Losen

1. Allgemeine Informationen zu dem Erschließungsgebiet / zu den Losen

Interkommunale Zusammenarbeit	ja		
falls ja: beteiligte Kommune(n)	Name	AGS	
	Goldkronach, St	09472143	
Allgemeine Projektbeschreibung (Stichpunktartige Beschreibung der wesentlichen technischen Ausbaumaßnahmen in den EG/Losen)	<p>Die Erschließungsgebiete FTTB werden an den Netzknoten Bindlach (Vorwahlbereich 09208 AsB 1) angeschlossen und über ein passives optisches Netz (PON) versorgt. Um die Breitbandversorgung im Ausbaubereich herzustellen, wird zu den Gf-NVt Glasfaserkabel verlegt und die Anbindung an das IP-Backbone der Telekom hergestellt, sowie die entsprechend notwendigen Montage- und Spleißarbeiten durchgeführt.</p> <p>Für die Bereitstellung von symmetrischen Telekom-Produkten (z.B. DeutschlandLAN Connect IP) erfolgt die Realisierung „Point to Point“ ohne Splitter vom Kunden zum Central Office.</p> <p>Die Anbindung der Gebäude mit Glasfaserkabel an den Gf-NVt erfolgt im Rahmen des Ausbauprojektes, wenn der jeweilige Grundstückseigentümer zuvor der Telekom einen Auftrag zur unentgeltlichen Herstellung eines Telekommunikationsnetzes erteilt.</p>		

Datum des Vertragsabschlusses (Kooperationsvertrag mit dem (jeweiligen) Netzbetreiber)	15.11.2017	(Tag.Monat. Jahr)	
Verwendung des mit der BNetzA abgestimmten Muster-Kooperationsvertrags, sodass von einer Vorlage des Vertrags bei der BNetzA gemäß Nr. 5.8 BbR abgesehen werden konnte.	ja	(ja/nein)	
Geplante Anzahl versorgbarer Hausanschlüsse gesamt (vgl. Nr. 1.1, 1.2, 4.1 und 5.4 BbR)	Download mind.	Upload mind.	(Anzahl)
	30 (Mbit/s)		
	50 (Mbit/s)		
	100 (Mbit/s)	10 (Mbit/s)	83
- Davon geplante Anzahl mit FTTB/H erschlossener Hausanschlüsse		83	
Geplanter Abschluss der Ausbaumaßnahme(n) (laut Netzbetreiber)		11/2018 (Monat.Jahr)	

2. Technische Informationen zu dem Erschließungsgebiet / zu den Losen

Art(en) des Ausbaus	FTTB-H	
Angabe der in Aussicht gestellten Zugangsvarianten nach Ziffer 9 BbR i.V.m. Ziffer 5.2 BbR nach ABI C 2013 25/1 (bitte bestätigen Sie nur die Zugangsvarianten passend zur Art des von Ihnen gewählten Ausbaus)	FTTC	Bestätigung
	Zugang zu Leerrohren	
	entbündelter Zugang zum KVz	
	Bitstromzugang	
	FTTB/FTTH	
	Zugang zu Leerrohren	ja
	Zugang zu unbeschalteten Glasfaserleitungen	ja
	entbündelter Zugang zum Teilnehmeranschluss	ja
	Bitstromzugang	ja
	Kabelnetz	
	Zugang zu Leerrohren	
	Bitstromzugang	
	Passive Netzinfrastruktur (nur bei FTTX/Kabel -Ausbau)	
	Zugang zu Leerrohren	ja
	Zugang zu unbeschalteten Glasfaserleitungen	ja
	entbündelter Zugang zum Teilnehmeranschluss	ja
	Mobile/Drahtlose Netze	
	Bitstromzugang	
	gemeinsame Nutzung der physischen Masten	
	Zugang zu Backhaulnetzen	
	Satelitenplattform	
Bitstromzugang		
Falls ein nicht regulierter Anbieter den Zuschlag erhalten hat und die Preise der Zugangsvarianten (Vorleistungsprodukte) bekannt sind, geben Sie diese bitte hier ein:	Name des Produkts	Preis in €

Erfassung kumulierter Daten der geplanten Infrastruktur	Tiefbau unversiegelt	3610	(Meter)
	Tiefbau versiegelt	3075	(Meter)
	Leerrohr	4430	(Meter)
	Masten		(Anzahl)
	Glasfaser	21235	(Meter)
	DSLAMS / Splitter		(Anzahl)
	Sender/Empfänger Einheit		(Anzahl)
	POP / GPON	2	(Anzahl)

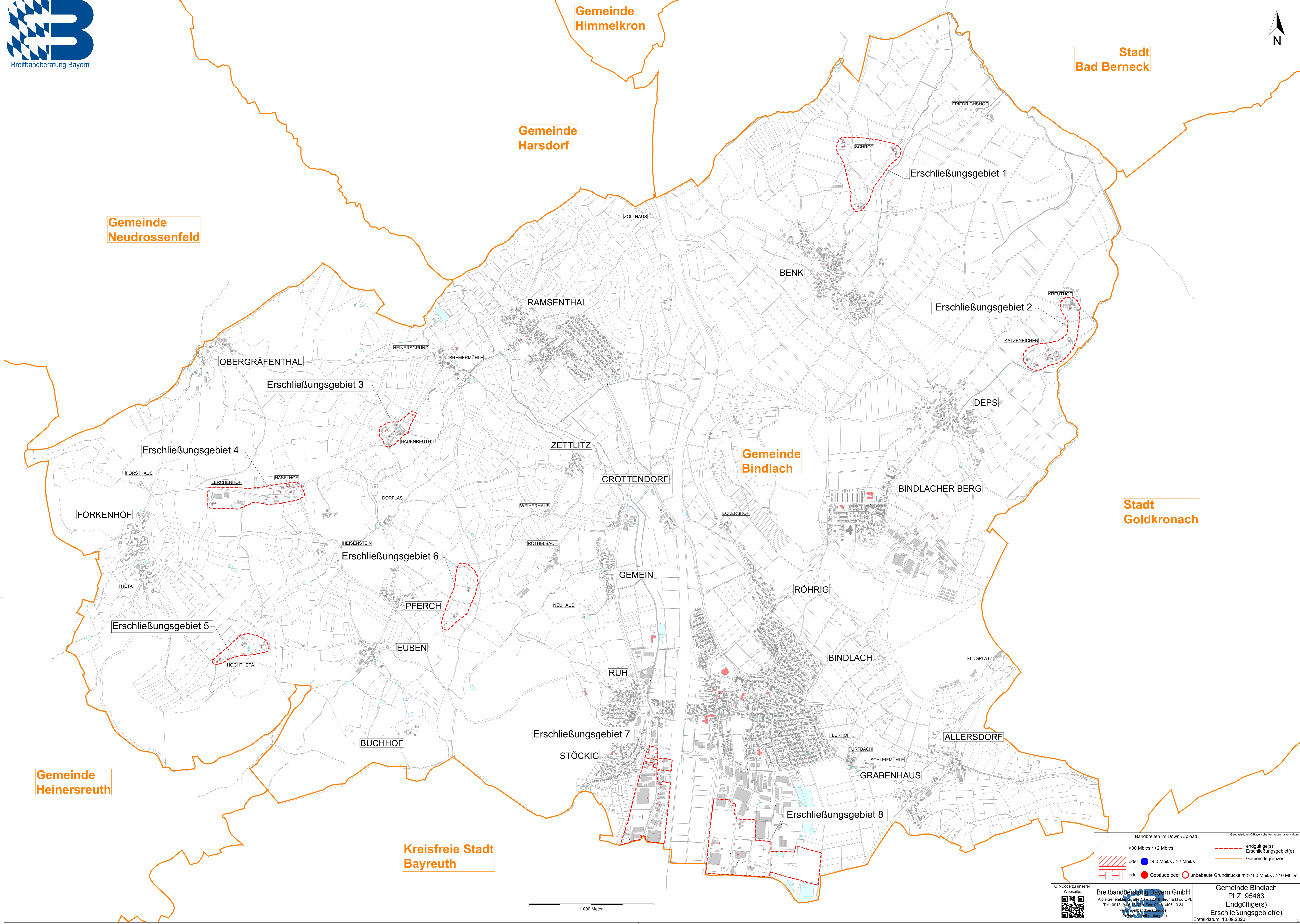
3. Grafische Darstellung des Erschließungsgebiets / der Lose

Eine Darstellung des Erschließungsgebiets / der Lose wurde, entsprechend den Anforderungen des Hinweisdokuments (Punkt 7), zusammen mit diesem Fördersteckbrief an das Bayerische Breitbandzentrum als PDF und in einem GIS-fähigen Format (.shp, .kml/kmz, .dxf) übersandt und befindet sich im Anhang.

ja

4. Abschließender Hinweis

Alle Inhalte wurden mit größtmöglicher Sorgfalt und nach bestem Wissen und Gewissen erstellt. Die Informationen basieren auf den im Rahmen des Bayerischen Breitbandförderprogramms erstellten Planungsunterlagen zum Breitbandausbau in der o.g. Kommune/Stadt. Das Bayerische Breitbandzentrum übernimmt daher keinerlei Haftung für eventuelle Schäden oder Konsequenzen, die durch die direkte oder indirekte Nutzung der in diesem Dokument enthaltenen Informationen entstehen. Haftungsansprüche gegen das Breitbandzentrum, die durch die Nutzung der Inhalte bzw. durch die Nutzung fehlerhafter und unvollständiger Informationen verursacht wurden, sind grundsätzlich ausgeschlossen, sofern seitens des Breitbandzentrums kein nachweislich vorsätzliches oder grob fahrlässiges Verschulden vorliegt.



Gemeinde Neudrossenfeld

Gemeinde Himmelkron

Gemeinde Harsdorf

Stadt Bad Berneck

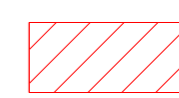

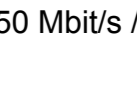



Gemeinde Bindlach

Stadt Goldkronach



Gemeinde Heinersreuth

Kreisfreie Stadt Bayreuth

Bandbreiten im Down-/Upload

-  >30 Mbit/s / >2 Mbit/s
-  oder  >50 Mbit/s / >2 Mbit/s
-  oder  Gebäude oder  unbebaute Grundstücke mit >100 Mbit/s / >10 Mbit/s

Gebäuden © Bayerische Vermessungsverwaltung

-  endgültige(s) Erschließungsgebiet(e)
-  Gemeindegrenzen



Breitbandberatung Bayern GmbH
 Altes Senefelder-Straße 16 • 92231 Neumarkt i.d.OPf.
 Tel.: 09181406 1333 • Fax: 09181406 1334
 www.breitbandberatung.de
 info@breitbandberatung.de

Gemeinde Bindlach
 PLZ: 95463
 Endgültige(s) Erschließungsgebiet(e)
 Erstelldatum: 10.09.2020

1.000 Meter