

Name der Kommune (Gemeinde/Stadt)	Bodolz		
Amtlicher Gemeindeschlüssel (AGS)		09776111	
Landkreis	Lindau		
Regierungsbezirk	Schwaben		

Abschließende Projektbeschreibung

Name Erschließungsgebiet:	Taubenberg
Ausbauender Netzbetreiber:	Telekom Deutschland GmbH

Folgende Felder sind nur bei Einteilung des Erschließungsgebiets in mehrere Lose auszufüllen:

Name Los 1:	
Ausbauender Netzbetreiber 1:	
Name Los 2:	
Ausbauender Netzbetreiber 2:	
Name Los 3:	
Ausbauender Netzbetreiber 3:	
Name Los 4:	
Ausbauender Netzbetreiber 4:	
Name Los 5:	
Ausbauender Netzbetreiber 5:	

Datum 10.12.2019

Abschließende Projektbeschreibung gemäß Ziffer 9 der Richtlinie zur Förderung des Aufbaus von Hochgeschwindigkeitsnetzen im Freistaat Bayern (BbR)

Kumulierte Informationen zu dem oben genannten Erschließungsgebiet / zu den oben genannten Losen

1. Informationen zum Projekt gem. Ziffer 9 BbR

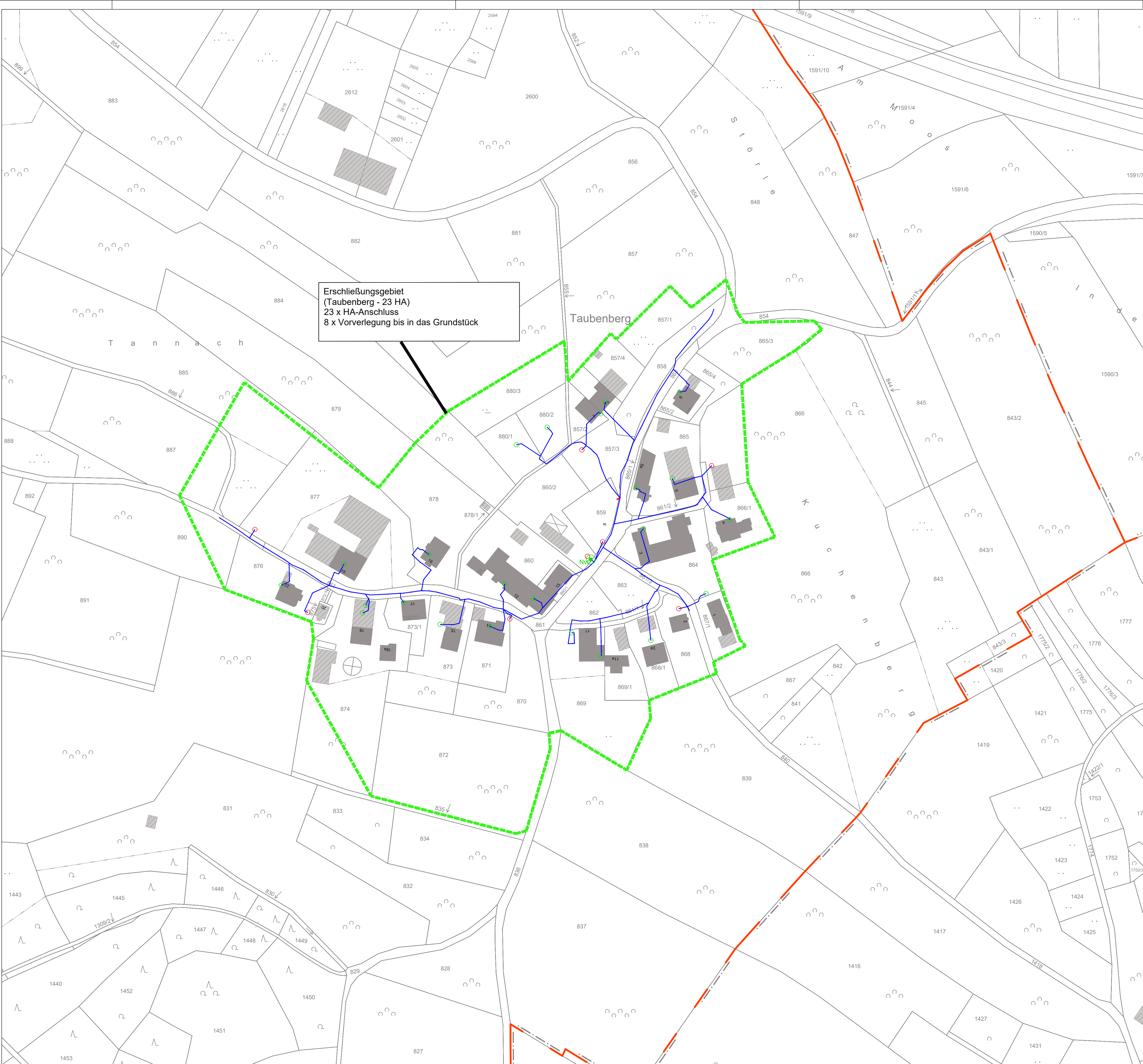
Art des Ausbaus	FTTB-H	
Vorleistungsprodukte nach Ziffer 9 BbR i.V.m. 5.2 BbR nach ABI C 2013 25/1 (bitte bestätigen Sie nur Zugangsvarianten zu Vorleistungsprodukten passend zur Art des von Ihnen gewählten Ausbaus)	FTTC	Bestätigung
	Zugang zu Leerrohren	nein
	entbündelter Zugang zum KVz	nein
	Bitstromzugang	nein
	FTTB/FTTH	
	Zugang zu Leerrohren	ja
	Zugang zu unbeschalteten Glasfaserleitung	ja
	entbündelter Zugang zum Teilnehmeranschluss	ja
	Bitstromzugang	ja
	Kabelnetz	
	Zugang zu Leerrohren	nein
	Bitstromzugang	nein
	Passive Netzinfrastruktur (nur bei FFTX/Kabel -Ausbau)	
	Zugang zu Leerrohren	ja
	Zugang zu unbeschalteten Glasfaserleitung	ja
	entbündelter Zugang zum Teilnehmeranschluss	ja
	Mobile/Dradtlose Netze	
	Bitstromzugang	nein
	gemeinsame Nutzung der physischen Masten	nein
	Zugang zu Backhaulnetzen	nein
Satelitenplattform		
Bitstromzugang	nein	
Falls im Falle nicht regulierter Anbieter Preise zu Vorleistungsprodukten bekannt sind, geben Sie diese bitte hier ein:	Name des Produkts	Preis in €
Höhe der (kumulierten) Wirtschaftlichkeitslücke(n)		66.186,00 €
Förderbetrag (gem. Zuwendungsbescheid)		52.948,00 €
Beihilfeintensität (staatliche und kommunale Mittel)		100%

2. Grafische Darstellung des Erschließungsgebiets / der Lose inkl. geförderter Infrastruktur

Eine Darstellung des Erschließungsgebiets / der Lose <u>inkl. der geförderten Infrastruktur</u> wurde, entsprechend den Anforderungen des Hinweisdokuments (Punkt 5 der Hinweise zu einzelnen Positionen des Datenblattes), zusammen mit dieser abschließenden Projektbeschreibung an das Bayerische Breitbandzentrum als PDF <u>und</u> in einem GIS-fähigen Format (.shp, .kml/kmz, .dxf) übersandt und befindet sich im Anhang.	ja
--	----

3. Abschließender Hinweis

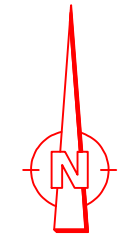
Alle Inhalte wurden mit größtmöglicher Sorgfalt und nach bestem Wissen und Gewissen erstellt. Die Informationen basieren auf den im Rahmen des Bayerischen Breitbandförderprogramms erstellten Planungsunterlagen zum Breitbandausbau in der o.g. Kommune/Stadt. Das Bayerische Breitbandzentrum übernimmt daher keinerlei Haftung für eventuelle Schäden oder Konsequenzen, die durch die direkte oder indirekte Nutzung der in diesem Dokument enthaltenen Informationen entstehen. Haftungsansprüche gegen das Breitbandzentrum, die durch die Nutzung der Inhalte bzw. durch die Nutzung fehlerhafter und unvollständiger Informationen verursacht wurden, sind grundsätzlich ausgeschlossen, sofern seitens des Breitbandzentrums kein nachweislich vorsätzliches oder grob fahrlässiges Verschulden vorliegt.



Erschließungsgebiet
(Taubenberg - 23 HA)
23 x HA-Anschluss
8 x Vorverlegung bis in das Grundstück

Legende

- Erschließungsgebiete**
- Ausreichende Abdeckung nach eigenwirtschaftlichem Ausbau aller Netzbetreiber vorhanden (mind. 30Mbit/s Download/Upload) - Bereich war nicht Bestandteil der bereits durchgeführten Ausschreibung
 - Endgültige Erschließungsgebiete
 - Gemarkungsgrenze
- Geförderte Infrastruktur**
- GF-Nwt Glasfasernebenverteiler
 - Glasfasertrasse Glasfasertrasse im Bau/ noch geplant
 - Glasfaserhausanschluss
 - Glasfaserhausanschluss vorverlegt auf Grundstück

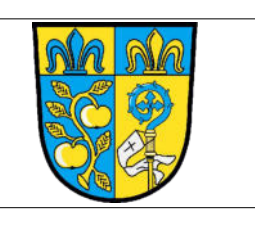


Bitte beachten:
Grundstücke ohne Gebäudebebauung im Erschließungsgebiet müssen im Auswahlverfahren berücksichtigt werden. D.h. Flurstücke, welche im Erschließungsgebiet nicht bebaut sind und an der Trasse liegen, müssen eine „Vorverlegung/Voranschluss“ erhalten (Vorverlegung bis zur Grundstücksgrenze). Flurstücke, welche nicht an der Trasse liegen, müssen im Leerrohrnetzkonzept mit berücksichtigt werden.

INDEX	ÄNDERUNG	DATUM	ZEICHEN

PLANGRUNDLAGE
Kataster von Landkreis Lindau erhalten am 26.06.2013
Bestandsaufnahme von - an -

BAUHERR
Gemeinde Bodolz
Rathausstraße 20
88131 Bodolz



PROJEKT	BEARBEITET	DATUM	ZEICHEN
Breitbandförderung Bayern Gemeinde Bodolz / Bereich Taubenberg Modul 09 - Projektbeschreibung	GEZEICHNET	13.12.19	BS
	GEPRÜFT	13.12.19	OD

PLAN	PLAN-NR.
Lageplan	16-252-001-09-LP-Proj.
Stand: Projektbeschreibung	MASSSTAB 1:1000

Blattische bzw. entlastete Beschriftungen sind nicht Bestandteil dieser Planung und sind gegebenenfalls gesondert zu beschaffen. Alle Maße sind auf Plausibilität zu prüfen. Maßstab: Lagegrenzen und Sockeln im Bestand sind nur nachvollziehbar. Vollständigkeit und Lage von allen anderen Versorgungsanlagen durch den Auftraggeber zu erfragen. Alle Rechte vorbehalten. Planunterlagen dienen ausschließlich der internen Verwendung des Erwerbers und dürfen ohne Genehmigung dritten Personen nicht zugänglich gemacht werden.

Hauptstraße 38 88138 Sigmarszell-Schlachters Bregenzler Straße 21/b 88239 Wangen im Allgäu
Tel. 0 83 89 / 92 90 69 - 0 Fax 0 83 89 / 92 90 69 - 29 Tel. 0 75 22 / 70 75 99 - 0 Fax 0 75 22 / 70 75 99 - 29
www.ib-daeges.de info@ib-daeges.de