

Name der Kommune (Gemeinde/Stadt)	Kleinostheim		
Amtlicher Gemeindeschlüssel (AGS)		09671136	
Landkreis	Aschaffenburg		
Regierungsbezirk	Unterfranken		

Fördersteckbrief Pilotförderung in Grauen NGA-Flecken

Name Erschließungsgebiet:	Teilgebiete/Einzeladressen in Kleinostheim
Ausbauender Netzbetreiber:	Deutsche Glasfaser Wholesale GmbH
Handelsregisternummer des Netzbetreibers	HRB 14325

Folgende Felder sind nur bei Einteilung des Erschließungsgebiets in mehrere Lose auszufüllen:

Name Los 1:	Teilgebiete/Einzeladressen in Kleinostheim
Ausbauender Netzbetreiber 1:	Deutsche Glasfaser Wholesale GmbH
Handelsregisternummer des Netzbetreibers 1:	HRB 14325
Name Los 2:	
Ausbauender Netzbetreiber 2:	
Handelsregisternummer des Netzbetreibers 2:	
Name Los 3:	
Ausbauender Netzbetreiber 3:	
Handelsregisternummer des Netzbetreibers 3:	
Name Los 4:	
Ausbauender Netzbetreiber 4:	
Handelsregisternummer des Netzbetreibers 4:	
Name Los 5:	
Ausbauender Netzbetreiber 5:	
Handelsregisternummer des Netzbetreibers 5:	

Datum 01.02.2021

Dokumentation der Infrastruktur gemäß Ziffer 9 der Fördergrundsätze

Kumulierte Informationen zu dem oben genannten Erschließungsgebiet / zu den oben genannten
Losen

1. Allgemeine Informationen zu dem Erschließungsgebiet / zu den Losen

Interkommunale Zusammenarbeit	nein		
falls ja: beteiligte Kommune(n)	Name	AGS	
Allgemeine Projektbeschreibung (Stichpunktartige Beschreibung der wesentlichen technischen Ausbaumaßnahmen in den EG/Losen)	Die Adressen in den dargestellten Erschließungsgebiete FTTH werden an Netzknoten der Deutschen Glasfaser angeschlossen und über ein Glasfasernetz versorgt. Die Breitbandversorgung im Ausbaubereich wird über die Anbindung von Gf-Netzverteiler mit Glasfaserkabel zu den einzelnen Gebäuden verlegt. Dadurch können Geschäftskunden auf Bandbreiten von 1000 Mbit/s symmetrisch und Privatkunden auf 200 Mbit/s symmetrisch zugreifen.		

Datum des Vertragsabschlusses (Kooperationsvertrag mit dem (jeweiligen) Netzbetreiber)	20.06.2020		(Tag.Monat. Jahr)	
Geplante Anzahl versorgbarer Hausanschlüsse gesamt (vgl. Nr. 1, 4.1 und 5.4 Fördergrundsätze)	Download mind.	Upload mind.		(Anzahl)
	200 (Mbit/s)	200 (Mbit/s)	189	
	1000 (Mbit/s)	1000 (Mbit/s)	142	
	(Mbit/s)	(Mbit/s)		
- davon geplante Anzahl mit FTTB/H erschlossener Hausanschlüsse				331
Geplanter Abschluss der Ausbaumaßnahme(n) (laut Netzbetreiber)	07/2022		(Monat.Jahr)	

2. Technische Informationen zu dem Erschließungsgebiet / zu den Losen

Art(en) des Ausbaus	FTTB-H	
Angabe der in Aussicht gestellten Zugangsvarianten nach Ziffer 9 Fördergrundsätze i.V.m. Ziffer 5.2 Fördergrundsätze nach ABI C 2013 25/1 (bitte bestätigen Sie nur die Zugangsvarianten passend zur Art des von Ihnen gewählten Ausbaus)	FTTB/FTTH	Bestätigung
	Zugang zu Leerrohren	ja
	Zugang zu unbeschalteten Glasfaserleitungen	ja
	entbündelter Zugang zum Teilnehmeranschluss	ja
	Bitstromzugang	ja
	Koaxialkabelnetz (CATV)	
	Zugang zu Leerrohren	
	Bitstromzugang	
	FTTX/CATV-Hybridnetz	
	Zugang zu Leerrohren	
	Zugang zu unbeschalteten Glasfaserleitungen	
	entbündelter Zugang zum Teilnehmeranschluss	
	Bitstromzugang	
	Mobile/Drahtlose Netze	
	Bitstromzugang	
	gemeinsame Nutzung der physischen Masten	
	Zugang zu Backhaulnetzen	
Werden Leerrohre verlegt, so müssen diese groß genug sein, um Platz für mehrere (mindestens drei) Kabelnetze sowie für Point-to-Multipoint- und Point-to-Point-Lösungen zu bieten.	Bestätigung zur Dimensionierung der Leerrohre	
	Leerrohre bieten ausreichend Platz	ja
Falls ein nicht regulierter Anbieter den Zuschlag erhalten hat und die Preise der Zugangsvarianten (Vorleistungsprodukte) bekannt sind, geben Sie diese bitte hier ein:	Name des Produkts	Preis in €

Erfassung kumulierter Daten der geplanten Infrastruktur	Tiefbau unversiegelt	17881	(Meter)
	Tiefbau versiegelt	14252	(Meter)
	Leerrohr	36705	(Meter)
	Oberirdische Trassen		(Meter)
	Glasfaser	85701	(Meter)
	Haupteinspeisepunkte (POP)	1	(Anzahl)
	Verteilpunkte (z.B. Splitter)		(Anzahl)
	Sender/Empfänger Einheit		(Anzahl)
	Masten		(Anzahl)

3. Grafische Darstellung des Erschließungsgebiets / der Lose

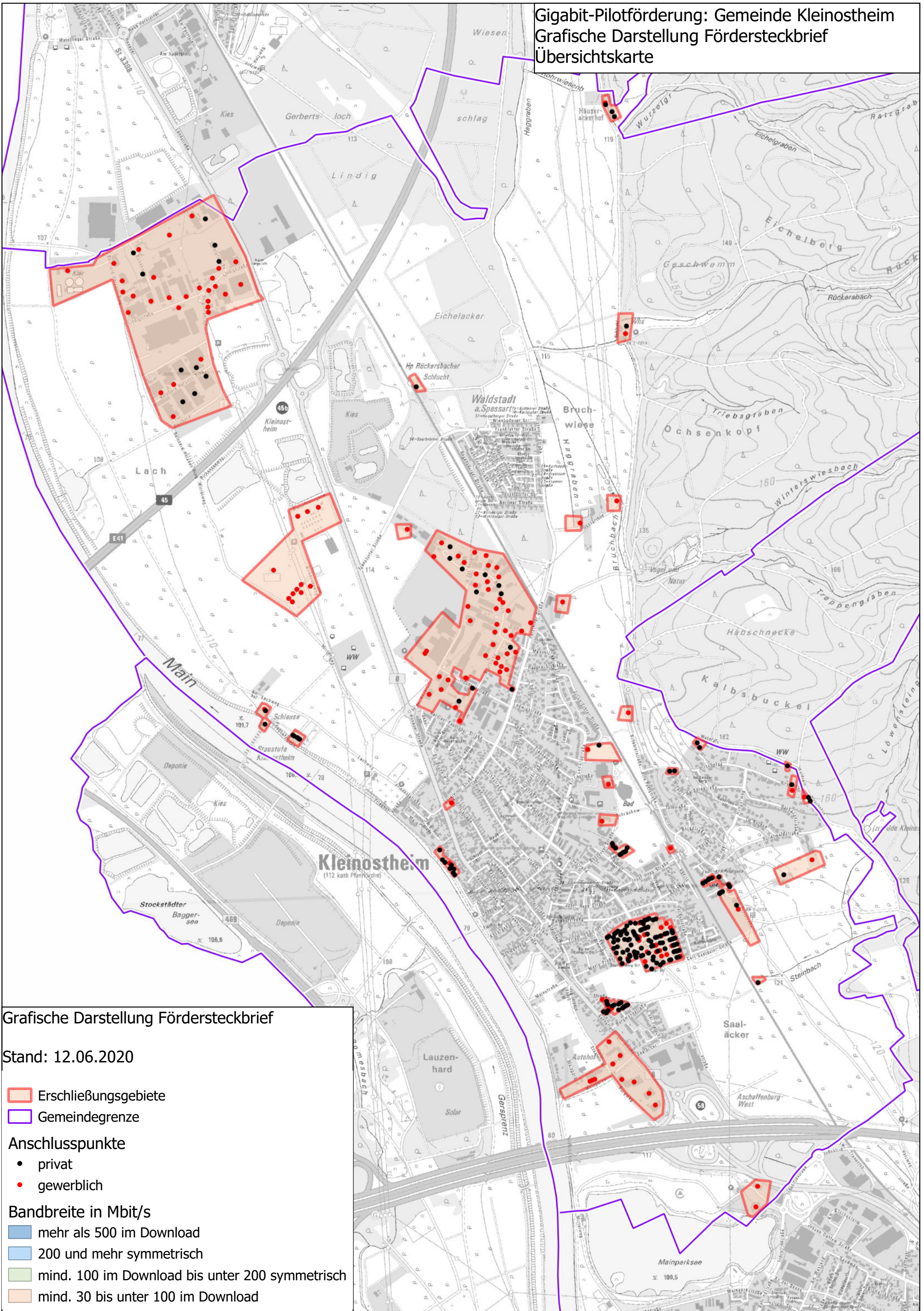
Eine Darstellung des Erschließungsgebiets / der Lose wurde, entsprechend den Anforderungen des Hinweisdokuments, zusammen mit diesem Fördersteckbrief an das Bayerische Breitbandzentrum als PDF und im GIS-fähigen Format .shp übersand und befindet sich im Anhang.

ja

4. Abschließender Hinweis

Alle Inhalte wurden mit größtmöglicher Sorgfalt und nach bestem Wissen und Gewissen erstellt. Die Informationen basieren auf den im Rahmen des Bayerischen Breitbandförderprogramms erstellten Planungsunterlagen zum Breitbandausbau in der o.g. Kommune/Stadt. Das Bayerische Breitbandzentrum übernimmt daher keinerlei Haftung für eventuelle Schäden oder Konsequenzen, die durch die direkte oder indirekte Nutzung der in diesem Dokument enthaltenen Informationen entstehen. Haftungsansprüche gegen das Breitbandzentrum, die durch die Nutzung der Inhalte bzw. durch die Nutzung fehlerhafter und unvollständiger Informationen verursacht wurden, sind grundsätzlich ausgeschlossen, sofern seitens des Breitbandzentrums kein nachweislich vorsätzliches oder grob fahrlässiges Verschulden vorliegt.

Gigabit-Pilotförderung: Gemeinde Kleinostheim
 Grafische Darstellung Fördersteckbrief
 Übersichtskarte



Grafische Darstellung Fördersteckbrief

Stand: 12.06.2020

Erschließungsgebiete

Gemeindegrenze

Anschlusspunkte

- privat
- gewerblich

Bandbreite in Mbit/s

- mehr als 500 im Download
- 200 und mehr symmetrisch
- mind. 100 im Download bis unter 200 symmetrisch
- mind. 30 bis unter 100 im Download