

Name der Kommune (Gemeinde/Stadt)	Brunn		
Amtlicher Gemeindeschlüssel (AGS)		09375122	
Landkreis	Regensburg		
Regierungsbezirk	Oberpfalz		

### Abschließende Projektbeschreibung

Name Erschließungsgebiet:	Gemeinde Brunn
Ausbauender Netzbetreiber:	R-KOM GmbH & Co. KG

**Folgende Felder sind nur bei Einteilung des Erschließungsgebiets in mehrere Lose auszufüllen:**

Name Los 1:	
Ausbauender Netzbetreiber 1:	
Name Los 2:	
Ausbauender Netzbetreiber 2:	
Name Los 3:	
Ausbauender Netzbetreiber 3:	
Name Los 4:	
Ausbauender Netzbetreiber 4:	
Name Los 5:	
Ausbauender Netzbetreiber 5:	

**Datum** 28.12.2020

Abschließende Projektbeschreibung gemäß Ziffer 9 der Richtlinie zur Förderung des Aufbaus von Hochgeschwindigkeitsnetzen im Freistaat Bayern (BbR)

Kumulierte Informationen zu dem oben genannten Erschließungsgebiet / zu den oben genannten Losen

## 1. Informationen zum Projekt gem. Ziffer 9 BbR

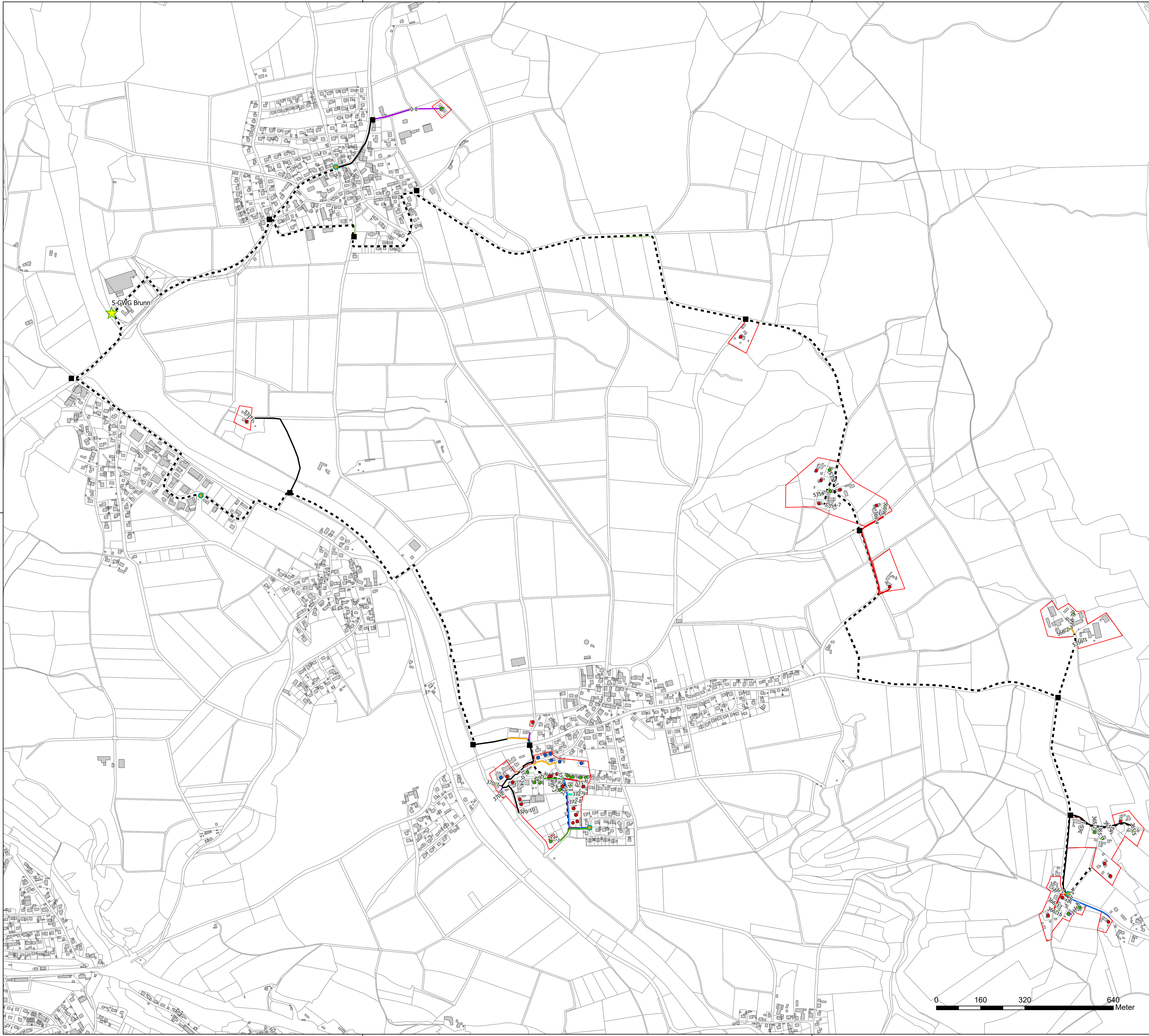
Art des Ausbaus	FTTB-H	
Vorleistungsprodukte nach Ziffer 9 BbR i.V.m. 5.2 BbR nach ABI C 2013 25/1 (bitte bestätigen Sie nur Zugangsvarianten zu Vorleistungsprodukten passend zur Art des von Ihnen gewählten Ausbaus)	<b>FTTC</b>	
	Zugang zu Leerrohren	Bestätigung nein
	entbündelter Zugang zum KVz	nein
	Bitstromzugang	nein
	<b>FTTB/FTTH</b>	
	Zugang zu Leerrohren	ja
	Zugang zu unbeschalteten Glasfaserleitung	ja
	entbündelter Zugang zum Teilnehmeranschluss	ja
	Bitstromzugang	ja
	<b>Kabelnetz</b>	
	Zugang zu Leerrohren	nein
	Bitstromzugang	nein
	<b>Passive Netzinfrastruktur</b> (nur bei FTX/Kabel -Ausbau)	
	Zugang zu Leerrohren	ja
	Zugang zu unbeschalteten Glasfaserleitung	ja
	entbündelter Zugang zum Teilnehmeranschluss	ja
	<b>Mobile/Drahtlose Netze</b>	
	Bitstromzugang	nein
	gemeinsame Nutzung der physischen Masten	nein
	Zugang zu Backhaulnetzen	nein
<b>Satellitenplattform</b>		
Bitstromzugang	nein	
Falls im Falle nicht regulierter Anbieter Preise zu Vorleistungsprodukten bekannt sind, geben Sie diese bitte hier ein:	Name des Produkts	Preis in €
Höhe der (kumulierten) Wirtschaftlichkeitslücke(n)		293.800,00 €
Förderbetrag (gem. Zuwendungsbescheid)		205.660,00 €
Beihilfeintensität (staatliche und kommunale Mittel)		100%

## 2. Grafische Darstellung des Erschließungsgebiets / der Lose inkl. geförderter Infrastruktur

Eine Darstellung des Erschließungsgebiets / der Lose <u>inkl. der geförderten Infrastruktur</u> wurde, entsprechend den Anforderungen des Hinweisdokuments (Punkt 5 der Hinweise zu einzelnen Positionen des Datenblattes), zusammen mit dieser abschließenden Projektbeschreibung an das Bayerische Breitbandzentrum als PDF <u>und</u> in einem GIS-fähigen Format (.shp, .kml/kmz, .dxf) übersandt und befindet sich im Anhang.	ja
--	----

## 3. Abschließender Hinweis

Alle Inhalte wurden mit größtmöglicher Sorgfalt und nach bestem Wissen und Gewissen erstellt. Die Informationen basieren auf den im Rahmen des Bayerischen Breitbandförderprogramms erstellten Planungsunterlagen zum Breitbandausbau in der o.g. Kommune/Stadt. Das Bayerische Breitbandzentrum übernimmt daher keinerlei Haftung für eventuelle Schäden oder Konsequenzen, die durch die direkte oder indirekte Nutzung der in diesem Dokument enthaltenen Informationen entstehen. Haftungsansprüche gegen das Breitbandzentrum, die durch die Nutzung der Inhalte bzw. durch die Nutzung fehlerhafter und unvollständiger Informationen verursacht wurden, sind grundsätzlich ausgeschlossen, sofern seitens des Breitbandzentrums kein nachweislich vorsätzliches oder grob fahrlässiges Verschulden vorliegt.
---



**DIN Farbcodierung**

**Rohr-ID**

- ..... 0
- (1) rot
- (2) grün
- (3) blau
- (4) grün
- (5) weiß
- (6) grau
- (7) braun
- (8) violett
- (9) türkis
- (10) schwarz
- (11) orange
- (12) rosa
- (13) rot-gestreift
- (14) grün-gestreift
- (15) blau-gestreift
- (16) gelb-gestreift
- (17) weiß-gestreift
- (18) grau-gestreift
- (19) braun-gestreift
- (20) violett-gestreift
- (21) türkis-gestreift
- (22) schwarz-gestreift
- (23) orange-gestreift
- (24) rosa-gestreift
- (25) Zentralrohr
- ..... unbekannt
- Erschließungsgebiete Brunn

**Gf-NVt**

**Bestand**

- Bestand
- Kabel

**Leerrohre**

**Status**

- (1) LNI geplant
- (2) LNI Bestand

**Muffen**

**Status**

- ◆ Bestand

**Multirohrverbunde**

**Farbcode**

- (1) schwarz
- (2) rot
- (3) blau
- (4) grün
- (5) orange
- (6) grau
- (7) violett
- (8) braun
- ..... unbekannt

**POP-Standorte LNI**

**Status**

- ★ Bestand

**Kabelschächte**

**Bestand**

- Bestand

**Adressen LNI - neu**

**Status**

- gebaut
- nicht gebaut
- vorverlegt

**Bauherr: Laber-Naab Infrastruktur GmbH**



Index	Datum	Änderung
05-sm	19.11.2019	Einmessung übernehme
04-ag	14.03.2019	Beschriftung Leerrohre angepasst
03-ag	07.03.2019	Plan angepasst für Tiefbau
02-ag	21.12.2018	Plan angepasst
01-ag	17.12.2018	Plan angepasst
00-ag	06.12.2018	Plan erstellt


Projekt: Gesamtes Netz Brunn

Maßstab: 1:6.500  
Format: DIN A1

Planfreigabe:

**Wichtiger Hinweis:**  
Die endgültige Verlegeart und Trassenwahl ist abhängig von den örtlichen Gegebenheiten sowie dem Vorhandensein von Fremdanlagen und ist zum Baubeginn vom Bauausführenden festzulegen!

Übersicht:  
Gemeinde Brunn  
Gesamtes Netz, Brunn

**FIBER CONCEPT GmbH**  
Hinter der Grieb 3  
93047 Regensburg  
www.fiber-concept.de  
info@fiber-concept.de

Laber-Naab Infrastruktur GmbH  
Am Campus 1  
92331 Parsberg  
Tel (09492) 95933-0  
Fax (09492) 95933-99  
info@laber-naab-infrastruktur.de





**Rohr-ID**

- ..... 0
- (1) rot
- (2) grün
- (3) blau
- (4) grün
- (5) weiß
- (6) grau
- (7) braun
- (8) violett
- (9) türkis
- (10) schwarz
- (11) orange
- (12) rosa
- (13) rot-gestreift
- (14) grün-gestreift
- (15) blau-gestreift
- (16) gelb-gestreift
- (17) weiß-gestreift
- (18) grau-gestreift
- (19) braun-gestreift
- (20) violett-gestreift
- (21) türkis-gestreift
- (22) schwarz-gestreift
- (23) orange-gestreift
- (24) rosa-gestreift
- (25) Zentralrohr
- ..... unbekannt

**Status**

- ◆ Bestand

**Farbcode**

- (1) schwarz
- (2) rot
- (3) blau
- (4) grün
- (5) orange
- (6) grau
- (7) violett
- (8) braun
- ..... unbekannt

**Status**

- ★ Bestand

**Adressen LNI - neu**

**Status**

- <Null>
- gebaut
- nicht gebaut
- vorverlegt
- Erschließungsgebiete Brunn

**Bestand**

- Bestand
- Kabel

**Bestand**

- Bestand

**Status**

- (1) LNI geplant

**Bauherr: Laber-Naab Infrastruktur GmbH**

**Laber-Naab**  
INFRASTRUKTUR

Index	Datum	Änderung

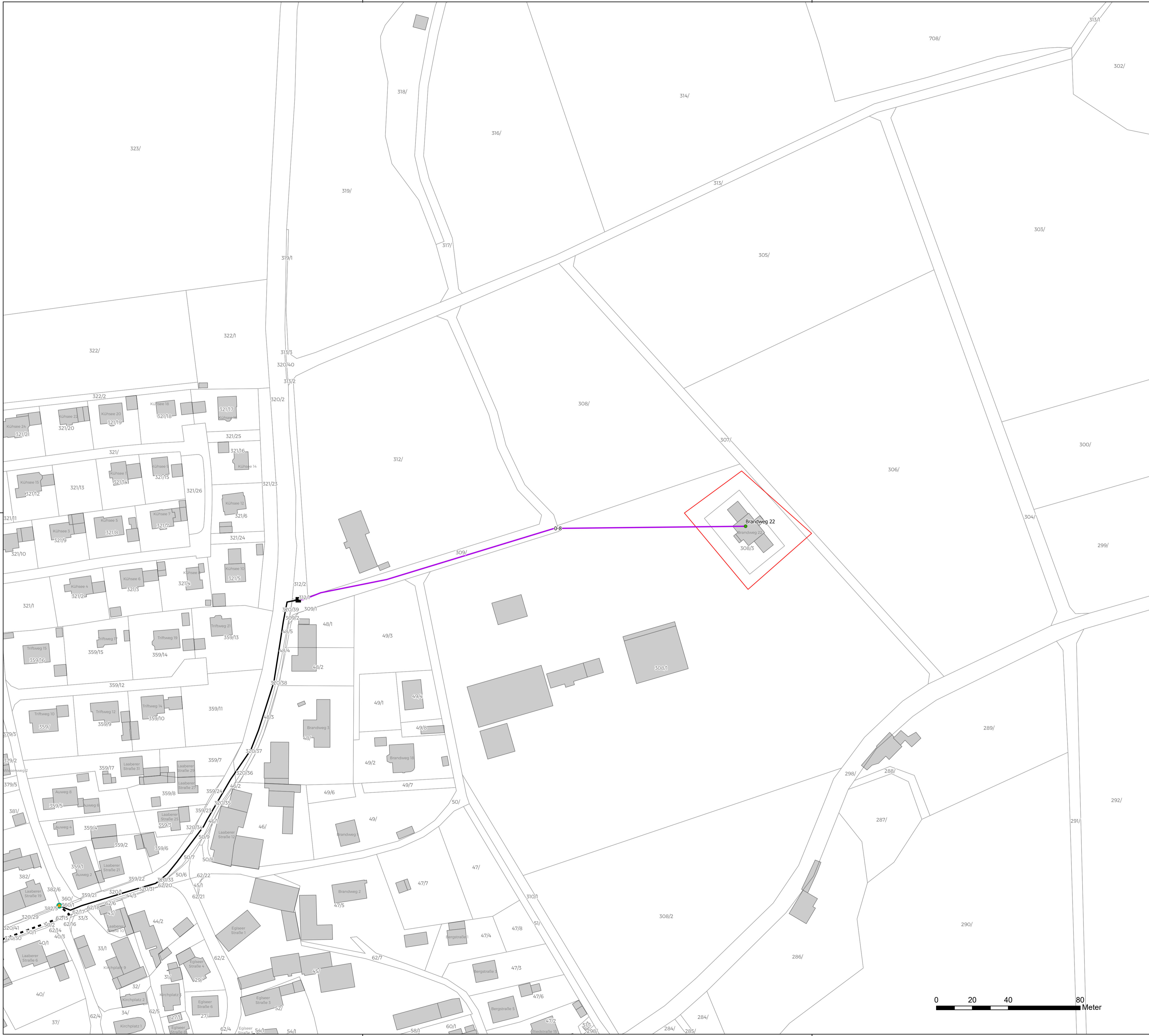
00-ag	25.02.2021	Planerstellung
Projekt: FTTH Brunn		Planfreigabe:
Maßstab: 1:2.000 Format: DIN A1		

**Wichtiger Hinweis:**  
Die endgültige Verlegeart und Trassenwahl ist abhängig von den örtlichen Gegebenheiten sowie dem Vorhandensein von Fremdanlagen und ist zum Baubeginn vom Bauausführenden festzulegen!

Übersicht:  
Brunner Straße  
FTTH, Brunn

**FIBER CONCEPT**  
FIBER CONCEPT GmbH  
Hinter der Grieb 3  
93047 Regensburg  
www.fiber-concept.de  
info@fiber-concept.de

Laber-Naab Infrastruktur GmbH  
Am Campus 1  
92331 Parsberg  
Tel (09492) 95933-0  
Fax (09492) 95933-99  
info@laber-naab-infrastruktur.de



**Rohr-ID**

- ..... 0
- (1) rot
- (2) grün
- (3) blau
- (4) grün
- (5) weiß
- (6) grau
- (7) braun
- (8) violett
- (9) türkis
- (10) schwarz
- (11) orange
- (12) rosa
- (13) rot-gestreift
- (14) grün-gestreift
- (15) blau-gestreift
- (16) gelb-gestreift
- (17) weiß-gestreift
- (18) grau-gestreift
- (19) braun-gestreift
- (20) violett-gestreift
- (21) türkis-gestreift
- (22) schwarz-gestreift
- (23) orange-gestreift
- (24) rosa-gestreift
- (25) Zentralrohr
- ..... unbekannt

**Bestand**

- Bestand
- Kabel
- Bestand

**Status**

- (1) LNI geplant

(2) LNI Bestand  
 (3) Ostwind Bestanmd  
 (4) NGN Bestand  
 (5) Bayernwerk Trasse  
 (6) Solarpark Trasse  
 (7) SW Neumarkt  
 (8) Mitverlegung LNI  
 (9) Ausbau durch LNI  
 (10) Autobahndirektion  
 (0) klären  
 ..... unbekannt

**Status**

- ◆ Bestand

**Farbcode**

- (1) schwarz
- (2) rot
- (3) blau
- (4) grün
- (5) orange
- (6) grau
- (7) violett
- (8) braun
- ..... unbekannt

**Status**

- ★ Bestand

**Adressen LNI - neu**

**Status**

- <Null>
- gebaut
- nicht gebaut
- vorverlegt
- Erschließungsgebiete Brunn

**Bauherr: Laber-Naab Infrastruktur GmbH**

**Laber-Naab**  
**INFRASTRUKTUR**

Index	Datum	Änderung

00-ag	25.02.2021	Planerstellung
Projekt: FTTH Brunn		Planfreigabe:
Maßstab: 1:1.000 Format: DIN A1		

**Wichtiger Hinweis:**  
 Die endgültige Verlegeart und Trassenwahl ist abhängig von den örtlichen Gegebenheiten sowie dem Vorhandensein von Fremdanlagen und ist zum Baubeginn vom Bauausführenden festzulegen!

Übersicht:  
 Brandweg 22 - Übersicht  
 FTTH, Brunn

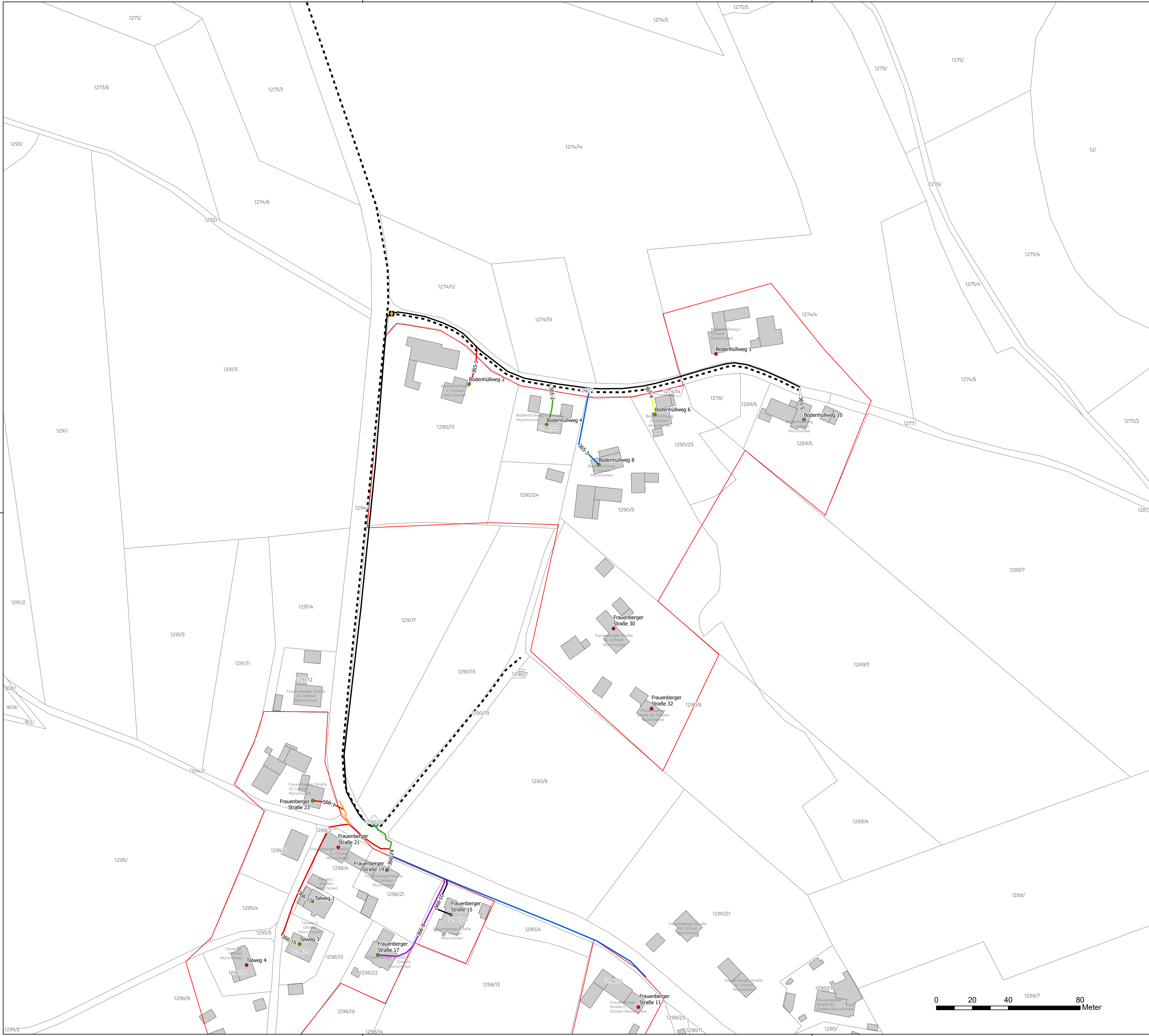
**FIBER CONCEPT**

FIBER CONCEPT GmbH  
 Hinter der Grieb 3  
 93047 Regensburg  
 www.fiber-concept.de  
 info@fiber-concept.de

Laber-Naab Infrastruktur GmbH

Am Campus 1  
 92331 Parsberg  
 Tel (09492) 95933-0  
 Fax (09492) 95933-99  
 info@laber-naab-infrastruktur.de





**Rohr-ID**

- ..... 0
- (1) rot
- (2) grün
- (3) blau
- (4) grün
- (5) weiß
- (6) grau
- (7) braun
- (8) violett
- (9) türkis
- (10) schwarz
- (11) orange
- (12) rosa
- (13) rot-gestreift
- (14) grün-gestreift
- (15) blau-gestreift
- (16) gelb-gestreift
- (17) weiß-gestreift
- (18) grau-gestreift
- (19) braun-gestreift
- (20) violett-gestreift
- (21) türkis-gestreift
- (22) schwarz-gestreift
- (23) orange-gestreift
- (24) rosa-gestreift
- (25) Zentralrohr
- ..... unbekannt

**Bestand**

- Bestand
- Kabel
- Bestand

**Status**

- (1) LNI geplant

(2) LNI Bestand  
 (3) Ostwind Bestanmd  
 (4) NGN Bestand  
 (5) Bayernwerk Trasse  
 (6) Solarpark Trasse  
 (7) SW Neumarkt  
 (8) Mitverlegung LNI  
 (9) Ausbau durch LNI  
 (10) Autobahndirektion  
 (0) klären  
 ..... unbekannt

**Status**

- ◆ Bestand

**Farbcode**

- (1) schwarz
- (2) rot
- (3) blau
- (4) grün
- (5) orange
- (6) grau
- (7) violett
- (8) braun
- ..... unbekannt

**Status**

- ★ Bestand

**Adressen LNI - neu**

**Status**

- <Null>
- gebaut
- nicht gebaut
- vorverlegt
- Erschließungsgebiete Brunn

**Bauherr: Laber-Naab Infrastruktur GmbH**

**Laber-Naab**  
**INFRASTRUKTUR**

Index	Datum	Änderung

00-ag	25.02.2021	Planerstellung
Projekt: FTTH Brunn		Planfreigabe:
Maßstab: 1:1.000 Format: DIN A1		

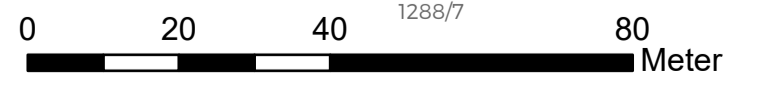
**Wichtiger Hinweis:**  
 Die endgültige Verlegeart und Trassenwahl ist abhängig von den örtlichen Gegebenheiten sowie dem Vorhandensein von Fremdanlagen und ist zum Baubeginn vom Bauausführenden festzulegen!

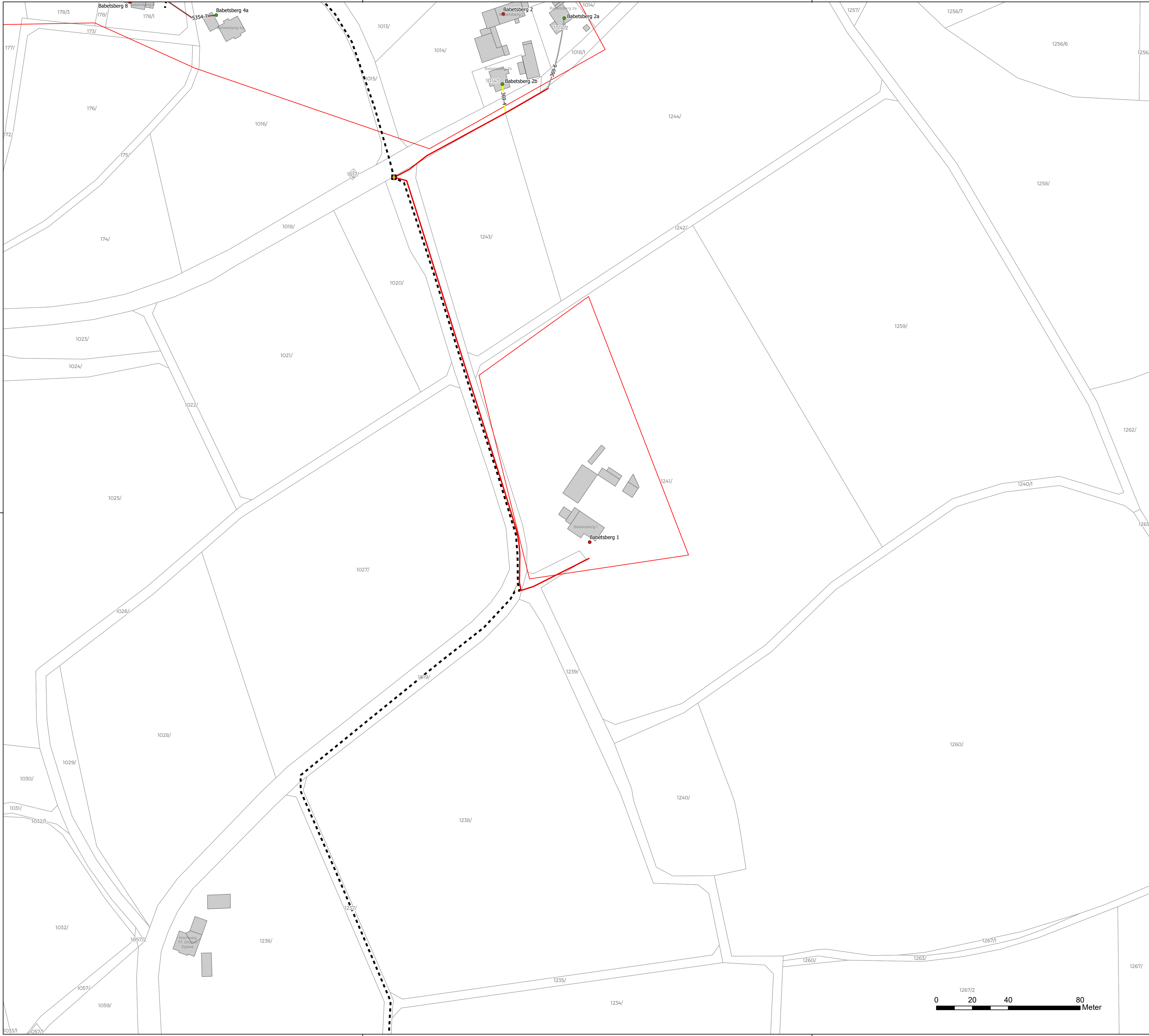
Übersicht:  
 Bodenhüllweg  
 FTTH, Brunn

**FIBER CONCEPT**

FIBER CONCEPT GmbH  
 Hinter der Grieb 3  
 93047 Regensburg  
 www.fiber-concept.de  
 info@fiber-concept.de

Laber-Naab Infrastruktur GmbH  
 Am Campus 1  
 92331 Parsberg  
 Tel (09492) 95933-0  
 Fax (09492) 95933-99  
 info@laber-naab-infrastruktur.de





**Rohr-ID**

- ..... 0
- (1) rot
- (2) grün
- (3) blau
- (4) grün
- (5) weiß
- (6) grau
- (7) braun
- (8) violett
- (9) türkis
- (10) schwarz
- (11) orange
- (12) rosa
- (13) rot-gestreift
- (14) grün-gestreift
- (15) blau-gestreift
- (16) gelb-gestreift
- (17) weiß-gestreift
- (18) grau-gestreift
- (19) braun-gestreift
- (20) violett-gestreift
- (21) türkis-gestreift
- (22) schwarz-gestreift
- (23) orange-gestreift
- (24) rosa-gestreift
- ..... (25) Zentralrohr
- ..... unbekannt

**Bestand**

- Bestand
- Kabel

**Bestand**

- Bestand

**Status**

- (1) LNI geplant

- ..... (2) LNI Bestand
- ..... (3) Ostwind Bestanmd
- ..... (4) NGN Bestand
- ..... (5) Bayernwerk Trasse
- ..... (6) Solarpark Trasse
- ..... (7) SW Neumarkt
- ..... (8) Mitverlegung LNI
- ..... (9) Ausbau durch LNI
- ..... (10) Autobahndirektion
- ..... (0) klären
- ..... unbekannt

**Status**

- ◆ Bestand

**Farbcode**

- (1) schwarz
- (2) rot
- (3) blau
- (4) grün
- (5) orange
- (6) grau
- (7) violett
- (8) braun
- ..... unbekannt

**Status**

- ★ Bestand

**Adressen LNI - neu**

**Status**

- <Null>
- gebaut
- nicht gebaut
- vorverlegt
- Erschließungsgebiete Brunn

**Bauherr: Laber-Naab Infrastruktur GmbH**

**Laber-Naab**  
INFRASTRUKTUR

Index	Datum	Änderung

00-ag 25.02.2021 Planerstellung

Projekt: FTTH Brunn Planfreigabe:

Maßstab: 1:1.000  
Format: DIN A1

**Wichtiger Hinweis:**  
Die endgültige Verlegeart und Trassenwahl ist abhängig von den örtlichen Gegebenheiten sowie dem Vorhandensein von Fremdanlagen und ist zum Baubeginn vom Bauausführenden festzulegen!

Übersicht:  
Babetsberg 1  
FTTH, Brunn

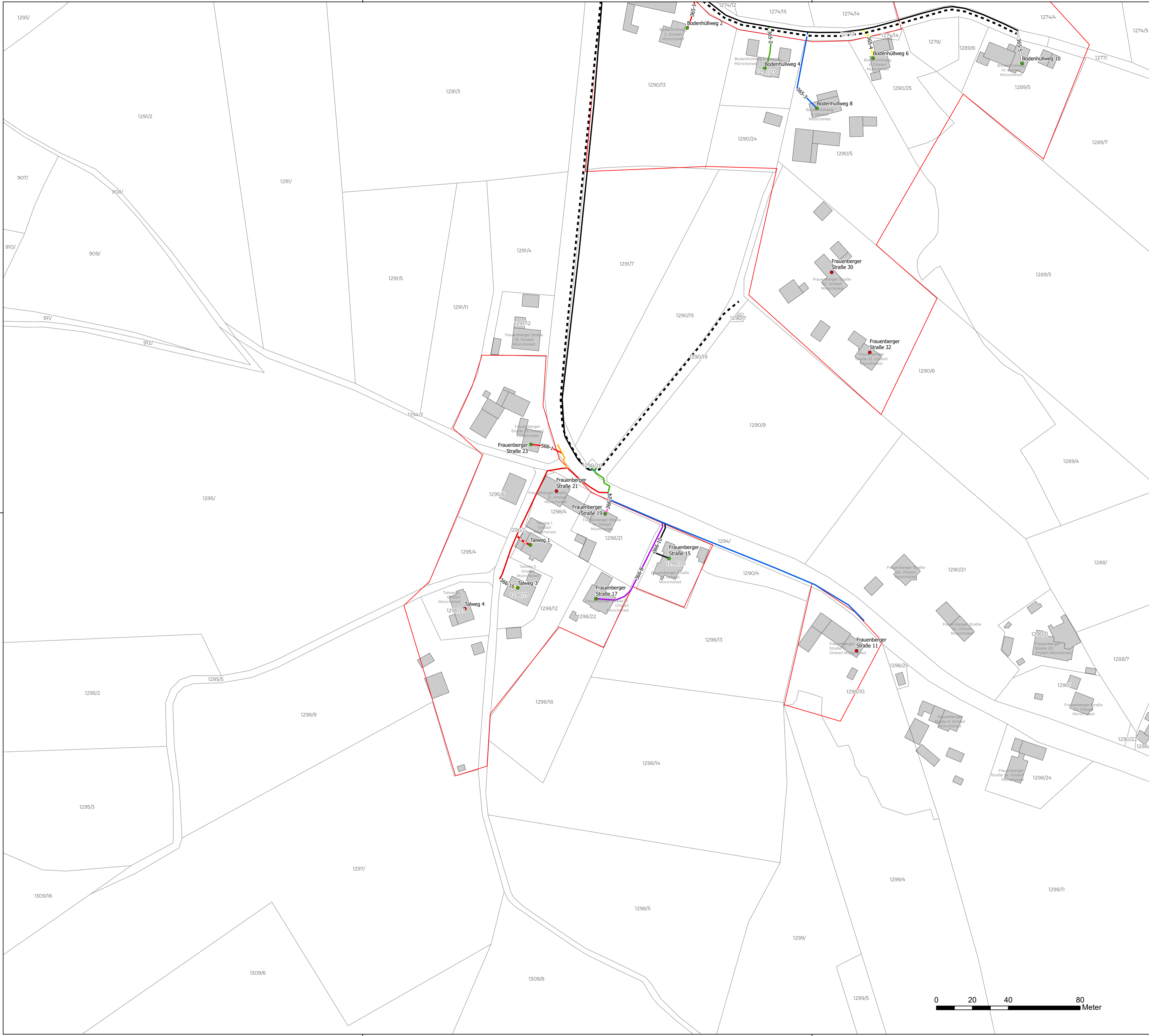
**FIBER CONCEPT**

FIBER CONCEPT GmbH  
Hinter der Grieb 3  
93047 Regensburg  
www.fiber-concept.de  
info@fiber-concept.de

Laber-Naab Infrastruktur GmbH

Am Campus 1  
92331 Parsberg

Tel (09492) 95933-0  
Fax (09492) 95933-99  
info@laber-naab-infrastruktur.de



**Rohr-ID**

- ..... 0
- (1) rot
- (2) grün
- (3) blau
- (4) grün
- (5) weiß
- (6) grau
- (7) braun
- (8) violett
- (9) türkis
- (10) schwarz
- (11) orange
- (12) rosa
- (13) rot-gestreift
- (14) grün-gestreift
- (15) blau-gestreift
- (16) gelb-gestreift
- (17) weiß-gestreift
- (18) grau-gestreift
- (19) braun-gestreift
- (20) violett-gestreift
- (21) türkis-gestreift
- (22) schwarz-gestreift
- (23) orange-gestreift
- (24) rosa-gestreift
- (25) Zentralrohr
- ..... unbekannt

**Bestand**

- Bestand
- Kabel

**Bestand**

- Bestand

**Status**

- (1) LNI geplant

(2) LNI Bestand  
 (3) Ostwind Bestanmd  
 (4) NGN Bestand  
 (5) Bayernwerk Trasse  
 (6) Solarpark Trasse  
 (7) SW Neumarkt  
 (8) Mitverlegung LNI  
 (9) Ausbau durch LNI  
 (10) Autobahndirektion  
 (0) klären  
 ..... unbekannt

**Status**

- ◆ Bestand

**Farbcode**

- (1) schwarz
- (2) rot
- (3) blau
- (4) grün
- (5) orange
- (6) grau
- (7) violett
- (8) braun
- ..... unbekannt

**Status**

- ★ Bestand

**Adressen LNI - neu**

**Status**

- <Null>
- gebaut
- nicht gebaut
- vorverlegt
- Erschließungsgebiete Brunn

**Bauherr: Laber-Naab Infrastruktur GmbH**

**Laber-Naab**  
INFRASTRUKTUR

Index	Datum	Änderung

00-ag 25.02.2021 Planerstellung

Projekt: FTTH Brunn Planfreigabe:

Maßstab: 1:1.000  
Format: DIN A1

**Wichtiger Hinweis:**  
Die endgültige Verlegeart und Trassenwahl ist abhängig von den örtlichen Gegebenheiten sowie dem Vorhandensein von Fremdanlagen und ist zum Baubeginn vom Bauausführenden festzulegen!

Übersicht:  
Talweg  
FTTH, Brunn

**FIBER CONCEPT**

FIBER CONCEPT GmbH  
Hinter der Grieb 3  
93047 Regensburg  
www.fiber-concept.de  
info@fiber-concept.de

Laber-Naab Infrastruktur GmbH  
Am Campus 1  
92331 Parsberg  
Tel (09492) 95933-0  
Fax (09492) 95933-99  
info@laber-naab-infrastruktur.de







**Rohr-ID**

- ..... 0
- (1) rot
- (2) grün
- (3) blau
- (4) grün
- (5) weiß
- (6) grau
- (7) braun
- (8) violett
- (9) türkis
- (10) schwarz
- (11) orange
- (12) rosa
- (13) rot-gestreift
- (14) grün-gestreift
- (15) blau-gestreift
- (16) gelb-gestreift
- (17) weiß-gestreift
- (18) grau-gestreift
- (19) braun-gestreift
- (20) violett-gestreift
- (21) türkis-gestreift
- (22) schwarz-gestreift
- (23) orange-gestreift
- (24) rosa-gestreift
- (25) Zentralrohr
- ..... unbekannt

**Bestand**

- Bestand
- Kabel

**Bestand**

- Bestand

**Status**

- (1) LNI geplant

(2) LNI Bestand  
 (3) Ostwind Bestanmd  
 (4) NGN Bestand  
 (5) Bayernwerk Trasse  
 (6) Solarpark Trasse  
 (7) SW Neumarkt  
 (8) Mitverlegung LNI  
 (9) Ausbau durch LNI  
 (10) Autobahndirektion  
 (0) klären  
 ..... unbekannt

**Status**

- ◆ Bestand

**Farbcode**

- (1) schwarz
- (2) rot
- (3) blau
- (4) grün
- (5) orange
- (6) grau
- (7) violett
- (8) braun
- ..... unbekannt

**Status**

- ★ Bestand

**Adressen LNI - neu**

**Status**

- <Null>
- gebaut
- nicht gebaut
- vorverlegt
- Erschließungsgebiete Brunn

**Bauherr: Laber-Naab Infrastruktur GmbH**

**Laber-Naab**  
**INFRASTRUKTUR**

Index	Datum	Änderung
04-sm	19.11.2019	Einmessung übernommen
03-ag	14.03.2019	Beschriftung Leerrohre angepasst
02-ag	07.03.2019	Plan angepasst für Tiefbau
01-ag	21.12.2018	Plan angepasst
00-ag	06.12.2018	Plan erstellt

Projekt: FTTH Brunn

Maßstab: 1:1.000  
 Format: DIN A1

Planfreigabe:

**Wichtiger Hinweis:**  
 Die endgültige Verlegeart und Trassenwahl ist abhängig von den örtlichen Gegebenheiten sowie dem Vorhandensein von Fremdanlagen und ist zum Baubeginn vom Bauausführenden festzulegen!

Übersicht:  
 Konstein - Übersicht  
 FTTH, Brunn

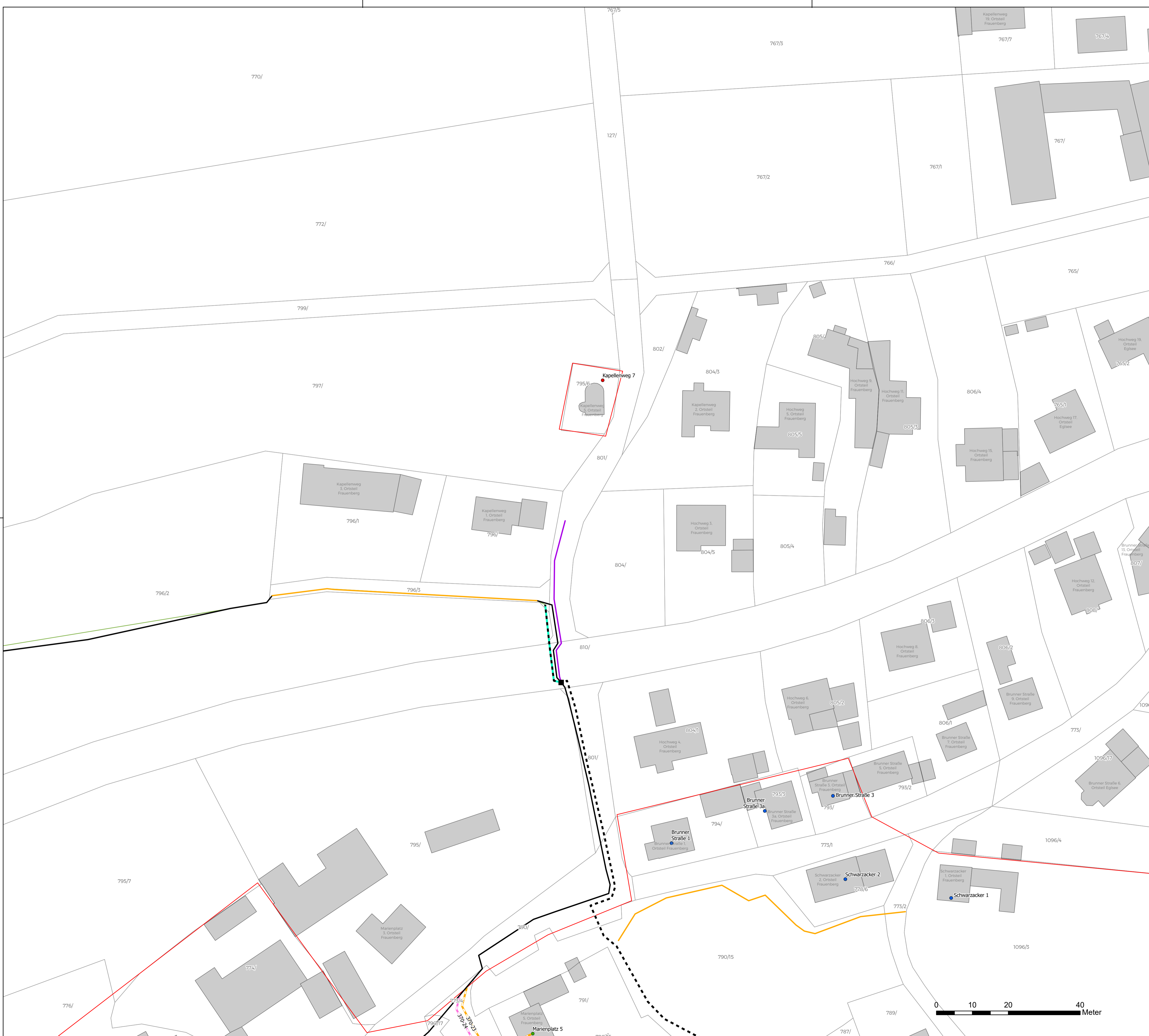
**FIBER CONCEPT**

FIBER CONCEPT GmbH  
 Hinter der Grieb 3  
 93047 Regensburg  
 www.fiber-concept.de  
 info@fiber-concept.de

Laber-Naab Infrastruktur GmbH

Am Campus 1  
 92331 Parsberg

Tel (09492) 95933-0  
 Fax (09492) 95933-99  
 info@laber-naab-infrastruktur.de



- DIN Farbcodierung**
- Rohr-ID**
- ..... 0
  - (1) rot
  - (2) grün
  - (3) blau
  - (4) grün
  - (5) weiß
  - (6) grau
  - (7) braun
  - (8) violett
  - (9) türkis
  - (10) schwarz
  - (11) orange
  - (12) rosa
  - (13) rot-gestreift
  - (14) grün-gestreift
  - (15) blau-gestreift
  - (16) gelb-gestreift
  - (17) weiß-gestreift
  - (18) grau-gestreift
  - (19) braun-gestreift
  - (20) violett-gestreift
  - (21) türkis-gestreift
  - (22) schwarz-gestreift
  - (23) orange-gestreift
  - (24) rosa-gestreift
  - (25) Zentralrohr
  - ..... unbekannt
  - Erschließungsgebiete Brunn
- Bestand**
- Bestand
  - Kabel
- Leerrohre**
- Status**
- (1) LNI geplant
  - (2) LNI Bestand
- Muffen**
- Status**
- ◆ Bestand
- Multirohrverbunde**
- Farbcode**
- (1) schwarz
  - (2) rot
  - (3) blau
  - (4) grün
  - (5) orange
  - (6) grau
  - (7) violett
  - (8) braun
  - ..... unbekannt
- POP-Standorte LNI**
- Status**
- ★ Bestand
- Kabelschächte**
- Bestand**
- Bestand
- Adressen LNI - neu**
- Status**
- gebaut
  - nicht gebaut
  - vorverlegt

**Bauherr: Laber-Naab Infrastruktur GmbH**

**Laber-Naab**  
INFRASTRUKTUR

Index	Datum	Änderung

00-ag	25.02.2021	Planerstellung
Projekt: FTTH Brunn		Planfreigabe:
Maßstab: 1:500		
Format: DIN A1		

**Wichtiger Hinweis:**  
Die endgültige Verlegeart und Trassenwahl ist abhängig von den örtlichen Gegebenheiten sowie dem Vorhandensein von Fremdanlagen und ist zum Baubeginn vom Bauausführenden festzulegen!

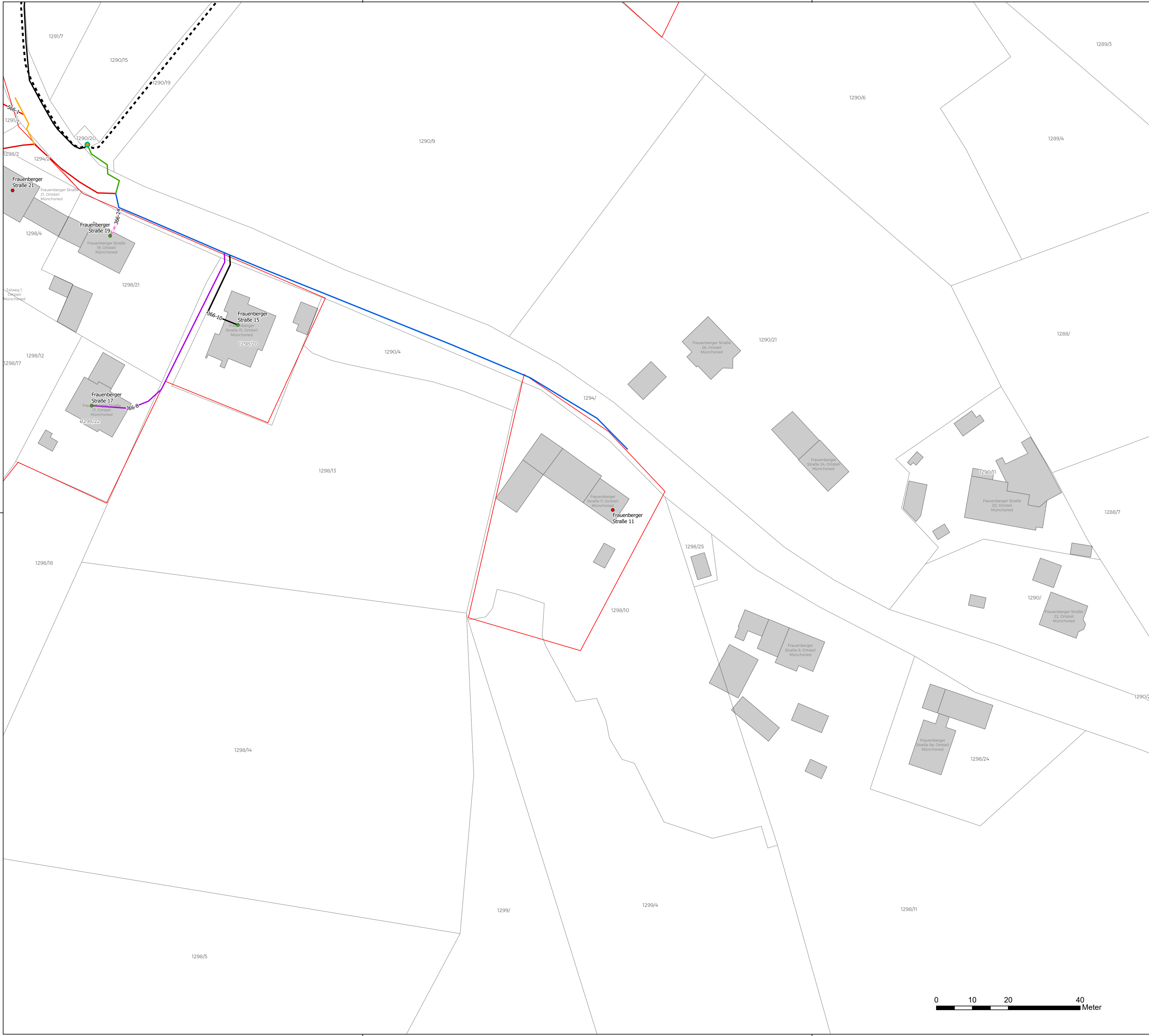
Übersicht:  
Kapellenweg  
FTTH, Brunn

**FIBER CONCEPT**

FIBER CONCEPT GmbH  
Hinter der Grieb 3  
93047 Regensburg  
www.fiber-concept.de  
info@fiber-concept.de

Laber-Naab Infrastruktur GmbH

Am Campus 1  
92331 Parsberg  
Tel (09492) 95933-0  
Fax (09492) 95933-99  
info@laber-naab-infrastruktur.de



**Rohr-ID**

- ..... 0
- (1) rot
- (2) grün
- (3) blau
- (4) grün
- (5) weiß
- (6) grau
- (7) braun
- (8) violett
- (9) türkis
- (10) schwarz
- (11) orange
- (12) rosa
- (13) rot-gestreift
- (14) grün-gestreift
- (15) blau-gestreift
- (16) gelb-gestreift
- (17) weiß-gestreift
- (18) grau-gestreift
- (19) braun-gestreift
- (20) violett-gestreift
- (21) türkis-gestreift
- (22) schwarz-gestreift
- (23) orange-gestreift
- (24) rosa-gestreift
- (25) Zentralrohr
- ..... unbekannt

**Bestand**

- Bestand
- Kabel

**Bestand**

- Bestand

**Status**

- (1) LNI geplant

(2) LNI Bestand  
 (3) Ostwind Bestanmd  
 (4) NGN Bestand  
 (5) Bayernwerk Trasse  
 (6) Solarpark Trasse  
 (7) SW Neumarkt  
 (8) Mitverlegung LNI  
 (9) Ausbau durch LNI  
 (10) Autobahndirektion  
 (0) klären  
 ..... unbekannt

**Status**

- ◆ Bestand

**Farbcode**

- (1) schwarz
- (2) rot
- (3) blau
- (4) grün
- (5) orange
- (6) grau
- (7) violett
- (8) braun
- ..... unbekannt

**Status**

- ★ Bestand

**Adressen LNI - neu**

**Status**

- <Null>
- gebaut
- nicht gebaut
- vorverlegt
- Erschließungsgebiete Brunn

**Bauherr: Laber-Naab Infrastruktur GmbH**

**Laber-Naab**  
**INFRASTRUKTUR**

Index	Datum	Änderung

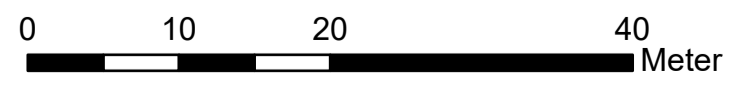
00-ag	25.02.2021	Planerstellung
Projekt: FTTH Brunn		Planfreigabe:
Maßstab: 1:500 Format: DIN A1		

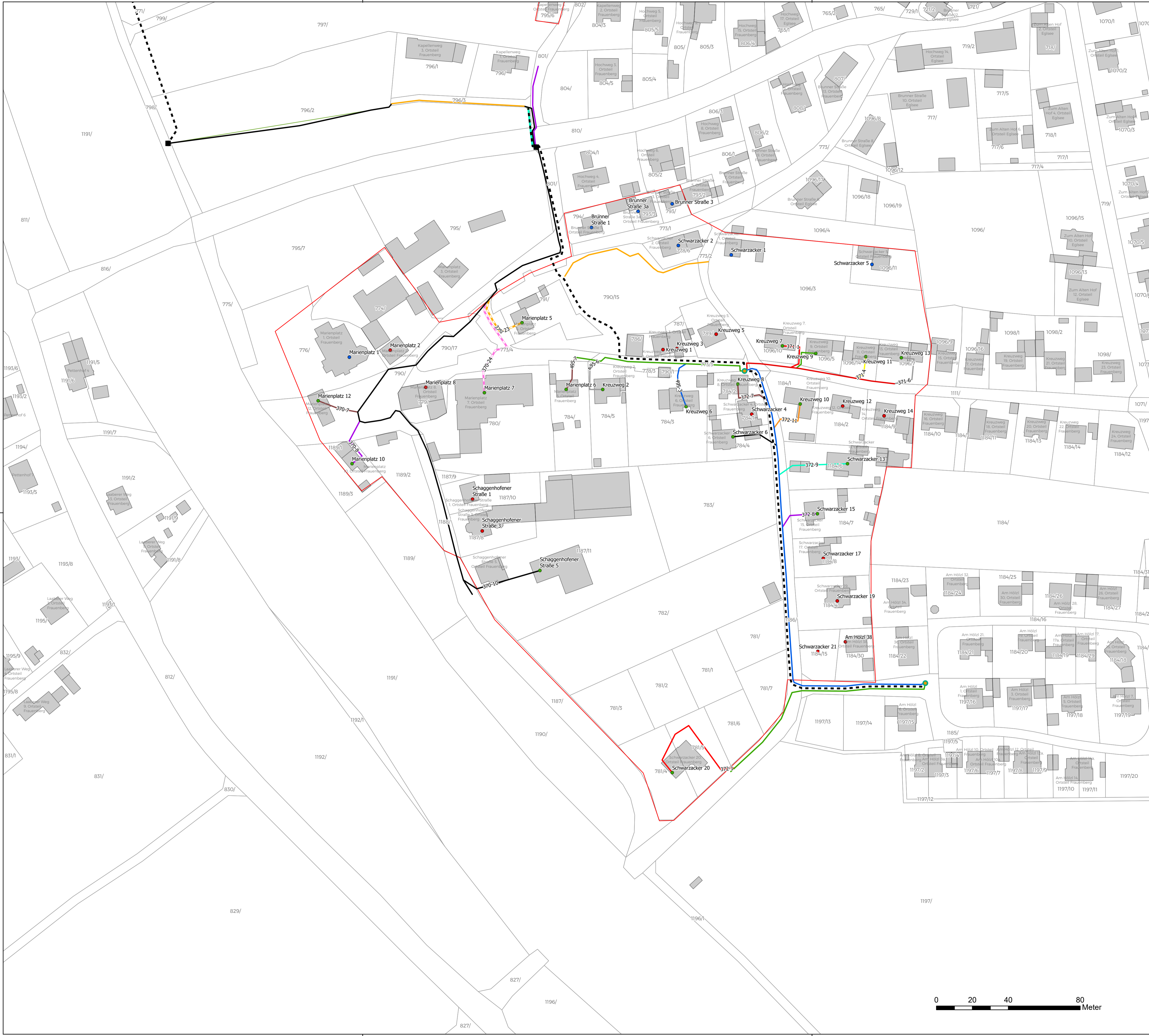
**Wichtiger Hinweis:**  
 Die endgültige Verlegeart und Trassenwahl ist abhängig von den örtlichen Gegebenheiten sowie dem Vorhandensein von Fremdanlagen und ist zum Baubeginn vom Bauausführenden festzulegen!

Übersicht:  
 Frauenberger Straße  
 FTTH, Brunn

**FIBER CONCEPT**  
 FIBER CONCEPT GmbH  
 Hinter der Grieb 3  
 93047 Regensburg  
 www.fiber-concept.de  
 info@fiber-concept.de

Laber-Naab Infrastruktur GmbH  
 Am Campus 1  
 92331 Parsberg  
 Tel (09492) 95933-0  
 Fax (09492) 95933-99  
 info@laber-naab-infrastruktur.de





**DIN Farbcodierung**

**Rohr-ID**

- 0
- (1) rot
- (2) grün
- (3) blau
- (4) grün
- (5) weiß
- (6) grau
- (7) braun
- (8) violett
- (9) türkis
- (10) schwarz
- (11) orange
- (12) rosa
- (13) rot-gestreift
- (14) grün-gestreift
- (15) blau-gestreift
- (16) gelb-gestreift
- (17) weiß-gestreift
- (18) grau-gestreift
- (19) braun-gestreift
- (20) violett-gestreift
- (21) türkis-gestreift
- (22) schwarz-gestreift
- (23) orange-gestreift
- (24) rosa-gestreift
- (25) Zentralrohr
- unbekannt

**Erschließungsgebiete Brunn**

**GF-NVT**

**Bestand**

- Bestand
- Kabel

**Leerrohre**

**Status**

- (1) LNI geplant
- (2) LNI Bestand

**Muffen**

**Status**

- Bestand
- Bestand

**Multirohrverbunde**

**Farbcode**

- (1) schwarz
- (2) rot
- (3) blau
- (4) grün
- (5) orange
- (6) grau
- (7) violett
- (8) braun
- unbekannt

**POP-Standorte LNI**

**Status**

- Bestand

**Kabelschächte**

**Bestand**

- Bestand

**Adressen LNI - neu**

**Status**

- gebaut
- nicht gebaut
- vorverlegt

**Bauherr: Laber-Naab Infrastruktur GmbH**

**Laber-Naab**  
**INFRASTRUKTUR**

Index	Datum	Änderung
05-ag	30.04.2019	Planung abgeändert nach Begehung
04-ag	11.04.2019	Gebäude hinzugefügt
03-ag	14.03.2019	Beschriftung Leerrohre angepasst
02-ag	07.03.2019	NVT-Standort und Planung angepasst für Tiefbau
01-ag	06.03.2019	Plan angepasst
00-ag	06.12.2018	Plan erstellt

Projekt: FTTH Brunn

Planfreigabe:

Maßstab: 1:1.000  
Format: DIN A1

**Wichtiger Hinweis:**  
Die endgültige Verlegeart und Trassenwahl ist abhängig von den örtlichen Gegebenheiten sowie dem Vorhandensein von Fremdanlagen und ist zum Baubeginn vom Bauausführenden festzulegen!

Übersicht:  
Frauenberg - Übersicht  
FTTH, Brunn

**FIBER CONCEPT**

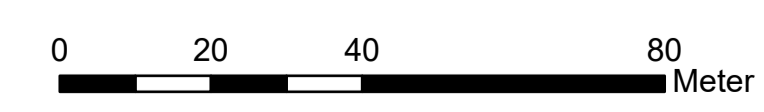
FIBER CONCEPT GmbH  
Hinter der Grieb 3  
93047 Regensburg

www.fiber-concept.de  
info@fiber-concept.de

Laber-Naab Infrastruktur GmbH

Am Campus 1  
92331 Parsberg

Tel (09492) 95933-0  
Fax (09492) 95933-99  
info@laber-naab-infrastruktur.de





**Rohr-ID**

- ..... 0
- (1) rot
- (2) grün
- (3) blau
- (4) grün
- (5) weiß
- (6) grau
- (7) braun
- (8) violett
- (9) türkis
- (10) schwarz
- (11) orange
- (12) rosa
- (13) rot-gestreift
- (14) grün-gestreift
- (15) blau-gestreift
- (16) gelb-gestreift
- (17) weiß-gestreift
- (18) grau-gestreift
- (19) braun-gestreift
- (20) violett-gestreift
- (21) türkis-gestreift
- (22) schwarz-gestreift
- (23) orange-gestreift
- (24) rosa-gestreift
- (25) Zentralrohr
- ..... unbekannt

**Bestand**

- Bestand
- Kabel

**Bestand**

- Bestand

**Status**

- (1) LNI geplant

(2) LNI Bestand

- (3) Ostwind Bestanmd
- (4) NGN Bestand
- (5) Bayernwerk Trasse
- (6) Solarpark Trasse
- (7) SW Neumarkt
- (8) Mitverlegung LNI
- (9) Ausbau durch LNI
- (10) Autobahndirektion
- ..... (0) klären
- ..... unbekannt

**Status**

- ◆ Bestand

**Farbcode**

- (1) schwarz
- (2) rot
- (3) blau
- (4) grün
- (5) orange
- (6) grau
- (7) violett
- (8) braun
- ..... unbekannt

**Status**

- ★ Bestand

**Adressen LNI - neu**

**Status**

- <Null>
- gebaut
- nicht gebaut
- vorverlegt
- Erschließungsgebiete Brunn

**Bauherr: Laber-Naab Infrastruktur GmbH**

**Laber-Naab**  
INFRASTRUKTUR

Index	Datum	Änderung
03-sm	19.11.2019	Keine genauen Daten in Einmessung vorhanden
02-ag	14.03.2019	Beschriftung Leerrohre angepasst
01-ag	07.03.2019	Plan angepasst für Tiefbau
00-ag	06.12.2018	Plan erstellt

Projekt: FTTH Brunn

Maßstab: 1:1.000  
Format: DIN A1

Planfreigabe:

**Wichtiger Hinweis:**  
Die endgültige Verlegeart und Trassenwahl ist abhängig von den örtlichen Gegebenheiten sowie dem Vorhandensein von Fremdanlagen und ist zum Baubeginn vom Bauausführenden festzulegen!

Übersicht:  
Eiselberg - Übersicht  
FTTH, Brunn

**FIBER CONCEPT**

FIBER CONCEPT GmbH  
Hinter der Grieb 3  
93047 Regensburg

www.fiber-concept.de  
info@fiber-concept.de

Laber-Naab Infrastruktur GmbH

Am Campus 1  
92331 Parsberg

Tel (09492) 95933-0  
Fax (09492) 95933-99  
info@laber-naab-infrastruktur.de

